



Echiquier Credit SRI Europe est un OPC de sélection d'obligations ("bond-picking"). Il est essentiellement investi dans des obligations d'entreprises privées de la zone euro offrant le meilleur rendement/risque aux yeux du gérant.



223 M€
Actif net



111,51 €
Valeur liquidative

Caractéristiques

Création	12/05/2014
Code ISIN	FR0011829050
Code Bloomberg	FDEECOI FP
Devise de cotation	EUR
Affectation des résultats	Capitalisation
Indice	IBOXX EUR CORP 3-5 ANS
Eligible au PEA	Non

Conditions financières

Commission de souscription / rachat	3% max. / Néant
Frais de gestion annuels	0,60% TTC max.
Commission de surperformance	Non
Valorisation	Quotidienne
Cut-off	Midi
Règlement	J+2
Valorisateur	Société Générale
Dépositaire	BNP Paribas Securities Services

Profil de risque et de rendement (%)

(pas hebdomadaire)

	1 an	3 ans	5 ans
Volatilité de l'OPC	1,5	4,1	3,4
Volatilité de l'indice	1,5	3,1	2,5
Ratio de Sharpe	2,9	0,4	0,7
Beta	1,0	1,3	1,2
Corrélation	1,0	0,9	0,9
Ratio d'information	-0,3	-0,4	0,1
Tracking error	0,4	1,7	1,7
Max. drawdown de l'OPC	-0,6	-9,6	-9,6
Max. drawdown de l'indice	-0,5	-7,0	-7,0
Recouvrement (en jours ouvrés)	24,0	177,0	177,0

A risque plus faible, rendement potentiellement plus faible

A risque plus élevé, rendement potentiellement plus élevé



Cet indicateur représente le profil de risque affiché dans le DICI. La catégorie de risque n'est pas garantie et peut changer au cours du mois.

Horizon de placement conseillé

2 ans



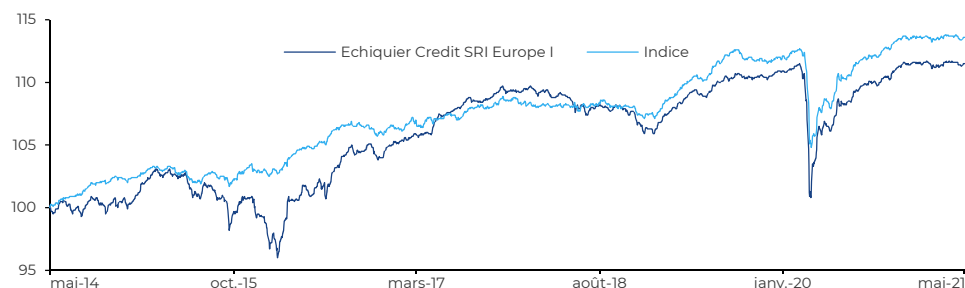
Commentaire du gérant

Echiquier Credit SRI Europe I régresse de -0,07% sur le mois et progresse de 0,03% depuis le début de l'année.

« Transitoire » est le nouveau mot indispensable au répertoire du banquier central que ce soit de ce côté de l'Atlantique tout comme de l'autre. Le caractère durable du retour de l'inflation est devenu l'élément central d'analyse de politique monétaire, qui de nos jours détermine à peu près tout mouvement possible dans les marchés obligataires, et même au-delà. Si la hausse continue des prix constatée n'est que temporaire, alors la Fed et la BCE pourront garder le cap et ne pas entamer un resserrement plus rapide que prévu des conditions financières. Si à l'inverse des dernières années, où l'inflation a été structurellement surestimée, elle est cette fois sous-estimée, cela pourrait forcer un ajustement plus tardif et plus soudain de la politique monétaire. A ce stade, cette question se pose de plus en plus sérieusement aux Etats-Unis, tandis que le scénario transitoire est toujours largement privilégié en dans la zone euro. Dans tous les cas, que ce soit du côté de Powell ou de Lagarde, les communications effectuées ces dernières semaines ont largement rassuré, ce qui maintient les taux longs ainsi que les primes de risque sur des niveaux stables.

Gérants : Olivier de Berranger, Uriel Saragusti

Evolution de l'OPC et de son indice depuis la création (base 100)



Indice : source Bloomberg

Performances cumulées (%)

	OPC	Indice
1 mois	-0,1	-0,1
YTD	0,0	+0,1
3 ans	+3,4	+5,2
5 ans	+9,7	+8,3
Depuis la création	+11,5	+13,6

Performances annualisées (%)

	OPC	Indice
1 an	+3,9	+4,1
3 ans	+1,1	+1,7
5 ans	+1,9	+1,6
Depuis la création	+1,6	+1,8

Historique des performances (%)

	janv.	févr.	mars	avr.	mai	juin	juil.	août	sept.	oct.	nov.	déc.	Année	
													OPC	Indice
2014						+0,2	-0,0	+0,5	-0,2	+0,1	+0,3	+0,0		
2015	+1,5	+0,9	-0,2	-0,0	+0,0	-1,8	+0,9	-1,0	-2,3	+2,0	+0,4	-1,5	-1,2	+0,5
2016	-1,4	+0,3	+2,4	+1,2	-0,1	-0,3	+1,9	+1,4	-0,4	+0,7	-1,1	+0,9	+5,7	+3,5
2017	+0,3	+0,4	+0,2	+0,8	+0,7	+0,4	+0,8	-0,2	+0,2	+0,7	-0,1	-0,1	+4,1	+1,6
2018	+0,2	-0,1	-0,5	+0,2	-1,1	-0,3	+0,6	-0,3	+0,2	-0,5	-0,9	-0,2	-2,7	-0,7
2019	+0,9	+0,7	+0,5	+0,8	-0,5	+0,9	+0,5	+0,3	-0,3	+0,1	+0,0	+0,3	+4,3	+4,0
2020	+0,2	-0,7	-6,1	+3,2	+0,4	+0,9	+1,0	+0,4	+0,0	+0,4	+1,0	+0,2	+0,6	+1,6
2021	-0,0	-0,3	+0,3	+0,2	-0,1								+0,0	+0,1

Pour plus d'information

L'OPC est investi sur les marchés financiers. Il présente un risque de perte en capital.

Les performances passées ne préjugent pas des performances futures et ne sont pas constantes dans le temps.

Les performances de l'OPC et de l'indicateur de référence tiennent compte des éléments de revenus distribués.

Ce document, à caractère commercial, a pour but de vous informer de manière simplifiée sur les caractéristiques de l'OPC.

Pour plus d'information sur les risques et les frais, vous pouvez vous référer au DICI, au prospectus ou contacter votre interlocuteur habituel.

Profil de l'OPC

Positions en portefeuille	111
Nombre d'émetteurs	79
Notation moyenne (instrument noté)	BBB

Duration*	3,2
Sensibilité taux*	3,2
Yield to worst*	0,5%
Rendement (tous call exercés)*	0,5%

Données de la poche investie
* hors obligations convertibles

Source : LFDE

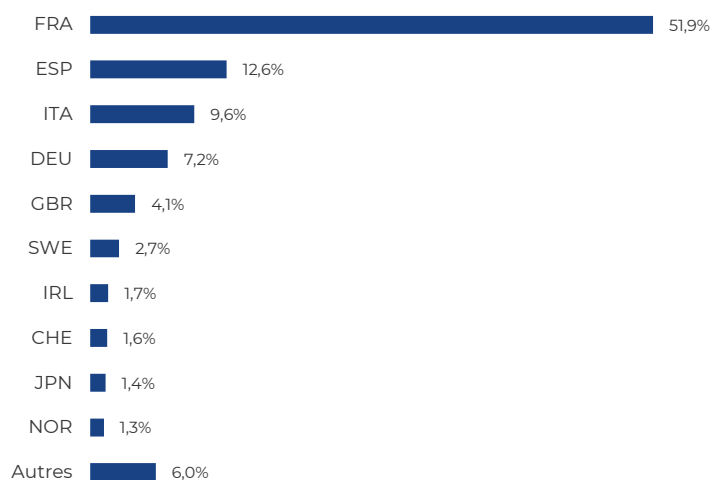
Profil des obligations

Répartition par type d'obligation

Obligations à taux fixe	94,2%
Obligations à taux variable	1,4%
Obligations convertibles	4,4%

Répartition géographique

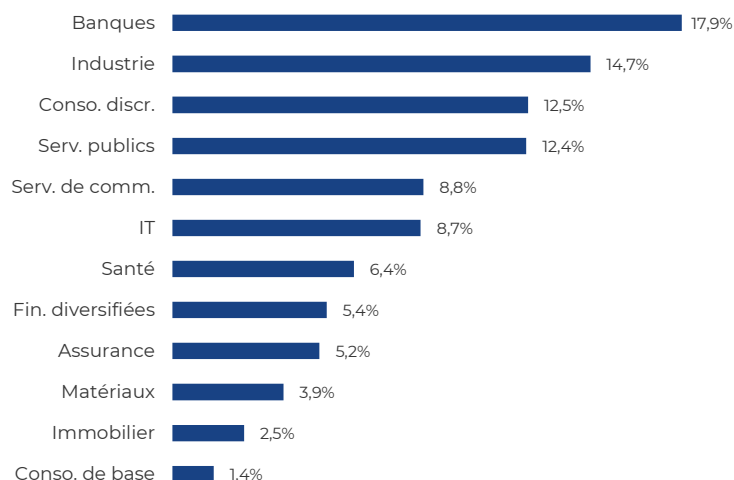
(en % de l'actif net hors trésorerie)



Source : LFDE

Répartition sectorielle (GICS)

(en % de l'actif net hors trésorerie)



Source : Bloomberg

Principales positions

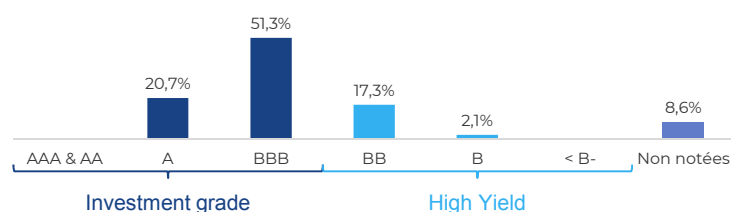
Valeurs	Pays	Secteurs	En % de l'actif net
Allianz 2.241% 07/45	DEU	Assurance	2,0
Teleperf. 1.875% 07/25	FRA	Industrie	1,9
Michelin 0.875% 09/25	FRA	Conso. discr.	1,7
Kering 0.25% 05/23	FRA	Conso. discr.	1,6
Smurfit 2.375% 02/24	IRL	Matériaux	1,6

Poids des 10 premières positions : **16,0%**

Source : LFDE

Répartition par notation

(% de la poche obligataire*)



* hors obligations convertibles. Source : LFDE

Répartition des obligations à taux fixe

(calcul effectué à la date du prochain call)



Source : LFDE

Données ESG

Taux de sélectivité*	35,8%	
Note ESG minimum	5,5/10	
	OPC	Univers de départ**
Nombre d'émetteurs couverts par l'analyse ESG	76	500
% de valeurs couvertes par l'analyse ESG	100%	61%
Note ESG moyenne pondérée	6,8/10	5,8/10

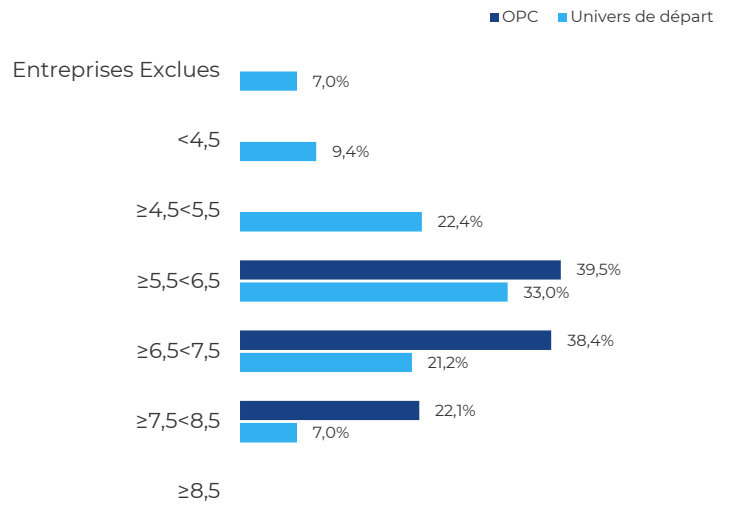
*Taux de sélectivité : pourcentage de l'univers de départ exclu pour des motifs ESG.
**Au 31/03/2021

Meilleures notes ESG de l'OPC

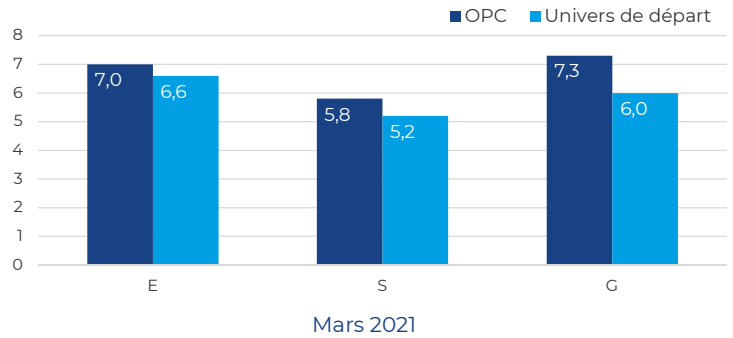
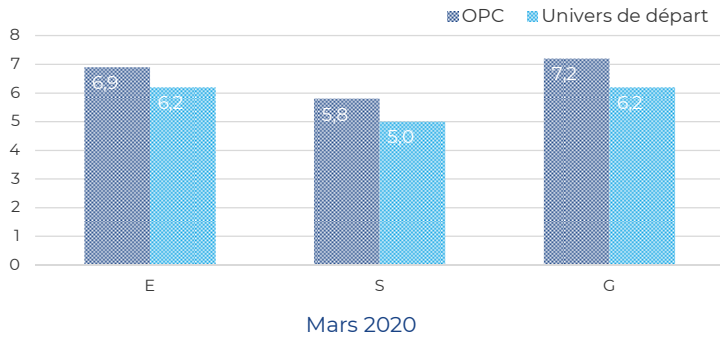
Valeur	Pays	Note ESG	E	S	G
SCHNEIDER ELECTRIC	France	8,4	9,1	7,9	8,3
DIAGEO	France	8,3	7,1	8,5	8,6
ALLIANZ	Allemagne	8,1	7,9	7,8	8,2
AXA	France	8,1	9,8	7,2	8,1
RELX	Royaume-Uni	8,0	8,2	7,7	8,1

Poids des 5 meilleures notes ESG : **6,2%**

Répartition des notes ESG de l'OPC et de l'univers de départ*

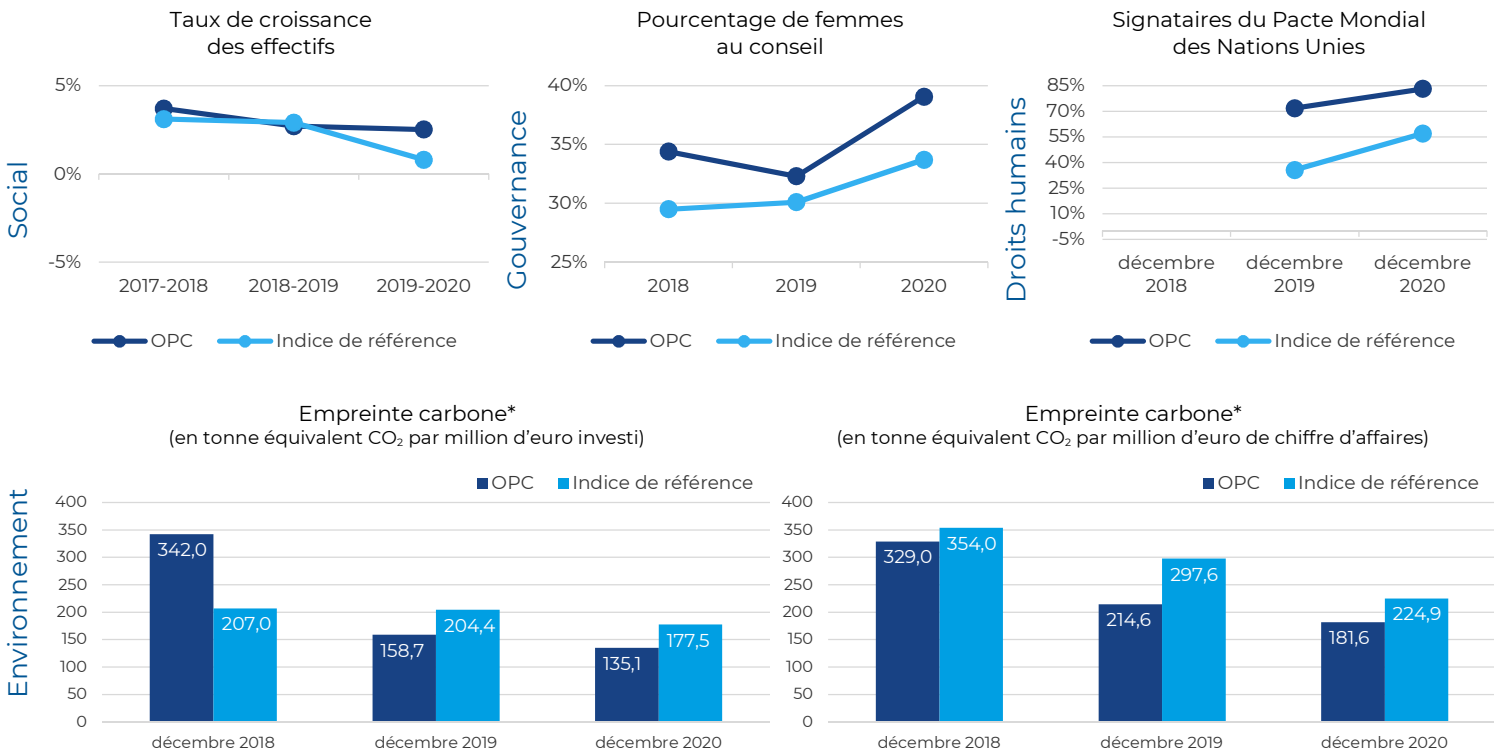


Comparaison des notes moyennes avec leur univers de départ*



*Données trimestrielles au 31/03/2021.

Indicateurs de performance ESG



Données semestrielles au 31/12/2020. Données communiquées sous condition d'une couverture du portefeuille >80% par Trucost.

Vie de l'OPC

Cinq dernières analyses ESG (de l'univers de départ)

Valeur	Pays	Société en portefeuille ?	Note ESG	Evolution de la note
ENI	Italie	NON	6,5/10	En hausse
FFP	France	NON	6,1/10	=
OMV	Autriche	NON	6,7/10	En hausse
ALLIANZ	Allemagne	OUI	8,1/10	=
SAP	Allemagne	NON	7,1/10	En hausse

La note ESG n'est pas le seul critère qui détermine l'investissement dans une entreprise. D'autres critères sont également pris en compte.

Commentaire

Nous avons mis à jour notre analyse ESG de la société SAP, société allemande leader mondiale des progiciels de gestion intégrés. Malgré le départ en octobre 2019 du charismatique directeur général, Bill McDERMOTT qui a provoqué une évolution de la gouvernance, sa note ESG est en légère hausse à 7,1/10. Après 17 ans chez SAP dont cinq ans comme directeur général, Bill McDERMOTT a été remplacé par Christian KLEIN dont le profil nous semble légitime mais qui est nommé durant une période de mouvement sans précédent au sein de l'équipe dirigeante du groupe. Néanmoins, les mesures en matière de Responsabilité Sociétale des Entreprises tirent la note ESG de SAP vers le haut. En effet, l'entreprise s'est fixée des objectifs environnementaux et sociaux ambitieux comme la neutralité carbone de ses scopes 1, 2 et une partie du scope 3 d'ici 2025 ou encore une féminisation du management d'au moins 30 % d'ici 2022. Par ailleurs, la marque employeur SAP demeure très forte et attire de nombreux talents.

Méthodologie

Taux de croissance des effectifs	Portefeuille	85,0%	84,4%	86,2%	Pourcentage de femmes au conseil	Portefeuille	-	89,0%	90,6%
	Indice de référence	67,4%	65,8%	82,8%		Indice de référence	-	66,8%	80,9%
	Couverture	2017-2018	2018-2019	2019-2020		Couverture	2018	2019	2020
Méthode de calcul : (Nombre d'employés année N/Nombre d'employés année N-1) - 1					Méthode de calcul : (Nombre de femmes au Conseil/Nombre total de membres du Conseil)				
Pourcentage de signataires du Pacte Mondial des Nations Unies	Portefeuille	-	100,0%	100,0%	Données carbone	Portefeuille	-	89,5%	91,7%
	Indice de référence	-	100,0%	80,0%					
	Couverture	Déc. 2018	Déc. 2019	Déc. 2020		Couverture	Déc. 2018	Déc. 2019	Déc. 2020

Le tableau ci-dessus indique les taux de couverture des données pour chaque indicateur de performance ESG présenté ci-contre.

Nous n'avons rencontré aucune difficulté dans la mesure de ces indicateurs de performance ESG.

ESG : critères Environnementaux, Sociaux et de Gouvernance. A la Financière de l'Echiquier, la note de gouvernance compte pour 60 % de la note ESG.

Pour plus d'information concernant les méthodologies de calcul des indicateurs ESG, et sur notre démarche d'investisseur responsable, veuillez-vous référer à notre code de transparence et aux documents disponibles sur notre site internet à l'adresse suivante : www.lfde.com/fr/investissement-responsable/pour-aller-plus-loin/

Sources : La Financière de l'Echiquier, Bloomberg, The United Nations Global Compact, Trucost