

Gegenstand dieses Dokuments sind wesentliche Informationen für den Anleger über diesen OGAW. Es handelt sich nicht um Werbematerial. Diese Informationen sind gesetzlich vorgeschrieben, um Ihnen die Wesensart dieses OGAW und die Risiken einer Anlage in ihn zu erläutern. Wir raten Ihnen zur Lektüre dieses Dokuments, so dass Sie eine fundierte Anlageentscheidung treffen können.

ECHIQUIER POSITIVE IMPACT EUROPE – Aktie A (ISIN: FR0010863688)

Diese SIVAC wird von La Financière de l'Echiquier verwaltet.

Ziele und Anlagepolitik

Die wesentlichen Merkmale des OGAW lauten wie folgt:

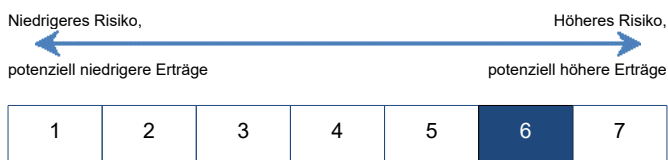
Klassifizierung des OGAW: „Aktien aus Ländern der Europäischen Union“. Als solche strebt die SICAV Echiquier Positive Impact Europe eine langfristige Wertentwicklung an. Dazu investiert sie an den europäischen Aktienmärkten in Unternehmen, die sich durch ihre gute Unternehmensführung sowie die Qualität ihrer Sozial- und Umweltpolitik auszeichnen und mit ihren Tätigkeiten Lösungen für Herausforderungen im Bereich der nachhaltigen Entwicklung herbeiführen. Mit dem nicht finanzbezogenen Ziel sollen durch Anlagen in Unternehmen mit guten Praktiken in den Bereichen Umwelt, Soziales und Unternehmensführung (ESG) Risiken minimiert und Chancen genutzt werden. Zudem sollen durch einen regelmäßigen Dialog und konkrete Verbesserungsschwerpunkte, die mit den Unternehmen geteilt und langfristig verfolgt werden, ein Beitrag zu ihren Fortschritten bei ESG-Themen geleistet werden.

Der Index MSCI EUROPE NR ist ein Indikator, der die Verwaltung der Echiquier Positive Impact Europe abbildet. Dieser Index, der ausschließlich als Anhaltspunkt verwendet wird, stellt die Entwicklung der Aktienmärkte in den Ländern Europas mit dem höchsten Entwicklungsstand dar. Er wird in Euro inklusive wiederangelegter Dividenden berechnet. Zeichner werden darauf aufmerksam gemacht, dass die Zusammensetzung des Portfolios deutlich vom Referenzindex abweichen kann.

Der OGAW nutzt ein aktives und diskretionäres Management. Dieses beruht auf einer konsequenten Titelauswahl („Stock Picking“) durch einen Prozess, bei dem persönliche Gespräche mit den Unternehmen geführt werden, in die die SICAV investiert. Die finanzbezogene Analyse wird durch eine intern von mehreren Managern und Analysten durchgeführte nicht finanzbezogene Analyse ergänzt. Die nicht finanzbezogene Analyse betrifft insbesondere die Unternehmensführung sowie die von den Unternehmen umgesetzten Umwelt- und Personalpolitiken.

Echiquier Positive Impact Europe ist dauerhaft zwischen 60 % und 100 % an einem oder mehreren Aktienmärkten in einem oder mehreren Ländern der Europäischen Union investiert. Das Vermögen der SICAV setzt sich zu mindestens 60 % aus europäischen Aktien zusammen. Das maximale Engagement in Small und Mid Caps beläuft sich auf 60 %. Damit die SICAV für den französischen Aktiensparplan („Plan d'Épargne en Actions“ – PEA) in Frage kommt, ist sie zu 75 % in europäischen Aktien investiert. Vereinnahmte Erträge werden von der SICAV thesauriert.

Risiko- und Ertragsprofil



Ihr OGAW ist derzeit aufgrund seiner diskretionären Verwaltung und seines Engagements in den europäischen Märkten für Aktien und Zinsprodukte aus OECD-Ländern in Stufe 6 des synthetischen Indikators eingeordnet. Dies bedeutet, dass seine wöchentliche frühere Volatilität über einen Zeitraum von 5 Jahren zwischen 2% und 5% liegt.

Für den OGAW gilt keine Kapitalgarantie.

Der OGAW kann außerdem den folgenden Risiken, die vom Risikoindikator nicht angemessen erfasst werden, ausgesetzt sein:

Kreditrisiko: Der Fonds ist in Geldmarkt- und Anleiheninstrumenten engagiert.

Das Kreditrisiko ist das Risiko, dass sich die Bonität eines privaten Emittenten verschlechtert oder ein privater Emittent ausfällt. Der Wert der Schuld- oder Anleihentitel, in die der OGAW investiert, kann sinken, was einen Rückgang des Nettoinventarwerts zur Folge hat.

Weitere Informationen:

Der OGAW behält sich die Möglichkeit vor, höchstens 25 % seines Vermögens in Zinsprodukte zu investieren. Beim Erwerb und bei der Verfolgung von Wertpapieren während ihrer Laufzeit beruht die Einschätzung des Kreditrisikos auf internen Recherchen und Analysen von La Financière de l'Echiquier sowie auf den Ratings der einschlägigen Agenturen. Bei den betreffenden Anleihen handelt es sich um Papiere der Kategorie „Investment Grade“. Das bedeutet, sie sind mindestens mit BBB- von Standard & Poor's oder einem gleichwertigen Rating bewertet oder werden vom Managementteam als solches eingeschätzt.

Ein Teil der Verwaltungskosten fließen an die Fondation Financière de l'Echiquier unter Schirmherrschaft der Fondation de France.

Dieser Fonds ist unter Umständen für Anleger nicht geeignet, die ihr Geld innerhalb eines Zeitraums von 5 Jahren aus dem Fonds wieder zurückziehen wollen.

Anleger können an jedem Werktag eine Rückzahlung beantragen. Rücknahmeanträge werden an jedem Börsentag bis 12 Uhr (Pariser Zeit) bei unserer Zentralisierungsstelle BNP Paribas Securities Services zentralisiert und zu dem auf Basis der Schlusskurse vom Zentralisierungstag berechneten Nettoinventarwert ausgeführt.

Diese Angabe beruht auf Volatilitätsergebnissen der Vergangenheit. Historische Daten, die z. B. zur Berechnung des synthetischen Risikoindiktors zugrunde gelegt werden, sind möglicherweise kein zuverlässiger Hinweis auf das zukünftige Risikoprofil des OGAW. Die ausgewiesene Risiko- und Ertragskategorie kann durchaus Veränderungen unterliegen. Die Einstufung des OGAW in eine Kategorie kann sich im Laufe der Zeit ändern. Die niedrigste Kategorie kann nicht mit einer risikofreien Anlage gleich gesetzt werden.

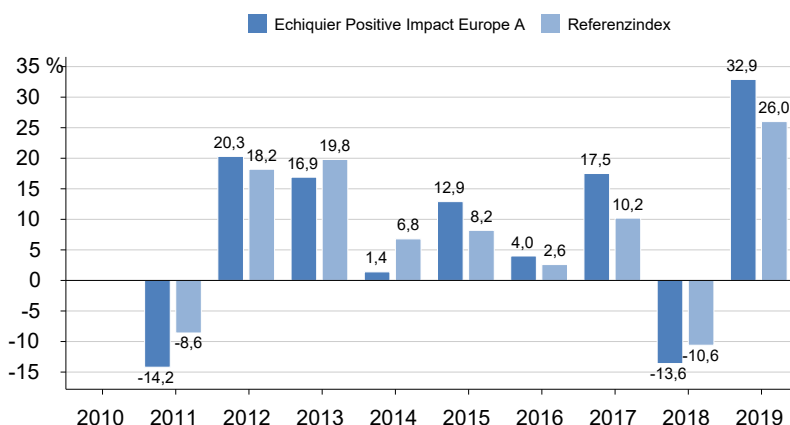
KOSTEN

In den laufenden Kosten nicht enthalten sind: Outperformance-Gebühren und Vermittlungskosten ausgenommen Ausgabeauf- und/oder Rücknahmeabschläge, die der OGAW beim An- oder Verkauf von Anteilen eines anderen kollektiven Anlagevehikels zahlt. Kosten und Gebühren sollen die Betriebskosten des OGAW decken, einschließlich der Kosten für die Vermarktung und den Vertrieb. Diese Kosten beschränken das potenzielle Anlagewachstum.

Einmalige Kosten vor und nach der Anlage		
Ausgabeaufschlag	3,00 %	Der angegebene Prozentwert stellt den Höchstwert dar, der von Ihrem Kapital einbehalten werden kann, bevor diese Anlage erfolgt und bevor der Ertrag aus Ihrer Anlage an Sie ausgeschüttet wird.
Rücknahmeabschlag	0 %	In bestimmten Fällen können die gezahlten Kosten niedriger sein. Der Anleger kann von seinem Finanzberater oder seiner Vertriebsstelle über die aktuellen Ausgabeauf- und Rücknahmeabschläge informiert werden.
Kosten, die von der SICAV im Laufe des Jahres abgezogen werden		
Laufende Kosten	1,82 %	Der angegebene Prozentwert beruht auf den Kosten (feste Verwaltungskosten und Umsatzprovisionen) des vorhergehenden Geschäftsjahres, das im Dezember 2019 endete. Diese Kosten können von Jahr zu Jahr schwanken.
Kosten, die die SICAV unter bestimmten Umständen zu tragen hat		
Outperformance-Provision	0 %	N. z.

Sie können weitere Informationen über die Kosten dem Prospekt entnehmen, der auf der Website www.lfde.com und auf Anforderung bei La Financière de l'Echiquier, 53 avenue d'Iéna, 75116 Paris, erhältlich ist.

FRÜHERE WERTENTWICKLUNGEN



Die dargestellten Wertentwicklungen lassen keinen zuverlässigen Rückschluss auf zukünftige Wertverläufe zu.

In den Wertentwicklungen des OGAW und des Referenzindikators sind ausgeschüttete Ertragsbestandteile berücksichtigt.

In die Berechnung der Wertentwicklungen fließen sämtliche Kosten und Provisionen ein.

Die Aktie wurde am 19.03.2010 aufgelegt.

Wertentwicklungen sind in EUR berechnet.

PRAKTISCHE INFORMATIONEN

Die Depotbank des OGAW ist BNP Paribas Securities Services.

Der Prospekt der SICAV sowie die letzten Jahres- und periodischen Dokumente sind auf schriftliche Anfrage bei La Financière de l'Echiquier, 53 avenue d'Iéna, 75116 Paris, sowie auf folgender Website erhältlich: www.lfde.com.

Der OGAW kann aus anderen Arten von Aktien bestehen. Ausführlichere Informationen über diese Aktien finden Sie im Prospekt des OGAW oder auf der Website der Gesellschaft.

Weitere praktische Informationen sind im Prospekt des OGAW angegeben. Der NIW kann bei der Verwaltungsgesellschaft erfragt oder auf der folgenden Website eingesehen werden: www.lfde.com.

Abhängig von Ihrem Steuersystem können etwaige Gewinne und Erträge, die aus dem Besitz von Aktien des OGAW entstehen, steuerpflichtig sein. Wir empfehlen Ihnen, sich diesbezüglich bei der Vertriebsstelle des OGAW oder Ihrem Steuerberater zu erkundigen.

La Financière de l'Echiquier kann lediglich auf der Grundlage einer in diesem Dokument enthaltenen Erklärung haftbar gemacht werden, die irreführend, unrichtig oder nicht mit den einschlägigen Teilen des OGAW-Prospekts vereinbar ist.

Die Vergütungspolitik der Verwaltungsgesellschaft, in der die Modalitäten für die Festlegung und Gewährung von Vergütungen und Zuwendungen sowie die zugehörigen Governance-Modalitäten beschrieben werden, ist auf der Website www.lfde.com oder auf Anfrage bei der Verwaltungsgesellschaft erhältlich.

Dieser OGAW ist in Frankreich zugelassen und wird durch die AMF (französische Börsenaufsichtsbehörde) reguliert. La Financière de l'Echiquier ist in Frankreich zugelassen und wird durch die AMF reguliert.

Diese wesentlichen Informationen für den Anleger sind zutreffend und entsprechen dem Stand vom 20. Juli 2020.