

ECHIQUIER CLIMATE IMPACT EUROPE

RAPPORT ISR 2020

Données au 31/12/2020

Echiquier Climate Impact Europe est un OPC recherchant la performance à long terme à travers l'exposition sur les marchés des actions européennes au travers d'entreprises contribuant à la transition énergétique et écologique tout en se distinguant par la qualité de leur gouvernance et de leur politique sociale et environnementale.

INVESTIR

Investir de façon responsable implique notamment d'exclure de son univers d'investissement des sociétés actives dans des secteurs controversés et/ou dont les pratiques ESG ne sont pas suffisamment responsables.

1 Exclusions sectorielles et normatives

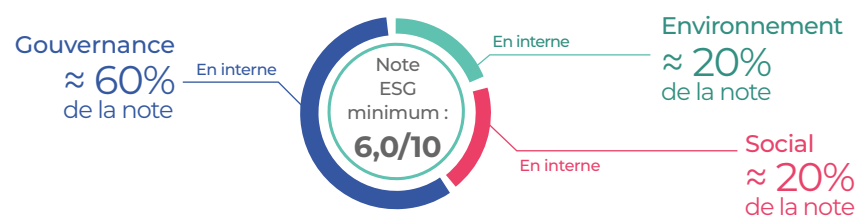
Règle : Exclusion des entreprises réalisant plus de 5% de leur chiffre d'affaires dans les secteurs suivants :



*dont controversés sans seuil minimal de chiffre d'affaires

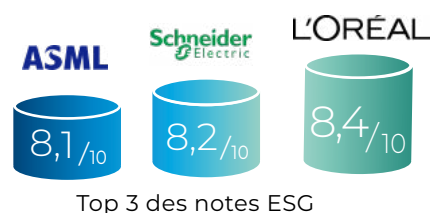
2 Analyse ESG (Environnement, Social et Gouvernance)

Règle : Analyse des critères ESG préalable à l'investissement pour 100% des entreprises en portefeuille. Cette analyse est réalisée en interne grâce à **notre méthodologie d'analyse propriétaire**. Cette notation est complétée par **un entretien avec le management** dédié aux sujets extra-financiers. Pour être éligible, la société doit obtenir une **note ESG minimum** de 6,0/10.



Résultats :

7,2/10
Note ESG moyenne pondérée de l'OPC



3 Maturité climat

Analyse de la maturité des sociétés concernant la prise en compte des enjeux climatiques. Un score de 40% est requis pour que les sociétés soient investissables. Cette méthodologie est détaillée page 4.

◆ Univers de départ

Actions : entreprises européennes ayant une capitalisation boursière supérieure à 100 M€

$\approx 2\,000$ valeurs

Filtre Exclusion

$\approx 1\,400$ valeurs

Filtre Conviction ESG

◆ Univers investissable

≈ 650 valeurs

Filtre Maturité Climat

Filtres de liquidité + Filtres opérationnels + Analyse fondamentale

Echiquier Climate Impact Europe

≈ 40 valeurs

FILTRE 1 + FILTRE 2 =
TAUX DE SÉLECTIVITÉ DE 55,2%

Ce taux désigne la réduction de l'univers de départ sur les critères ESG (exclusions et note ESG minimale)

Zoom sur
UNE ENTREPRISE EN PORTEFEUILLE

NESTE

6,5/10
note ESG

NESTE est un groupe finlandais historiquement spécialisé dans le raffinage de carburants fossiles. Le groupe a opéré, depuis plus de 10 ans, une profonde transformation en faveur de la transition énergétique pour devenir le leader mondial du diesel renouvelable. Plus de la moitié de son activité est encore réalisée dans le raffinage de carburant traditionnel mais 80% de son EBIT provient désormais de produits élaborés à 100% à partir de matières premières renouvelables ou recyclées : huile de cuisson usagée, huiles végétales, graisses animales, déchets plastiques recyclés, algues... Son diesel renouvelable destiné au transport routier se substitue à 100% au diesel traditionnel et permet de réduire les émissions de gaz à effet de serre de 90% par rapport à un diesel classique. Celui destiné à l'aviation permet une réduction des émissions de GES de 80% et offre donc une solution immédiate pour réduire les émissions directes du secteur aérien.

Gouvernance

Depuis 2018, la gouvernance a fortement muté avec l'arrivée d'un nouveau directeur général provenant de l'extérieur du groupe qui a modelé le comité de direction à l'image des ambitions du groupe sur les produits renouvelables. Le Conseil est compétent et 100% indépendant, alors même que l'Etat finlandais détient 44% du capital.

- ◆ Compétence de l'équipe dirigeante
- ◆ Contre-pouvoirs
- ◆ Respect des actionnaires minoritaires
- ◆ Evaluation des risques extra-financiers

6,9/10

Environnement

Le groupe met surtout en avant l'impact environnemental positif du diesel renouvelable. Son autre enjeu majeur se situe au niveau des risques sur la biodiversité de sa chaîne d'approvisionnement, notamment à cause de l'usage d'huile de palme comme matières premières. L'huile de palme utilisée est 100% certifiée, totalement traçable et l'objectif est de ne plus y avoir recours d'ici 2025.

- ◆ Politiques environnementales & actions
- ◆ Résultats
- ◆ Fournisseurs
- ◆ Impact environnemental des produits

5,6/10

Social

Le groupe met l'accent sur la santé, la sécurité et la fidélisation de ses collaborateurs. Sa croissance dans les produits renouvelables s'accompagne d'importants recrutements.

- ◆ Fidélisation & progression
- ◆ Protection des salariés
- ◆ Fournisseurs
- ◆ Impact social des produits
- ◆ Relation avec la société civile

6,0/10

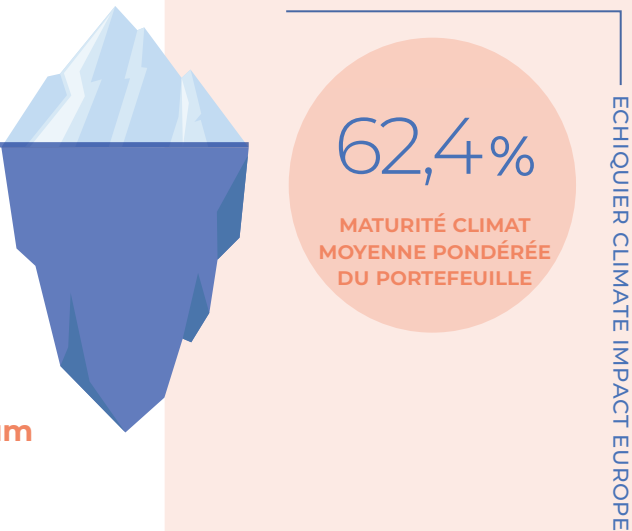
* Cette entreprise est mentionnée à titre d'illustration, sa présence dans le portefeuille n'est pas garantie au delà du 31/12/2020, sa notation ESG peut varier dans le temps.

LES ENJEUX CLIMATIQUES

» Maturité Climat

Score (en pourcentage) reposant sur une méthodologie propriétaire qui mesure le niveau d'avancement de l'entreprise dans la prise en compte des enjeux climatiques auxquels elle est et sera confrontée.

Les entreprises doivent obtenir un score minimum de 40% pour être éligibles au fonds.



NESTE

UN PUR ACTEUR DE LA TRANSITION ÉNERGÉTIQUE

69%
MATURITÉ CLIMAT

Engagement climatique

Engagement de réduire les émissions de gaz à effet de serre de ses clients de 20MT/an d'ici 2030 grâce à ses produits renouvelables et d'atteindre la neutralité carbone pour sa production en 2035.



Gouvernance climatique

Stratégie de transformation en leader du diesel renouvelable insufflée au plus haut niveau mais pas de critère sur le climat dans la rémunération des dirigeants, ni d'expert climat au Conseil.



Transition juste

D'importants recrutements sont réalisés pour développer les activités renouvelables notamment en externe. En revanche, le groupe doit améliorer l'accompagnement des salariés impactés par la transformation majeure du groupe et la fermeture des raffineries.



» Un fonds organisé en 3 poches

Entreprises Solutions

Entreprises qui contribuent positivement par leurs produits et services à réduire les émissions de CO2 de leurs clients (production d'électricité verte, équipements améliorant l'efficacité énergétique des bâtiments et des processus de production, mobilité durable...).

23%

VAISALA



Entreprises Pionnières

Entreprises dont la Maturité Climat est très élevée et dont les engagements climat sont très ambitieux. Ayant un impact systémique, elles sont essentielles pour accompagner leurs écosystèmes vers de meilleures pratiques.

48%

L'ORÉAL



Entreprise en Transition Climatique

Entreprises qui amorcent leur transition et l'intégration des enjeux climatiques dans leur stratégie même si leur trajectoire en termes d'impact sur le réchauffement climatique reste encore à améliorer. Cette catégorie est essentielle car on ne peut contribuer à la transition climatique sans intégrer tous les acteurs de l'économie.

29%



S'ENGAGER

Investisseurs responsables, nous avons à coeur de faire évoluer la gouvernance ainsi que les pratiques environnementales et sociales des entreprises en portefeuille. Pour cela, nous avons mis en place une approche active de vote aux AG ainsi qu'une démarche structurée d'engagement actionnarial.

1 Le vote aux Assemblées Générales (AG)

Règle : Vote systématique à toutes les AG des sociétés en portefeuille.

La période des AG est propice au dialogue avec les sociétés pour les aider à améliorer leurs pratiques.

2 L'engagement actionnarial

Règle : Définition de plusieurs axes de progrès pour chaque société, à la suite de l'analyse ESG, qui mettent en exergue les points d'amélioration identifiés et sont transmis de façon systématique à l'entreprise. Un de ces axes doit systématiquement concerner un enjeu climatique. Les progrès des sociétés sont suivis tous les deux ans afin de cerner la dynamique de progrès de l'entreprise sur les aspects ESG qui nous paraissent les plus matériels. Dans le cas des entreprises de la poche transition ce suivi est effectué annuellement.

Outre l'engagement individuel, nous participons à plusieurs initiatives d'engagement collaboratif dont :



MESURER

Mesurer pour rendre concrète la valeur sociale et environnementale créée par les entreprises investies, au-delà de la performance financière.

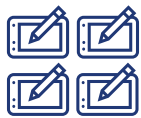
Indicateurs de performance ESG

Quelques exemples

E

(source: Trucost)

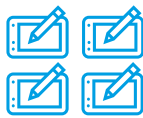
Pour 1000€ de chiffre d'affaires réalisés par les entreprises en portefeuille, en moyenne elles sont responsables de 272kg de CO₂/an, soit l'équivalent des émissions **du CO₂** du cycle de vie¹ de :



3,9 tablettes numériques

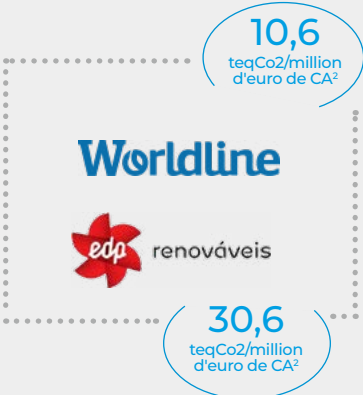
Fonds

VS



4 tablettes numériques

Indice



+



6,5%

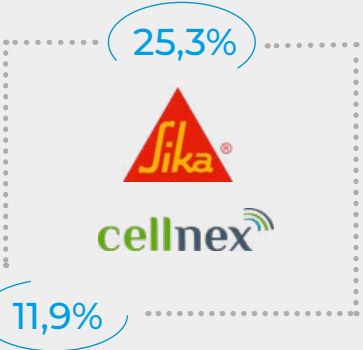
Fonds

VS



2,4%

Indice



G

En moyenne, le pourcentage de **femmes** siégeant au conseil des entreprises de notre portefeuille en 2020 était de :



39,7%

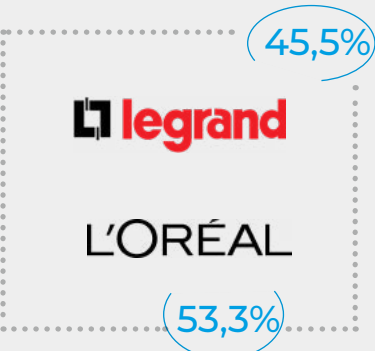
Fonds

VS



34,5%

Indice



Source : LFDE. Les valeurs citées sont données à titre d'exemple. Ni leur présence dans les portefeuilles gérés, ni leur performance ne sont garanties. ¹cycle de vie : émissions de CO₂ relative au produit depuis sa fabrication, en passant par le transport, la commercialisation et jusqu'à sa fin de vie. ²émissions de dioxyde de carbone (ou équivalent) pour un million d'euros de chiffre d'affaires réalisé par l'entreprise (scope 1 + first tier indirect).

POUR ALLER PLUS LOIN

SFDR
Article 9

Label

Le fonds a obtenu le label ISR d'Etat français, dont les principales caractéristiques sont détaillées ci-dessous, attestant du sérieux de son approche extra-financière.

Label	Pays	Date de la 1 ^{ère} obtention	Taux de couverture ESG minimum	Sélectivité ESG	Exclusions	Transparence	Indicateurs de performance ESG
		2020	✓	✓	Ø	✓	✓

Sur www.lfde.com



La transparence est au coeur de la démarche d'investisseur responsable de La Financière de l'Échiquier (LFDE). Vous trouverez en libre accès sur le site de LFDE de nombreux documents sur notre approche, notre méthodologie et les investissements de nos OPC labellisés ISR :

REPORTING ISR

POLITIQUE CHARBON

Rapport de vote et d'engagement

Carnets de recherche IR

CODE DE TRANSPARENCE AFG-FIR

STRATEGIE CLIMAT

Politique de vote et d'engagement



LFDE

www.lfde.com

**La Financière
de l'Échiquier**

53, AVENUE D'IÉNA - 75116 PARIS - FRANCE - T : +33 (0)1 47 23 90 90
SOCIÉTÉ DE GESTION DE PORTEFEUILLE AGRÉÉE PAR L'A.M.F N° GP 91004

Ce document ne présente pas de caractère contractuel. Les informations sont fournies à partir des meilleures sources en notre possession. Pour plus d'informations sur l'offre présentée ainsi que sur les frais, nous vous invitons à contacter la société de gestion ou à contacter votre interlocuteur habituel.