

WOORDENSCHAT EN SCHOOLSUCCES

IN ÉÉN DOORGAANDE LIJN



DR MARIANNE VERHALLEN

INFO@REZULTO.NL

UTRECHT
SEPTEMBER 2017

Woordenschat heeft een directe verbinding met:

- Begrijpend luisteren (Nation, 2006)
- Begrijpend lezen (Beck, Perfetti & McKeown, 1982)
- Verbale intelligentie (Terman 1916, Sternberg 1987)
- Schoolprestaties (Becker 1977, Biemiller 1999)



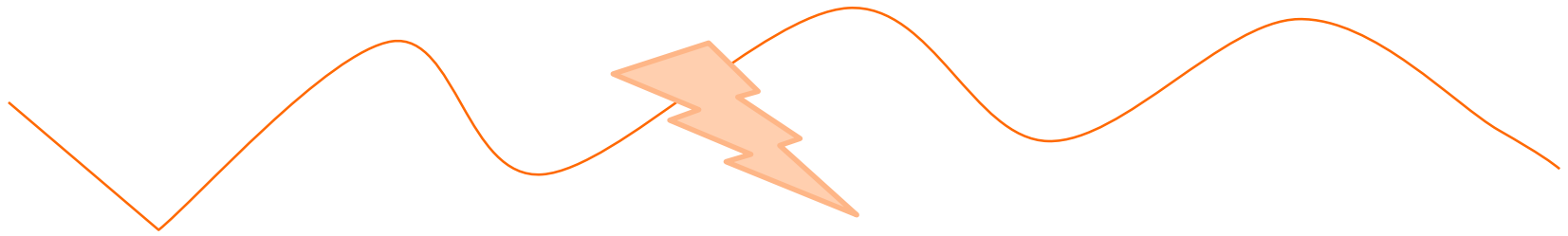
DOORGAANDE LIGN



Kinderen komen de school binnen met zeer grote verschillen in woordkennis als resultaat van enorme verschillen in taalervaringen thuis.

(Hart & Risley, 1995)





- Kinderen uit bevoorrechte milieus kennen **2x** zoveel woorden als kinderen uit minder bevoorrechte gezinnen
- De kloof wordt in de loop der tijd steeds groter
- De verschillen kunnen oplopen op tot **5 x** zoveel woorden



Het aantal woorden dat wordt gekend aan het eind van groep 2 is een significante voorspeller voor begrijpend lezen en schoolsucces 10 jaar later.



Cunningham, A.E., & Stanovich, K.E. (1997). *Developmental Psychology*, 33, 934-945.

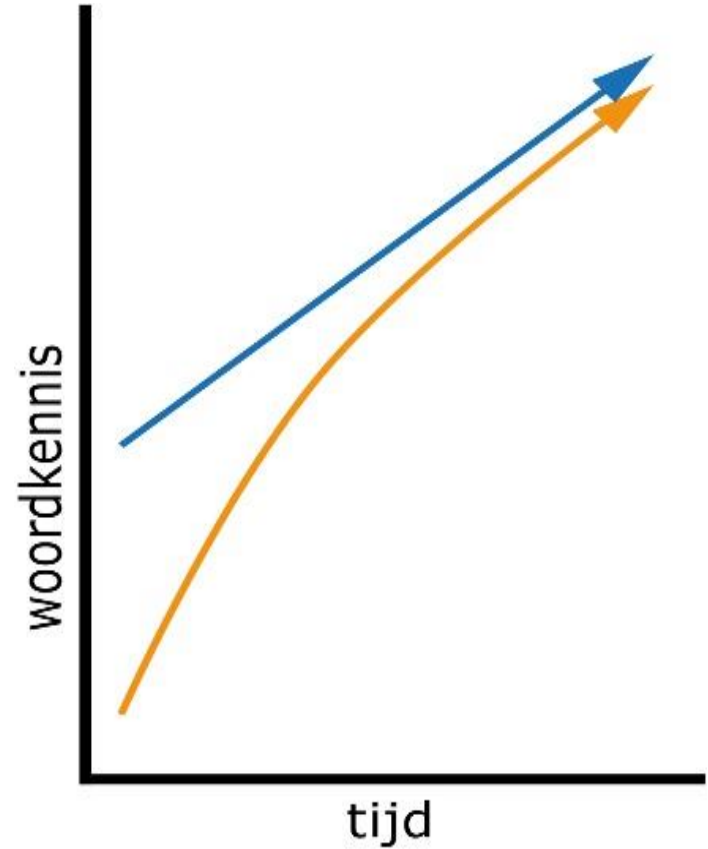
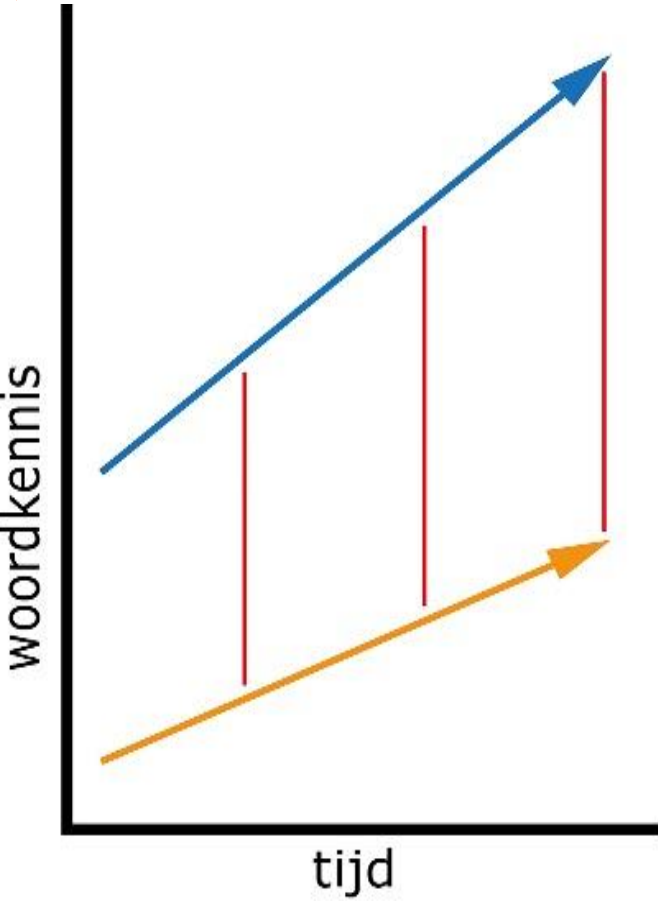


DOORGAANDE LIGN



DOORGAANDE LIGN

VAN GROEP 1 T/M 8



DOORGAANDE LIGN

HET PROBLEEM:

ZO VEEL WOORDEN....

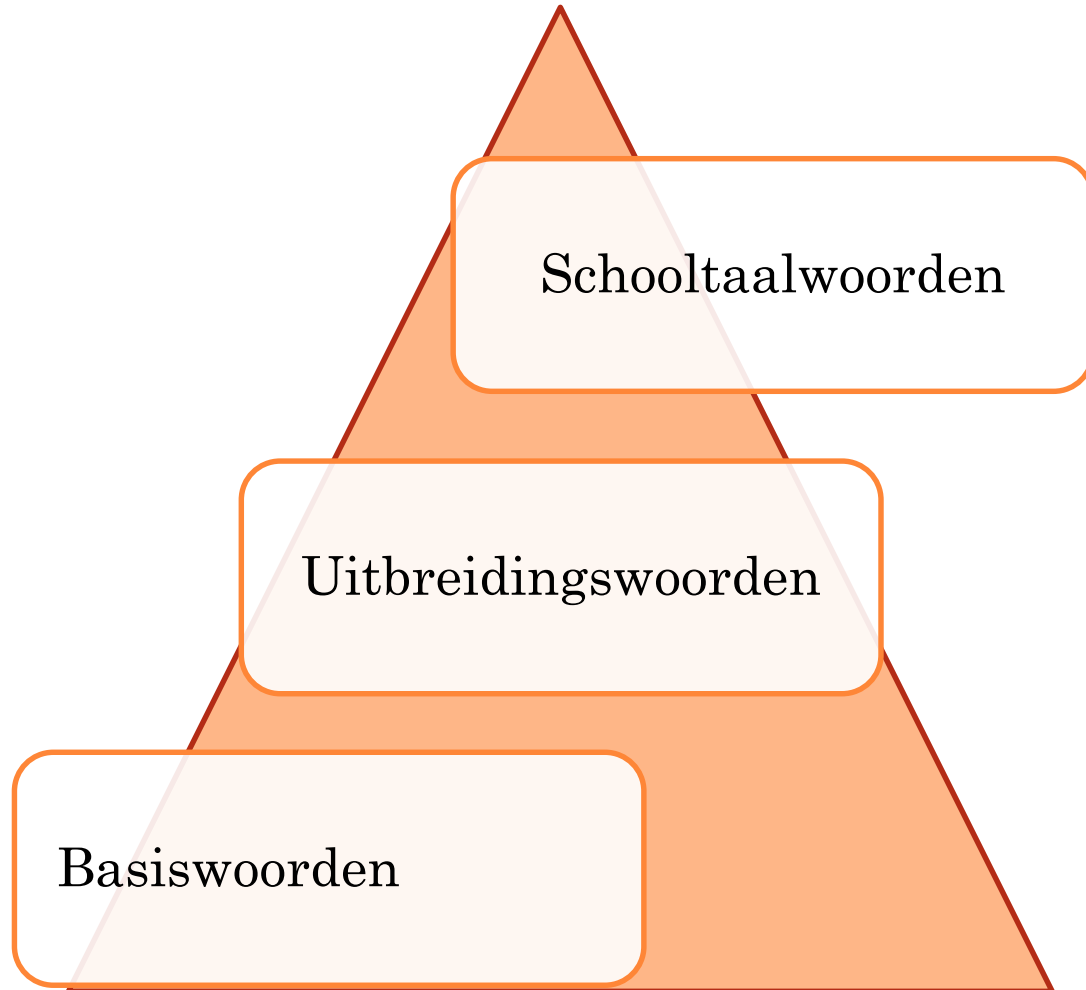
ZO VEEL BETEKENISSEN

ZO VEEL VERSCHILLEN TUSSEN KINDEREN



DOORGAANDE LEREN

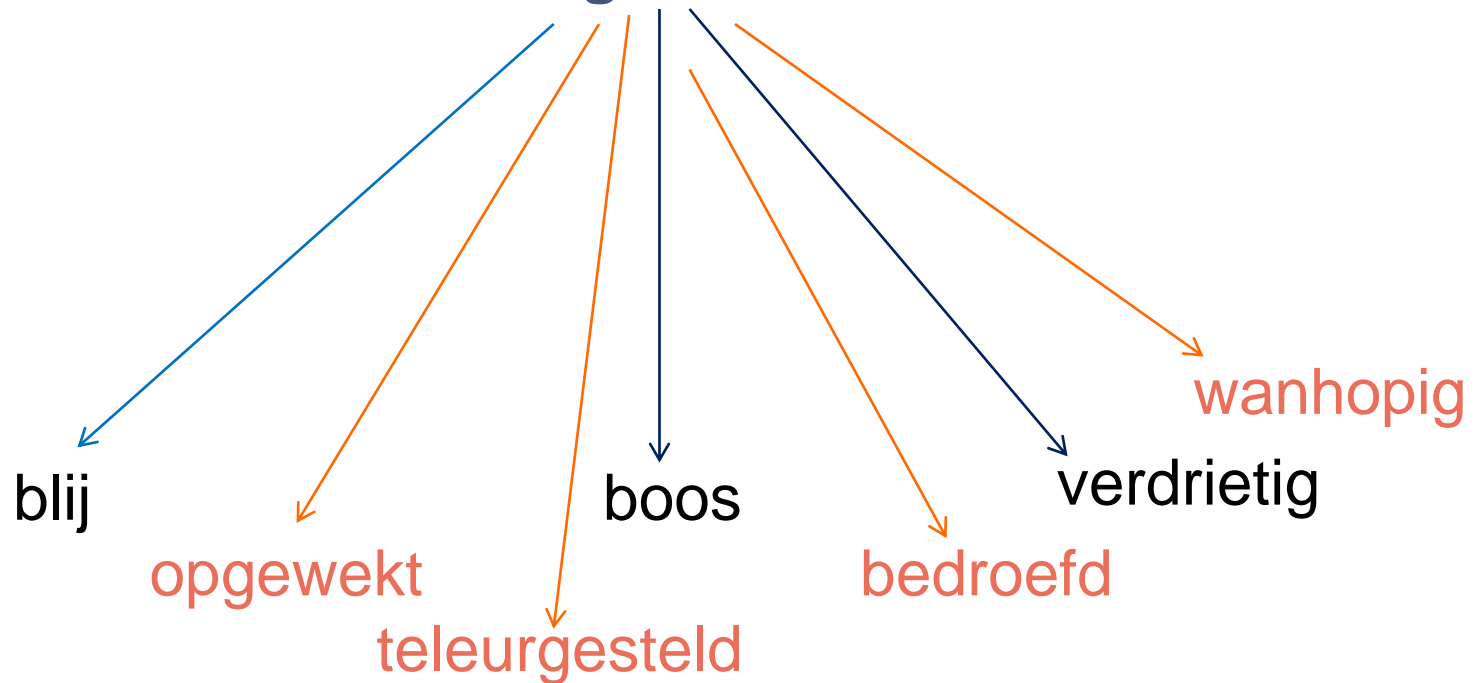
VAN GROEP 1 T/M 8



DOORGAANDE LIGN



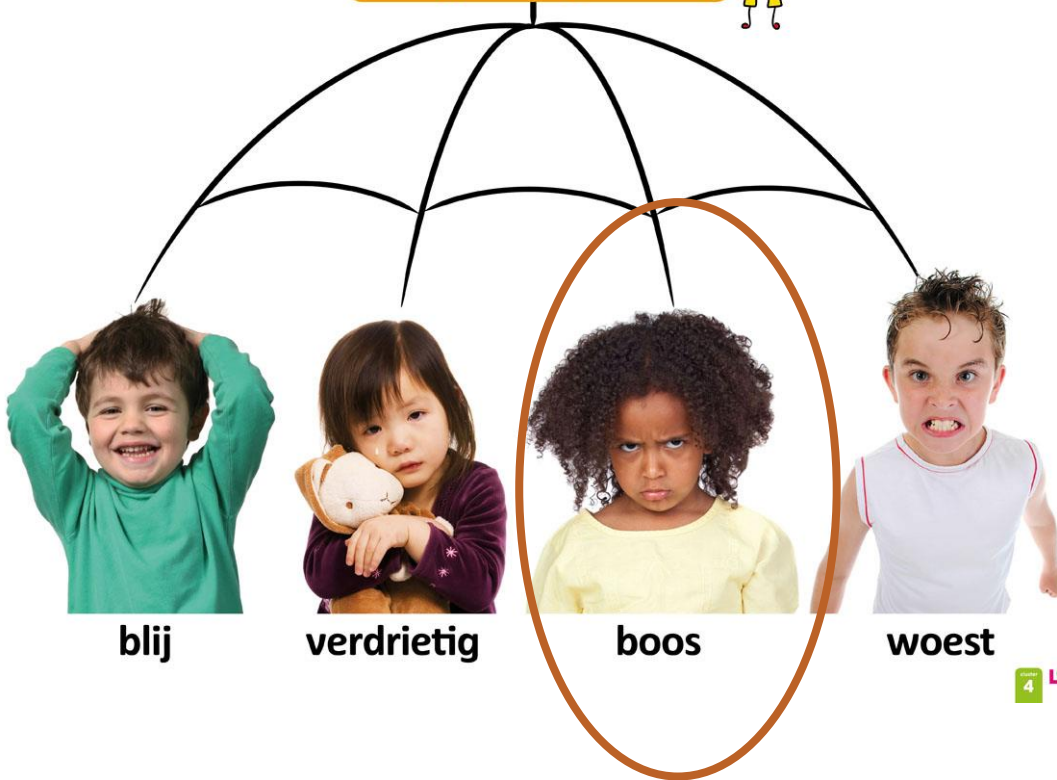
het gevoel



VAN BOOS (PEUTERS/GR1)



het gevoel (voelen)



blij

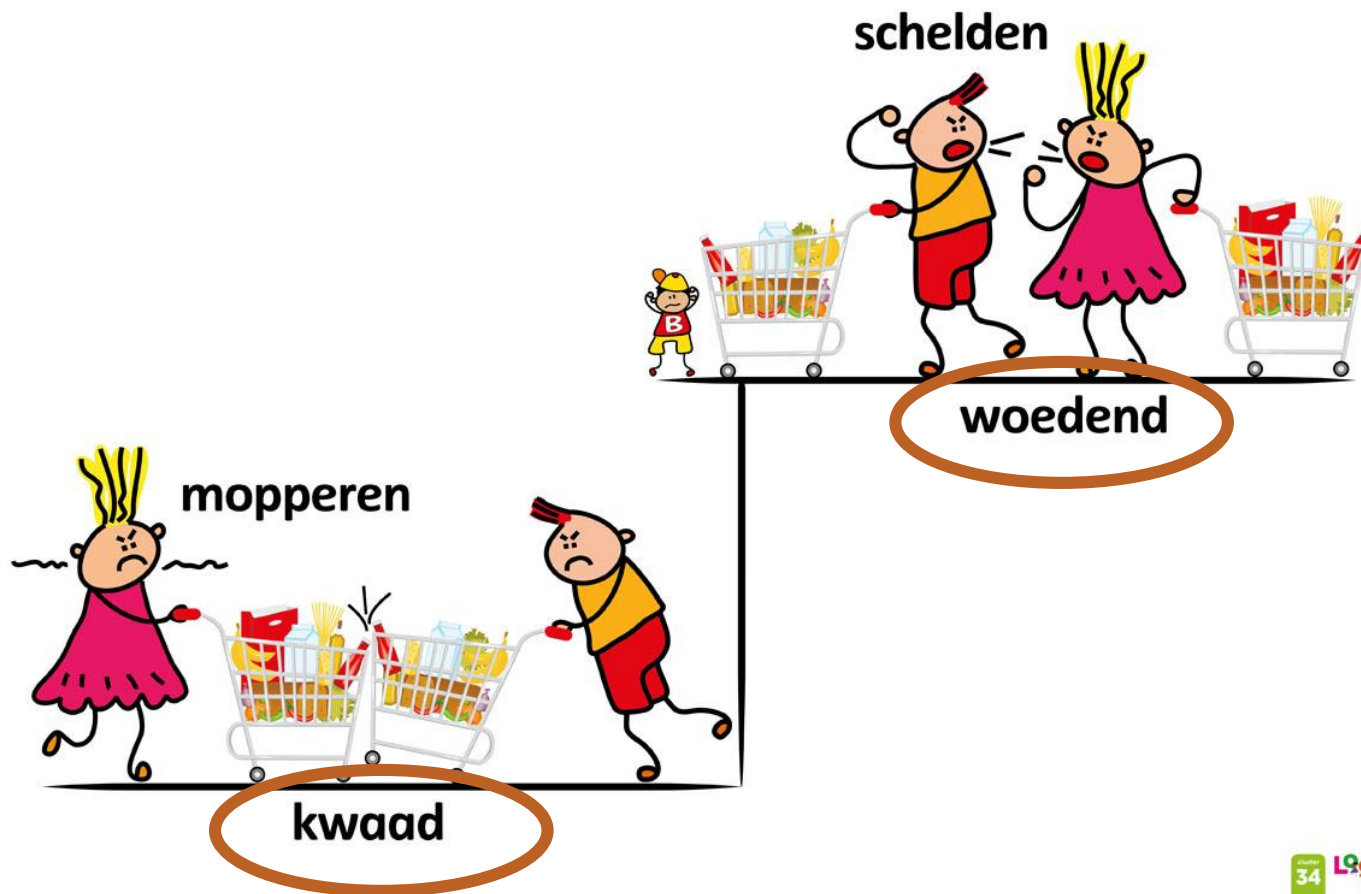
verdrietig

boos

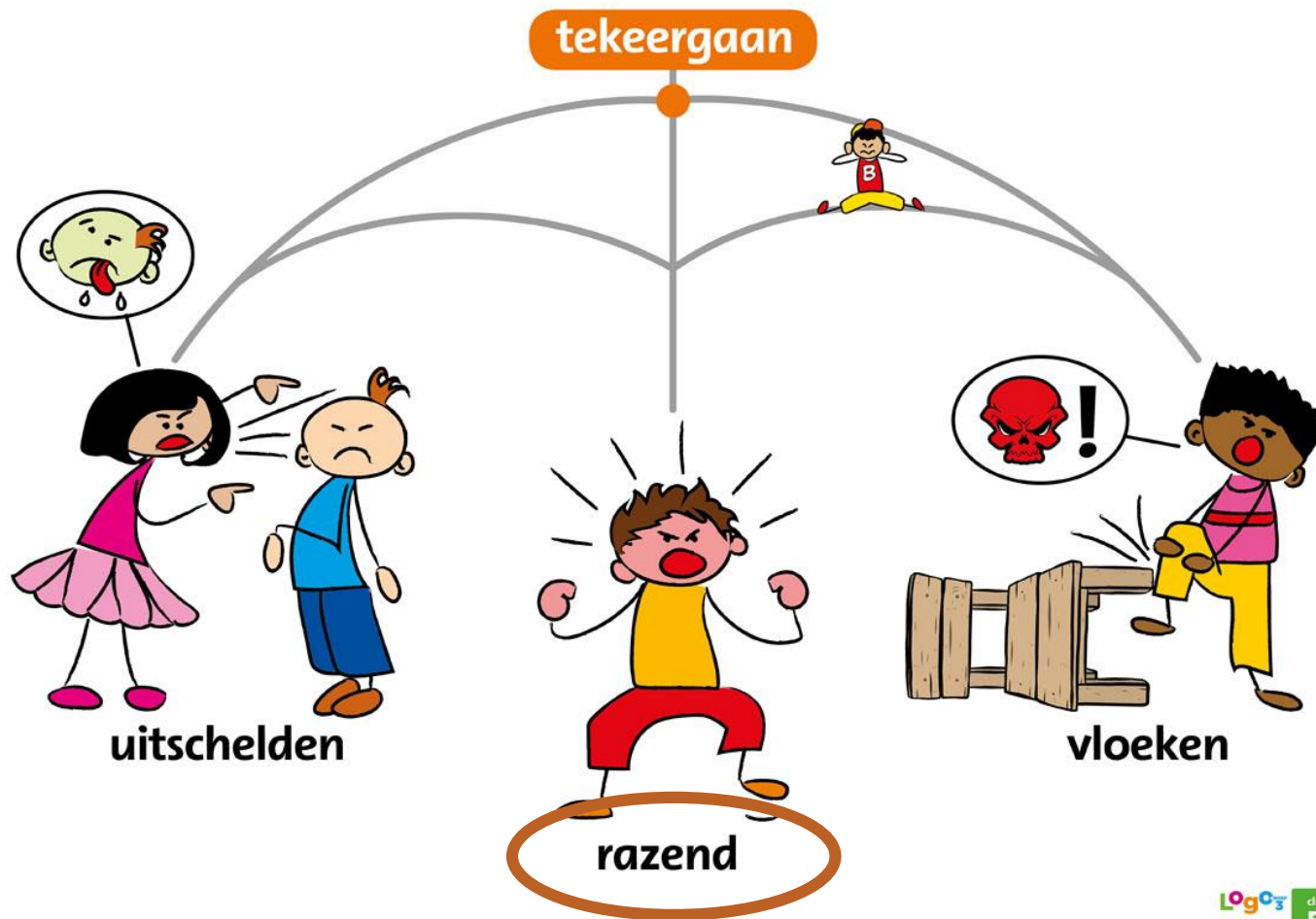
woest



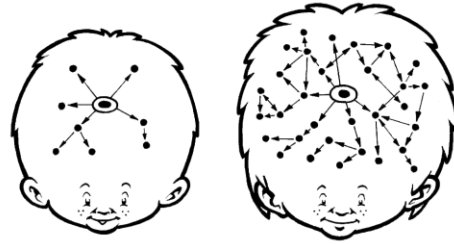
NAAR KWAAD - WOEDEND (GROEP 2)



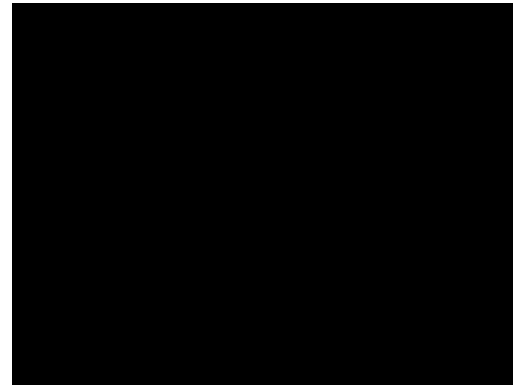
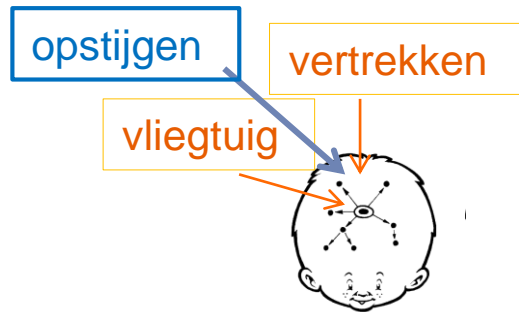
NAAR RAZEND - TEKEERGAAN (GROEP 3)



DOORGAANDE LEZEN

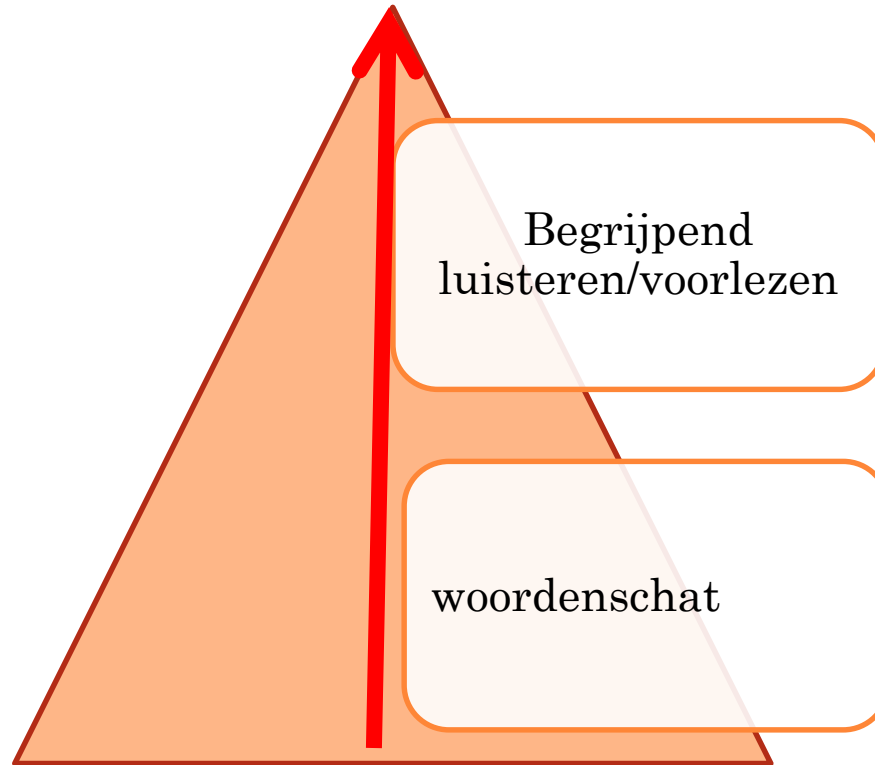


- uitbreiding van het woordenschat/-kennisnetwerk,
- nieuwe woorden en betekenissen,
- aanhaken bij de bestaande kennisstructuur.



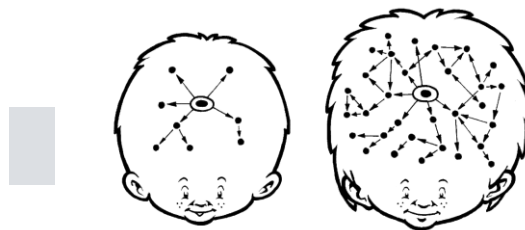
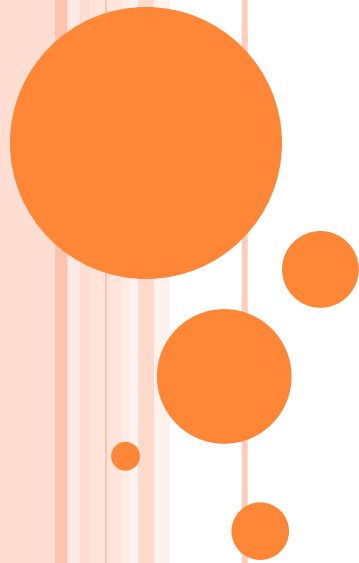
DOORGAANDE LIGN

BINNEN DE GROEP



DOORGAANDE LIJN IN WOORDKENNISOPBOUW

VAN MAKKELIJK NAAR MOEILIJK





DOORGAANDE LIGN

Didactiek:

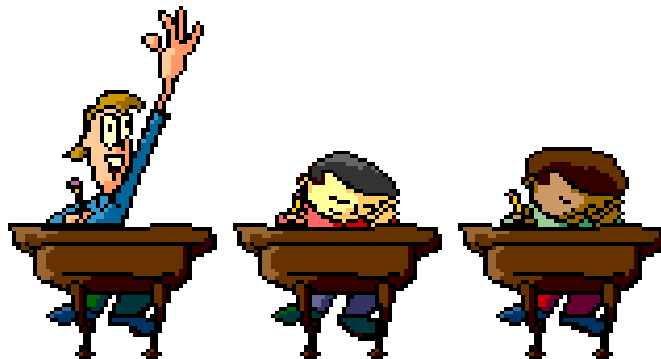
- Passief (receptief) → Actief (productief)
- Veel context (hier en nu) → Weinig context (gecontextualiseerd)
- Oppervlakkige (weinig cognitief belastend) → Diepere woordkennis (cognitief complex: hogere denkprocessen)



DOORGAANDE LIJN

Werken aan een doorgaande lijn:

- De kloof dichten in de onderbouw
- Woordenschat geïntegreerd in alle activiteiten
- Van groep 1 t/m groep 8
- Lijnen doortrekken naar begrijpend luisteren/lezen
- Binnen de groep: een goede opbouw en verdieping



CONTACTGEGEVENS

Dr Marianne Verhallen

Rezulto Onderwijsadvies

info@rezulto.nl

www.rezulto.nl

