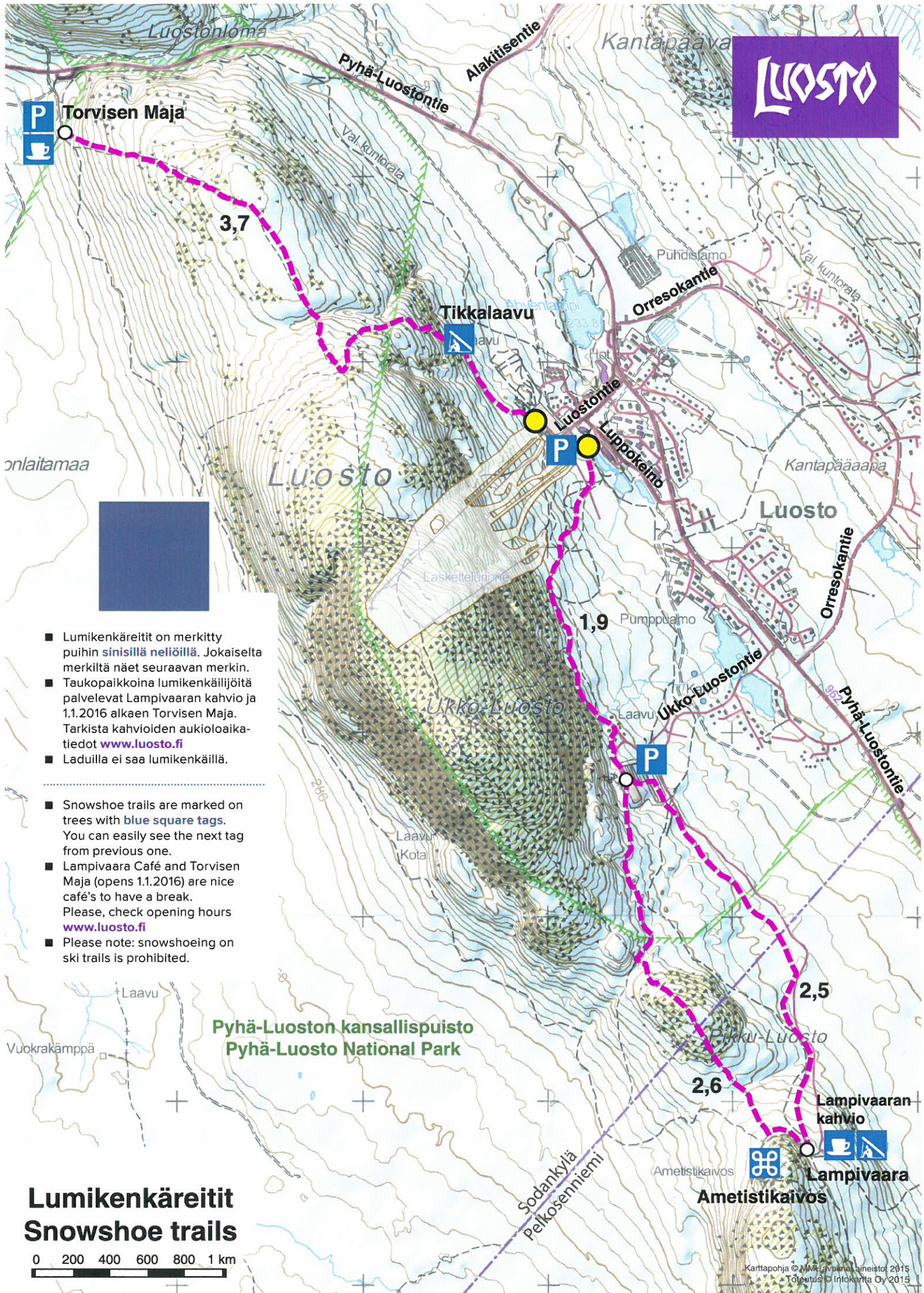


LUOSTO



- Lumikenkäreitit on merkitty puihin **sinisillä neliöillä**. Jokaiselta merkiltä näet seuraavan merkin.
- Taukopaikkoina lumikenkäilijöitä palvelevat Lampivaaran kahvio ja 1.1.2016 alkaen Torvisen Maja. Tarkista kahvioiden aukioloaikatiedot www.luosto.fi
- Laduilla ei saa lumikenkäillä.

- Snowshoe trails are marked on trees with **blue square tags**. You can easily see the next tag from previous one.
- Lampivaara Café and Torvisen Maja (opens 1.1.2016) are nice cafés to have a break. Please, check opening hours www.luosto.fi
- Please note: snowshoeing on ski trails is prohibited.

Lumikenkäreitit Snowshoe trails

0 200 400 600 800 1 km