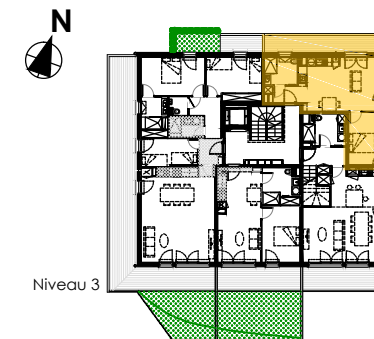
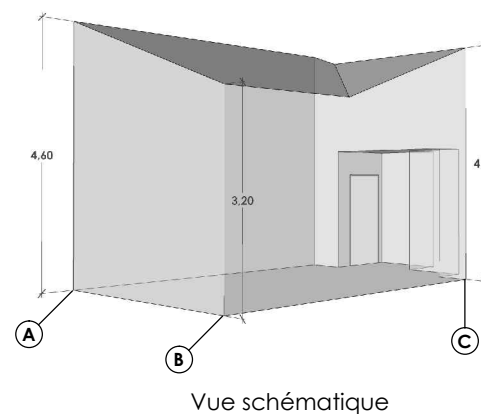


 Garde-Corps maçonnerie



LOT **B03** TYPE **T2** NIVEAU **3**

Niveau 3

Entrée	3,45 m ²
Séjour / Cuisine	23,60 m ²
Chambre 1	10,35 m ²
Salle d'Eau (SdE)	4,90 m ²

SURFACES HABITABLES 42,30 m²

Balcon 11,15 m²
SURFACES COMPLEMENTAIRES 11,15 m²

LEGENDE : CG : Chaudière gaz - F : Fenêtre - LL : Emplacement lave-linge - FO : Four - LV : Emplacement lave-vaisselle - PF : Porte-fenêtre
PB : Poêle Bioéthanol - PL : Placard - RT : Réfrigérateur top - TE : tableau électrique - VR : Volet roulant - GC : Garde corps - AI : Allège

NOTA : Les côtes et les surfaces sont susceptibles de légères modifications pour tenir compte de contraintes techniques ou d'impératifs d'ordre administratif pouvant intervenir en cours de réalisation du projet. Les retombées, soffites, faux-plafonds, canalisations, ainsi que l'emplacement des équipements sont figurés à titre indicatif. L'équipement électroménager et mobilier indiqué sur le plan n'est pas fourni sauf disposition contraire dans la notice descriptive. Les aménagements du logement sont figurés à titre purement indicatif et constituent une proposition d'aménagement.