




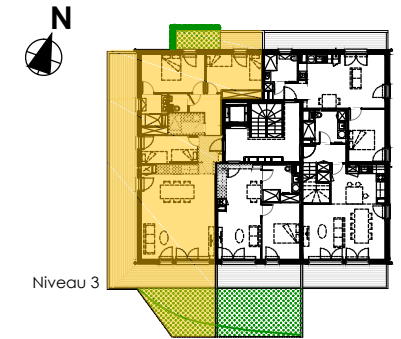
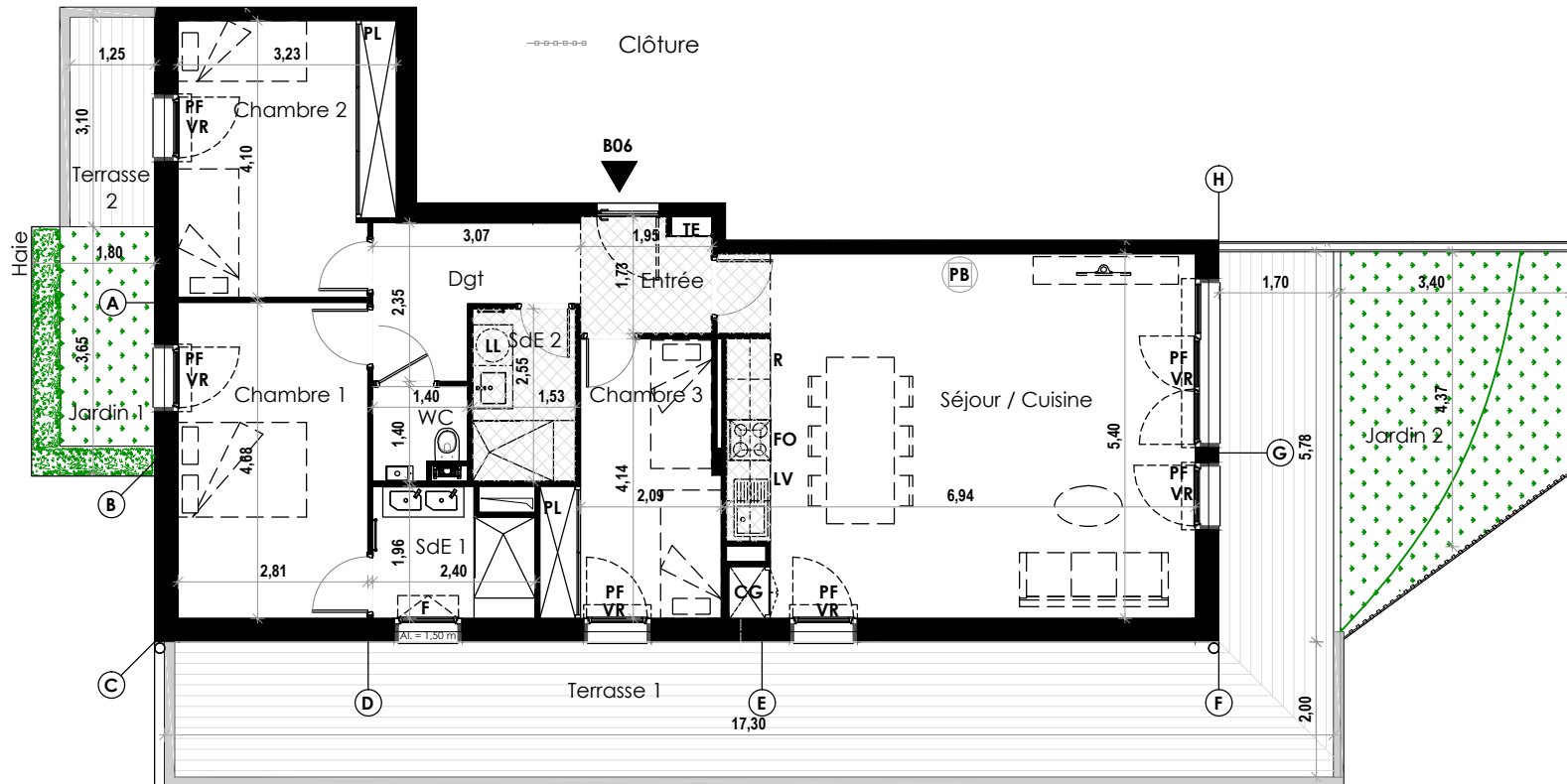


-  Faux plafond
-  Garde-Corps maçonné
-  Clôture

Premières loges **lymo**

Plan de logement

926 route de la Cry-Cuchet
74920 Combloux



LOT **B06** TYPE **T4** NIVEAU **3**

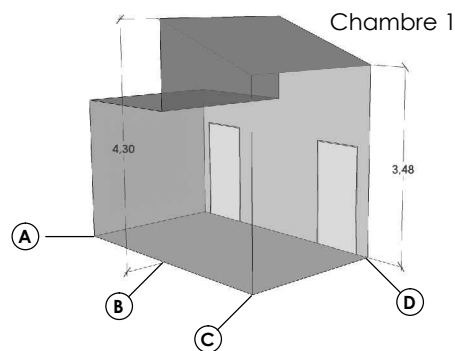
Niveau 3

Entrée	3,15 m ²
Séjour / Cuisine	37,30 m ²
Chambre 1	13,10 m ²
Salle d'Eau 1 (SdE 1)	4,25 m ²
WC	1,75 m ²
Chambre 2	12,70 m ²
Salle d'eau 2 (SdE 2)	3,90 m ²
Chambre 3	9,50 m ²
Dégagement (Dgt)	5,30 m ²

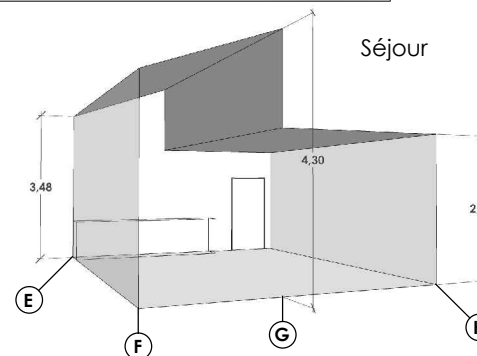
SURFACES HABITABLES **90,95 m²**

Terrasse 1	44,20 m ²
Terrasse 2	3,85 m ²
Jardin 1	6,55 m ²
Jardin 2	14,75 m ²

SURFACES COMPLEMENTAIRES **69,35 m²**



Vues schématiques



LEGENDE : CG : chaudière gaz - F : Fenêtre - LL : Emplacement lave-linge - FO : Four - LV : Emplacement lave-vaisselle - PF : Porte-fenêtre
PB : Poêle Bioéthanol - PL : Placard - R : Emplacement réfrigérateur - TE : tableau électrique - VR : Volet roulant - AI : Allège

NOTA : Les côtes et les surfaces sont susceptibles de légères modifications pour tenir compte de contraintes techniques ou d'impératifs d'ordre administratif pouvant intervenir en cours de réalisation du projet. Les retombées, soffites, faux-plafonds, canalisations, ainsi que l'emplacement des équipements sont figurés à titre indicatif. L'équipement électroménager et mobilier indiqué sur le plan n'est pas fourni sauf disposition contraire dans la notice descriptive. Les aménagements du logement sont figurés à titre purement indicatif et constituent une proposition d'aménagement.

19.05.2020 V4

