

Niveau 1

LOT	TYPE	NIVEAU
B13-1	T3 Duplex	1

Niveau 1

Entrée + placard	3,79 m ²
Séjour / Cuisine + placard	23,05 m ²
Chambre 1 + placard	11,12 m ²
WC 1	1,12 m ²
Dégagement 1 (Dgt 1)	0,90 m ²

Niveau Combles

Chambre 2 + placard	14,22 m ²
Salle de bain (Sab)	4,85 m ²
WC 2	1,36 m ²
Dégagement 2 (Dgt 2) + placard	2,92 m ²

SURFACES HABITABLES 63,33 m²

Loggia 7,04 m²

SURFACES COMPLEMENTAIRES 7,04 m²

LEGENDE :

CH : chaudière - **F** : Fenêtre - **FT** : Fenêtre de toit - **LL** : Emplacement lave-linge - **LV** : Emplacement lave-vaisselle - **PF** : Porte-fenêtre - **PL** : Placard - **PV** : Pare-vues - **R** : Emplacement réfrigérateur - **TE** : tableau électrique - **TMA** : sous condition de travaux modificatifs acquéreur - **VR** : Volet roulant

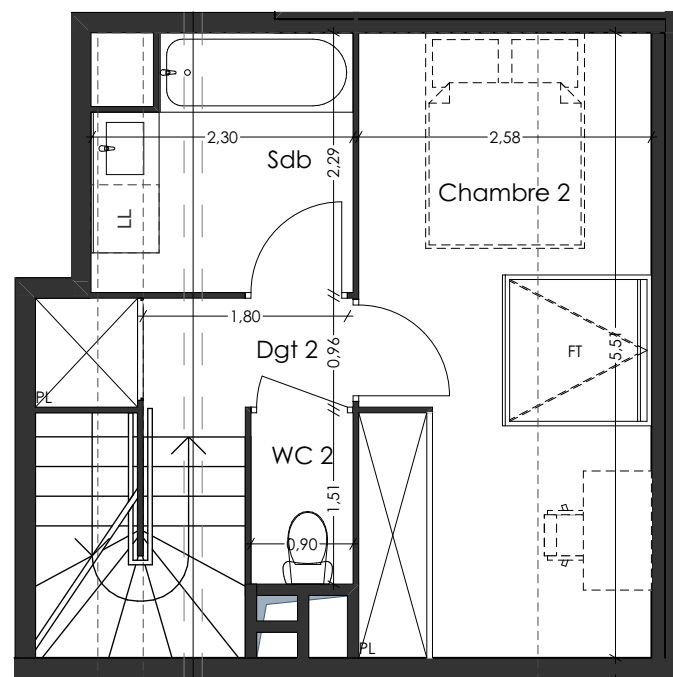
NOTA :

Les côtes et les surfaces sont susceptibles de légères modifications pour tenir compte de contraintes techniques ou d'impératifs d'ordre administratif pouvant intervenir en cours de réalisation du projet. Les retombées, soffites, faux-plafonds, canalisations, ainsi que l'emplacement des équipements sont figurés à titre indicatif. L'équipement électroménager et mobilier indiqué sur le plan n'est pas fourni sauf disposition contraire dans la notice descriptive. Les aménagements du logement sont figurés à titre purement indicatif et constituent une proposition d'aménagement.





Niveau Combles



LOT **B13-2** TYPE **T3 Duplex** NIVEAU **Combles**

Niveau 1

Entrée + placard	3,79 m ²
Séjour / Cuisine + placard	23,05 m ²
Chambre 1 + placard	11,12 m ²
WC 1	1,12 m ²
Dégagement 1 (Dgt 1)	0,90 m ²

Niveau Combles

Chambre 2 + placard	14,22 m ²
Salle de bain (Sdb)	4,85 m ²
WC 2	1,36 m ²
Dégagement 2 (Dgt 2) + placard	2,92 m ²
SURFACES HABITABLES	63,33 m²

Loggia	7,04 m ²
SURFACES COMPLEMENTAIRES	7,04 m²

LEGENDE :

CH : chaudière - **F** : Fenêtre - **FT** : Fenêtre de toit - **LL** : Emplacement lave-linge - **LV** : Emplacement lave-vaisselle - **PF** : Porte-fenêtre - **PL** : Placard - **PV** : Pare-vues - **R** : Emplacement réfrigérateur - **TE** : tableau électrique - **TMA** : sous condition de travaux modificatifs acquéreur - **VR** : Volet roulant

NOTA :

Les côtes et les surfaces sont susceptibles de légères modifications pour tenir compte de contraintes techniques ou d'impératifs d'ordre administratif pouvant intervenir en cours de réalisation du projet. Les retombées, soffites, faux-plafonds, canalisations, ainsi que l'emplacement des équipements sont figurés à titre indicatif. L'équipement électroménager et mobilier indiqué sur le plan n'est pas fourni sauf disposition contraire dans la notice descriptive. Les aménagements du logement sont figurés à titre purement indicatif et constituent une proposition d'aménagement.

