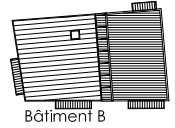


R+1



Bâtiment B

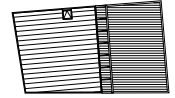
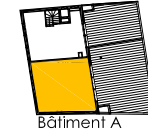
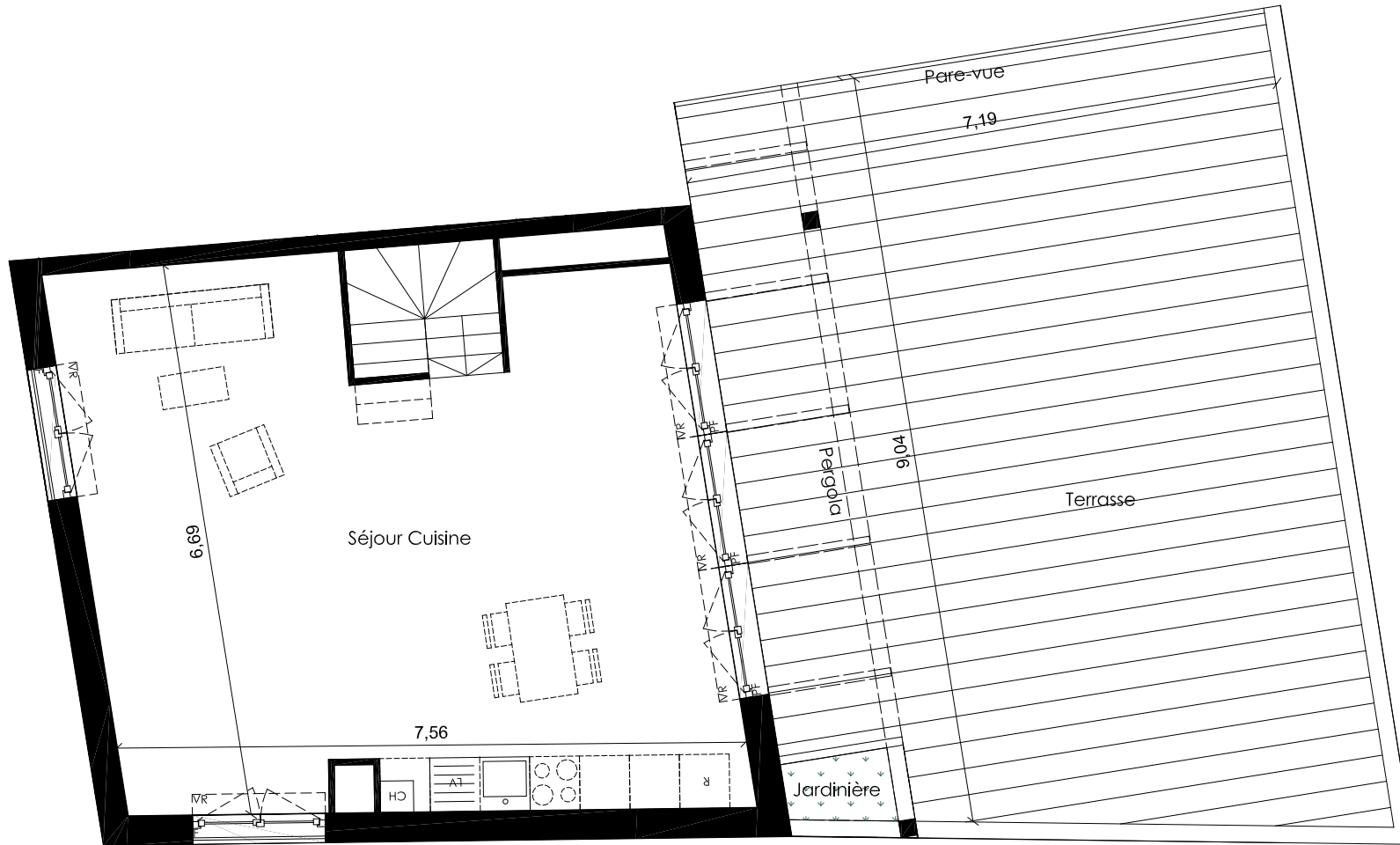
LOT	TYPE	NIVEAU
A13D	T4D	R+1/ R+2

R+1	
Entrée	6,65 m ²
Salle de bain	4,35 m ²
Wc	1,30 m ²
Chambre 1 + placard	10,35 m ²
Chambre 2	9,65 m ²
Chambre 3	9,00 m ²
R+2	
Séjour/cuisine	46,70 m ²
SURFACES HABITABLES	88,00 m²

Terrasse	65,25 m ²
Cave	5,40 m ²
SURFACES COMPLEMENTAIRES	70,65 m²

LEGENDE : CH : chaudière - F : Fenêtre - FP : Faux-plafond - LL : Emplacement lave-linge - LV : Emplacement lave-vaisselle - PF : Porte-fenêtre - PL : Placard - R : Emplacement réfrigérateur - TE : tableau électrique - VR : Volet roulant

NOTA : Les côtes et les surfaces sont susceptibles de légères modifications pour tenir compte de contraintes techniques ou d'impératifs d'ordre administratif pouvant intervenir en cours de réalisation du projet. Les retombées, soffites, faux-plafonds, canalisations, ainsi que l'emplacement des équipements sont figurés à titre indicatif. L'équipement électroménager et mobilier indiqué sur le plan n'est pas fourni sauf disposition contraire dans la notice descriptive. Les aménagements du logement sont figurés à titre purement indicatif et constituent une proposition d'aménagement.



Bâtiment B

R+2

LOT	TYPE	NIVEAU
A13D	T4D	R+1/ R+2

R+1	
Entrée	6,65 m ²
Salle de bain	4,35 m ²
Wc	1,30 m ²
Chambre 1 + placard	10,35 m ²
Chambre 2	9,65 m ²
Chambre 3	9,00 m ²
R+2	
Séjour/cuisine	46,70 m ²
SURFACES HABITABLES	88,00 m²

Terrasse	65,25 m ²
Cave	5,40 m ²
SURFACES COMPLEMENTAIRES	70,65 m²

LEGENDE : CH : chaudière - F : Fenêtre - FP : Faux-plafond - LL : Emplacement lave-linge - LV : Emplacement lave-vaisselle - PF : Porte-fenêtre - PL : Placard - R : Emplacement réfrigérateur - TE : tableau électrique - VR : Volet roulant

NOTA : Les côtes et les surfaces sont susceptibles de légères modifications pour tenir compte de contraintes techniques ou d'impératifs d'ordre administratif pouvant intervenir en cours de réalisation du projet. Les retombées, soffites, faux-plafonds, canalisations, ainsi que l'emplacement des équipements sont figurés à titre indicatif. L'équipement électroménager et mobilier indiqué sur le plan n'est pas fourni sauf disposition contraire dans la notice descriptive. Les aménagements du logement sont figurés à titre purement indicatif et constituent une proposition d'aménagement.