

S'assurer de son impact social

Une formation réalisée par **(IM)PROVE**



Vous croyez en votre projet, en la capacité de votre organisation à changer les choses positivement, à résoudre les problèmes qui vous indignent ! Nous aussi ; et c'est pourquoi nous avons choisi de consacrer notre temps et notre énergie au déploiement de vos projets, à l'essaiage de vos solutions et à leur perfectionnement.

Comment ? En les évaluant et en vous accompagnant. Mais nous avons choisi de ne pas travailler comme tout le monde. Nous avons choisi d'innover pour maximiser notre propre impact en rapprochant deux modes d'interventions généralement distincts: l'accompagnement professionnel pour vous offrir le meilleur des connaissances et expertise en matière d'évaluation d'impact et le bénévolat de compétences pour atteindre les pays émergents et vous accompagner sur des thématiques plus larges comme la stratégie, la communication, le marketing...

Retrouvez-nous ici : contact@im-prove.fr

Objectifs de la formation



Comprendre comment cartographier des impacts



Découvrir et apprendre à utiliser la théorie du changement

Table des matières

01

Cartographier
des impacts

02

La théorie du
changement

Partie 1

Cartographier ses impacts

1

Que signifie “cartographier ses impacts”

Cartographier des impacts consiste à :

- _ Établir une liste exhaustive des impacts recherchés et non recherchés ; et
- _ Les prioriser afin de conserver un périmètre d'étude pertinent et réaliste.



Conseils :

- _ Implique les parties prenantes dans la définition et la priorisation des impacts.
- _ Ne mesure que ce qui est pertinent et valorisable ! Il vaut mieux commencer sur un périmètre restreint et enrichir la démarche au fil des ans.

2

Comment cartographier des impacts

1- **La première étape** est un **listing exhaustif** des impacts.

_ À partir de la mission sociale, des enjeux et activités clés formalisés précédemment, il est relativement aisé de lister les **impacts recherchés** par l'organisation.

_ Il est en revanche plus complexe de lister de façon exhaustive les **impacts non recherchés**. C'est dans cette étape que l'implication des parties prenantes s'avère particulièrement utile puisque chaque acteur, de son point de vue, peut être témoin de changements de différente nature et à différents niveaux. Cette enquête sera complétée de recherches bibliographiques et de l'apport d'experts terrain externes à l'organisation, qui peut également s'avérer utile !

2- **La seconde étape** est la **formalisation** des impacts dans une carte.

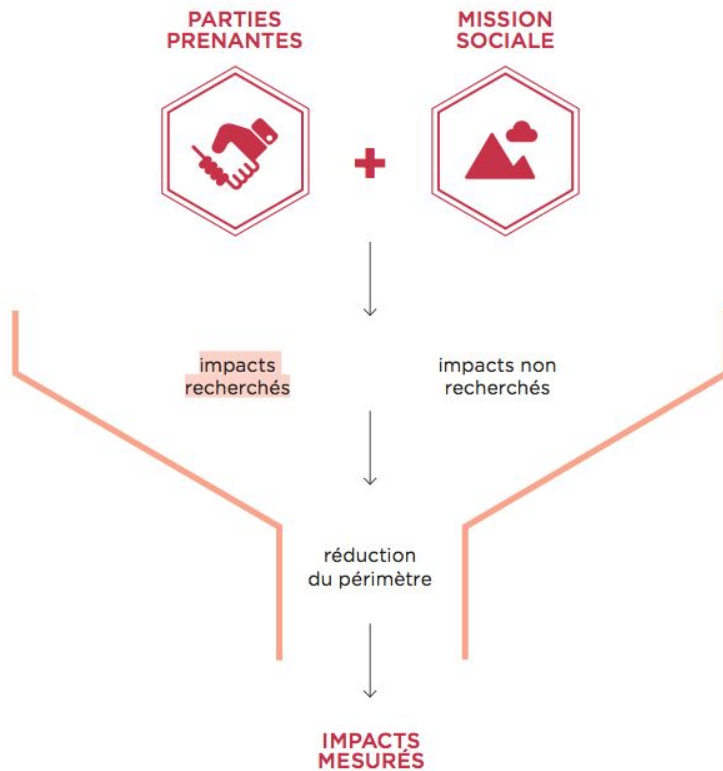
Cette carte devra a minima contenir les informations suivantes : partie prenante concernée, nature de l'impact, impact, type d'impact, indicateur de mesure et source de l'information.

3- **La troisième et dernière étape** est la **réduction du périmètre** des impacts.

Il est important de réduire le périmètre des impacts étudiés pour alléger les phases de collecte, analyse et restitution des résultats.

3

Cartographie des impacts sociaux



Partie 3

La théorie du changement



1

Qu'est-ce que la théorie du changement ?

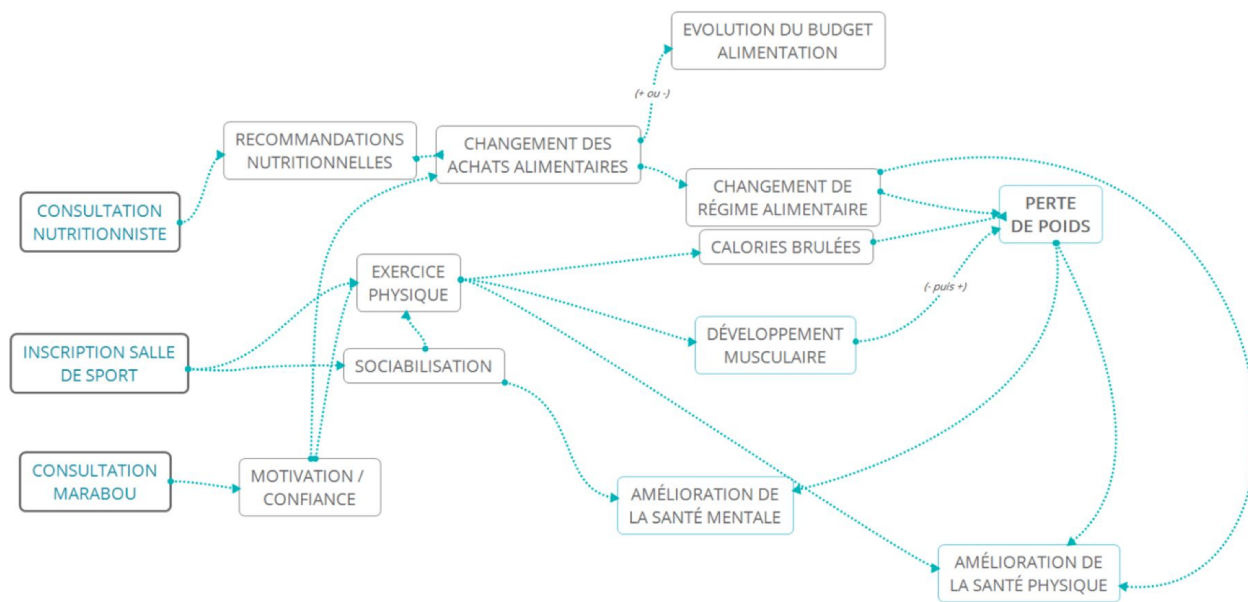
La théorie du changement est une méthode qui permet de cartographier des impacts. C'est une carte mentale (ou *mind map* en anglais) qui décrit le processus de changement social généré par l'action d'une organisation. En d'autres termes, la TOC est un outil stratégique efficace permettant de mettre en adéquation les actions ou activités avec l'objet social d'une organisation.

- _ C'est un support qui te permettra de structurer ta réflexion et de la partager avec tes collaborateurs.
- _ C'est une représentation claire et globale du but de ton organisation qui permet de faire consensus sur la mission sociale.
- _ C'est un moyen de comprendre le processus de changement en faisant ressortir les connexions logiques entre les activités et les résultats espérés. C'est la base de ta réflexion concernant le choix des indicateurs de mesure : la théorie du changement te révélera ce qui devrait être évalué, mais aussi quand et comment.

2

Illustration de la théorie du changement

L'illustration ci-dessous est la théorie du changement appliquée au besoin social de la perte de poids.





Tu peux dès maintenant passer à l'action avec le
canevas **“Théorie du changement”** pour
cartographier les impacts de ton propre projet !

À très bientôt sur
makesenseforentrepreneurs.org