

## AC100-PRO: Technische gegevens



Geïntegreerd in  
**PDA**  
PowersDesignAssist  
Real-time Calculation Software  
www.powersdesignassist.com

Installatiegegevens, beton, ETA-08/0290												
	M8 / Ø8	M10 / Ø10	M12 / Ø12	Ø14	M16 / Ø16	M20 / Ø20	M24	Ø25	M27	Ø28	M30	Ø32
Nominale boordiameter (draadeinden)	d <sub>0</sub> (mm)	10	12	14	18	24	28		32	35	35	
Nominale boordiameter (wapening)	d <sub>0</sub> (mm)	12	14	16	18	20	24		32	35	37	
Reinigingsborstel Ø draadeinden	D <sub>max</sub> -D <sub>min</sub> (mm)	12 - 10,5	14 - 12,5	16 - 14,5		20 - 18,5	26 - 24,5	30 - 28,5		34 - 32,5		37 - 35,5
Reinigingsborstel Ø wapening	D <sub>max</sub> -D <sub>min</sub> (mm)	14 - 12,5	16 - 14,5	18 - 16,5	20 - 18,5	22 - 20,5	26 - 24,5		34 - 32,5	37 - 35,5		40 - 37,5
Min. rand / hart-op-hart afstand	s <sub>min</sub> / c <sub>min</sub> (mm)	40	50	60	70	80	100	120	125	135	140	150
Aandraaimoment (draadeinden)	T <sub>inst</sub> (Nm)	10	20	40		80	120	160		180		200
Min. dikte basismateriaal	h <sub>min</sub> (mm)	h <sub>ref</sub> +30mm ≥ 100mm				h <sub>ref</sub> +2d <sub>0</sub>						
Ø doorvoert te bevestigen materiaal	d <sub>f</sub> (mm) ≤	9	12	14		18	22	26		30		33

Belastbaarheid, ongescheurd beton, ETA-08/0290*										
	M8	M10	M12	M16	M20	M24	M27	M30		
Min. eff. plaatsingsdiepte	h <sub>ef,min</sub> (mm)									
Droog beton										
Ontwerpbelasting bij h <sub>ef,min</sub> 8.8 draadeind, C20/25	Trekkraft N <sub>Rd</sub> (kN)	10,1	12,6	16,4	20,1	24,0	26,4	31,5	36,9	
Ontwerpbelasting bij h <sub>ef,min</sub> 8.8 draadeind, C20/25	Afschuifkracht V <sub>Rd</sub> (kN)	12,0	18,4	27,2	48,2	57,5	63,3	75,6	88,5	
Watergevulde boorgaten										
Ontwerpbelasting bij h <sub>ef,min</sub> 8.8 draadeind, C20/25	Trekkraft N <sub>Rd</sub> (kN)	5,4	7,6	10,7	16,3	-	-	-	-	
Ontwerpbelasting bij h <sub>ef,min</sub> 8.8 draadeind, C20/25	Afschuifkracht V <sub>Rd</sub> (kN)	12,0	18,4	27,2	48,2	-	-	-	-	
Max. eff. plaatsingsdiepte	h <sub>ef,max</sub> (mm)									
Droog beton										
Ontwerpbelasting bij h <sub>ef,min</sub> 8.8 draadeind, C20/25	Trekkraft N <sub>Rd</sub> (kN)	19,3	30,7	44,7	83,3	130,7	188,0	245,3	282,7	
Ontwerpbelasting bij h <sub>ef,min</sub> 8.8 draadeind, C20/25	Afschuifkracht V <sub>Rd</sub> (kN)	12,0	18,4	27,2	50,4	78,4	112,8	147,2	179,2	
Watergevulde boorgaten										
Ontwerpbelasting bij h <sub>ef,max</sub> 8.8 draadeind, C20/25	Trekkraft N <sub>Rd</sub> (kN)	14,4	25,4	36,6	65,1	-	-	-	-	
Ontwerpbelasting bij h <sub>ef,max</sub> 8.8 draadeind, C20/25	Afschuifkracht V <sub>Rd</sub> (kN)	12,0	18,4	27,2	50,4	-	-	-	-	

\* voor belastbaarheden bij wapeningsstaal, verwijzen wij u naar de goedkeuring

Belastbaarheid, gescheurd en ongescheurd beton, ETA-09/0296 (achteraf plaatsen wapeningsstaal)										
	Ø8	Ø10	Ø12	Ø14	Ø16	Ø20	Ø22	Ø24	Ø25	
Min. installatiediepte	ℓ <sub>vmin</sub>	170	213	255	298	340	425	468	510	532
Max. installatiediepte	ℓ <sub>vmax</sub>	1000	1000	1200	1400	1600	2000	2000	2000	2000
Ontwerpbelasting (voor ankerlengte 1 = minimum)	N <sub>Rd</sub> (kN) (ℓ <sub>bd</sub> (mm))	9,8 (170)	15,4 (213)	22,1 (255)	30,2 (298)	39,3 (340)	61,4 (425)	74,4 (468)	88,4 (510)	96,1 (532)
Ontwerpbelasting (voor ankerlengte 2)	N <sub>Rd</sub> (kN) (ℓ <sub>bd</sub> (mm))	12,7 (220)	20,2 (280)	28,6 (330)	39,5 (390)	50,9 (440)	80,9 (560)	97,0 (610)	116,2 (670)	124,6 (690)
Ontwerpbelasting (voor ankerlengte 3)	N <sub>Rd</sub> (kN) (ℓ <sub>bd</sub> (mm))	15,6 (270)	24,6 (340)	35,6 (410)	48,6 (480)	63,4 (550)	99,7 (690)	119,2 (750)	142,2 (820)	155,4 (860)
Ontwerpbelasting (voor ankerlengte 4)	N <sub>Rd</sub> (kN) (ℓ <sub>bd</sub> (mm))	21,9 (378)	29,6 (410)	42,5 (490)	57,7 (570)	75,2 (650)	118,5 (820)	143,1 (900)	170,0 (980)	184,3 (1020)
Ontwerpbelasting (voor ankerlengte 5)	N <sub>Rd</sub> (kN) (ℓ <sub>bd</sub> (mm))	-	34,2 (473)	49,2 (567)	66,9 (662)	87,4 (756)	136,6 (945)	165,3 (1040)	196,7 (1134)	213,4 (1181)

Belastbaarheid, metselwerk, volle en holle bouwsteen, Zulassung Z.21.3-1780				
	M8	M10	M12	
Nominale boordiameter volle materialen	d <sub>0</sub> (mm)	10	12	14
Nominale boordiameter holle materialen	d <sub>0</sub> (mm)	14	16	16
Plaatsingsdiepte injectiehuls	h <sub>s</sub> (mm)	100	100	100
Eff. plaatsingsdiepte	h <sub>ef</sub> (mm)	80	90	90
Min. rand / hart-op-hart afstand	s <sub>min</sub> / c <sub>min</sub> (mm)	50	50	50
Karakteristieke randafstand	c <sub>0,N</sub> (mm)	200	250	250
Aandraaimoment	T <sub>inst</sub> (Nm)	2	2	2
Max. te bevestigen materiaal	t <sub>ix</sub> (mm)	1500	1500	1500
Min. dikte basismateriaal	h <sub>min</sub> (mm)	110	110	110
Ø doorvoert te bevestigen materiaal	d <sub>f</sub> (mm) ≤	9	12	14
Toegestane werkbelasting: volle basismaterialen	kN <sub>all</sub>	1,7	1,7	1,7
Holle materialen h1z6, hamerboren	kN <sub>all</sub>	0,4	0,4	0,4
Holle materialen h1z6, boren zonder hamerslag	kN <sub>all</sub>	0,8	0,8	0,8

Uithardingstijd				
Temp.	Geltijd	Uithardingstijd droog	Uithardingstijd nat	
-10° C	90 min	24 h	48 h	
-5° C	90 min	14 h	28 h	
0° C	45 min	7 h	14 h	
5° C	25 min	2 h	4 h	
10° C	15 min	80 min	160 min	
20° C	6 min	45 min	90 min	
30° C	4 min	25 min	50 min	
35° C	2 min	20 min	40 min	
40° C	1,5 min	15 min	30 min	

## Achteraf plaatsen van wapeningsstaal



Powers rebar koffer inclusief alle accessoires voor het correct achteraf plaatsen van wapeningsstaal.



23402



23404

23406



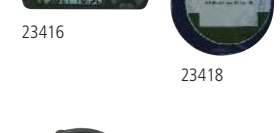
23410



23412-23414



23416



23420

52014



23422

23424



23426

Rebarkoffer voor het achteraf plaatsen van wapeningsstaal		
Type	Art. Nr.	
REBAR CASE	23400	1

Alleen verkrijgbaar na training en certificering

### INHOUD:

BRSDS (14/16/18/20/22/26/30/34MM),  
BRSDS-CONNECTOR, BRSDS-EXTENSION (2),  
PISTONPLUG (#14,#16, #18, #20, #24, #25, #28, #32),  
BRUSH CHECK TOOL, EXT-HOSE20MM/210,  
EXT-HOSE10MM/115, HOSE CONNECTOR,  
DRILL AID, WRENCH (WS8, WS17),  
THERMOMETER, PLASTIC TAPE,  
MEASURING TAPE, SAFETY GLASSES,  
MANUAL, MOUTH CAP FFP1,  
PTB10X75 (5), NOZZLE-BLACK-14 (3),  
NOZZLE-WHITE-18 (3), EXTENSION-200MM (2),  
EXTENSION-500MM (2)

### Rebarkoffer accessoires

Type	Art. Nr.	
BRUSH CHECK TOOL	23402	1
EXT-HOSE20MM/210	23404	1
EXT-HOSE10MM/115	23406	1
HOSE-CONNECTOR	23408	1
DRILL AID	23410	1
WRENCH WS8	23412	1
WRENCH WS17	23414	1
THERMOMETER	23416	1
PLASTIC TAPE 15MM/10M	23418	1
MEASURING TAPE 3M	23420	1
SAFETY GLASSES	52014	1
REBAR CASE EMPTY+FOAM	23422	1
MANUAL REBAR CASE	23424	1
MOUTH CAP FFP1	23426	1
PTB10X75	07420	50

Training beschikbaar voor het achteraf plaatsen van wapeningsstaal.

Uw Powers dealer:

(NL)-AC100-PRO

# Welke chemische mortel is goedgekeurd voor bijna elke toepassing?



Chemische  
ankers

## AC100-PRO



+31 (0)888-POWERS (769 377) www.powerseurope.nl



**Powers**

Copyright © 2011 Powers Fasteners Europe. Alle rechten voorbehouden.



9 418 659 19 449 26  
NL\_BRO\_AC100-PRO\_358-1-2-1  
Art.Nr. 61225

+31 (0)888-POWERS (769 377)

Powers kan niet verantwoordelijk gehouden worden voor fouten en behoudt het recht om technische- en assortimentswijzigingen door te voeren zonder voorafgaande mededeling. Aansprakelijkheid ingevolge drukfouten en omissies wordt uitgesloten.  
Copyright © 2011 Powers Fasteners Europe. Alle rechten voorbehouden.



**Powers**

**Powers**



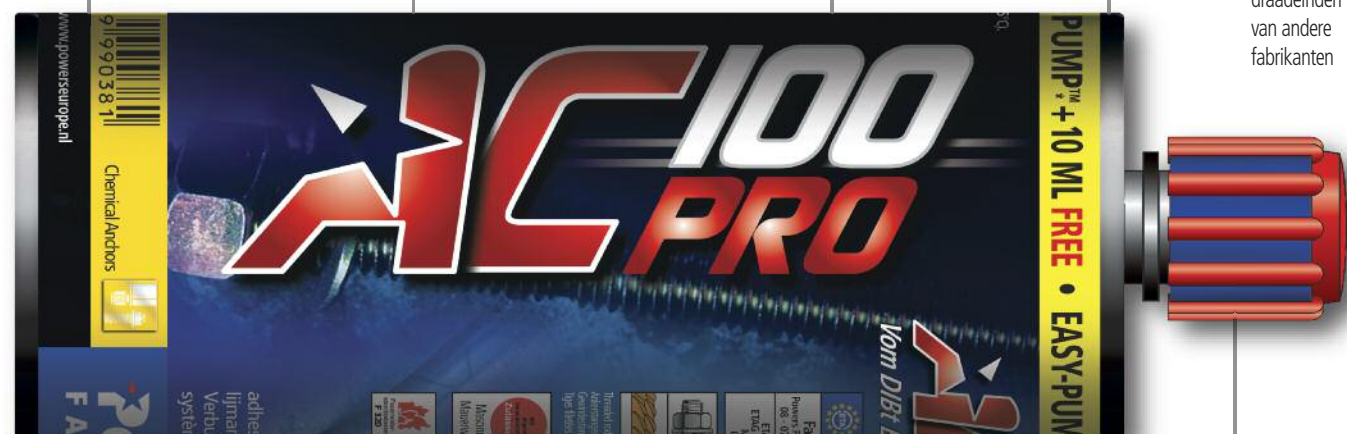
# AC100-PRO: de chemische mortel goedgekeurd voor bijna elke toepassing

ETA optie 7 goedgekeurd voor draadeinden M8-M30 en wapeningsstaal Ø8-Ø32

ETA en Duitse goedkeuring voor het achteraf plaatsen van wapeningsstaal. Alle accessoires verkrijgbaar voor het correct achter plaatsen van wapeningsstaal.

Goedgekeurd voor gebruik in volle en holle bouwsteen

ETA optie 7 goedkeuring geldig bij gebruik van standaard verkrijgbare draadeinden en draadeinden van andere fabrikanten



**EASY-PUMP voordelen:**

- vereenvoudigde grondige menging dankzij innovatief kokerontwerp (3 uitgangen voor verharder)
- gereduceerde weerstand tijdens uitpompen voor meer comfort
- Verbeterde verwerking in koude omstandigheden

**EASY-PUMP** (alleen 410ml)  
Makkelijkst te verwerken mortel in de markt!

Goedgekeurd voor watergevulde boorgaten (regen op de bouwplaats!)

Goedgekeurde plaatsingsdieptes: ≥4xØ-20xØ continuïum

Zeer hoge belastingswaarden goedgekeurd

Installatie vanaf -10°C goedgekeurd

### Goedkeuringen en testrapporten

0756-CPD-0136  
EUROPEAN TECHNICAL APPROVAL  
ETA-08/0290 - ETAG 001 - optie 7

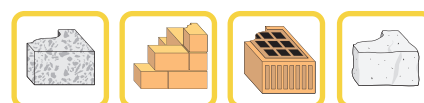
0756-CPD-0263  
EUROPEAN TECHNICAL APPROVAL  
ETA-09/0296 - ETAG 10023

FUNCTIONEBEHOUW  
F 120

Volle / holle bouwsteen

Achteraf plaatsen wapeningsstaal

### Geschikte basismaterialen



### Installatie instructie, volle basismaterialen

1. Drill hole
2. Clean hole
3. Insert nozzle
4. Mix mortar
5. Apply mortar
6. Seal hole
7. Wait 45 mins
8. Clean nozzle
9. Clean nozzle
10. Wait 20°C
11. Final check

Voor andere toepassingen (bijv. achteraf plaatsen van wapeningsstaal of holle materialen), verwijzen wij u naar de desbetreffende goedkeuring

### Assortiment

Kokers verkrijgbaar voor standaard spuitpistolen, Powers®, Fischer®, Spit® en Upat®



**AC100-PRO 160ML**  
Vinylester  
Passend voor standaard spuitpistolen



**AC100-PRO 300ML**  
Vinylester  
Passend voor standaard spuitpistolen



**AC100-PRO 360ML**  
Vinylester  
Passend voor Powers®, Fischer® en Upat® spuitpistolen



**AC100-PRO EASY-PUMP 410ML**  
Vinylester met innovatief kokerontwerp voor makkelijkje verwerking.  
Passend voor Powers® en Spit® spuitpistolen



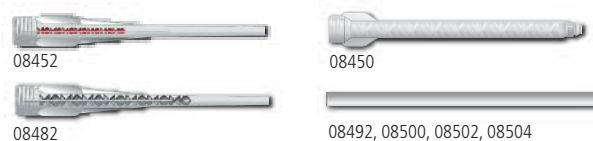
**AC100-PRO 825ML**  
Vinylester, ideaal voor grote projecten  
Passend voor Powers® en Spit® spuitpistolen

# AC100-PRO assortimentsoverzicht



### AC100®-PRO – styreenvrije vinylester lijmmankers, incl. 1 mengtuit

Type	Art. Nr.	1	20
AC100-PRO 160ML	08484	1	20
AC100-PRO 300ML	08486	1	20
AC100-PRO 360ML	08488	1	15
AC100-PRO 410ML+10ML EASY-PUMP	08485	1	15
AC100-PRO 825ML	08495	1	9
AC100-PRO Kit 300ML	61160	1	



### AC100®-PRO mengtuiten en verlengstukken

Type	Art. Nr.	L [mm]
NOZZLE-RED-8 (alleen voor EASY-PUMP 410ML)	08452	10
NOZZLE-BLACK-14	08482	10
NOZZLE-WHITE-18 (alleen voor 825ML)	08450	10
EXTENSION-200MM	08492	10
EXTENSION-200MM	08492	10 200
EXTENSION-500MM	08500	10 500
EXTENSION-1000MM	08502	1 1000
EXTENSION-2000MM	08504	1 2000



### AC100®-PRO spuitpistolen

Type	Art. Nr.	1	1
CG360 (360ML)	31105	1	
CG410 (410ML)	08461	1	
CG410PRO (410ML)	08483	1	
CGBAT410 (410ML)	08456	1	
CGPNEUM410 (410ML)	08487	1	
CGPNEUM825 (825ML)	08454	1	



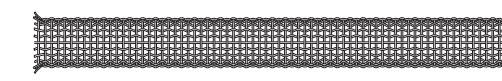
### Kunststof injectiehuizen

Type	Art. Nr.	10	100
PSM8-50	08472	10	
PSM10-M12-85	08474	10	
PSM16-85	08478	10	



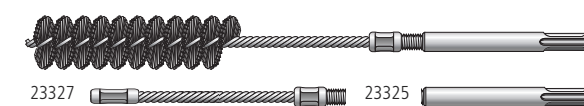
### PSM-PRO kunststof injectiehuizen (goedgekeurd voor AC100®-PRO)

Type	Art. Nr.	10	100
PSM-PRO 13x100	08470	10	
PSM-PRO 15x100	08471	10	



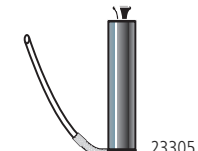
### Injectiehuizen metaal van 1 meter

Type	Art. Nr.	1	1
MS121000	23205	1	
MS161000	23210	1	
MS201000	23215	1	



### Stalen borstels met SDS-aansluiting

Type	Art. Nr.	1	20
BRSDS CONNECTOR	23325	1	20
BRSDS EXTENSION	23327	1	20
BRSDS 12MM	23330	1	10
BRSDS 14MM	23335	1	10
BRSDS 16MM	23340	1	10
BRSDS 18MM	23345	1	10
BRSDS 20MM	23350	1	10
BRSDS 22MM	23352	1	10
BRSDS 26MM	23355	1	10
BRSDS 30MM	23360	1	10
BRSDS 34MM	23365	1	10
BRSDS 37MM	23370	1	10
BRSDS 40MM	23375	1	10



### Blaasgereedschap

Type	Art. Nr.	1	1
BLOW PUMP	23305	1	



### Vlotters

Type	Art. Nr.	10	100
PISTONPLUG #14	23377	10	100
PISTONPLUG #16	23378	10	100
PISTONPLUG #18	23379	10	100
PISTONPLUG #20	23380	10	100
PISTONPLUG #24 (22)	23381	10	100
PISTONPLUG #25	23383	10	100
PISTONPLUG #28 (27/29)	23385	10	100
PISTONPLUG #32	23386	10	100
PISTONPLUG #35 (34/36)	23387	10	100

Details zie goedkeuring ETA-09/0296 ETA-08/0290



### Draadeinden – verzinkt klasse 5.8 staal

Type	Art. Nr.	50	500
CHMANSTD-M8110	32100	50	500
CHMANSTD-M10140	32110	50	500
CHMANSTD-M10190	32120	50	200
CHMANSTD-M12165	32130	25	100
CHMANSTD-M12220	32140	25	100
CHMANSTD-M16160	32150	20	80
CHMANSTD-M16190	32160	10	40
CHMANSTD-M16230	32170	10	40
CHMANSTD-M20260	32190	5	20
CHMANSTD-M20290	32200	5	20
CHMANSTD-M24300	32210	5	20



### Draadeinden – verzinkt klasse 8.8 staal

Type	Art. Nr.	10	200
STMRE865	06042	10	200
STMRE1080	06043	10	200
STMRE1290	06044	10	200
STMRE12110	06045	10	200
STMRE16115	06046	10	100
STMRE20195	06047	5	50
STMRE24210	06048	5	20



### ITS binnendraadhulzen - verzinkt 5.8 staal (goedgekeurd voor AC100®-PRO)

Type	Art. Nr.	10	200
ITS M8	08520	10	200
ITS M10	08522	10	100
ITS M12	08524	5	50



### ITS binnendraadhulzen - A4 staal (goedgekeurd voor AC100®-PRO)

Type	Art. Nr.	10	200
ITS-SS M8	08530	10	200
ITS-SS M10	08532	10	100
ITS-SS M12	08534	5	50

