

STOPAQ®

sealant
systems

2100 AQUASTOP

NEN-EN-ISO 9001



Sealing compound

Muurdoorvoeringen onder grondwaterniveau
Afdichten van lekkende doorvoeringen
Muurdoorvoeringen in gebouwen
Meervoudige leiding- en kabeldoorvoeringen

EIGENSCHAPPEN

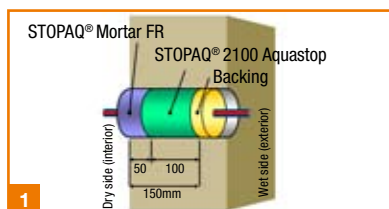
- Hechting op natte- en droge oppervlakken
- Snelle en eenvoudige applicatie
- Gas- en waterbelemmerend
- Langdurige bescherming van koude ondergrondse leiding- en kabeldoorvoeringen



STOPAQ®
Self-healing corrosion prevention & sealant systems
A SEALFORLIFE COMPANY

Fabrikant:
STOPAQ B.V.

Klantenservice en contact:
STOPAQ B.V.
Gasselterstraat 20
9503 JB Stadskanaal
Nederland
T +31 (0)599 696 170
T +31 (0)599 696 177
I www.stopaq.com
E info@stopaq.com



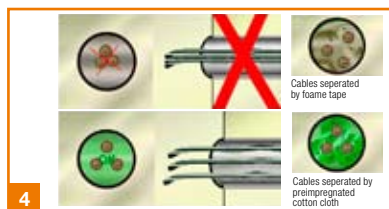
STOPAQ® 2100 AQUASTOP SYSTEEM:
Backing: **Geschikt barrière materiaal**
STOPAQ® 2100 Aquastop (100mm)
STOPAQ® Mortar (50mm)



Verwarm de kokers voor tot een temperatuur van 30°C.



Maak de sparing goed schoon met een borstel en schuurspons en spoel eventueel na met water. STOPAQ® 2100 Aquastop hecht op droge en natte oppervlakken. Smeer de sparing en kabels in met STOPAQ® 2100 Aquastop voor een goede hechting.



Breng een geschikt barrièremateriaal (schuimband of katoenen doek) aan. Bij een doorvoer van meerdere kabels moeten deze door het barrièremateriaal van elkaar gescheiden worden voor een betere applicatie.



De barrière dient ca. 150mm diep in de sparing aangebracht te worden.



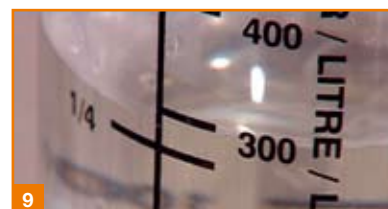
Til de kabels iets op en breng de STOPAQ® 2100 Aquastop aan met een handpistool. Gebruik de flexibele spuitmond om ca. 100mm van de sparing op te vullen zonder luchtinsluitingen. Vul de sparing vanaf de achterkant op naar voren.



Vul de sparing met STOPAQ® 2100 Aquastop tot ca. 50mm vanaf de voorkant. De overige ruimte wordt opgevuld met mortel.



Gebruik voor brandvertragende toepassingen STOPAQ® Mortel FR. Voor toepassingen in natte omgeving, bijvoorbeeld waterbassins, STOPAQ® Mortel WR gebruiken.



Reinig de overgebleven 50mm van de sparing voor het aanbrengen van de mortel. Meng de mortel aan met water tot een kneedbare massa.



De mortel is correct gemengd wanneer er een stevige kneedbare bal kan worden gemaakt zonder dat deze uit elkaar valt.



Breng de mortel van onder naar boven aan in de overgebleven 50mm van de sparing.



Strijk de mortel glad met een plamuurmes en een beetje water.

Pasta geschikt voor het afdichten van ondergrondse leiding- en kabeldoorvoeringen en holle ruimtes tegen indringen van gas, vocht, stilstaand water en grondwater lekkages.

EIGENSCHAPPEN

- Minimale oppervlakte voorbehandeling
- Hechting op droge-en natte oppervlakken
- Snelle en eenvoudige applicatie
- Bestand tegen een grondwaterdruk tot 0,3 bar
- Gas- en waterbelemmerend
- Niet giftig; gebruiks- en milieuvriendelijk
- Onbeperkt houdbaar

VOORDELEN

- De afdichting blijft flexibel
- Geen speciale gereedschappen nodig
- Geen materiaalverlies, pasta is herbruikbaar
- Snelle afdichting; geen tijd voor uitharding nodig
- Permanente en optimale veiligheid
- Kleine verschuivingen van leidingen en kabels worden opgevangen door het systeem
- Aanbrengen van extra leidingen en kabels mogelijk

VOOR MEER INFORMATIE, BEKIJK DE PRODUCT DATA SHEET OP WWW.STOPAQ.COM

