

# 14.

## Rail en rail toebehoren

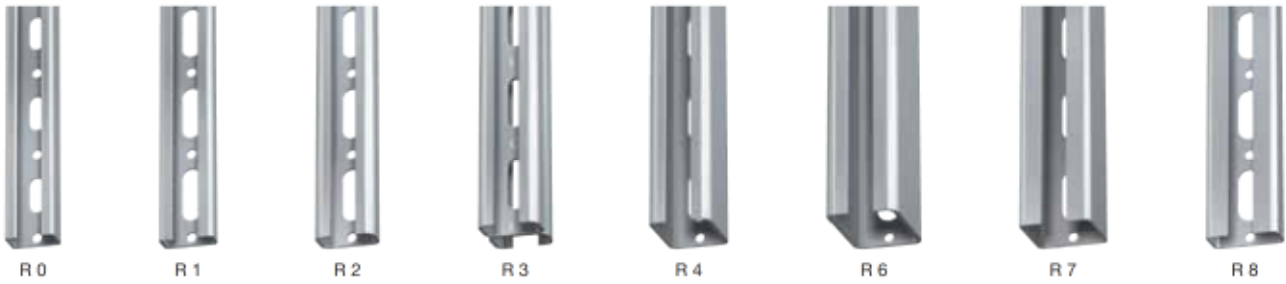
Ophangingen of wandbevestigingen snel en vakkundig uitvoeren lukt uitstekend door gebruik te maken van Flamco rail en toebehoren.

Dat is speciaal als compleet systeem ontworpen en dus daarvoor bij uitstek geschikt.

Zo kunnen diverse ophangingen of bevestigingen op één rail naast elkaar worden gemonteerd. De vlakke sleufconstructie maakt een korte inbouwhoogte mogelijk. Ook glijden schuifmoeren soepel naar de juiste positie in de rail.

Aangezien ons sleufprofiel altijd gelijk is, kunnen alle railtoebehoren in elk type Flamco rail worden toegepast. Onze rail is leverbaar in verschillende uitvoeringen, oplopend in sterkte.





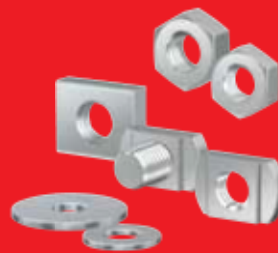
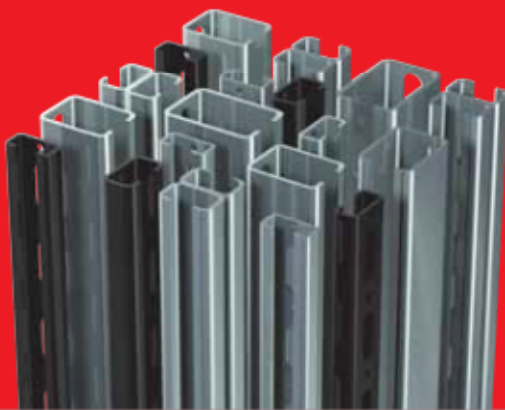
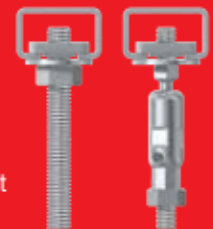
**Flamco rail pluspunten:**

- Korte inbouwhoogte door de vlakke sleufconstructie.
- Dankzij deze vlakke sleufconstructie glijden schuifmoeren e.d. zeer gemakkelijk naar de juiste positie in de rail.
- Het sleufprofiel is voor alle Flamco rail gelijk. Daardoor zijn alle rail toebehoren toepasbaar in alle typen Flamco rail.

**Bepaling van de juiste Flamco rail**

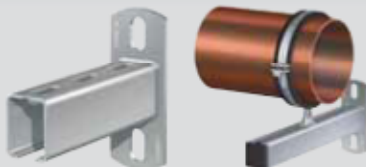
Welke Flamco rail u moet gebruiken wordt bepaald door het aantal ophangingen per rail, de puntbelastingen als gevolg van het gewicht van de daaronder bevestigde buizen en het daarbij behorend buigend moment. De berekening geldt alleen indien Flamco rail en rail toebehoren worden gebruikt.

**LET OP**  
Zorg altijd voor een gelijkmatige verdeling van de belasting over de opeenvolgende ophangpunten van een buis. Elk bevestigingspunt wordt dan even zwaar belast.



**(Schuif)moeren, sluitringen en hamerkopbouten**

- Voor het eenvoudig monteren van een ophanging in Flamco rail.
- Schuifmoeren en hamerkopbouten kunnen op de plaats van de ophanging in de Flamco rail worden gekanteld. Daarna een kwart slag draaien en met een moer vastzetten.



**Railconsoles R.x...**

- Voor bevestiging aan de wand ter ondersteuning of voor ophanging.
- Stabiele bevestiging.
- Ook voor verticaal gebruik.



**Spanplaten SP**

- Spanplaten SP worden toegepast in combinatie met de Flamco rail typen R 2, R 3 en R 4.
- Spanplaten SP.SR worden toegepast bij Flamco rail R 6, R 7 en R 8.



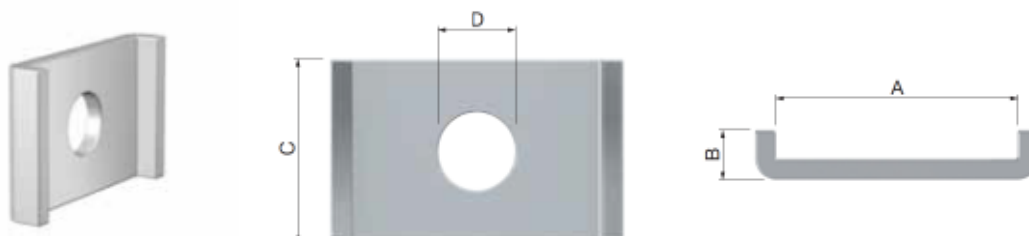
**Hamerkopboutset HBS**

- Voorgemonteerde set bestaande uit een hamerkopbout, moer en sluitring.
- Maakt een eenvoudige en snelle montage mogelijk van Flamco beugels aan Flamco rail.

**SPANPLATEN**

**SP spanplaten**

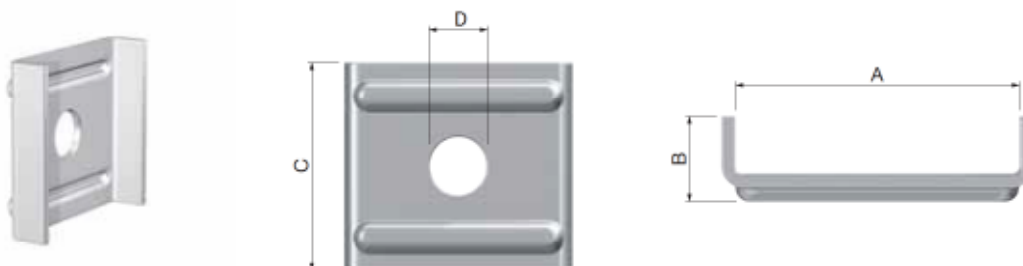
- Elektrolytisch verzinkt.



Type	Geschikt voor rail	Draad-aansluiting	Afmetingen					Code-nummer
			A (mm)	B (mm)	C (mm)	D (mm)		
SP 6	R 2 - 4	M 6	34	7	25	6,5	100	80606
SP 8	R 2 - 4	M 8	34	7	25	8,5	100	80608
SP 10	R 2 - 4	M 10	34	7	25	8,5	100	80610
SP 12	R 2 - 4	M 12	34	7	25	12,5	100	80612

**SP..SR spanplaten**

- Elektrolytisch verzinkt.



Type	Geschikt voor rail	Draad-aansluiting	Afmetingen					Code-nummer
			A (mm)	B (mm)	C (mm)	D (mm)		
SP 6 SR	R 6 - 8	M 6	40	12	40	6,5	50	80630
SP 8 SR	R 6 - 8	M 8	40	12	40	8,5	50	80632
SP 10 SR	R 6 - 8	M 10	40	12	40	11,5	50	80634
SP 12 SR	R 6 - 8	M 12	40	12	40	12,5	50	80636