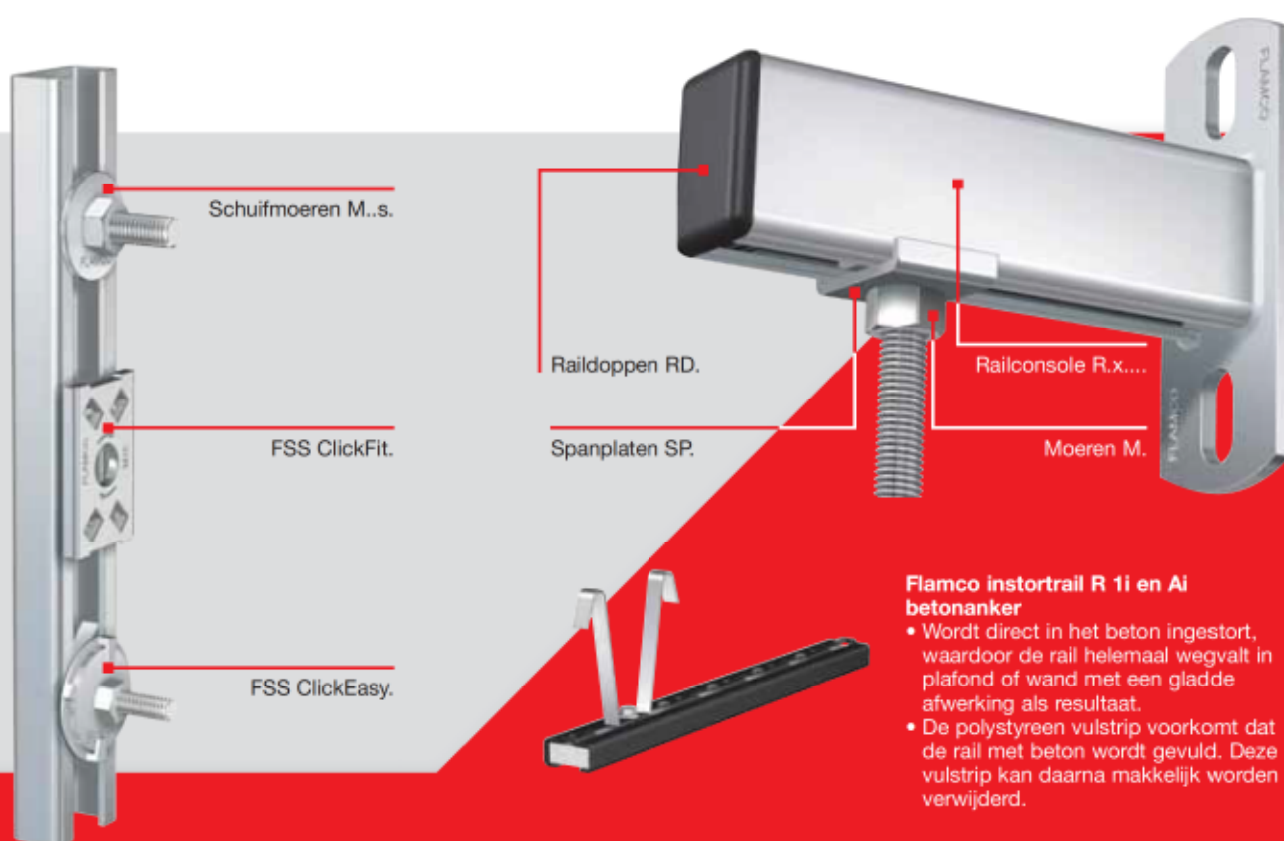


Snel monteren met Flamco rail en rail toebehoren

Flamco rail is bij uitstek geschikt om ophangingen of wandbevestigingen snel en vakkundig uit te voeren. Meerdere ophangingen of bevestigingen kunnen op één rail naast elkaar worden gemonteerd. Flamco rail is leverbaar in verschillende uitvoeringen, oplopend in sterkte.

Het uitgebreide programma aan Flamco rail en rail toebehoren dat wij u op deze, en de volgende, pagina's presenteren maakt de montage snel, eenvoudig en bovendien nastelbaar.



Flamco instortrail R 1i en Ai betonanker

- Wordt direct in het beton ingestort, waardoor de rail helemaal wegvalt in plafond of wand met een gladde afwerking als resultaat.
- De polystyreen vulstrip voorkomt dat de rail met beton wordt gevuld. Deze vulstrip kan daarna makkelijk worden verwijderd.



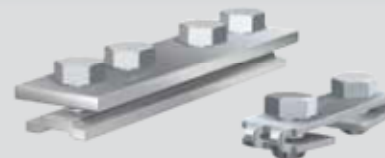
Geluiddempende strip SR 4

- Geluiddempende inlage voor montage in Flamco rail of om draadstang M 8.



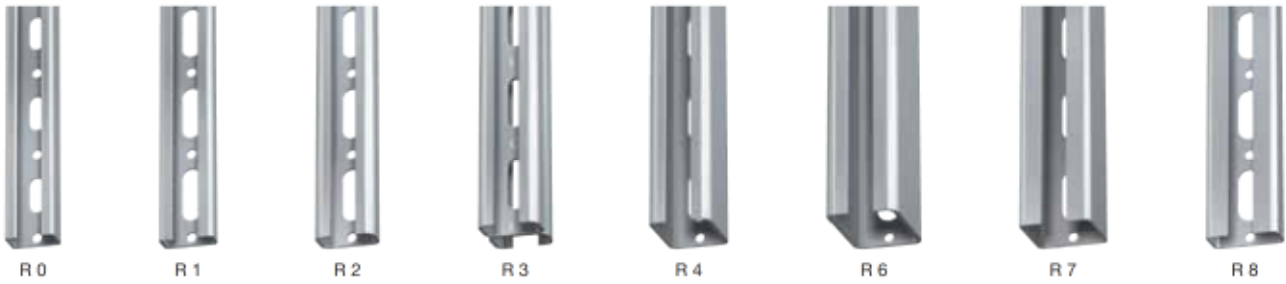
Raildoppen RD

- Voor een nette afwerking aan de uiteinden van alle typen Flamco rail.
- Snel en eenvoudig klemmend te monteren.



Railverlengers RL

- Bestemd voor het in één lijn monteren van twee Flamco rails.
- De benodigde bouten worden voorgemonteerd meegeleverd.



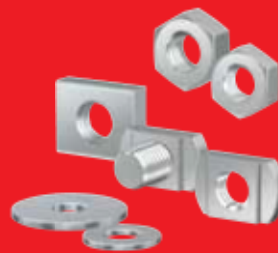
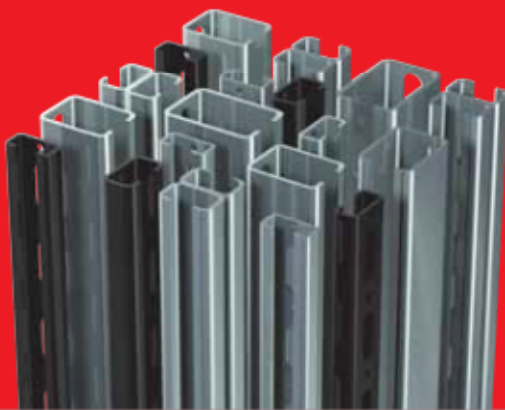
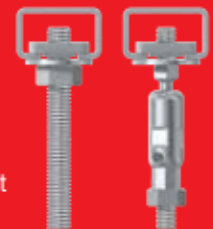
Flamco rail pluspunten:

- Korte inbouwhoogte door de vlakke sleufconstructie.
- Dankzij deze vlakke sleufconstructie glijden schuifmoeren e.d. zeer gemakkelijk naar de juiste positie in de rail.
- Het sleufprofiel is voor alle Flamco rail gelijk. Daardoor zijn alle rail toebehoren toepasbaar in alle typen Flamco rail.

Bepaling van de juiste Flamco rail

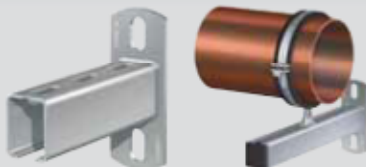
Welke Flamco rail u moet gebruiken wordt bepaald door het aantal ophangingen per rail, de puntbelastingen als gevolg van het gewicht van de daaronder bevestigde buizen en het daarbij behorend buigend moment. De berekening geldt alleen indien Flamco rail en rail toebehoren worden gebruikt.

LET OP
Zorg altijd voor een gelijkmatige verdeling van de belasting over de opeenvolgende ophangpunten van een buis. Elk bevestigingspunt wordt dan even zwaar belast.



(Schuif)moeren, sluitringen en hamerkopbouten

- Voor het eenvoudig monteren van een ophanging in Flamco rail.
- Schuifmoeren en hamerkopbouten kunnen op de plaats van de ophanging in de Flamco rail worden gekanteld. Daarna een kwart slag draaien en met een moer vastzetten.



Railconsoles R.x...

- Voor bevestiging aan de wand ter ondersteuning of voor ophanging.
- Stabiele bevestiging.
- Ook voor verticaal gebruik.



Spanplaten SP

- Spanplaten SP worden toegepast in combinatie met de Flamco rail typen R 2, R 3 en R 4.
- Spanplaten SP.SR worden toegepast bij Flamco rail R 6, R 7 en R 8.



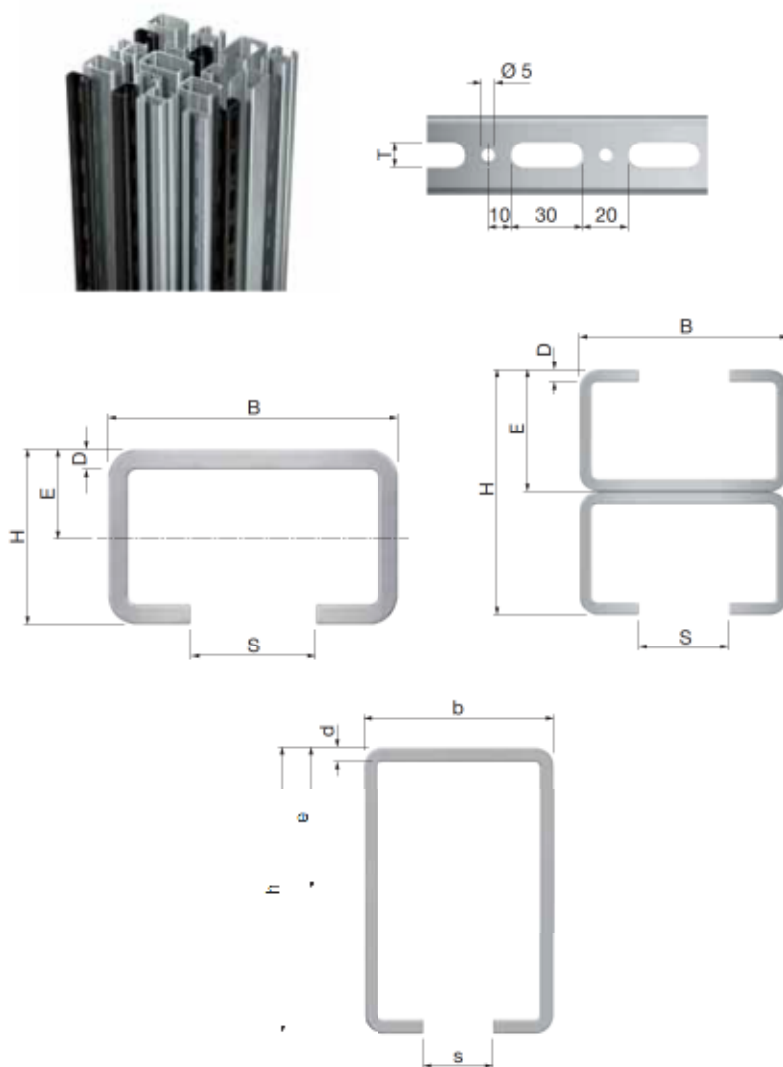
Hamerkopboutset HBS

- Voorgemonteerde set bestaande uit een hamerkopbout, moer en sluitring.
- Maakt een eenvoudige en snelle montage mogelijk van Flamco beugels aan Flamco rail.



RAIL

Afmetingen R Flamco rail




Type	Afmetingen					
	H (mm)	B (mm)	D (mm)	E (mm)	S (mm)	t (mm)
R 0	18	28	1,25	9	14	8,5
R 1	15	30,5	2	8	14,5	10,5
R 2	20	34	2,4	10,5	14,5	10,5
R 3	40	34	2,4	-	14,5	10,5
R 4	46	35	2,5	23	14,5	13,5
R 6	60	40	3	30	14,5	13,5
R 7	41	41	2	21	14,5	13,5
R 8	21	41	1,8	11	14,5	13,5

R Flamco rail

- Sendzimir verzinkt.



Type	L (m)	Ø (cm²)	Puntbelasting		Mb (Ncm) **	Ix (cm⁴)	Wx (cm²)	Gewicht (kg/m)		Codenummer per meter
			Max. werkbelasting (N)	Breuk- belasting (N)						
R 0 Sendzimir verzinkt	2	0,86	2000	6000	6850	0,338	0,428	0,66	520 m	50020
R 1 Zwart gelakt	2	1,09	2000	6000	6300	0,315	0,394	0,85	520 m	50000
R 1 Sendzimir verzinkt	2	1,09	2000	6000	6300	0,315	0,394	0,85	520 m	50010
R 1 Sendzimir verzinkt	3	1,09	2000	6000	6300	0,315	0,394	0,85	780 m	50310
R 1 Sendzimir verzinkt	6	1,09	2000	6000	6300	0,315	0,394	0,85	1200 m	50060
R 1 Sendzimir verzinkt *	0,15 - 6	1,09	2000	6000	6300	0,315	0,394	0,85	-	50065
R 2 Zwart gelakt	2	1,45	2500	7500	10750	0,705	0,672	1,27	440 m	50001
R 2 Sendzimir verzinkt	2	1,45	2500	7500	10750	0,705	0,672	1,27	440 m	50011
R 2 Sendzimir verzinkt	6	1,45	2500	7500	10750	0,705	0,672	1,27	720 m	50061
R 2 Sendzimir verzinkt *	0,15 - 6	1,45	2500	7500	10750	0,705	0,672	1,27	-	50066
R 2 Sendzimir verzinkt	3	1,45	2500	7500	10750	0,705	0,672	1,27	660 m	50311
R 3 Sendzimir verzinkt	2	2,91	2500	7500	32300	4,040	0,672	2,54	240 m	50012
R 4 Sendzimir verzinkt	2	2,92	2500	7500	47700	6,914	2,981	2,35	352 m	50013
R 4 Sendzimir verzinkt	3	2,92	2500	7500	47700	6,914	2,981	2,35	480 m	50313
R 4 Sendzimir verzinkt	4	2,92	2500	7500	47700	6,914	2,981	2,35	384 m	50014
R 6 Sendzimir verzinkt	2	4,57	3000	9000	98300	18,548	6,144	3,6	208 m	50017
R 6 Sendzimir verzinkt	3	4,57	3000	9000	98300	18,548	6,144	3,6	208 m	50027
R 6 Sendzimir verzinkt	6	4,57	3000	9000	98300	18,548	6,144	3,6	240 m	50037
R 7 Sendzimir verzinkt	2	2,46	2000	6000	41700	5,381	2,606	1,98	456 m	50029
R 7 Sendzimir verzinkt	3	2,46	2000	6000	41700	5,381	2,606	1,98	684 m	50019
R 7 Sendzimir verzinkt	6	2,46	2000	6000	41700	5,381	2,606	1,98	504 m	50039
R 8 Sendzimir verzinkt	2	1,50	1480	4450	14400	0,957	0,9	1,32	304 m	50218
R 8 Sendzimir verzinkt	3	1,50	1480	4450	14400	0,957	0,9	1,32	456 m	50318

* Op gewenste lengte leverbaar.

** Mb = Toelaatbaar buigend moment.