

TECHNISCHE GEGEVENS

Fluke DS701 en DS703 FC Hoge Resolutie Inspectie Videoscope



SUPERIEURE BEELDKWALITEIT

HOGE RESOLUTIE

DS701

800 x 600 (480.000 pixels)

DS703 FC Hoge Resolutie

1200 x 720 (864.000 pixels)

INSPECTIE VIDEOSCOPE

Camera met zicht in twee richtingen

Instelbaar licht

Automatische zoom



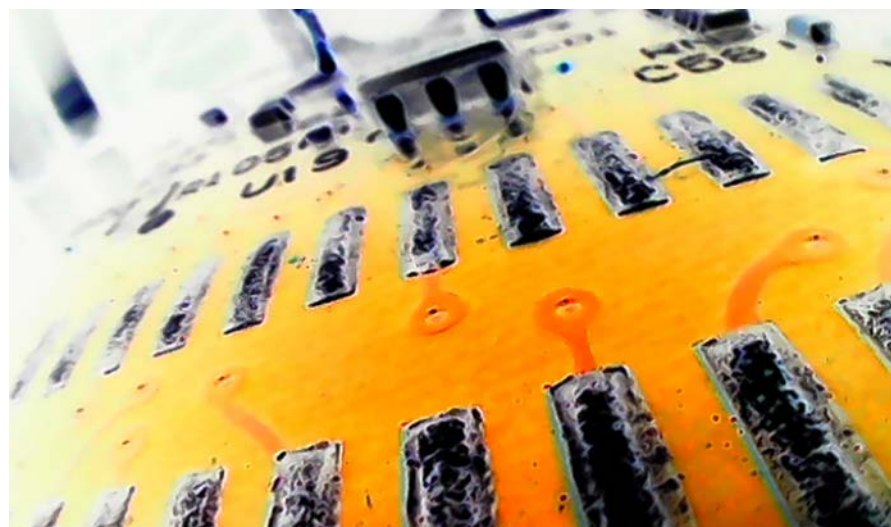
Compatibel met
Fluke Connect™

Lompe, industriële, dure uitrusting? Diagnose vóór demontage met de duurzaamheid van Fluke.

De voordelen van een videoscope zijn alom bekend. Maar industriële inspecties vereisen een krachtige inspectie videoscope die bestand is tegen de vuilste, zwaarste omgevingen.

Met Fluke inspectie videolescopen hebt u afbeeldingen van hoge resolutie binnen handbereik.

- HD-probe samen met camera met zicht in twee richtingen
- Verwerkingssnelheden die zorgen voor een vloeiend, helder, consistent beeld
- 7" lcd-scherm voor kijkgemak
- Zoomfunctie van macro tot micro
- Instelbare verlichting voor het vastleggen van het beste beeld
- Echt 720p-video

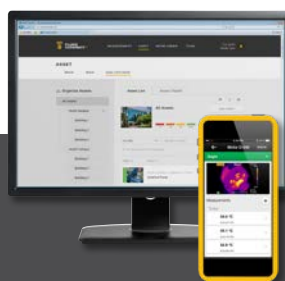


Gedetailleerde specificaties

	DS701	DS703 FC
Videoscope-probe		
Lengte	1,2 meter (3,94 feet)	
Type	Afnembaar, semi-rigide, waterbestendig, onderdompelbaar tot 1 meter of meer aan diepte	
Diameter	8,5 mm (0,33 inch), probes van 3,8, 5,5 en 9 mm zijn als optie verkrijgbaar	
Materiaal	Met elastomeer gecoat staal	
Verlichting	Instelbare led, één aan voorzijde, één aan de zijkant	
Lichtsterkte	53 lux	
UpisUp™-technologie	Juiste beeldweergave, ongeacht de oriëntatie van de probe, alleen met een probe van 8,5 mm, 1,2 m	
Camera		
	Camera met dubbele weergave, vooruit en zijwaarts	
Resolutie	800 x 600 (480.000 pixels)	1200 x 720 (864.000 pixels)
Indeling afbeeldingen	JPG	
Indeling video-opnames	AVI	
Indeling video-uitgang	MPEG-compressie	
Digitale zoom	Instelbare zoom van 1x tot 8x	
Doorsnede van het aftastoppervlak	68°	
Diepte van veld	25 mm tot oneindig	
Videoresolutie	Standaard	720p
Minimale brandpuntsafstand	10 mm	
Focustype	Vast	
Rotatie	180°	
Streamen van video	Via HDMI en Fluke Connect™	
LCD-scherm		
Aanraakscherm	Lcd-touchscreen	
Afmetingen	17,79 cm (7 inch)	
Vernieuwingssnelheid	30 Hz	
UpisUp™-technologie	Realtime standstelling voor beeld	
LCD-achtergrondverlichting	Instelbare helderheid voor een optimale weergave	
Communicatie		
Draadloze interface	Wifi 802.11b/g/n, bereik: 10,06 meter (33 voet)	
Gegevensoverdracht	USB	USB- en micro-HDMI-kabel
Fluke Connect™*	Beelden rechtstreeks opslaan en delen vanaf de inspectie scope. Beelden of video's koppelen aan een project of werkorder.	
Direct uploaden naar de cloud	Ja, met Fluke Connect™	
Algemene kenmerken		
Kleurenpaletten	Zichtbaar licht, grijs tinten of omgekeerd	
Intern geheugen	6 GB	
Fysieke knoppen	Intuïtieve, gebruikersvriendelijke navigatietechnologie, 4 functieknoppen, 4 navigatieknoppen, één registratie- of selectiekноп	
Draagtas	Beschermende EVA-tas	
Band	Polsband	Draag- en nekriem
Netvoedingsadapter	Ingang AC-adapter/batterijlader	
Batterij	6400 mAh 3,7 volt herlaadbare interne li-ionbatterij	
Autonomie batterij	3 uur bij 50 % LED-helderheid	
Afmetingen	17,73 x 22,48 cm (6,98 x 8,85 inch)	
Gewicht	0,88 kg (1,95 lbs)	
Beschermingsgraad		
Tablet	IP56, beschermd tegen stof en beschermd tegen water vanuit een spuitmond	
Probe	IP68, stofdicht en bestendig tegen onderdompeling tot een diepte van 1 meter of meer	
Valtest	2 meter (6,56 feet)	
Bedrijfstemperatuur	0 °C tot 45 °C (32 °F tot 113 °F), 50 °C (122 °F) gedurende minder dan 10 minuten	
Opslagtemperatuur	-40 °C tot 60 °C (-40 °F tot 140 °F)	
Relatieve vochtigheid tijdens bedrijf	90% bij 35 °C (95 °F) 75% bij 40 °C (104 °F) 45% bij 50 °C (122 °F)	
Garantie	2 jaar	

*Fluke Connect™-app en Fluke Connect™-producten zijn niet in alle landen verkrijgbaar.

Fluke Connect™-functionaliteit is binnenkort beschikbaar voor de DS703 FC Videoscope. Met deze krachtige software kunt u afbeeldingen van hoge resolutie opslaan en delen met uw team. Houd de Fluke-website in de gaten voor deze firmwareupdate en voeg de kracht van Fluke Connect toe aan uw DS703 FC Videoscope.



Preventief onderhoud eenvoudig gemaakt. Geen werk meer overdoen.

Bespaar tijd en vergroot de betrouwbaarheid van uw onderhoudsgegevens door metingen draadloos te synchroniseren met het Fluke Connect™-systeem.

- Sluit fouten bij het invoeren van gegevens uit door metingen rechtstreeks vanaf het instrument op te slaan en ze te koppelen aan de werkorder, het rapport of het apparaatdossier.
- Maximaliseer de inzetbaarheid en neem vol vertrouwen beslissingen over onderhoud, op basis van gegevens die u kunt vertrouwen en herleiden.
- Open referentie-, historische en actuele metingen per apparaat.

De Fluke DS703 FC maakt deel uit van een groeiend systeem van met elkaar verbonden test- en meetinstrumenten en software voor apparaatonderhoud.

Ga naar www.flukeconnect.com voor meer informatie over het Fluke Connect™-systeem.



Bestelinformatie

FLK-DS701 Inspectie Videoscope

FLK-DS703 FC Hoge Resolutie Inspectie Videoscope

Meegeleverd:

Inspectie videoscope met een halfstarre probe van 1,2 m, 8,5 mm, draagriem (DS703 FC heeft een draag- en nekriem), USB-kabel, AC-netvoeding/batterijlader, TPAK magnetische hangclip, beschermende EVA-tas

Optionele accessoires

FLK-3.8MM Scope met probe van 1 m, voorwaarts zicht

FLK-8.5MM Scope met probe van 3 m, zicht in twee richtingen

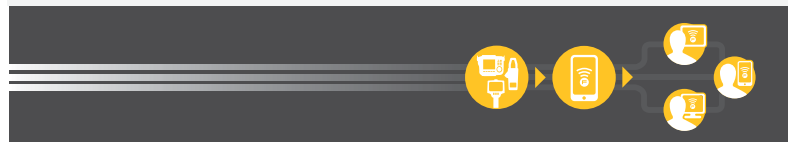
FLK-5.5MM Scope met probe van 1 m, zicht in twee richtingen

FLK-8.5MM Scope met probe van 1,2 m, zicht in twee richtingen

FLK-8.5MM UV Scope met probe van 1 m, zicht in twee richtingen

Fluke FLK-9MM Scope voorwaarts zicht, probehaspel van 20 m

Fluke DS 7XX Neckstrap draagriem



Alle merken zijn het eigendom van hun respectieve eigenaars. Wi-Fi of mobiel internet is vereist voor het delen van gegevens. Smartphone, wireless diensten en abonnement zijn niet bij de koop inbegrepen. De eerste 5 GB aan opslagcapaciteit zijn gratis. Informatie over telefonische ondersteuning is te vinden op fluke.com/phones.

Smartphone, wireless diensten en abonnement zijn niet bij de koop inbegrepen. Fluke Connect is niet in alle landen beschikbaar.

Fluke. Keeping your world up and running.®

Fluke Nederland B.V.
 Postbus 1337
 5602 BH Eindhoven
 Tel: +31 40 267 5100
 Fax: +31 40 267 5111
 E-mail: cs.nl@fluke.com
 Web: www.fluke.nl

Fluke Belgium N.V.
 Kortrijksesteenweg 1095
 B9051 Gent
 Belgium
 Tel: +32 2402 2100
 Fax: +32 2402 2101
 E-mail: cs.be@fluke.com
 Web: www.fluke.be

Wijziging van dit document is niet toegestaan zonder schriftelijke toestemming van Fluke Corporation.

©2018 Fluke Corporation. Alle rechten voorbehouden. Wijzigingen zonder voorafgaande kennisgeving voorbehouden. 8/2018 6010402h-dut

Ga naar de lokale Fluke-website of neem contact op met uw lokale Fluke-vertegenwoordiger voor meer informatie.