

OATS

Online Advertising Technical Specifications





Banner (mobile/ desktop)

- ▶ Tamaños desktop: **728x90, 980x90, 990x90, 970x90.**
- ▶ Tamaño mobile: **320x50.**
- ▶ Tamaño tablet: **728x90.**
- ▶ Material:
gif/jpg + url o trackings (50/60 kb).
Redirect (iframe/javascript/internal redirect DCM).
HTML5 (.zip con .js, imagenes y html). [Ver aquí](#)
(Url con protocolo seguro SSL (https))

*Para cualquier formato que se salga de lo habitual, consultar. Gracias.
Las piezas deben entregarse con 48 h de antelación al inicio de campaña.



Banner desplegable (desktop)

- ▶ Tamaños plegado/desplegado: **728x90/728x300, 980x90/980x300, 990x90/990x300, 970x90/970x300.**
- ▶ Si el formato lleva **vídeo**, este debe llevar el **sonido desactivado por defecto.**
- ▶ Material:
gif/jpg + url o trackings (50/60 kb).
Redirect (iframe/javascript/internal redirect DCM).
(Url con protocolo seguro SSL (https))

*Para cualquier formato que se salga de lo habitual, consultar. Gracias.
Las piezas deben entregarse con 48 h de antelación al inicio de campaña.



Robapáginas (mobile/desktop)

- ▶ Tamaño: **300x250 pixels.**
- ▶ Si el formato lleva **vídeo** este debe llevar el **sonido desactivado por defecto.**
- ▶ Material:
gif/jpg + url o trackings (50/60 kb).
Redirect (iframe/javascript/internal redirect DCM).
HTML5 (.zip con .js, imagenes y html – si lleva video debe ir alojado por un tercero). [Ver aquí](#)
(Url con protocolo seguro SSL (https))

*Para cualquier formato que se salga de lo habitual, consultar. Gracias.
Las piezas deben entregarse con 48 h de antelación al inicio de campaña.



Robapáginas desplegable (desktop)

- ▶ Tamaño: **300x250 pixels** expandible a **800x600 pixels** (expande a derechas y arriba con rollover/rollout).
- ▶ Si el formato lleva **vídeo**, este debe llevar el **sonido desactivado por defecto**.
- ▶ Material:
Dos piezas gif/jpg (300x250 y 800x600) + **url o trackings (50/60 kb por pieza)**.
Redirect (iframe/javascript/internal redirect DCM).
(Url con protocolo seguro SSL (https))

*Para cualquier formato que se salga de lo habitual, consultar. Gracias.
Las piezas deben entregarse con 48 h de antelación al inicio de campaña.



Robapáginas doble (mobile/ desktop)

- ▶ Tamaño: **300x600 pixels.**
- ▶ Si el formato lleva **vídeo** este debe llevar el **sonido desactivado por defecto.**
- ▶ Material:
gif/jpg + url o trackings (50/60 kb).
Redirect (iframe/javascript/internal redirect DCM).
HTML5 (.zip con .js, imagenes y html – si lleva video debe ir alojado por un tercero). [Ver aquí](#)
(Url con protocolo seguro SSL (https))

*Para cualquier formato que se salga de lo habitual, consultar. Gracias.
Las piezas deben entregarse con 48 h de antelación al inicio de campaña.



Robapáginas doble desplegable (desktop)

- ▶ Tamaño: **300x600 pixels** expandible a **800x600 pixels** (expande a derechas con rollover/rollout).
- ▶ Si el formato lleva **vídeo**, este debe llevar el **sonido desactivado por defecto**.
- ▶ Material:
Dos piezas gif/jpg (300x600 y 800x600) + **url o trackings (50/60 kb)**.
Redirect (iframe/javascript/internal redirect DCM).
(Url con protocolo seguro SSL (https))

*Para cualquier formato que se salga de lo habitual, consultar. Gracias.
Las piezas deben entregarse con 48 h de antelación al inicio de campaña.



Billboard (desktop/mobile)

- ▶ Tamaño: **980x250 pixels (desktop) / 320x100 pixels (mobile) / 728x250 pixels (tablet).**
- ▶ Material:
gif/jpg + url o trackings (50/60 kb).
Redirect (iframe/javascript/internal redirect DCM).
HTML5 (.zip con .js, imagenes y html – si lleva video debe ir alojado por un tercero). [Ver aquí](#)
(Url con protocolo seguro SSL (https))

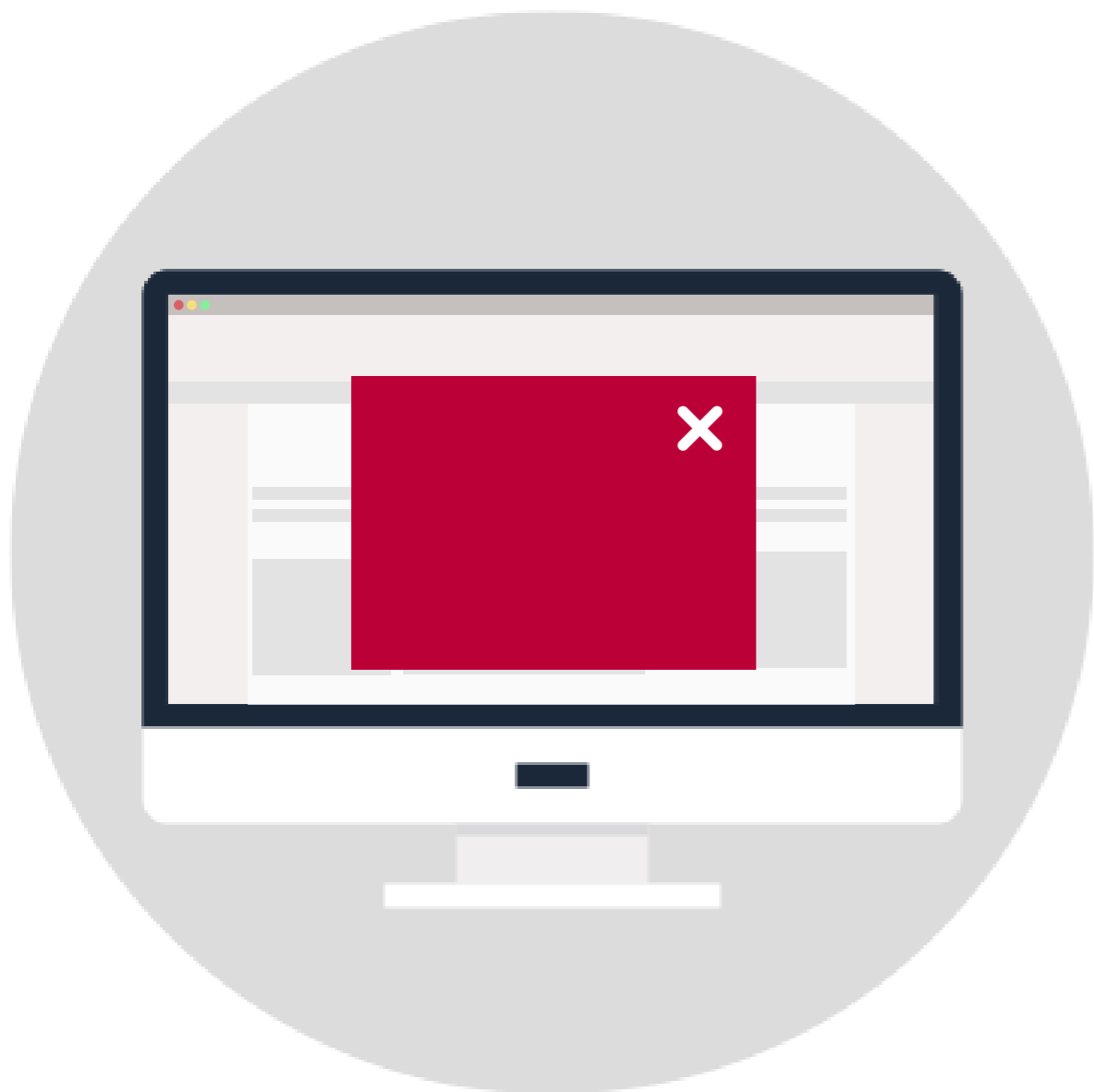
*Para cualquier formato que se salga de lo habitual, consultar. Gracias.
Las piezas deben entregarse con 48 h de antelación al inicio de campaña.

Skys (desktop)



- ▶ Skys: 120x600 pixels.
- ▶ Material:
 - gif/jpg + url o trackings (50/60 kb).
 - Redirect(iframe/javascript/internal redirect DCM).
 - HTML5 (zip con imagenes, js y html). [Ver aquí](#) (Url con protocolo seguro SSL (https))

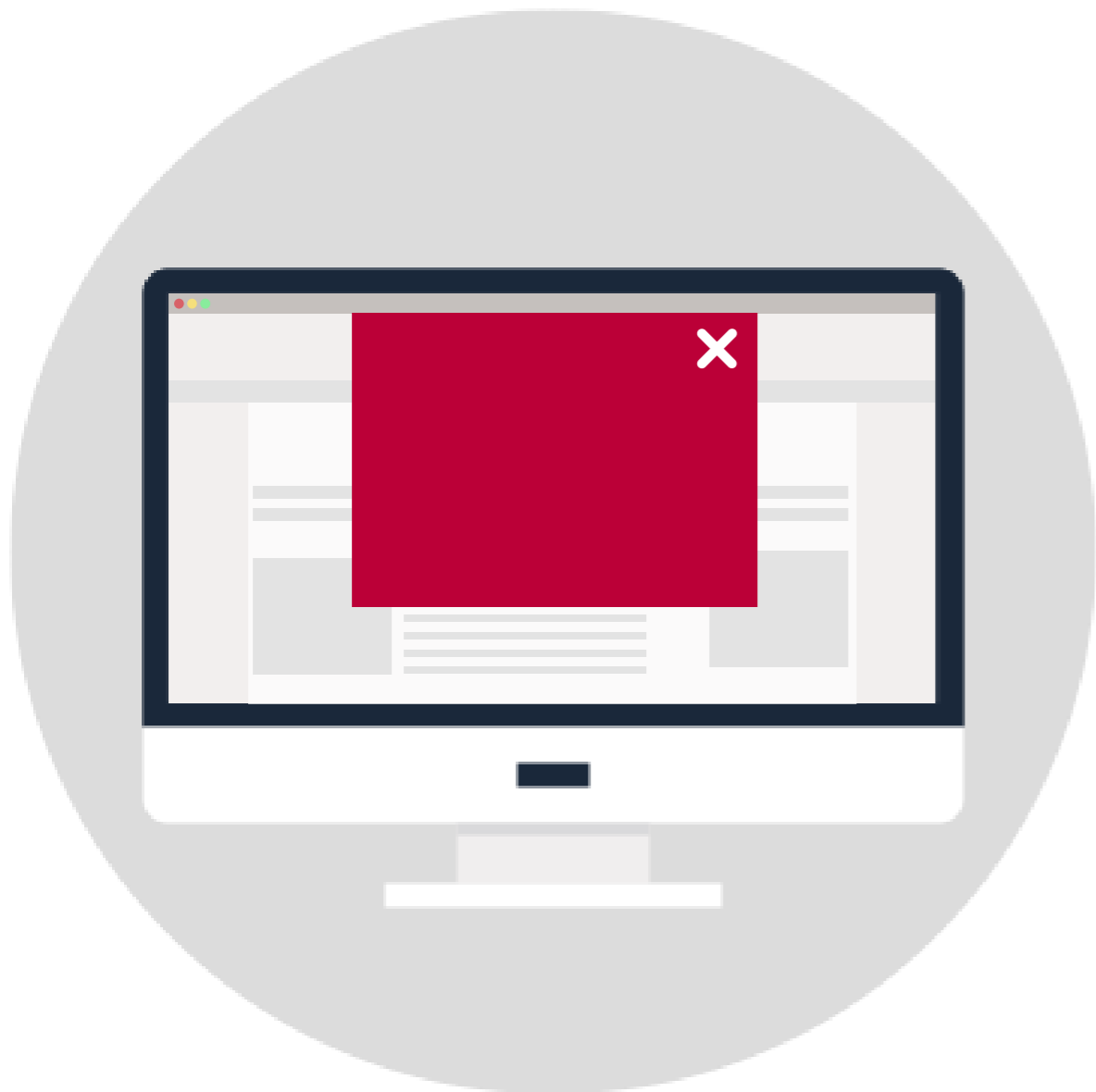
*Para cualquier formato que se salga de lo habitual, consultar. Gracias.
Las piezas deben entregarse con 48 h de antelación al inicio de campaña.



Interstitial (desktop)

- ▶ Tamaño: **800x600 pixels.**
- ▶ Material:
gif/jpg + url o trackings (50/60 kb).
Redirect (iframe/javascript/internal redirect DCM)
(esta pieza debe llevar botón de cierre visible y desaparecer automáticamente a los 12 segundos). Z-index= 999999999
(Url con protocolo seguro SSL (https))

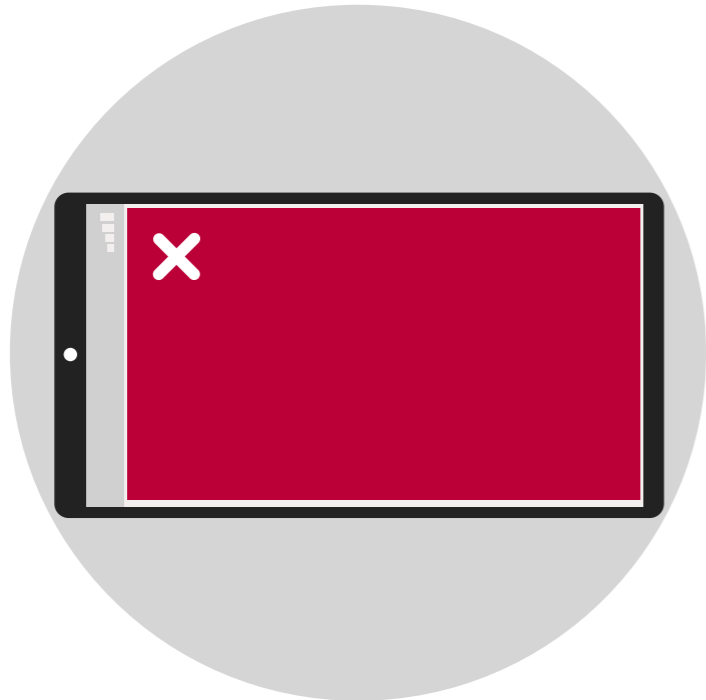
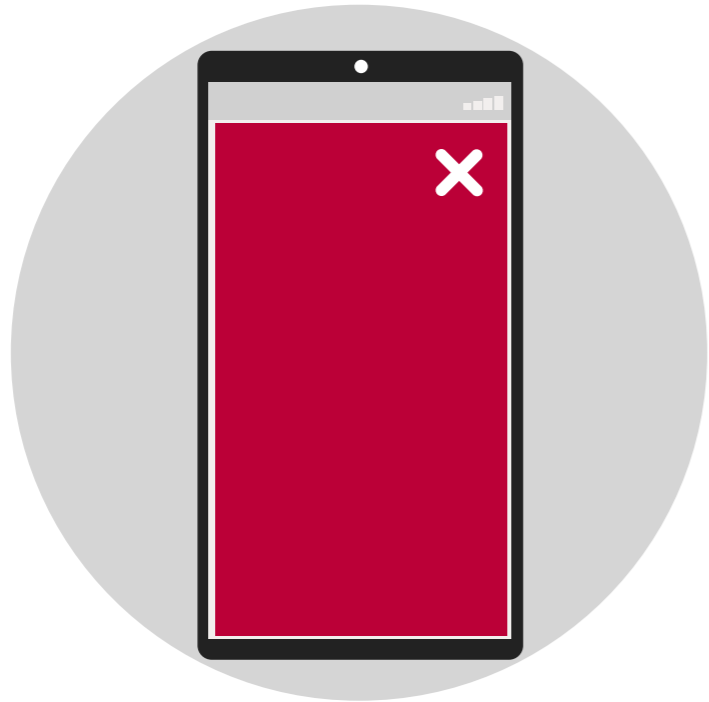
*Para cualquier formato que se salga de lo habitual, consultar. Gracias.
Las piezas deben entregarse con 48 h de antelación al inicio de campaña.



Careta (desktop)

- ▶ Tamaño: **800x600 pixels.**
- ▶ Material:
gif/jpg + url o trackings (50/60 kb).
Redirect (iframe/javascript/internal redirect DCM)
(esta pieza debe llevar botón de cierre visible y desaparecer automáticamente a los 12 segundos). Z-index= 999999999
(Url con protocolo seguro SSL (https))

*Para cualquier formato que se salga de lo habitual, consultar. Gracias.
Las piezas deben entregarse con 48 h de antelación al inicio de campaña.



Interstitial (mobile/ Tablet)

- ▶ Formato: **320x480 pixels**
- ▶ Material:
jpg/gif + url o trackings (50/60 kb).
Redirect (iframe/javascript/internal redirect DCM).
Z-index= 999999999
(Url con protocolo seguro SSL (https))

*Para cualquier formato que se salga de lo habitual, consultar. Gracias.
Las piezas deben entregarse con 48 h de antelación al inicio de campaña.



Cintillo (desktop)

- ▶ Tamaño: **984x40 pixels.**
- ▶ Material:
gif/jpg + url o trackings.
(Url con protocolo seguro SSL (https))

*Para cualquier formato que se salga de lo habitual, consultar. Gracias.
Las piezas deben entregarse con 48 h de antelación al inicio de campaña.



Cintillo Desplegable (desktop)

- ▶ Tamaño: **984x40 pixels** expandible a **984x250 pixels** (expande hacia arriba con rollover/rollout).
- ▶ Material:
Dos gif/jpg (984x90 y 984x250) + url o trackings.
(Url con protocolo seguro SSL (https))

*Para cualquier formato que se salga de lo habitual, consultar. Gracias.
Las piezas deben entregarse con 48 h de antelación al inicio de campaña.



Skin BrandDay (desktop)

- ▶ Skin: **1634x965 pixels**.
- ▶ Material: **PSD y JPG (150/200 kb) + url o trackings.** (Url con protocolo seguro SSL (https))
- ▶ Observaciones: Dejar espacio interior de **1030x965** pixels en blanco para el contenido del site. Desde este área respetar el margen de hasta **140** pixels por cada lado para ubicar imágenes y textos de importancia.
- ▶ Se puede acompañar con banner o billboard (ver especificaciones de esos formatos).

*Para cualquier formato que se salga de lo habitual, consultar. Gracias.
Las piezas deben entregarse con 48 h de antelación al inicio de campaña.

BrandDay Mitele



- ▶ Cabecera banner: **1600x100, 980x90 pixels (desktop); 728x90 (Tablet); 320x50 (móvil).**
- ▶ Cabecera billboard: **1600x250, 980x250 pixels (desktop); 728x250 (Tablet); 320x100 (móvil).**
- ▶ Se puede acompañar con robapáginas (ver especificaciones del formato).
- ▶ Material:
gif/jpg + url o trackings (50/60 kb).
Redirect (iframe/javascript/internal redirect DCM).
HTML5 (.zip con .js, imagenes y html – si lleva video debe ir alojado por un tercero). [Ver aquí](#)
(Url con protocolo seguro SSL (https))

*Para cualquier formato que se salga de lo habitual, consultar. Gracias.
Las piezas deben entregarse con 48 h de antelación al inicio de campaña.



Skin BrandDay Boing

- ▶ Skin: **2000x1207 pixels**.
- ▶ Material: **PSD y JPG (150/200 kb) + url o trackings.**
▶ (Url con protocolo seguro SSL (https))
- ▶ Observaciones: Dejar espacio interior de **1040x1207** pixels para el contenido del site, este espacio debe llevar color o imágenes. Desde este área respetar el margen de hasta **140** pixels por cada lado y **200** pixels por debajo para ubicar imágenes y textos de importancia.
- ▶ Se puede acompañar con billboard y robapaginas (ver especificaciones de esos formatos).

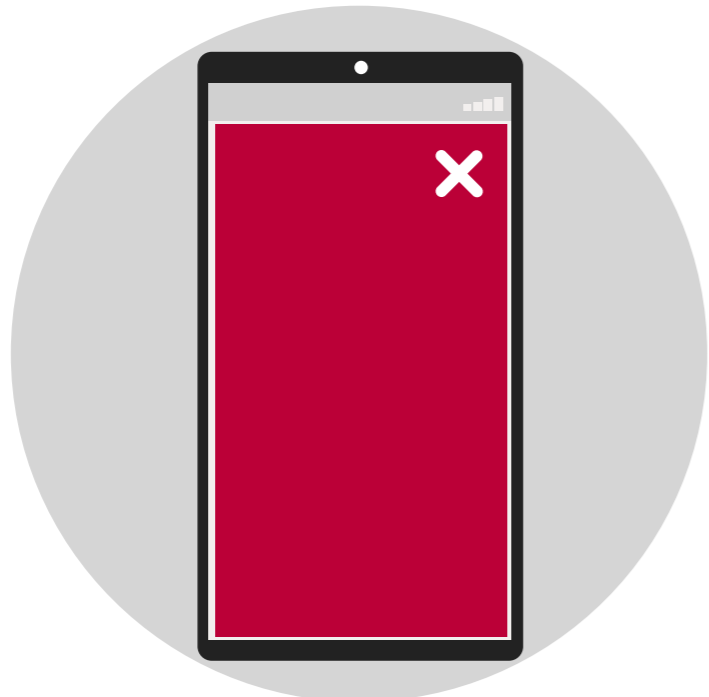
*Para cualquier formato que se salga de lo habitual, consultar. Gracias.
Las piezas deben entregarse con 48 h de antelación al inicio de campaña.



Skys BrandDay (desktop)

- ▶ Skys: **120x1000 pixels.**
- ▶ Material:
 - gif/jpg + url o trackings (50/60 kb).**
 - Redirect (iframe/javascript/internal redirect DCM).**
 - HTML5 (zip con imagenes, js y html). [Ver aquí](#)**
(Url con protocolo seguro SSL (https))
- ▶ Se puede acompañar con banner o billboard (ver especificaciones de esos formatos).
- ▶ Los skys acompañan al hacer scroll en la página.

*Para cualquier formato que se salga de lo habitual, consultar. Gracias.
Las piezas deben entregarse con 48 h de antelación al inicio de campaña.



APP'S

Interstitial

- ▶ Formato: **320x480 pixels (móvil) / 1024x768 pixels (tablet).**
- ▶ Material:
jpg/gif + url o trackings.
Redirects.
(Url con protocolo seguro SSL (https))

Banner

- ▶ Formato: **320x50 pixels (móvil) / 728x90 pixels (landscape tablet).**
- ▶ Material:
jpg/gif + url o trackings.
Redirects.
(Url con protocolo seguro SSL (https))

*Para cualquier formato que se salga de lo habitual, consultar. Gracias.
Las piezas deben entregarse con 48 h de antelación al inicio de campaña.



Vídeo standard

➤ **Formato físico + url** (desktop, mobile web y app's):
MP4 en formato 16:9 + url o trackings.

Importante:

Url con protocolo seguro SSL (https).
Peso máximo: 5/10 mb.
Duración máxima: 30 segundos (otra duración consultar).

➤ **Redirect VAST** (desktop, mobile web y app's):
Formato 16:9.

Importante:

Url con protocolo seguro SSL (https).
Duración máxima: 30 segundos (otra duración consultar).
Botón de cierre integrado a los 16 segundos. Esquina inferior derecha.
El aspa o botón de cierre debe mantenerse durante la totalidad de la campaña.
Cualquier cambio en el redirect, que incumpla estas condiciones, detendrá la campaña hasta que se cumplan nuevamente las especificaciones mencionadas. Se podría aplicar un recargo en el caso de incumplir algunas de las condiciones citadas más arriba.

➤ **Redirect VPAID 2.0** (desktop y mobile web):
Formato 16:9.

Importante :

Url con protocolo seguro SSL (https).
Duración máxima: 30 segundos (otra duración consultar).
Botón de cierre integrado a los 16 segundos. Esquina superior derecha. ([ver ejemplo](#))
El aspa o botón de cierre debe mantenerse durante la totalidad de la campaña.
Cualquier cambio en el redirect, que incumpla estas condiciones, detendrá la campaña hasta que se cumplan nuevamente las especificaciones mencionadas. Se podría aplicar un recargo en el caso de incumplir algunas de las condiciones citadas más arriba.

*Para cualquier formato que se salga de lo habitual, consultar. Gracias.
Las piezas deben entregarse con 48 h de antelación al inicio de campaña.



Vídeo Smart Screen

- ▶ Formato: **MP4 en formato 16:9 en HD**
- ▶ Peso máximo: **80 Mb.**
- ▶ Duración máxima: **30 segundos** (Otra duración consultar)
- ▶ Material:
Vídeo + url o trackings.
Redirect Vast
(Url con protocolo seguro SSL (https))

Formato solo disponible para SMART-TV y no clickable.

*Para cualquier formato que se salga de lo habitual, consultar. Gracias.
Las piezas deben entregarse con 48 h de antelación al inicio de campaña.

FORMATOS WEB Y MÓVIL RESPONSIVE MULTISITE Y APP'S

FORMATO	WEB	TABLET	MÓVIL	APP'S
Megabanner	728x90; 980x90; 970x90; 990x90	728X90	320x50	320x50 móvil/728x90 tablet
Billboard	970x250; 980x250; 990x250	728x250	320x100	NO HAY
Robapaginas	300x250	300x250	300x250	NO HAY
Robapaginas doble	300x600	300x600	300x600	NO HAY
Interstitial	800x600	1024x768	320x480	320x480 móvil/1024x768 tablet
Skys	120x600; 120x1000 (Brand Day)	NO HAY	NO HAY	NO HAY
Cintillo	si	NO HAY	NO HAY	NO HAY
Botón	NO EXISTE	NO EXISTE	NO EXISTE	NO EXISTE

FORMATOS WEB Y MÓVIL RESPONSIVE MITELE

FORMATO	WEB	TABLET	MÓVIL
Megabanner	728x90; 980x90; 970x90; 990x90,1600x100	728X90	320x50
Billboard	970x250; 980x250; 990x250,1600x250	728X250	320x100
Robapaginas	300x250 (menos en mtmad home y videoplay)	300x250	300x250
Robapaginas doble	NO HAY	NO HAY	NO HAY
Interstitial	800x600	1024x768	320x480
Skys	NO HAY	NO HAY	NO HAY
Cintillo	PENDIENTE DE Z-INDEX CORRECTO EN PAGINA	NO HAY	NO HAY
Botón	NO EXISTE	NO EXISTE	NO EXISTE