

OATS

Online Advertising Technical Specifications





Banner (mobile/ desktop)

- ▶ Tamaños desktop: **728x90, 980x90, 990x90, 970x90**
- ▶ Tamaño mobile: **320x50**
- ▶ Tamaño tablet: **728x90**
- ▶ Material:
 - **gif/jpg + url o trackings (50/60 kb)**
 - **Redirect (iframe/javascript/internal redirect CM)**
 - **HTML5 (.zip con .js, imagenes y html) [Ver aquí](#)**

(Url's con protocolo seguro SSL (https))

*Para cualquier formato que se salga de lo habitual, consultar. Gracias.
Las piezas deben entregarse con 48 h de antelación al inicio de campaña.



Banner desplegable (desktop)

- ▶ Tamaños plegado/desplegado: **728x90/728x300, 980x90/980x300, 990x90/990x300, 970x90/970x300**
- ▶ Si el formato lleva **vídeo**, este debe llevar el **sonido desactivado por defecto**
- ▶ Material:
 - **gif/jpg + url o trackings (50/60 kb)**
 - **Redirect (iframe/javascript/internal redirect CM)**

(Url's con protocolo seguro SSL (https))

*Para cualquier formato que se salga de lo habitual, consultar. Gracias.
Las piezas deben entregarse con 48 h de antelación al inicio de campaña.



Robapáginas (mobile/desktop)

- ▶ Tamaño: **300x250 pixels**
- ▶ Si el formato lleva **vídeo** este debe llevar el **sonido desactivado por defecto**
- ▶ Material:
 - **gif/jpg + url o trackings (50/60 kb)**
 - **Redirect (iframe/javascript/internal redirect CM)**
 - **HTML5 (.zip con .js, imagenes y html – si lleva video debe ir alojado por un tercero) [Ver aquí](#)**

(Url's con protocolo seguro SSL (https))

*Para cualquier formato que se salga de lo habitual, consultar. Gracias.
Las piezas deben entregarse con 48 h de antelación al inicio de campaña.



Robapáginas desplegable (desktop)

- ▶ Tamaño: **300x250 pixels** expandible a **800x600 pixels** (expande a derechas y arriba con rollover/rollout)
- ▶ Si el formato lleva **vídeo**, este debe llevar el **sonido desactivado por defecto**
- ▶ Material:
 - **Dos piezas gif/jpg** (300x250 y 800x600) + **url o trackings (50/60 kb por pieza)**
 - **Redirect (iframe/javascript/internal redirect CM)**

(Url con protocolo seguro SSL (https))

*Para cualquier formato que se salga de lo habitual, consultar. Gracias. Las piezas deben entregarse con 48 h de antelación al inicio de campaña.



Robapáginas doble (mobile/ desktop)

- ▶ Tamaño: **300x600 pixels**
- ▶ Si el formato lleva **vídeo** este debe llevar el **sonido desactivado por defecto**
- ▶ Material:
 - **gif/jpg + url o trackings (50/60 kb)**
 - **Redirect (iframe/javascript/internal redirect CM)**
 - **HTML5 (.zip con .js, imagenes y html – si lleva video debe ir alojado por un tercero) [Ver aquí](#)**

(Url con protocolo seguro SSL (https))

*Para cualquier formato que se salga de lo habitual, consultar. Gracias.
Las piezas deben entregarse con 48 h de antelación al inicio de campaña.



Robapáginas doble desplegable (desktop)

- ▶ Tamaño: **300x600 pixels** expandible a **800x600 pixels** (expande a derechas con rollover/rollout)
- ▶ Si el formato lleva **vídeo**, este debe llevar el **sonido desactivado por defecto**
- ▶ Material:
 - **Dos piezas gif/jpg** (300x600 y 800x600) + **url o trackings (50/60 kb)**
 - **Redirect (iframe/javascript/internal redirect CM)**

(Url con protocolo seguro SSL (https))

*Para cualquier formato que se salga de lo habitual, consultar. Gracias.
Las piezas deben entregarse con 48 h de antelación al inicio de campaña.



Billboard (desktop/mobile)

- ▶ Tamaño: **980x250 pixels (desktop) / 320x100 pixels (mobile) / 728x250 pixels (tablet)**
- ▶ Material:
 - gif/jpg + url o trackings (50/60 kb)
 - Redirect (iframe/javascript/internal redirect CM)
 - HTML5 (.zip con .js, imagenes y html – si lleva video debe ir alojado por un tercero) [Ver aquí](#)

(Url con protocolo seguro SSL (https))

*Para cualquier formato que se salga de lo habitual, consultar. Gracias.
Las piezas deben entregarse con 48 h de antelación al inicio de campaña.

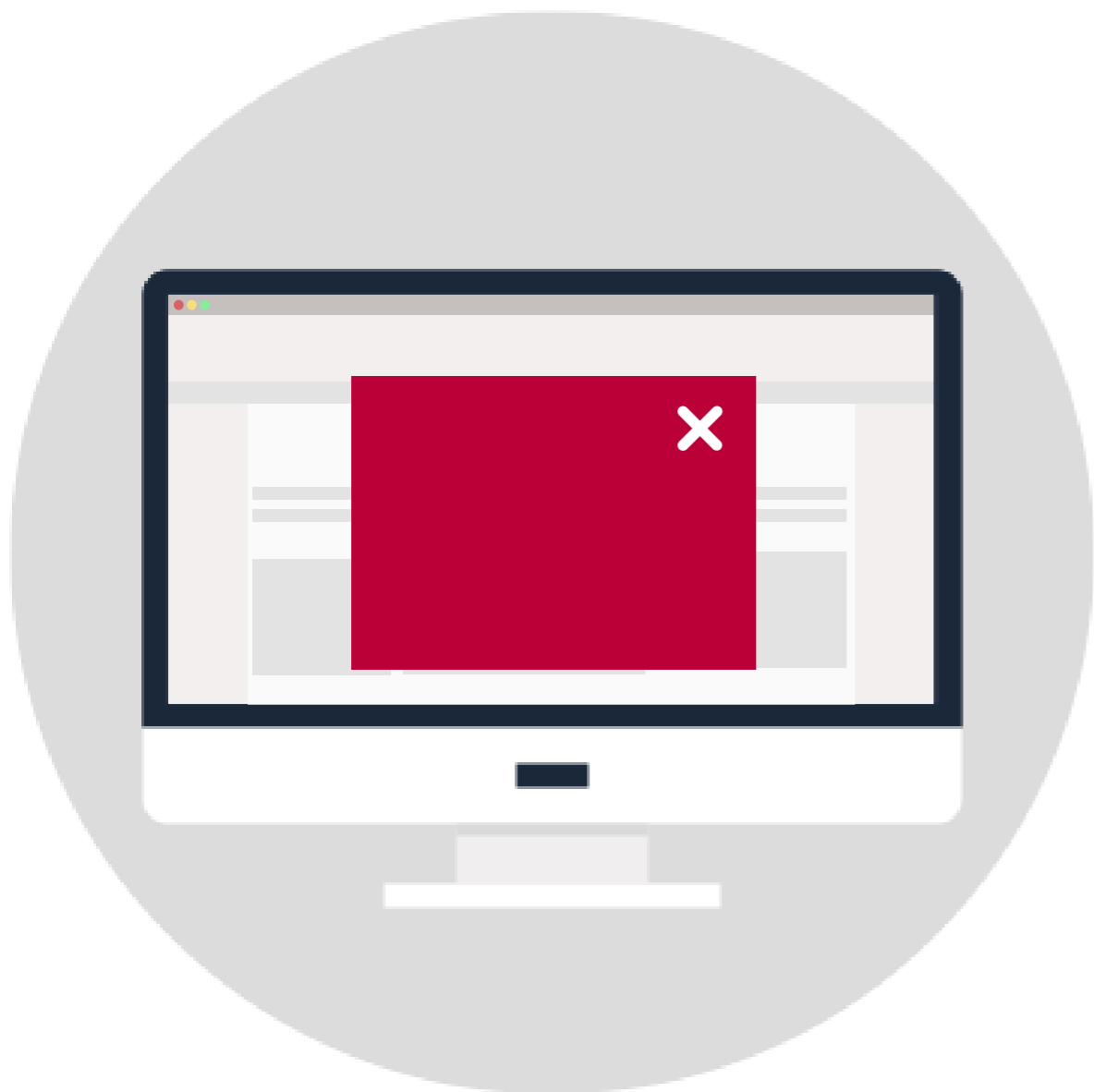
Skys (desktop)



- ▶ Skys:
120x600 pixels en Mediaset
120x600/160x600 pixels en El Desmarque
- ▶ Material:
 - gif/jpg + url o trackings (50/60 kb)
 - Redirect(iframe/javascript/internal redirect CM).**HTML5 (zip con imagenes, js y html) [Ver aquí](#)**

(Url con protocolo seguro SSL (https))

*Para cualquier formato que se salga de lo habitual, consultar. Gracias.
Las piezas deben entregarse con 48 h de antelación al inicio de campaña.

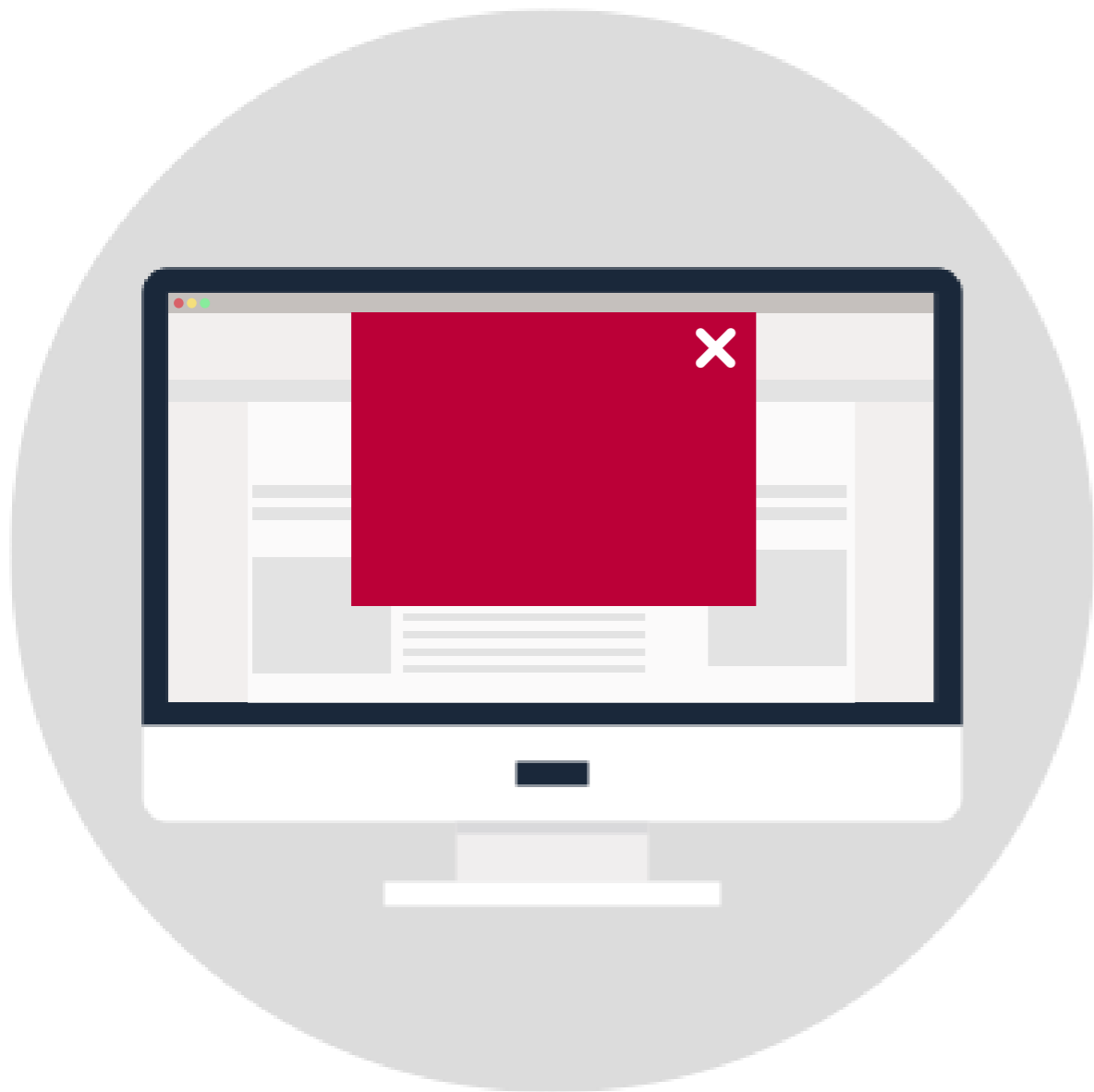


Interstitial (desktop)

- ▶ Tamaño: **800x600 pixels**
- ▶ Material:
 - **gif/jpg + url o trackings (50/60 kb)**
 - **Redirect (iframe/javascript/internal redirect CM)**
(esta pieza debe llevar botón de cierre visible y desaparecer automáticamente a los 12 segundos). Z-index= 999999999

(Url con protocolo seguro SSL (https))

*Para cualquier formato que se salga de lo habitual, consultar. Gracias.
Las piezas deben entregarse con 48 h de antelación al inicio de campaña.



Careta (desktop)

- ▶ Tamaño: **800x600 pixels**
- ▶ Material:
 - **gif/jpg + url o trackings (50/60 kb).**
 - **Redirect (iframe/javascript/internal redirect CM)**
(esta pieza debe llevar botón de cierre visible y desaparecer automáticamente a los 12 segundos). Z-index= 999999999

(Url con protocolo seguro SSL (https))

*Para cualquier formato que se salga de lo habitual, consultar. Gracias.
Las piezas deben entregarse con 48 h de antelación al inicio de campaña.



Skin BrandDay (desktop)

- ▶ Skin: **1634x965 pixels**
- ▶ Material: **PSD y JPG (150/200 kb) + url o trackings** (Url con protocolo seguro SSL (https))
- ▶ Observaciones: Dejar espacio interior de **1030x965** pixels en blanco para el contenido del site. Desde este área el margen de hasta **140** pixels por cada lado será el indicado para ubicar imágenes y textos de importancia.
- ▶ Se puede acompañar con banner o billboard (ver especificaciones de esos formatos).

*Para cualquier formato que se salga de lo habitual, consultar. Gracias.
Las piezas deben entregarse con 48 h de antelación al inicio de campaña.

BrandDay Mitele



- ▶ Cabecera billboard: **1600x250, 980x250 pixels (desktop); 728x250 (Tablet); 320x100 (móvil)**
- ▶ Se puede acompañar con robapáginas (ver especificaciones del formato).
- ▶ Material:
 - gif/jpg + url o trackings (50/60 kb)
 - Redirect (iframe/javascript/internal redirect CM).
 - HTML5 (.zip con .js, imagenes y html – si lleva video debe ir alojado por un tercero). [Ver aquí](#)

(Url con protocolo seguro SSL (https))

*Para cualquier formato que se salga de lo habitual, consultar. Gracias.
Las piezas deben entregarse con 48 h de antelación al inicio de campaña.



Skin BrandDay Boing

- ▶ Skin: **2000x1207 pixels**
- ▶ Material: **PSD y JPG (150/200 kb) + url o trackings** (Url con protocolo seguro SSL (https))
- ▶ Observaciones: Dejar espacio interior de **1240x1207** pixels para el contenido del site, este espacio debe ir en color blanco. Desde este área respetar el margen de hasta **120** pixels por cada lado y **200** pixels por debajo para ubicar imágenes y textos de importancia.
- ▶ Se puede acompañar con billboard y robapaginas (ver especificaciones de esos formatos).

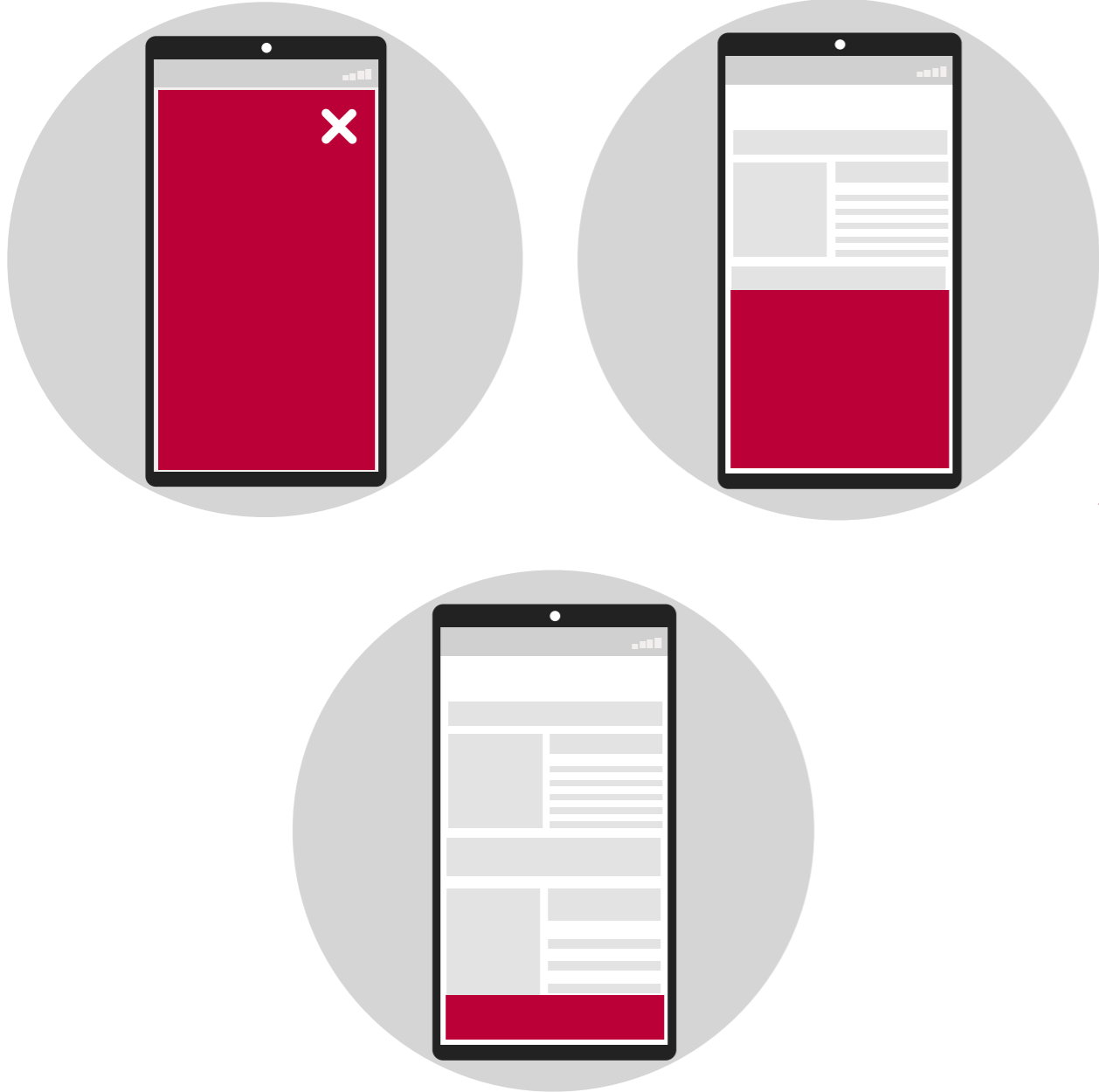
*Para cualquier formato que se salga de lo habitual, consultar. Gracias.
Las piezas deben entregarse con 48 h de antelación al inicio de campaña.

Skys BrandDay (desktop)



- ▶ Skys:
 - 120x1000 pixels en Mediaset
 - 120x1000/160x1000 en El Desmarque
- ▶ Material:
 - gif/jpg + url o trackings (50/60 kb)
 - Redirect (iframe/javascript/internal redirect CM)
 - HTML5 (zip con imagenes, js y html). [Ver aquí](#) (Url con protocolo seguro SSL (https))
- ▶ Se puede acompañar con banner o billboard (ver especificaciones de esos formatos).
- ▶ Los skys acompañan al hacer scroll en la página (excepto en El Desmarque).

*Para cualquier formato que se salga de lo habitual, consultar. Gracias.
Las piezas deben entregarse con 48 h de antelación al inicio de campaña.



APP'S

Interstitial

- ▶ Formato: **320x480 pixels (móvil) / 1024x768 pixels (tablet)**
- ▶ Material:
 - **jpg/gif + url o trackings**
 - **Redirects**
(Url con protocolo seguro SSL (https))

Banner y robapáginas

- ▶ Formato banner sticky: **320x50 pixels (móvil) / 728x90 pixels (landscape tablet)**
- ▶ Formato robapáginas y robapáginas doble: **300x250/300x600 (tablet y móvil)**
- ▶ Material:
 - **jpg/gif + url o trackings**
 - **Redirects**
(Url con protocolo seguro SSL (https))

*Para cualquier formato que se salga de lo habitual, consultar. Gracias.
Las piezas deben entregarse con 48 h de antelación al inicio de campaña.



Vídeo standard

► **Formato físico + url** (desktop, mobile web y app's):

MP4 en formato 16:9 + url o trackings

Url con protocolo seguro SSL (https)

Peso máximo: 5/10 mb

Duración máxima: 30 segundos (otra duración consultar)

► **Redirect VAST** (desktop, mobile web y app's):

Formato 16:9

Url con protocolo seguro SSL (https)

Duración máxima: 30 segundos (otra duración consultar)

Botón de cierre integrado a los 16 segundos. Esquina inferior derecha.
El aspa o botón de cierre debe mantenerse durante la totalidad de la campaña.

► **Redirect VPAID 2.0** (desktop y mobile web):

Formato 16:9.

Url con protocolo seguro SSL (https).

Duración máxima: 30 segundos (otra duración consultar).

Botón de cierre integrado a los 16 segundos. Esquina superior derecha.
([ver ejemplo](#))

El aspa o botón de cierre debe mantenerse durante la totalidad de la campaña.

► **Redirect Open Measurement** (desktop, mobile web y app's):

Redirects compatibles con Open Measurements: Integral Ad Science, DoubleVerify y MOAT. Consultar.

*Para cualquier formato que se salga de lo habitual, consultar. Gracias.
Las piezas deben entregarse con 48 h de antelación al inicio de campaña.



Vídeo Smart TV

- ▶ Formato: **MP4 en formato 16:9 en Full HD (1920x1080p)**
- ▶ Peso máximo: **80 Mb**
- ▶ Duración máxima: **30 segundos** (otra duración consultar)
- ▶ Material:
 - **Vídeo + url o trackings**
 - **Redirect Vast**

(Url con protocolo seguro SSL (https))

Formato no clickable

*Para cualquier formato que se salga de lo habitual, consultar. Gracias.
Las piezas deben entregarse con 48 h de antelación al inicio de campaña.



Vídeo LovesTV

- ▶ Formato: **MP4 en formato 16:9**
- ▶ Peso máximo: **10/15 Mb**
- ▶ Material:
 - **Vídeo + url o trackings**
 - **Redirect Vast**
(Url con protocolo seguro SSL (https))
El redirect solamente puede contener extension MP4 en sus mediafiles.
Bitrate máximo de 2191 kbps
Resolución máxima: Ancho - 1280 px. Alto - 720px.
- ▶ Duración máxima: **30 segundos** (otra duración consultar)

Formato no clickable

*Para cualquier formato que se salga de lo habitual, consultar. Gracias.
Las piezas deben entregarse con 48 h de antelación al inicio de campaña.

FORMATOS WEB Y MÓVIL RED MEDIASET Y APP'S

FORMATO	WEB	TABLET	MÓVIL	APP'S
Megabanner	728x90; 980x90; 970x90; 990x90	728X90	320x50	320x50 móvil/728x90 tablet
Billboard	970x250; 980x250; 990x250	728x250	320x100	NO
Robapaginas	300x250	300x250	300x250	300x250
Robapaginas doble	300x600	300x600	300x600	300x600
Interstitial	800x600	NO	NO	320x480 móvil/1024x768 tablet
Skys Mediaset	120x600; 120x1000 (Brand Day)	NO	NO	NO
Skys Desmarque	120x600; 120x1000 (Brand Day) 160x600; 160x1000 (Brand Day)	NO	NO	NO

FORMATOS WEB Y MÓVIL MITELE

FORMATO	WEB	TABLET	MÓVIL
Megabanner	728x90; 980x90; 970x90; 990x90,1600x100	728X90	320x50
Billboard	970x250; 980x250; 990x250,1600x250	728X250	320x100
Robapaginas	300x250	300x250	300x250
Robapaginas doble	300x600	300x600	300x600
Interstitial	800x600	NO	NO
Skys	NO	NO	NO