

# Requisiti per Adobe Connect

Cronologia delle Revisioni

Revisione	Data	Sintesi delle Modifiche	Note
01	25-05-2017	Prima emissione	NA

## Indice

<b>1.</b>	<b>Scopo e campo di applicazione .....</b>	<b>3</b>
1.1	Requisiti minimi.....	3
1.2	Guida veloce per accedere ad un Webinar .....	3
1.3	Assistenza.....	6

# 1. Scopo e campo di applicazione

Adobe Connect è lo strumento per l'erogazione degli eventi in streaming (webinar, video conference, riunioni on line). L'evento viene erogato in una 'stanza on line' che può comprendere vari pannelli di visualizzazione e diverse tipologie di componenti (chat, domande & risposte...).

Per poter fruire correttamente degli strumenti è necessario verificare i requisiti e le impostazioni minime richieste.

## 1.1 Requisiti minimi

Adobe Connect richiede che si disponga di una connessione Internet, un browser e l'installazione di Adobe Flash Player versione 10.1 o superiore. Adobe Connect supporta i sistemi operativi quali Windows, Macintosh, Linux e Solaris, così come i browser più diffusi, inclusi Internet Explorer, Firefox, Safari e Chrome.

Assicurarsi inoltre che il browser non abbia il blocco popup.

## 1.2 Guida veloce per accedere ad un Webinar

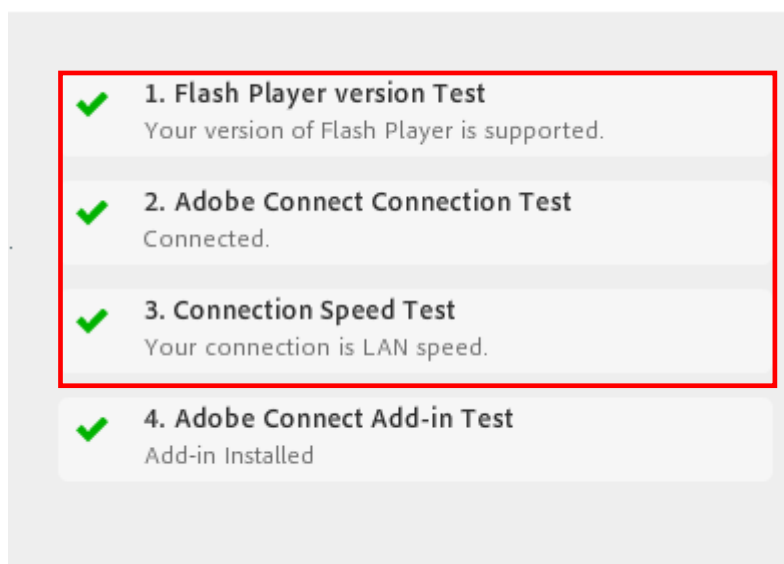
### 1) Primo passo

Se si accede per la prima volta ad un Webinar è consigliabile effettuare un test preliminare.

Digitare sul browser prescelto per la fruizione del webinar il seguente indirizzo:

[http://admin.adobeconnect.com/common/help/en/support/meeting\\_test.htm](http://admin.adobeconnect.com/common/help/en/support/meeting_test.htm)

Il Test di connessione avvia una serie di controlli per assicurarsi che siano soddisfatti tutti i requisiti di sistema. Se si superano i primi tre passaggi della prova, allora siete pronti a partecipare a una riunione.



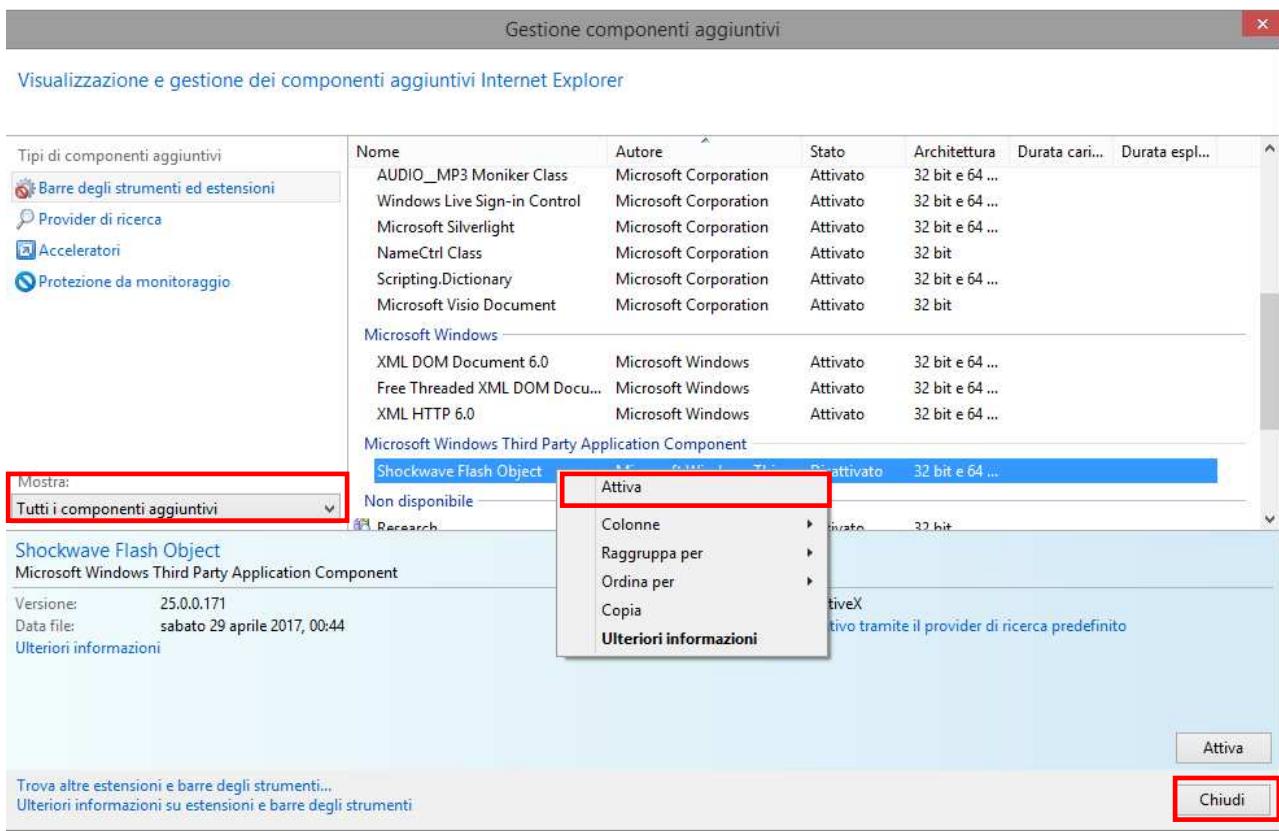
Nota: Il punto 4. È necessario solo se si accede al webinar come relatore/amministratore (per la condivisione dello schermo).

## 2) Secondo passo:


Verificare le impostazioni dei maggiori browser

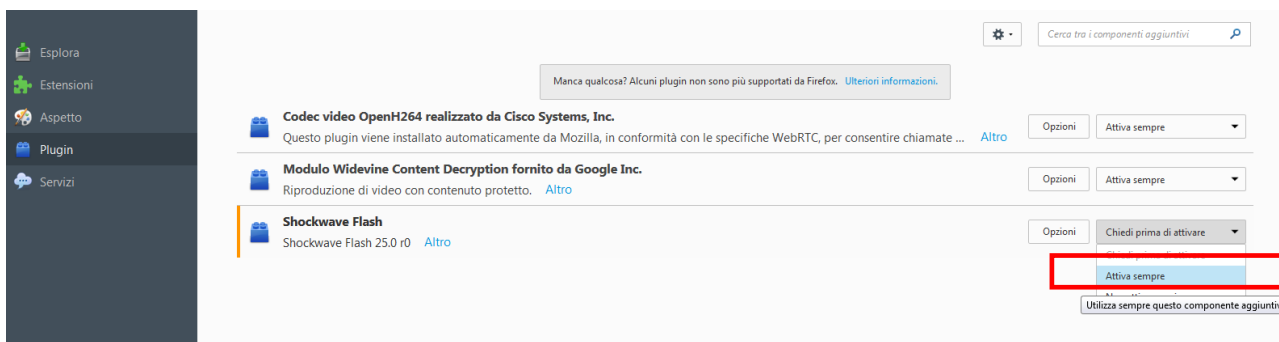
### Internet Explorer

Accedere a : Strumenti - Opzioni Internet - Programmi - Gestione componenti aggiuntivi - Mostra tutti i componenti aggiuntivi – tasto destro su Shockwave Flash Object – Attiva - Chiudi




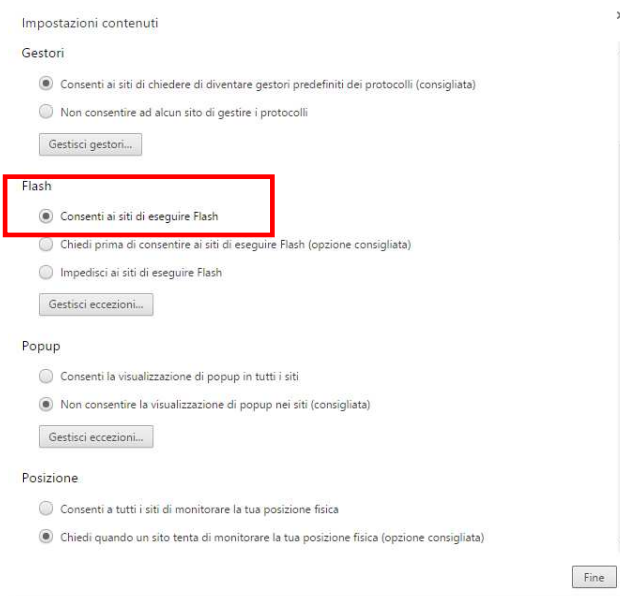
### Firefox

Accedere alla voce Componenti aggiuntivi aprendo il menù  in alto a destra – Plugin- Shockwave Flash (nel menù a tendina selezionare **Attiva sempre** ).



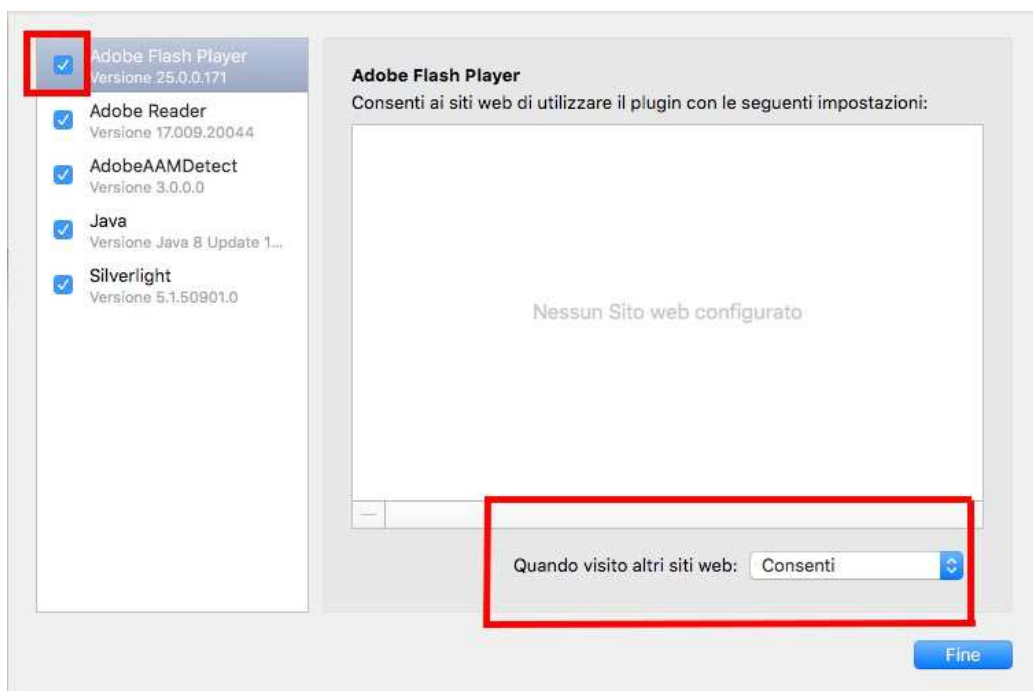
## Chrome

Accedere alla voce Impostazioni aprendo il menù  che compare in alto a destra della finestra del browser - Mostra impostazioni avanzate - sotto la voce *Privacy* seleziona Impostazioni contenuti - Flash – selezionare la voce Consenti ai siti di eseguire Flash



## Safari

Accedere a: Impostazioni dal menù a tendina File nella barra degli strumenti del sistema operativo – Sezione Sicurezza - Impostazioni plugin... - assicurarsi che la checkbox di Adobe Flash Player sia selezionata e che la select 'Quando visito altri siti web' sia impostata su Consenti



## 1.3 Assistenza

Per ricevere assistenza tecnica telefonare al numero verde **800.070.090** oppure inviare una mail a **[s poc\\_fad@lispa.it](mailto:s poc_fad@lispa.it)**