



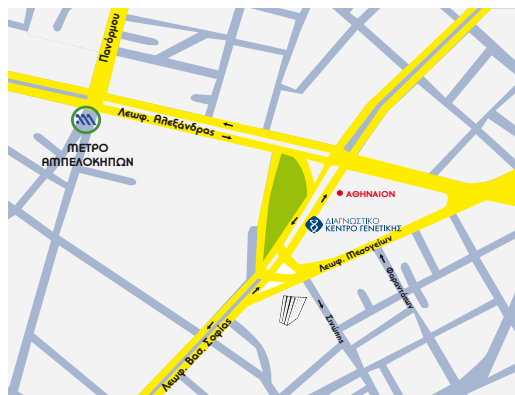
ΤΑΥΤΟΠΟΙΗΣΗ ΠΑΤΡΟΤΗΤΑΣ ΚΙ ΑΛΛΩΝ ΣΥΓΓΕΝΙΚΩΝ ΣΧΕΣΕΩΝ ΜΕ ΕΛΕΓΧΟ DNA

Πως γίνεται η εξέταση

Η ταυτοποίηση του DNA εξετάζει μια σειρά από ειδικούς πολυμορφικούς γενετικούς δείκτες, που βρίσκονται σε διαφορετικά χρωμοσώματα. Οι δείκτες αυτοί βρίσκονται σε ζευγάρια στα χρωμοσώματα μας και μεταφέρονται από τους γονείς στο παιδί, έτσι ώστε για το κάθε ζευγάρι δεικτών, ο ένας δείκτης προέρχεται από την μητέρα και ο άλλος από τον πατέρα.

Αυτός ο απλός κανόνας της κληρονομικότητας αποτελεί τη βάση για την εξέταση του DNA.

Ειδικότερα, η ταυτοποίηση του DNA με τη χρήση STR's (Small Tandem Repeats) εξετάζει μια σειρά από πολυμορφικούς γενετικούς δείκτες (STR) που βρίσκονται σε διαφορετικά χρωμοσώματα. Σε αντίθεση με τους παλαιότερους δείκτες VNTR που τείνουν πλέον να καταργηθούν, μαζί με την επίσης απαρχαιωμένη πλέον ανάλυση αντιγόνων ιστοσυμβατότητας HLA και τις ομάδες αίματος, η γενετική ταυτοποίηση με συγκεκριμένους και ειδικά πιστοποιημένους δείκτες STR αποτελεί σήμερα τη μέθοδο αναφοράς (gold standard), τόσο στη διερεύνηση πατρότητας, όσο και στις ιατροδικαστικές/εγκληματολογικές εφαρμογές της μεθόδου.



info@intergenetics.eu
210 9945032



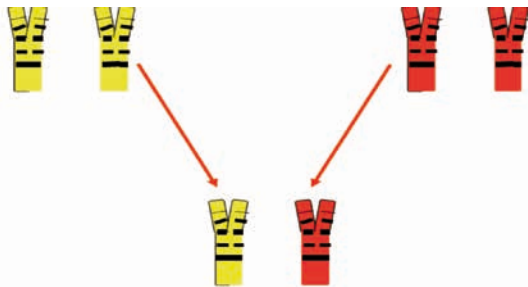
- ✓ πολυετής εμπειρία σε >2.000 περιστατικά και διεθνώς αναγνωρισμένη τεχνογνωσία στη γενετική ταυτοποίηση
- ✓ δυνατότητα διερεύνησης σύνθετων συγγενικών σχέσεων κι άλλων εξειδικευμένων περιστατικών γενετικής ταυτοποίησης

Η ταυτοποίηση ατόμων με ανάλυση του DNA (DNA Profiling ή DNA Fingerprinting) είναι μια σχετικά νέα επιστημονική διαδικασία, που μπορεί πλέον θετικά και με πιθανότητα >99,99% να ταυτοποιήσει τα άτομα και τις σχέσεις μεταξύ τους, αναλύοντας το DNA τους.

Εφόσον μοιραζόμαστε το ίδιο γενετικό υλικό με τους συγγενείς μας, μπορούμε να ταυτοποιήσουμε τις οικογενειακές σχέσεις μεταξύ των ανθρώπων και συμπερασματικά να προσδιορίσουμε με απόλυτη ακρίβεια, για παράδειγμα, αν ένας άντρας είναι ο βιολογικός πατέρας ενός παιδιού ή και άλλες συγγενικές σχέσεις.

Η εξέταση που προσδιορίζει το παραπάνω συμπέρασμα, το τεστ πατρότητας με την ανάλυση του DNA, είναι το διεθνώς αποδεκτό οριστικό και απόλυτα καθοριστικό τεστ.

Είναι ευρέως αναγνωρισμένο, τόσο από τη διεθνή επιστημονική κοινότητα, όσο και από τους νομικούς επιστήμονες, έχει δε χαρακτηριστεί ως μέθοδος αναφοράς στο να επιλύει αμφισβητήσεις σε θέματα πατρότητας (ή άλλων συγγενικών σχέσεων) και ο πολιτειακός νόμος στις περισσότερες χώρες έχει αναβαθμιστεί, έτσι ώστε να συμπεριλαμβάνει διατάξεις, που αφορούν και ρυθμίζουν την παραπάνω εξέταση.

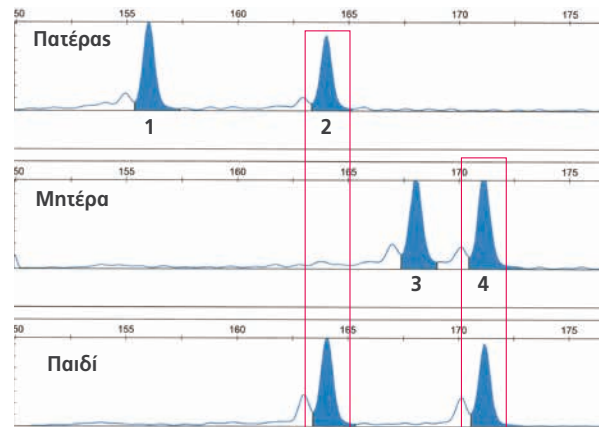


Βασική βέβαια προϋπόθεση όλων των παραπάνω αποτελεί η εξέταση να γίνεται με τον ασφαλέστερο και εγκυρότερο δυνατό τρόπο.

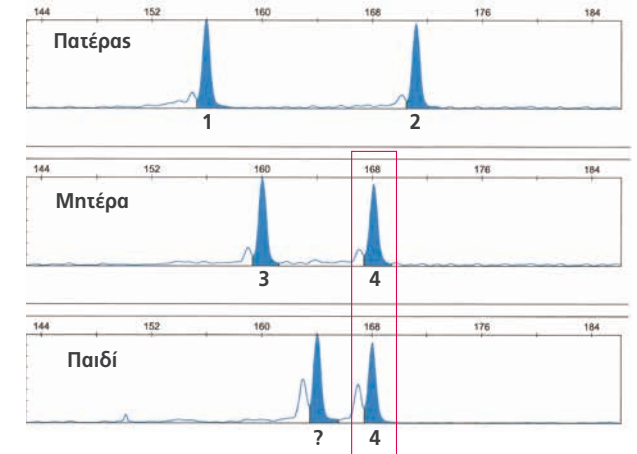
Χρησιμοποιώντας και αναλύοντας ταυτόχρονα πολλούς δείκτες STR's επιτυγχάνουμε ένα "γενετικό αποτύπωμα" του κάθε ατόμου που είναι πρακτικά μοναδικό στο κόσμο και τον ταυτοποιεί απόλυτα.

Έτσι, η σύγκριση των δεδομένων αυτών, με κατάλληλη ειδική στατιστική ανάλυση, μας επιτρέπει να εξαγάγουμε ποσοστά πιθανότητας ταύτισης που πρακτικά δεν αφήνουν αμφιβολίες, τόσο για τον καθορισμό, όσο και τον αποκλεισμό της πατρότητας.

Η ταυτόχρονη ανάλυση πολλών πολυμορφικών δεικτών STR's μας επιτρέπει επιπλέον τη διαπίστωση της πατρότητας χωρίς την ανάγκη εξέτασης και της μητέρας κι έτσι μπορούμε να προσδιορίσουμε ότι ένας εξεταζόμενος άντρας είναι πραγματικά ο βιολογικός πατέρας ενός παιδιού με μια πιθανότητα >99,99%.



Επιβεβαίωση πατρότητας



Αποκλεισμός πατρότητας

Λήψη δειγμάτων

Η ανάλυση μπορεί να γίνει με οποιοδήποτε ιστό του σώματος, προκειμένου να εξαχθεί DNA από εμπύρνη κύτταρα. Συχνότερα χρησιμοποιείται περιφερικό αίμα, κυρίως στους ενήλικες, αλλά με την ίδια ακριβώς πιστότητα μπορεί να αναλυθεί και DNA προερχόμενο από κύτταρα στοματικού βλενογόννου.

