



Svensk Simidrott
Förenings- och medlemsundersökning
2019



Uppföljning och utvärdering

Två undersökningar genomförts under slutet av 2019.

- Den första undersökningen riktade sig till alla som är engagerade och skapar verksamhet inom Svensk Simidrott på central nivå, i distrikten och i våra föreningar.
- Den andra undersökningen har gått ut till föreningars medlemmar som tar del av Svensk Simidrott verksamhet.

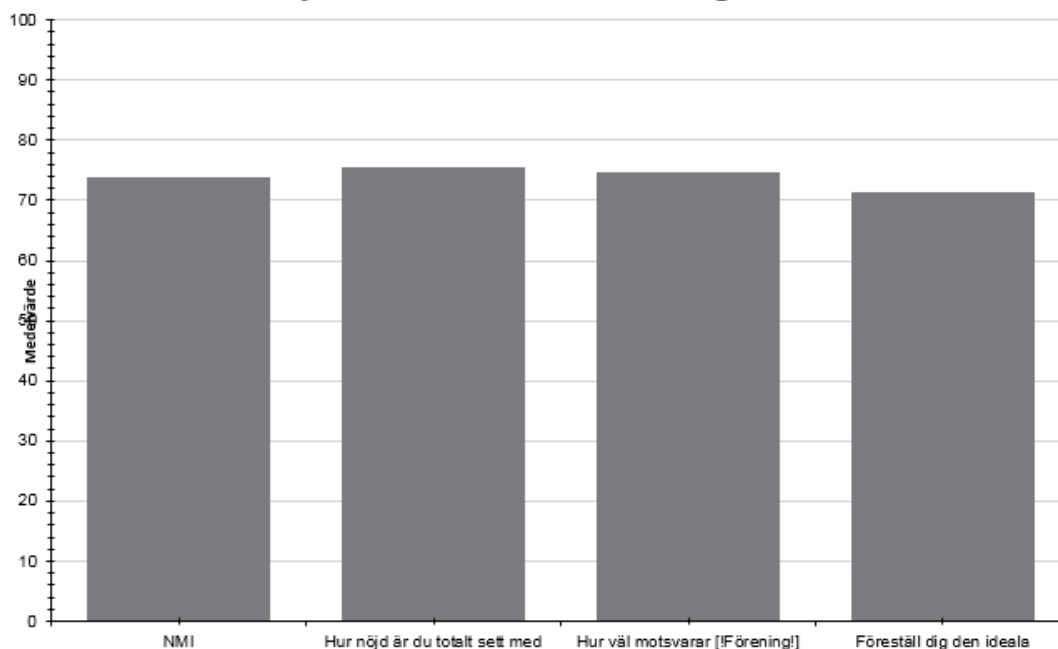
Sammanställningen av resultaten har gjorts till alla föreningar med minst 20 respondenter samt de föreningarna med en svarsfrekvens högre än 15% (dock ej om det är färre än 5 respondenter) för medlemsundersökningen.



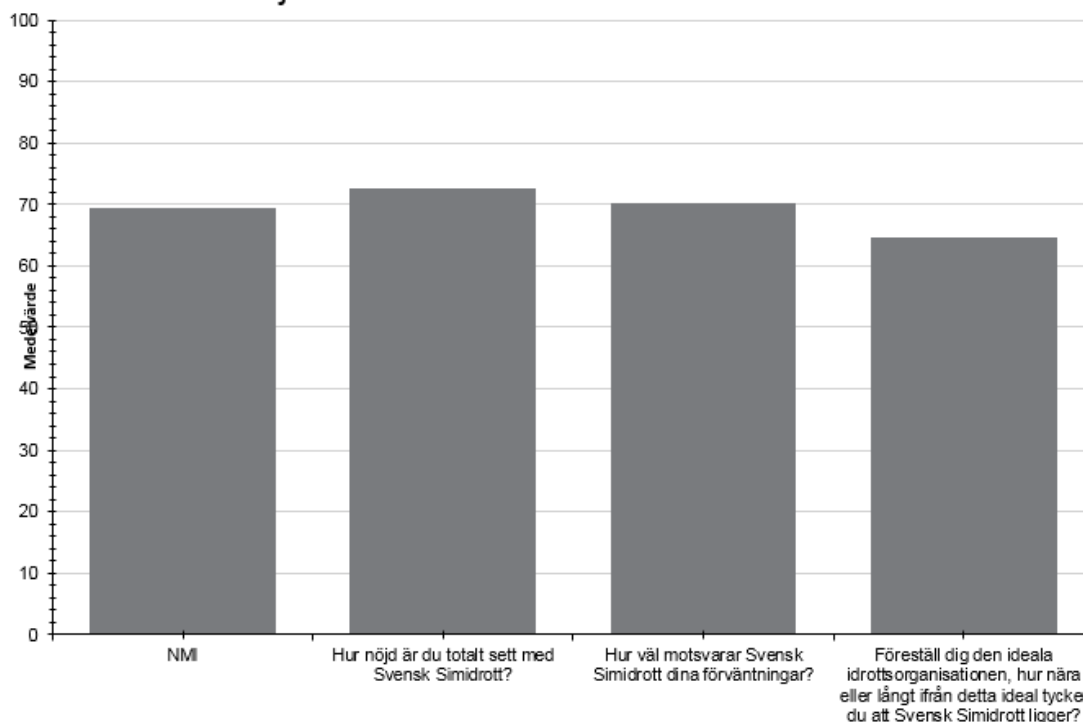
Föreningsundersökning

Lite bakgrund av de som svarat. 14 stycken har deltagit i undersökningen. Hälften av dessa är ledare i simundervisningen, en fjärdedel är ledare i tränings- och/eller tävlingsverksamheten och de andra finns under kategorin, ansvarig, administratör/kansli, förtroendevald och ideellt engagerad. 100% är huvudsakligen verksam under sim-idrotten, Simning (inkl Baby- & Minisim samt simundervisning). Det är en jämn fördelning hur länge man varit verksam i MASS från ”Mindre än 1 år” till ”Mer än 10 år”. 70% av deltagarna har timarvode eller ej anställd (ideell). 57% av deltagarna är 15-25 år.

1. Nöjd Medlems Index - Förening

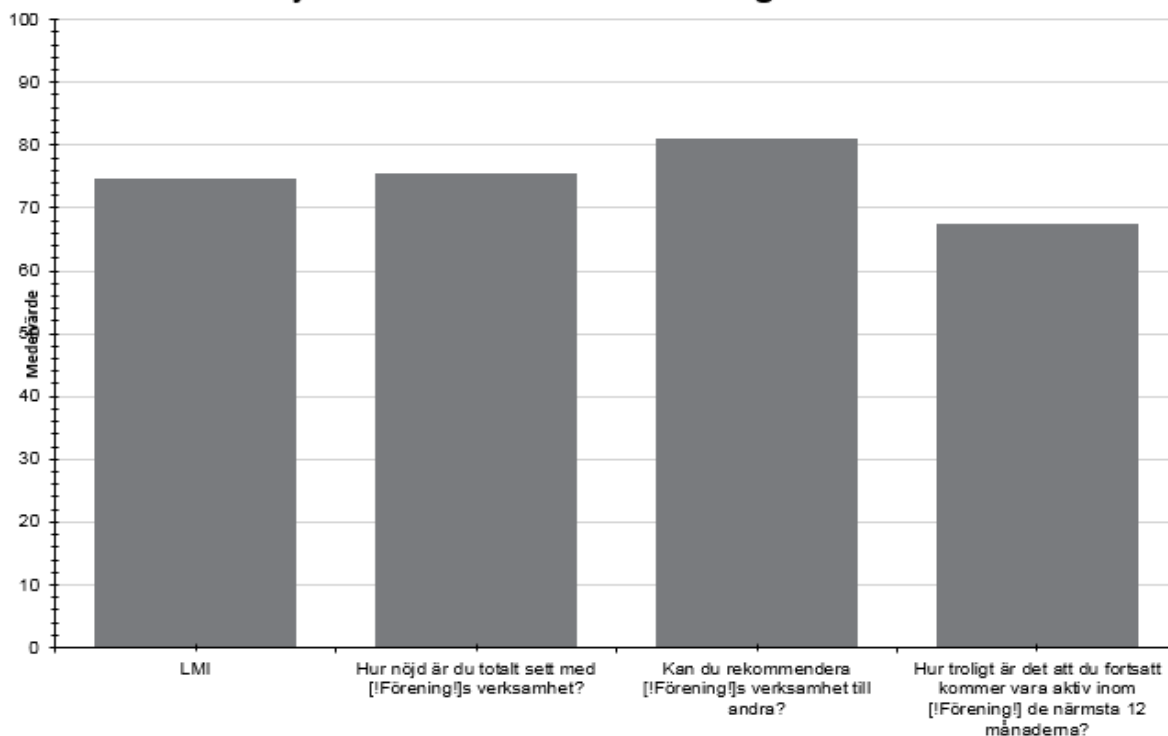


3. Nöjd Medlems Index - Svensk Simidrott

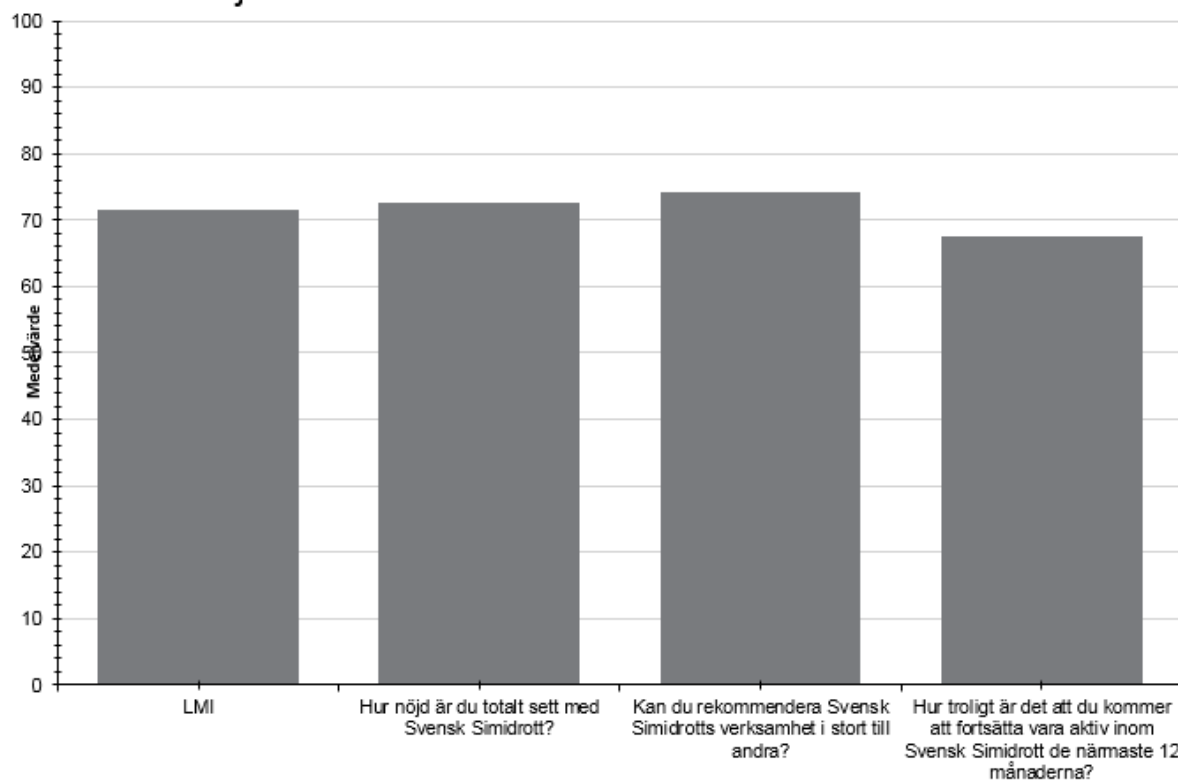




2. Lojal Medlems Index - Förening



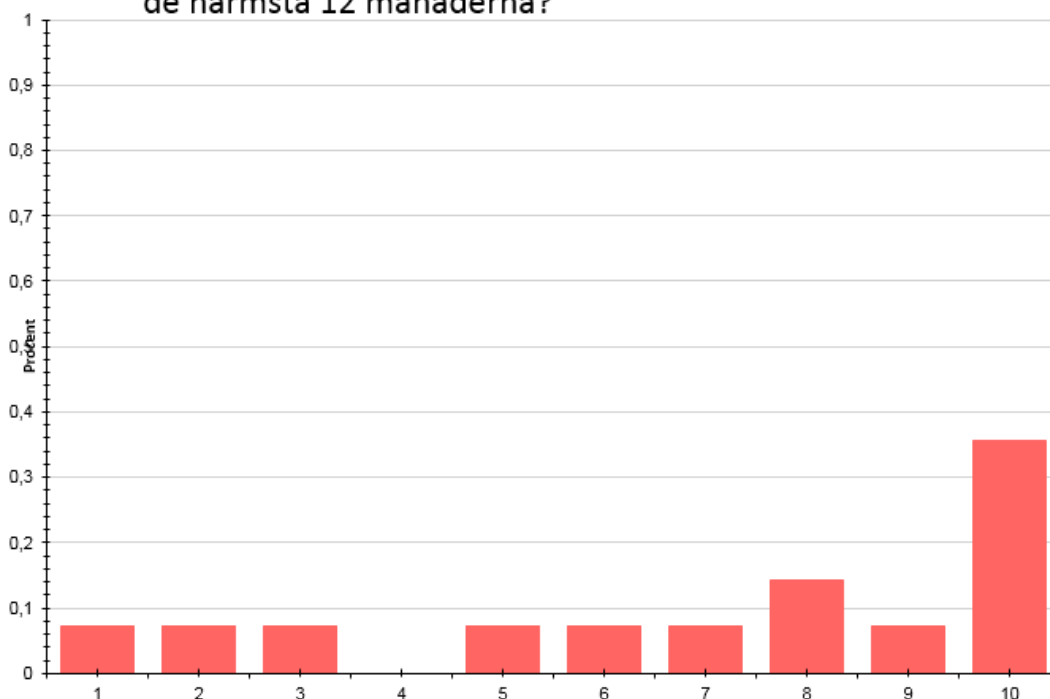
4. Lojal Medlems Index - Svensk Simidrott



Här kan man se att man är lite mer nöjd och lojal till MASS än vad är mot Svensk Simidrott.

Om man tittar in i de frågor som resulterar till resultatet i NMI och LMI så är det följande fråga som har ett resultat som är mest negativt ser ungefär likadant för MASS som för Svensk Simidrott. På de andra frågorna hade ingen satt lägre än 5.

15. Hur troligt är det att du fortsatt kommer vara aktiv inom MASS de närmsta 12 månaderna?



I enkäten var det frågor runt Föreningens Strategi och verksamhetsinriktnings dokument, man skulle svara på en skala 1-5, hur väl man kände till innehållet i dokumenten. Lägsta svaret 3,44 och högsta 4,0, man kände till innehållet lite mer i verksamhetsinriktningen än strategi dokumenten.

Det kom 14 frågor runt hur föreningen ger alla samma möjligheter att delta eller vara delaktiga i föreningen, det kan vara oavsett kön, etnisk bakgrund, religion eller liknande. Skala var mellan 1-5, lägsta värdet var 3,79 och högsta 4,79.

På frågor runt föreningens verksamhet om den håller en hög kvalitet, lockar till deltagande och engagemang, alla får plats oavsett medlemmarnas ambitionsnivå eller ålder. Så var resultatet bra från 3,93 till 4,14.

På frågan, goda förutsättningar för att bedriva en bra simundervisning var svaret en 3:a – medel. På frågor om hur man aktivt optimerar bassängutrymmet, samarbetar med det lokala samhället och om man har en modern verksamhet och följer utvecklingen i samhället var svaren från 3,75 – 4,57, mycket bra.

Sen kom frågan om man kan svara på frågor som rör Svensk Simidrott i stort som organisation. Känner du att du har insyn och erfarenhet att besvara även dessa frågor?

Svaret blev Nej, för 65% men det var nog större för ca 2-3 personer har svarat på frågorna som följde, så jag skippar dessa.



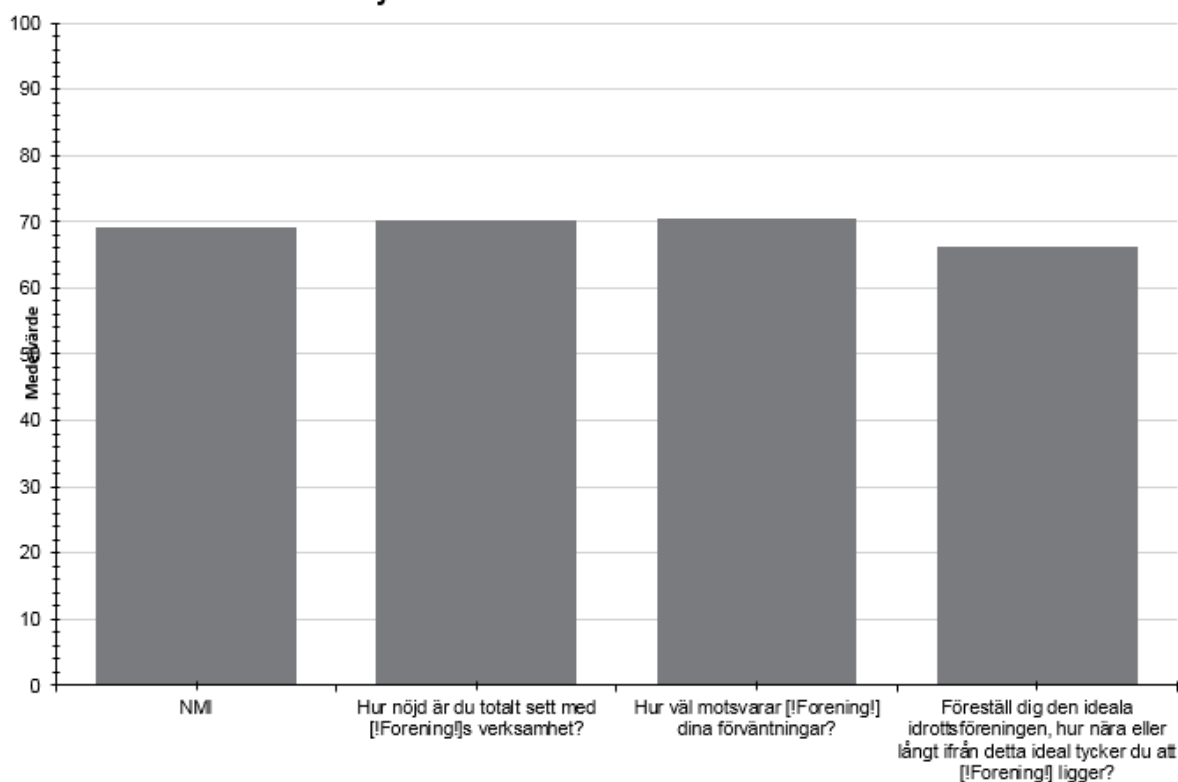
Medlemsundersökning

Lite bakgrund av de som svarat. 398 stycken har deltagit i undersökningen. 82% av deltagarna har barn som är medlemmar i föreningen så de själva är inte medlemmar men vi har några som är medlemmar, några där både deltagare och barn är medlemmar och några som inte är medlemmar. Jämn fördelning hur länge de varit medlemmar i MASS lite högre andel i spannet 3-5år. Majoriteten av de svarande är mellan 36-55 år, 76,5%. Drygt hälften av deras barn är mellan 7-9 år, 53%, och de andra lite större grupperingarna är barn mellan 4-6 år och 10-12 år.

Lite fler kvinnor än män har svarat på enkäten. Det är fler flickor än pojkar som är aktiva medlemmar 63% resp. 56% och 1% vill inte ange kön.

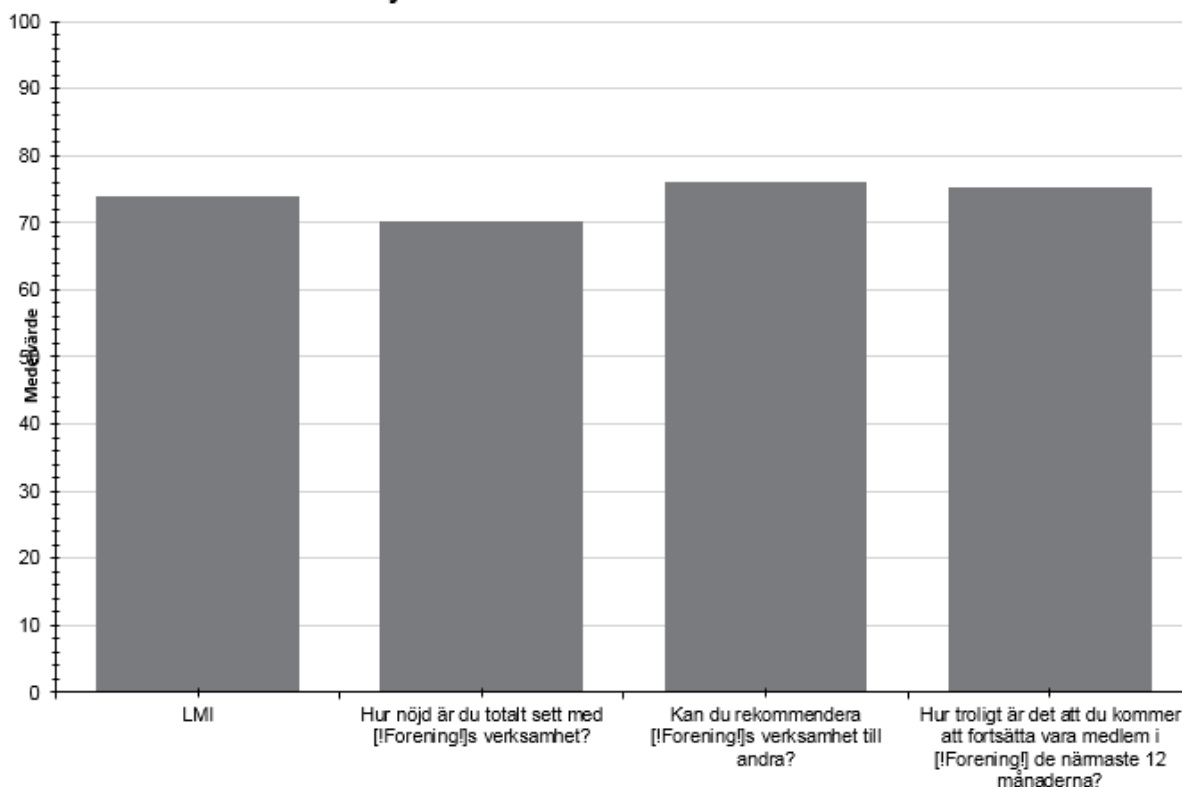
67% av barnen är delaktiga i simskolan och 41% i Simning, siffran blir högre än 100% då man kan ha flera barn i verksamheten, vissa deltar även i öppet vatten, babysim/minisim och annat.

1. Nöjd Medlems Index



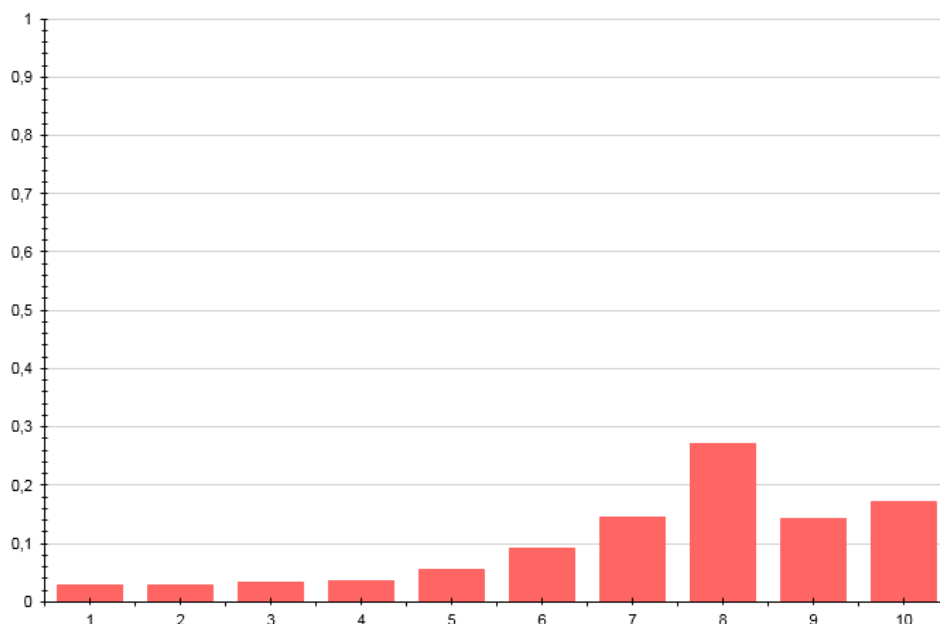


2. Lojal Medlems Index



Fördelning på frågorna se ungefär likadan ut, det är en skala från 1-10. De frågor som sticker ut är, "Hur troligt är det att du kommer att fortsätta vara medlem i MASS de närmaste 12 månaderna?", där har 50% svarat en 10. Den andra frågan som sticker ut är "Kan du rekommendera MASS verksamhet till andra?", där har 38% svara en 10.

Annars ser fördelning ungefär ut så här på frågorna för NMI och LMI.





På frågorna om man känner sig välkommen, känner glädje och gemenskap, möjlighet att utvecklas, lätt att engagera sig och vara delaktig, känner sig trygg och säker, i verksamheten så ligger svaren från 3,35 till 4,18 det är över medel på alla frågor skalan på dessa var 1-5. Lite lägre på engagemang men högt på att man känner sig säker och välkommen.

De främsta anledningarna till att de är medlem i MASS är,
(här kan man svara på flera alternativ om man undrar på %-satsen)
63% Bli simkunnig/vattenvana,
47% Träna/förbättra min teknik och mina färdigheter
44% Roligt/glädje/ha kul.

På frågorna om MASS ger alla samma möjligheter att delta oavsett, etnisk bakgrund, religion, ålder, kön, mm så på en skala 1-5 svarar man från 4,44 till 4,75. Den som är lägre, är om man har samma möjligheter oavsett sociala och ekonomiska förutsättningar här är svaret 3,53.

På frågan om man tycker att MASS är modern och följer utvecklingen i samhället, 3,77 (skala 1-5), har ledare med relevant kompetens, 4,02.

De tre viktigaste faktorerna för att vara medlem i MASS är,

- Ledarens kompetens och pedagogiska förmåga
- Lektions-/träningstider
- Bemötande

De som inte har riktigt lika stor betydelse är,

- Image och varumärke (rykte)
- Möjlighet till gemenskap/delaktighet

Det var 8 faktorer man skulle beakta och alla låg från 3,34 till 4,58 så inte så stor skillnader, Anläggning fick 3,92.

Vad man tycker bäst om med MASS är,

- Bemötande
- Ledarens kompetens och pedagogiska förmåga

Det man tycker sämst om är,

- Anläggning
- Image och varumärke (rykte)

Det var samma 8 faktorer som man skulle tycka var viktig och som man skulle tycka om. Lite större variation på svaren vad man tyckte om, svaren var från 2,71 till 4,13 (på en skala 1-5)

De flesta vill bli kontaktade via e-post, 93,9 %. Frågor runt informationen var om den är relevant, bra innehåll, bra utformning/utseende, lagom ofta. Helhetsintrycket av informationen är 3,81 (på en skala 1-5)