



Focus on passive safety PASSIVE SAFETY EN12767



ΣΥΣΤΗΜΑ SP (Μοναδικό στην αγορά)

Το σύστημα SP αποτελείται από μια πρωτοποριακή γαλβανισμένη βάση των Ιστών φωτισμού που εγκαθίστανται σε δρόμους ταχείας κυκλοφορίας στη βάση των Ιστών. Το σύστημα επιτρέπει τη μετατροπή των στοιχείων αυτών σε δομές παθητικής ασφάλειας.

Κατά την πρόσκρουση ενός οχήματος το σύστημα αποσυναρμολογείται απελευθερώνοντας τον Ιστό

Οι ήλοι στο εσωτερικό της βάσης καθιστούν δυνατή μια ελεγχόμενη παράλληλη μετατόπιση του Ιστού. Η μη ελεγχόμενη μετατόπιση του Ιστού μπορεί να δημιουργήσει ατύχημα σε οχήμα ερχόμενο από την αντίθετη κατεύθυνση του δρόμου.

Χαρακτηριστικό της ειδικής βάσης παθητικής ασφάλειας, είναι μια καινοτομία των ήλων της βάσης που αποσυνδέονται με την πρόσκρουση.

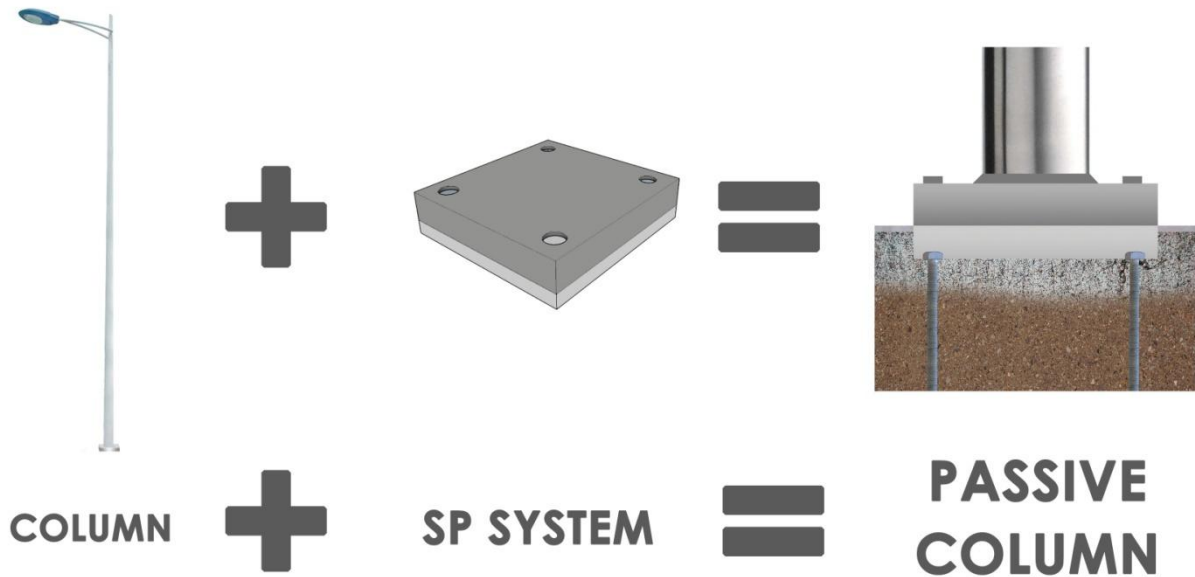


SP Σύστημα

Το σύστημα SP έχει στόχο την αποτροπή σοβαρού η θανατηφόρου τραυματισμού από την πρόσκρουση των αυτοκινήτων σε κολώνες φωτισμού.

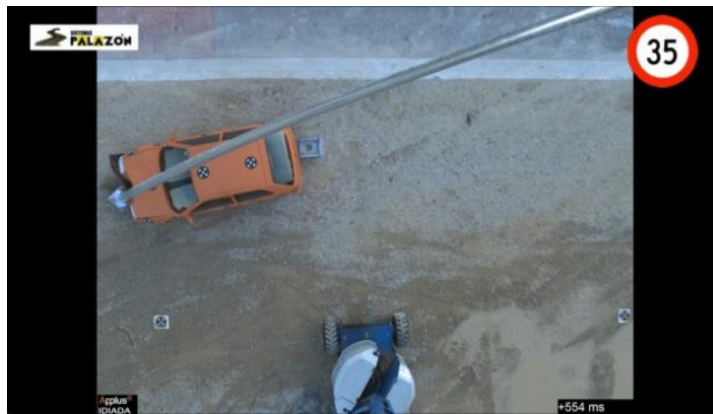
Η βάση SP μπορεί να εφαρμοστεί σε νέες εγκαταστάσεις, αλλά και σε εγκατεστημένους Ιστούς η πινακίδες σήμανσης.

Η εγκατάσταση είναι πολύ εύκολη.
Το σύστημα τοποθετείται με τα παραδοσιακά μπουλόνια αγκύρωσης των Ιστών.



The materials used in the manufacture of SP System are very economic. After a collision the system retains its functionality and is reusable.

- ✓ **Impact and harmfulness reduction.**
- ✓ **Social costs reduction.**
- ✓ **To be used in old and new installations.**
- ✓ **Easy assembling.**
- ✓ **Reusable after an impact.**
- ✓ **Sustainable.**
- ✓ **Economic price.**
- ✓ **No maintenance needed.**
- ✓ **Guardrails not needed.**
- ✓ **Versatility**



Crash test done in IIDIADA Applus



NORATEX ABEE

Δημοτικός φωτισμός & τηλεδιαχείριση

17°Χλμ. Λ. Σπάτων

15351 Παλλήνη

Τηλ: 210 6030221

Κιν: 6944536700

Email: neofitos.ch@noratex.gr

Web site: www.noratex.gr