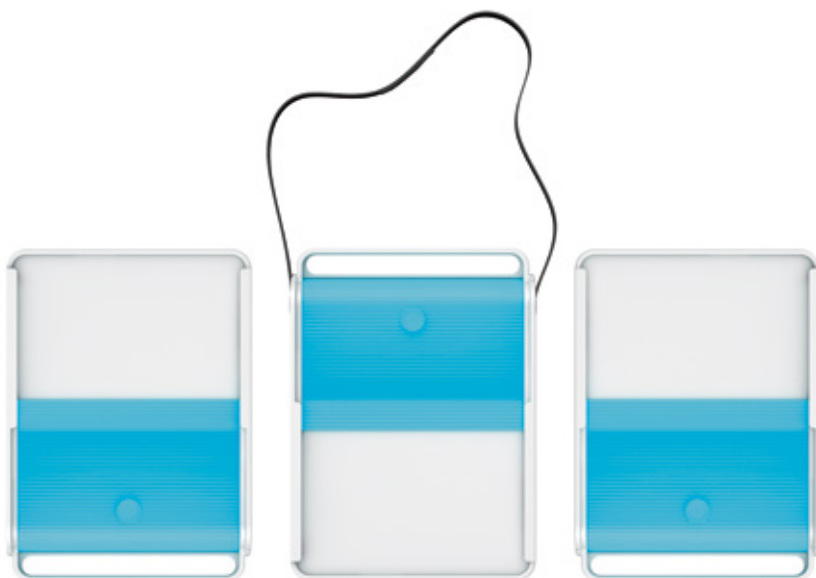
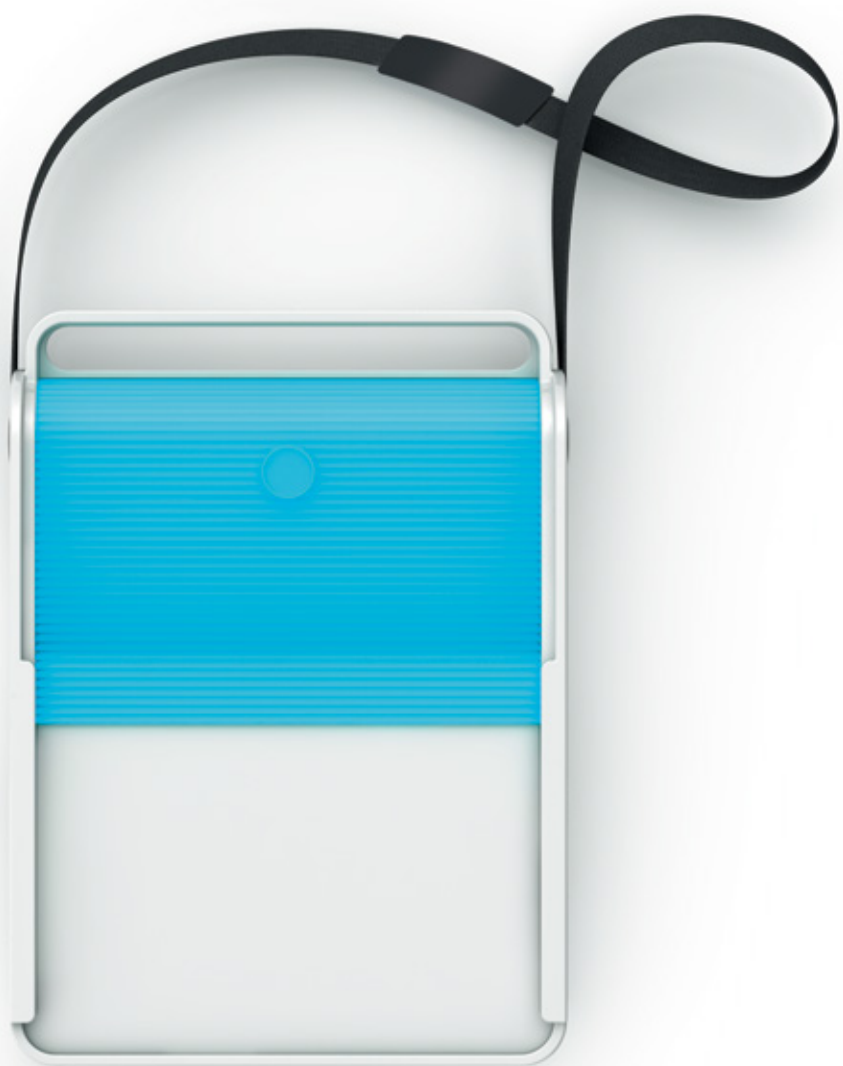


can.go



MOBICA
think simple ... think plus +



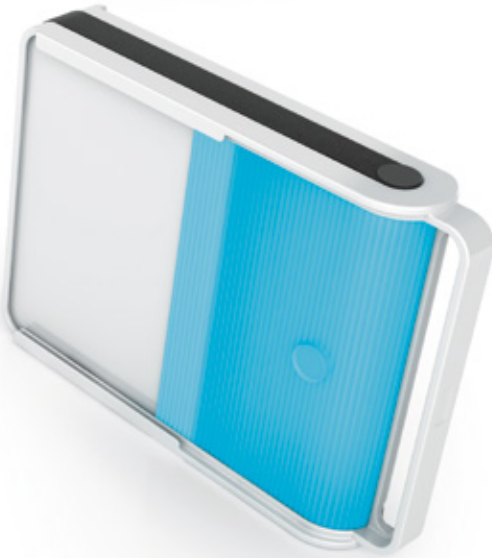
design: martin ballendat

cango ist ein innovatives System modularer Boxen. Ein Cross-over-Produkt von traditioneller Schublade und Tasche. Alternativ als Behälter unter einem Tisch und in einem Rollwagen nutzbar oder mit ausgefaltetem Gurt über der Schulter tragbar. Für unterwegs, zu Hause oder im Büro.

A brand new concept in mobile storage which is a cross-over between traditional drawers and shoulder bags, resulting in a modular system that can be used with any desk system and satisfies storage needs at the office and on the go.

can.go 

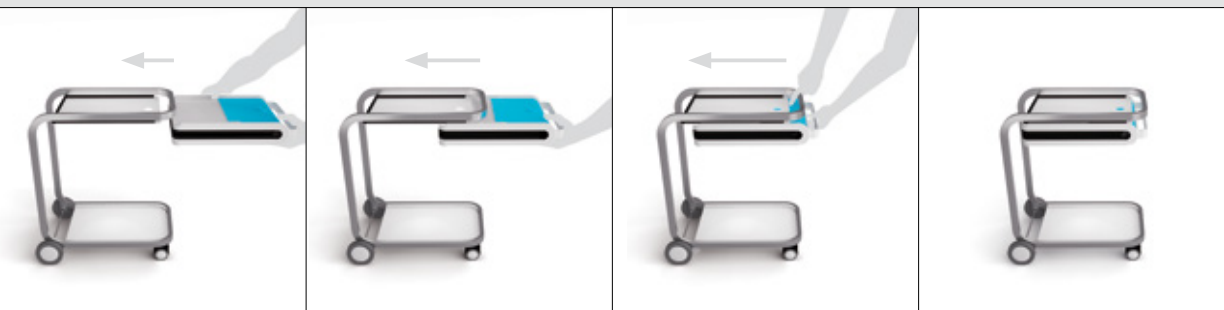




Die cango-Box ist ober- und unterseitig mit Führungsschienen versehen, sodass jede Box miteinander flächenseitig verkettet werden kann. Verschluss wird die Box mit einer flexiblen Jalousie. Um die Box umlaufend schnappt ein flexibler Gurt in eine Vertiefung ein und bildet mit der Box eine geschlossene Einheit. Er kann leicht wieder aus der Vertiefung herausgeschnappt werden und dient als praktischer Tragegurt. In der Box finden gut geschützt Notebook, Handy und Schreibutensilien Platz.

cango is equipped with rails at its top and bottom so that several units can be connected together. Its interior is accessible through a rolling shutter. A flexible belt is tightly housed in a groove along the sides, and is easily loosened to serve as a shoulder strap. cango provides portable storage space for laptops, tablets, mobile phones, stationary and documents, among many other things.

INNOVATION



Box einführen

Box einschieben

Taste rastet in
Ausnehmung ein

Wagen ist mit
Schublade nutzbar

adjust the box

Slide in the box

Button snaps
into place

Cart with drawer box
ready for use



Bei Herausziehen bleibt
Schublade gesichert

Schließen der Schublade

Zum Herausnehmen
der Box Taste drücken

Box herausziehen

When pulled out the
drawer box remains
securely attached to
the cart

Closing drawer box

Press the button to remove
the box from the cart

Box pulled out

INTELLIGENCE +

Abgestimmt auf cango wurde der cango-Cart gestaltet. Unter seiner oberen Ablagefläche können mehrere Boxen untereinander eingeschoben werden, so entsteht ein bürotauglicher Schubladencontainer.

The cango-cart matches the drawer box cango perfectly. Several boxes can be fixed under the cart's upper shelf, this way forming a rolling drawer unit for office use.



Umgehängt können Sie cango einfach öffnen und der Inhalt ist bequem zugänglich.



While carried on the shoulder, cango can be easily opened to access its contents.

Analog zum cango-Cart kann die cango-Box in spezielle Befestigungshalter unter dem synapso-Tisch und unseren bond-Stühlen eingeschoben werden.

Damit kann der Nutzer seine Box in nächster Nähe praktisch unterbringen und es entstehen z.B. aus Besprechungstischen quasi Arbeitsplätze.

Using a special docking system, cango can be fixed under the Bond chair, the Synapso table, or in fact any desk or table system. This way the user can quickly turn any place into his own workplace.



VERSATILITY





bond-adapter

synapso adaptor





Die obere Ebene des cango-Cart dient hilfreich als Ablagefläche. Das umlaufende Rohrgestell bietet gleichzeitig einen nützlichen Griff, um den Wagen dorthin zu bewegen, wo man ihn braucht.

The upper shelf of the cango-cart is a useful storage place. The frame is used as a handy grip in order to move the cart wherever it is needed.



Auf der unteren cango-Cart-Fläche können praktisch Taschen und Koffer untergebracht werden.

The bottom shelf of the cango-cart can be used to store away bags and suitcases.



Der synapso-adapter kann unter allen Tischflächen befestigt werden. Auf ihn kann die cango-Box aufgeschoben werden.

The synapso adaptor.
Can be attached to any table surface







In der Kombination mit *synapso* und *keko* wirklichen *cango* und *cango-Cart* unsere Vision einer mutierenden Bürolandschaft.

Der Nutzer kann mit wenigen Handgriffen Konferenz-, Arbeits- und Seminarsituationen bilden, konkret abgestimmt auf die aktuelle Tätigkeit; und dies mit wenigen Komponenten auf kleinem Raum.

In combination with *synapso* and *keko* systems, *cango* and the *cango-cart* embody our concept of an office environment on the move.

The user can easily adapt to various situations: conference, daily work, seminar, etc. by using only a few space-saving components.

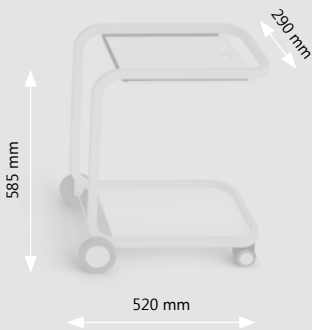
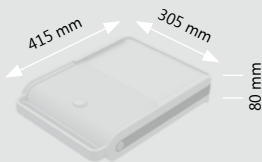
UNIVERSALITY

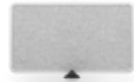
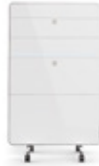
OVERVIEW +



Das Gehäuse der cango-Box ist mattweiß; der flexible transparente Jalousie-Deckel alternativ blau, weiß oder grau. Passend zur Box sind die cango-cart Flächen in Weiß ausgeführt. Das Rohrgestell wird alternativ in Chrom oder Weiß angeboten.

cango's body is matte white. The shutter is available in blue, white, or grey. The surface of the cango-cart is white to match the box's colour, while its frame is offered in Chrome and white.





MOBICA
think simple ... think plus +

Dahlienstraße 25, 90542 Eckental, Deutschland
Telefon: +49 9126 27485-0
London Showroom: Ensemble Interiors Ltd 104-110 Goswell Road
ei2 Showroom, 1st Floor - London EC1V 7DH
Tel.: +44-020 7422 8220
E-Mail: info@mobicaplus.de - www.mobicaplus.de