

## Tekniske data

### MODELLNAVN

VRI-01

Inkluderer DIM-01 og RTR-01

### NETTSPENNING

230 VAC/50 Hz

### DIMENSJONER

DIM-01: 46×46×18 mm

RTR-01: 71×71×28 mm

### RADIO

2,4 GHz mesh  
Bluetooth® 4.0

### LASTTYPE

Bakkant (trailing edge)

Forkant (leading edge)

### BESKYTTELSE

Overtemp. programvare

Overtemp. maskinvare

Overlast programvare

### EL-NUMMER

14 002 80

### STANDBY-EFFEKT

0,3 W

### DRIFTSTEMPERATUR UTENFOR AKTUATOR

-20 till +35 °C

### RADIOREKKEVIDDE\*

Ca 10m innendørs

\* Plejds meshteknikk forlenger rekkevidden ved at alle enheter kommuniserer via hverandre.

### PRODUSENT

Plejd AB

### PRODUKSJONS LAND

Sverige

## Oppfylte standarder

Plejd AB erklærer herved at produktet samsvarer med standarder og retningslinjer i direktiv 2014/53/EU.

EN 60669-1

EN 60669-2-1

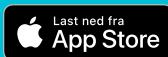
ETSI EN 301489-1

ETSI EN 301489-17

EN 300328 V1.9.1

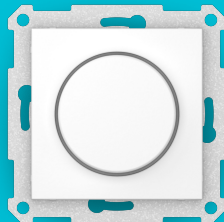
Bluetooth®

**RISIKO FOR SKADE PÅ PERSON ELLER EIENDOM**  
Alt arbeid på apparatet skal utføres av kvalifisert elinstallatør. Nasjonale lover og regler skal følges.



# Plejd

## VRI-01 INSTALLASJONS MANUAL



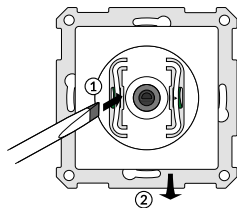
Du finner denne manualen, videoinstruksjoner og mer informasjon i appen Plejd og på [plejd.no](http://plejd.no)

Plejd AB  
[www.plejd.no](http://www.plejd.no)

**OBS!** Ved installasjon er dimmeren ikke-dimbar. Bruk appen for å konfigurere dimmeren før bruk.

## Montering

### 1 Demonter deksel



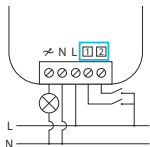
### 2 Tilkoble Vridimmer

#### Ekstra styreinnganger

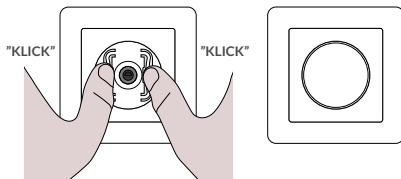
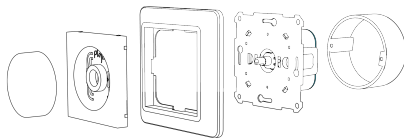


Ekstra styreinngang kan benyttes som valgfrie bryterfunksjoner som feks endevender. Dobbelklikk kan brukes for å aktivere belysnings-scenarier. Det er lett å angi disse innstillingene i appen.

Kan også brukes til trådløs styring av en eller flere andre produkter fra Plejd.



### 3 Monter ramme og senterplate



#### LAST\*

230V halogen/glødelampe	0-300W
230V LED-lyskilder/omformere (bakkant)	0-200VA
230V LED-lyskilder/omformere (forkant)	0-100VA
Elektroniske transformatorer (12 V halogen)	0-300VA

### 4 Last ned appen Plejd og følg instruksjonene

Når du har koblet enheten til strømforsyningen i samsvar med koblingsskjemaet, kan du bruke appen til å konfigurere belysningen og tilpasse dimmeren til innkoblet last. Mobilen din må være tilkoblet internett for å gjøre dette.

Mobilen eller nettbrettet kobler seg til enheten gjennom appen via Bluetooth® 4.0\*\*, og du trenger ikke noe tilbehør for å komme i gang.

### 5 Overlevering av Plejd-systemet

Overlever Plejd-systemet til din kunde ved å skrive anleggs-koden på medfølgende klistrelapp. Koden finner du i appen når du er ferdig med installasjonen. Sett klistrelappen i kundens sikringskaps. Overlever deretter velkomstfolderen **HE!!** til kunden.

#### Support

Ved spørsmål, kontakt Plejds kundeservice:  
E-post: [support@plejd.com](mailto:support@plejd.com) | Tel: 416 75353

\*Skal ikke brukes med: Lysrør, vanlige transformatorer eller lavenergipærer.

\*\*Krever mobil eller nettbrett med Bluetooth 4.0 eller senere, og nyeste versjon av iOS eller Android.