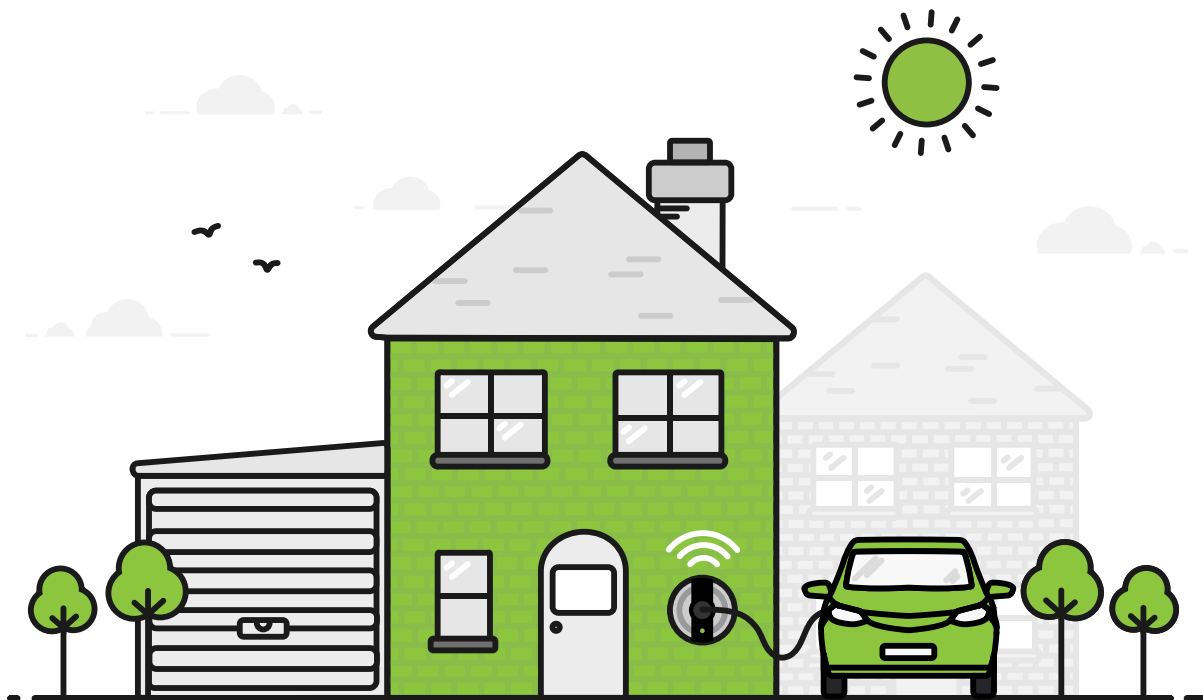


# Koble til et trådløst nettverk

pod POINT



## Hvordan koble din Pod Point til et trådløst nettverk

Når du starter opp din Pod Point Solo skal LED-lyset på frontsidene lyse hvitt.



2)

Åpne en nettleser og skriv inn følgende IP-adresse i adressefeltet:

**192.168.1.1**

Trykk enter

3)

Velg ditt trådløse nettverk fra listen og skriv inn passordet.

Trykk **“Connect”**.

192.168.1.1

pod POINT  
Charging your Electric Car

POD Point™ Home Unit Wi-Fi®

Connect your POD Point™ Home Unit to Wi-Fi by selecting a network and entering the password.

Available Networks:

- POD - PD
- Teltonika\_Router
- POD - Guest
- POD - Mobile
- POD - Life
- POD - Devices
- MyLasvit@net

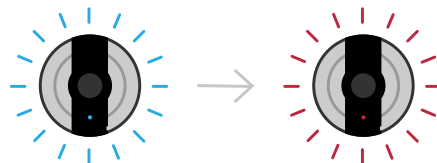
Show advanced data

Network Password:

Connect

4)

Det kan ta opp til 10 minutter før de nye innstillingene blir aktive. Hvis du slår av og på ladepunktet vil de bli aktivert umiddelbart. LED-lyset skal deretter lyse konstant blått med et lilla blink annenhvert sekund.



Hvis LED-lyset fortsatt lyser hvitt, er du nødt til å restarte din Pod Point og gjenta steg 1-4.

## Kontakt oss

Hvis du har spørsmål eller ønsker hjelp til oppsett av din Pod Point, ta kontakt. Du når oss på følgende steder:

### Kundeservice

Telefon: 21 93 97 30

E-post: [kundeservice@pod-point.com](mailto:kundeservice@pod-point.com)

Web: [www.pod-point.com](http://www.pod-point.com)

1)

Koble til nettverket **podpoint** med din mobiltelefon eller bærbare pc.

Dersom du bruker Android er du nødt til å trykke på JA på spørsmålet om du ønsker å forbli tilkoblet til nettverket.



This network has no Internet access. Stay connected?

Don't ask again for this network

NO

YES