

PRIKKELARME BEZOEKUREN 4 APRIL 2024

VOORBEREIDING EN INFO

Leuk dat je naar het Stedelijk Museum Amsterdam komt! Dit is een document om je voor te bereiden op jouw bezoek. Heb je na het lezen nog vragen? Mail naar: educatie@stedelijk.nl

Tijdens de Prikkelarme Bezoekuren is een deel van het museum langer geopend. Dit verschilt per editie. Deze editie bezoek je *Everyday, Someday and Other Stories* (collectie 1950-1980) en *Tomorrow is a Different Day* (collectie 1980-nu) op de eerste verdieping van het museum.

Let op! Andere tentoonstellingen, zoals Marina Abramović, zijn tijdens de Prikkelarme Bezoekuren gesloten.

ANDERE INGANG

Voor een rustiger ontvangst en betere toegankelijkheid is de ingang tijdens de Prikkelarme Bezoekuren op de Paulus Potterstraat 13.

FYSIEKE TOEGANKELIJKHEID

Het museum en tentoonstellingen zijn rolstoeltoegankelijk. Er is een lift, een rolstoeltoegankelijke toiletruimte en ook de rustruimte is toegankelijk voor rolstoelgebruikers. In de tentoonstellingszalen staan bankjes zonder rug- en armluning. Er kunnen ook opklapbare museumkrukjes mee worden genomen tijdens je bezoek. Deze staan bij de ingang voor je klaar. Meer informatie hierover vind je op onze [website](#).

ALLEEN VOLWASSENEN

De Prikkelarme Bezoekuren zijn nu alleen bedoeld voor volwassenen. Op het moment dat we een Prikkelarme Familiedag organiseren wordt dit op de website aangekondigd.

PARKEREN

Het Stedelijk Museum beschikt over een parkeerplaats voor bezoekers met een fysieke beperking. Deze is aan de Paulus Potterstraat 13. In de parkeergarage Q-Park onder het Museumplein zijn twee parkeerplaatsen voor mensen met een fysieke beperking. Voor beschikbaarheid, [klik hier](#). Kijk op onze [website](#) voor meer informatie over parkeren.

HET GEBOUW

Dit is de ingang aan de Paulus Potterstraat:



ONTVANGST

Bij de ingang word je ticket gecontroleerd door een publieksmedewerker. Je neemt je ticket geprint mee, of op je telefoon. Er staat binnen ook een host om je te verwelkomen en vragen te beantwoorden.

Zo ziet de entreehal eruit:



MEDEWERKERS

Tijdens de Prikkelarme Bezoeken zijn er publieksmedewerkers en een rondleider aanwezig. Zij hebben zwarte bovenkleding aan en dragen een Stedelijk Museum-keycord om hun nek met een medewerkerspasje. Hier zie je een voorbeeld van hoe een publieksmedewerker eruit ziet:



In het museum lopen ook beveiligers rond. Zij hebben dit uniform aan:



GARDEROBE

Voordat je de zalen van het museum in gaat, kun je je tas en jas ophangen. Er staat een publieksmedewerker om je te helpen. We vragen je om rugtassen en grote tassen bij de garderobe achter te laten. Een kleine handtas kan je gewoon meenemen in het museum. We bieden op dit moment geen kluisjes aan. Bij het wegbrengen van je jas en tas krijg je een garderobenummer mee.

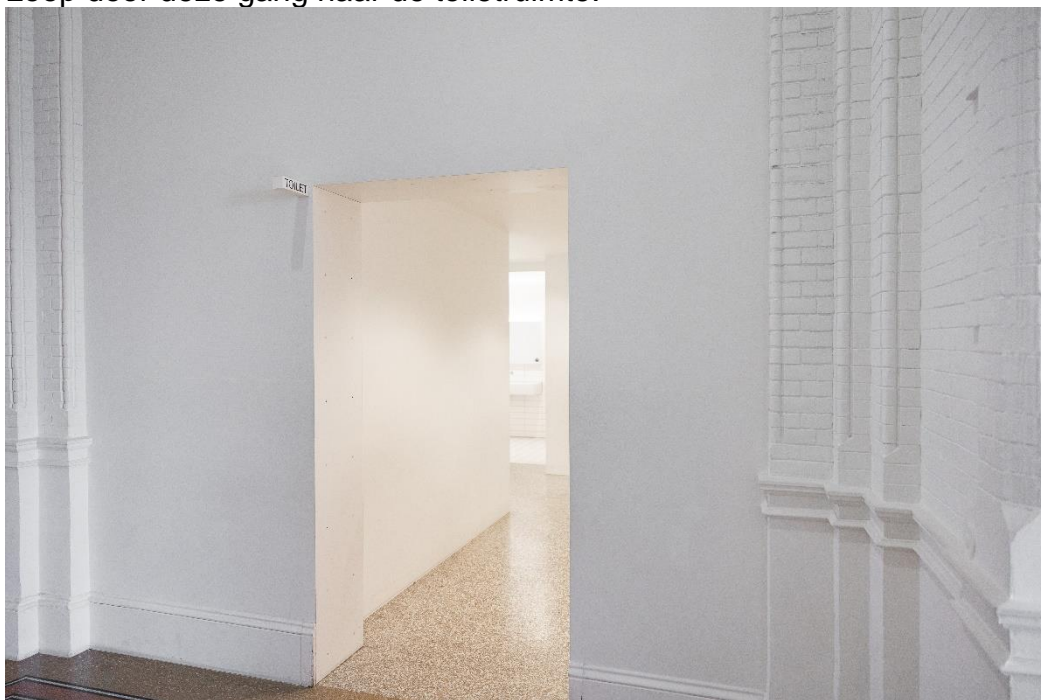
Tijdens de Prikkelarme Bezoekuren is er een tijdelijke garderobe op deze gang:



TOILETTEN

Tijdens de Prikkelarme Bezoekuren kan je naar de toiletten op de begane grond. Hier is ook een rolstoeltoegankelijke toiletruimte. Vanaf de ingang loop je links langs de grote trap, aan je linkerhand zijn de toiletten.

Loop door deze gang naar de toiletruimte:



Achter deze deur is het rolstoeltoegankelijke toilet:



Het rolstoeltoegankelijke toilet ziet er zo uit:



Zo zien de andere toiletten eruit:





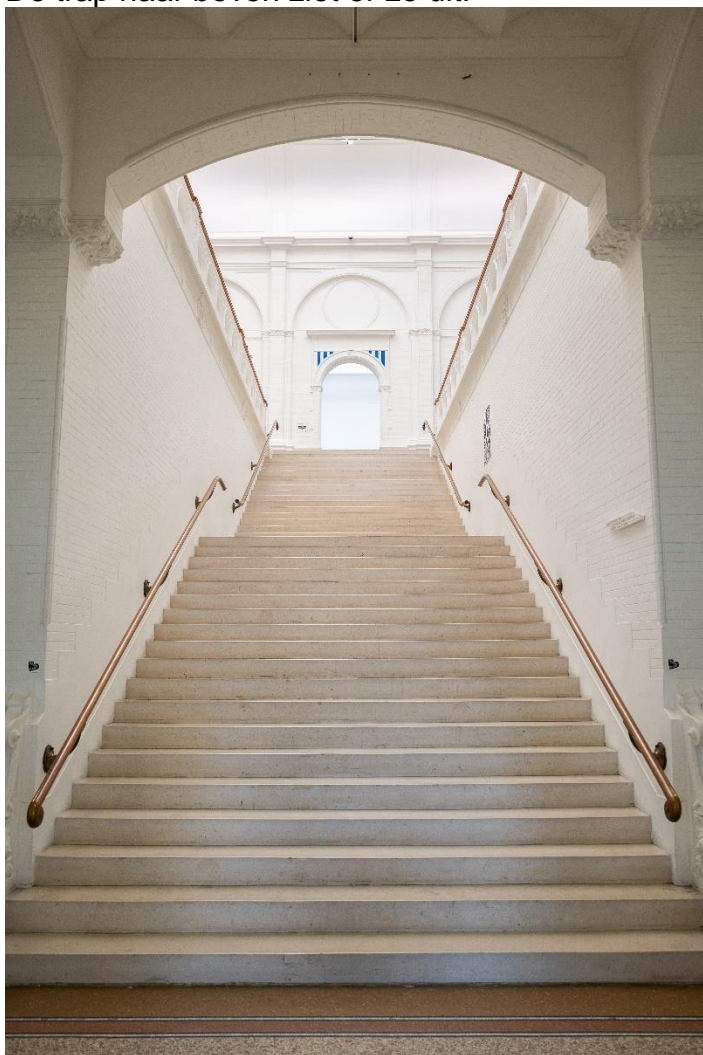
RONDLEIDING

Heb je je bij het kopen van je ticket ook aangemeld voor een rondleiding? De rondleider staat een paar minuten voor de start van de rondleiding klaar bovenaan de trap, bij de ingang van de museumzalen.

NAAR DE TENTOONSTELLINGEN

Om naar de tentoonstellingen te gaan, ga je de trap op naar de eerste verdieping. Je kan ook met de lift, die is naast de garderobe. De lift bedien je zelf maar als je hulp nodig hebt helpen we je natuurlijk graag.

De trap naar boven ziet er zo uit:



De doorgang naar de lift ziet er zo uit:



Zo ziet de lift er van binnen uit:



Als je boven bent bezoek je door deze twee ingangen de tentoonstellingen:





ZITTEN

Bij de ingang van de tentoonstellingen staan krukjes die je mee kan nemen tijdens je bezoek. Zo kan je overal even gaan zitten. In sommige zalen staan ook houten bankjes zonder rug- en armleuning. De krukjes zien er zo uit:



MUSEUMWINKEL EN ZADELHOFF CAFÉ

Om de prikkels te beperken zijn de museumwinkel en het Zadelhoff café gesloten tijdens de Prikkelarme Bezoekuren.

RUSTRUIMTE

Voor wie tijdens de Prikkelarme Bezoekuren behoefte heeft aan wat rust is er een rustruimte. Deze ruimte is op de begane grond, om de hoek van de garderobe. De ruimte heeft een deur, er staan een paar lampen en we zetten comfortabele stoelen en een tafeltje neer. De rustruimte ziet er zo uit:



EINDE EN UITGANG

Om 21:00 uur sluiten de Prikkelarme Bezoekuren. Daarna gaat het museum dicht. Als je een jas of tas in de garderobe hebt gedaan, kun je deze ophalen met je garderobenummer. De uitgang van het museum is tijdens de Prikkelarme Bezoekuren op dezelfde plek als de ingang.

Heb je vragen of opmerkingen? Stuur een mail naar educatie@stedelijk.nl. We proberen je zo goed mogelijk verder te helpen.

Alvast veel plezier tijdens je bezoek!