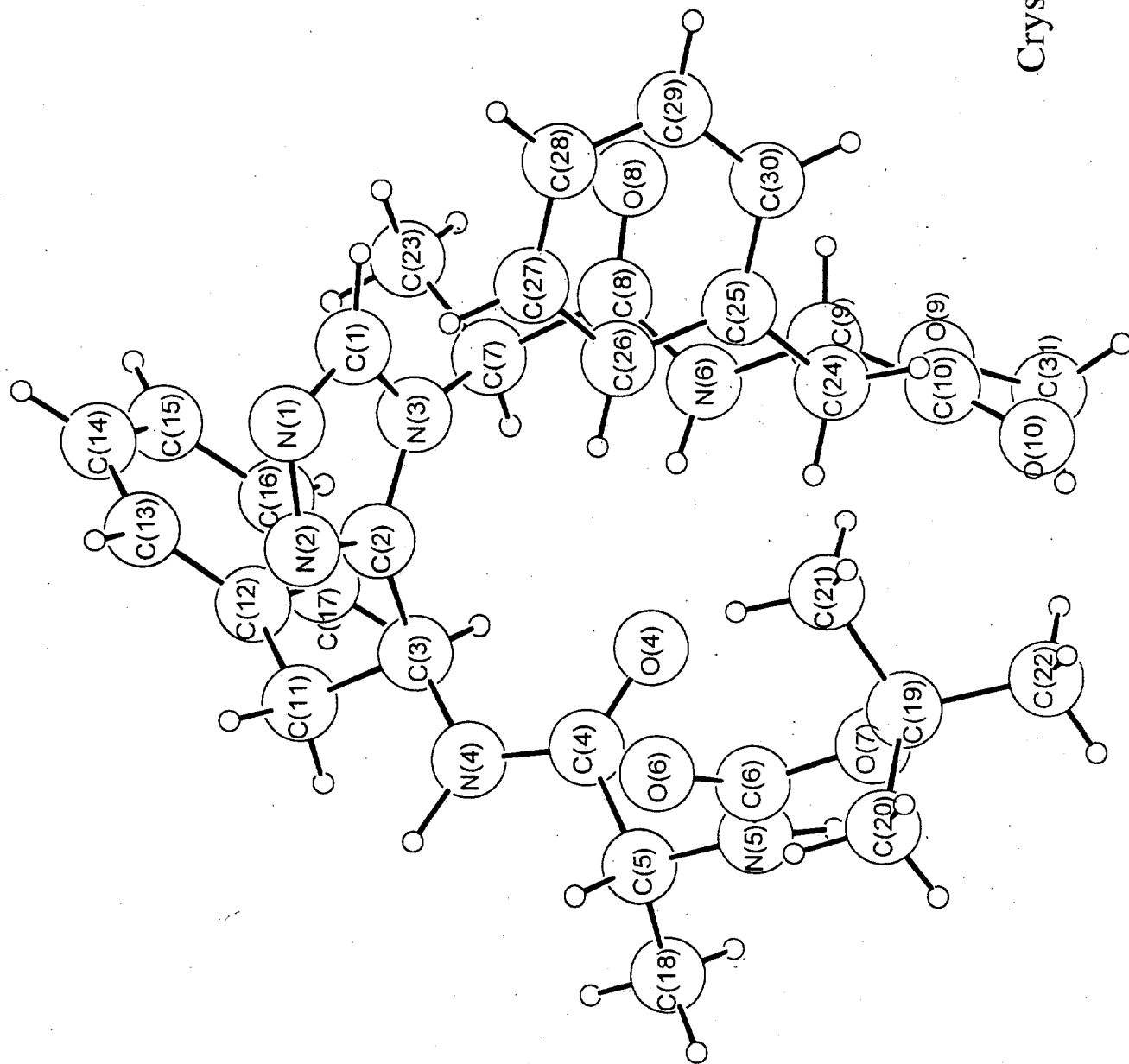


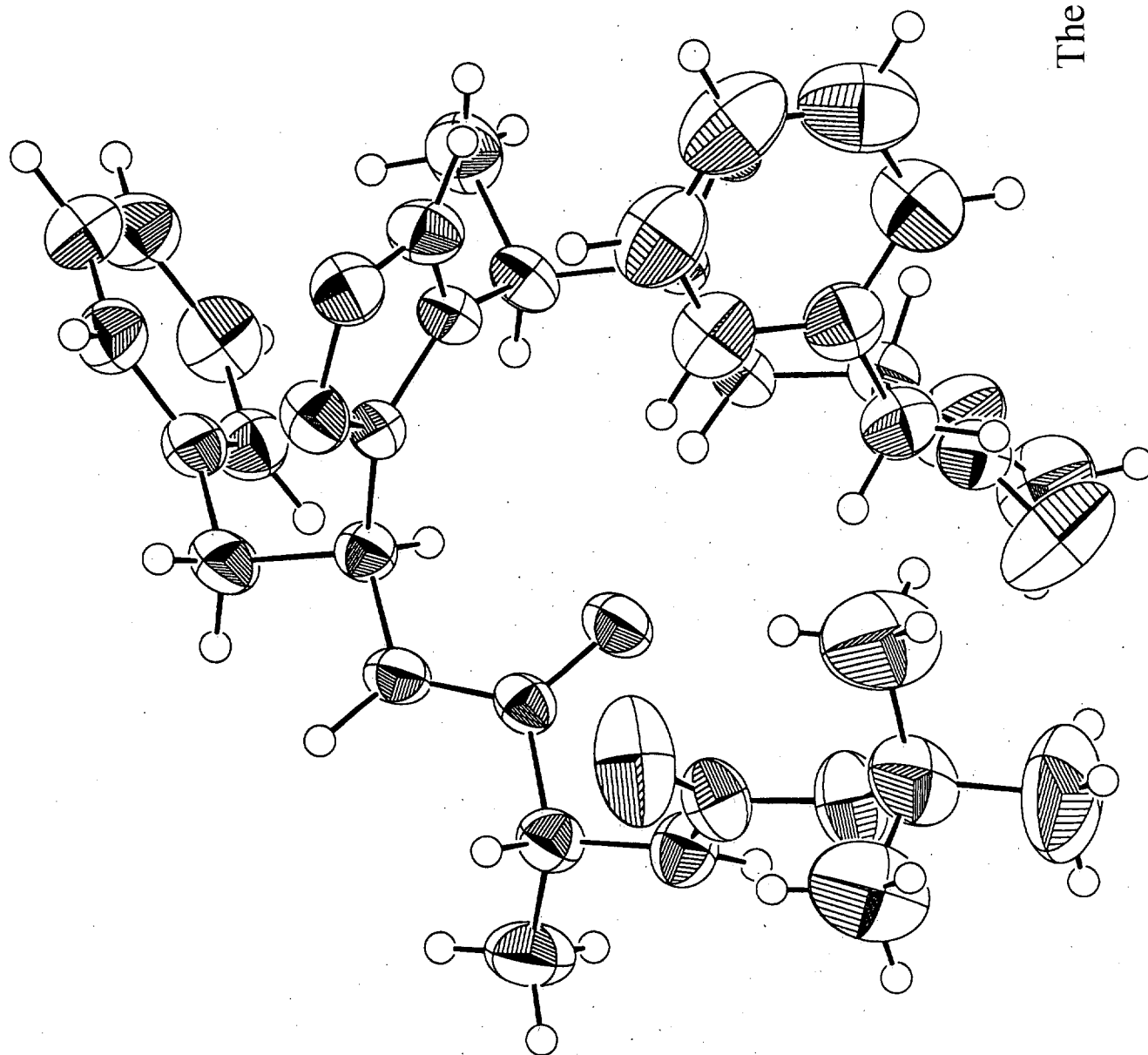
ANISOTROPIC THERMAL PARAMETERS

Atom	U11	U22	U33	U12	U13	U23
O(4)	0.055(1)	0.042(1)	0.056(1)	-0.003(1)	-0.002(1)	-0.012(1)
O(6)	0.070(2)	0.170(4)	0.064(2)	-0.035(3)	0.003(2)	0.017(2)
O(7)	0.046(2)	0.101(2)	0.073(2)	-0.019(2)	0.001(1)	-0.001(2)
O(8)	0.070(2)	0.046(2)	0.094(2)	0.004(1)	-0.025(2)	-0.025(2)
O(9)	0.095(2)	0.091(2)	0.058(2)	0.022(2)	0.012(2)	0.013(2)
O(10)	0.105(3)	0.127(4)	0.098(3)	0.051(3)	0.026(2)	0.046(3)
N(1)	0.062(2)	0.051(2)	0.046(2)	-0.009(2)	0.001(1)	0.012(1)
N(2)	0.061(2)	0.052(2)	0.035(1)	-0.008(1)	0.000(1)	0.003(1)
N(3)	0.043(1)	0.035(1)	0.042(1)	-0.002(1)	0.002(1)	-0.006(1)
N(4)	0.052(2)	0.033(1)	0.043(1)	0.001(1)	0.000(1)	-0.005(1)
N(5)	0.044(2)	0.061(2)	0.054(2)	0.000(2)	0.001(1)	0.006(2)
N(6)	0.058(2)	0.039(2)	0.052(2)	-0.001(1)	-0.010(1)	-0.009(1)
C(1)	0.061(2)	0.039(2)	0.053(2)	-0.008(2)	0.006(2)	0.007(2)
C(2)	0.039(2)	0.036(2)	0.035(1)	0.000(1)	-0.002(1)	-0.003(1)
C(3)	0.044(2)	0.037(2)	0.037(2)	-0.001(1)	0.000(1)	0.000(1)
C(4)	0.043(2)	0.037(2)	0.038(2)	-0.009(1)	0.002(1)	0.001(1)
C(5)	0.044(2)	0.043(2)	0.052(2)	-0.002(2)	0.002(1)	-0.003(2)
C(6)	0.051(2)	0.070(3)	0.046(2)	-0.009(2)	0.004(2)	-0.009(2)
C(7)	0.052(2)	0.044(2)	0.043(2)	-0.007(2)	0.004(1)	-0.011(2)
C(8)	0.055(2)	0.043(2)	0.043(2)	-0.002(2)	-0.001(1)	-0.010(2)
C(9)	0.056(2)	0.042(2)	0.058(2)	0.000(2)	-0.003(2)	-0.007(2)
C(10)	0.064(2)	0.050(2)	0.058(2)	0.002(2)	-0.005(2)	-0.002(2)
C(11)	0.047(2)	0.041(2)	0.072(3)	-0.009(2)	-0.005(2)	-0.004(2)
C(12)	0.038(2)	0.040(2)	0.066(2)	-0.007(1)	-0.004(2)	0.001(2)
C(13)	0.059(2)	0.056(2)	0.058(2)	-0.003(2)	-0.006(2)	0.008(2)
C(14)	0.075(3)	0.057(2)	0.086(3)	0.015(2)	-0.019(2)	0.001(2)
C(15)	0.059(2)	0.063(3)	0.110(4)	0.015(2)	0.002(2)	-0.020(3)
C(16)	0.063(2)	0.075(3)	0.063(2)	0.000(2)	0.012(2)	-0.004(2)
C(17)	0.055(2)	0.052(2)	0.055(2)	-0.002(2)	0.003(2)	0.004(2)
C(18)	0.066(3)	0.042(2)	0.108(4)	-0.005(2)	0.006(3)	-0.001(2)
C(19)	0.050(2)	0.082(3)	0.106(4)	-0.021(2)	0.015(2)	-0.002(3)
C(20)	0.083(4)	0.103(5)	0.148(5)	-0.012(4)	0.047(4)	-0.015(5)
C(21)	0.078(4)	0.095(4)	0.188(7)	-0.015(3)	0.034(4)	0.021(5)
C(22)	0.065(4)	0.192(9)	0.173(7)	-0.023(5)	-0.039(4)	0.025(7)
C(23)	0.060(2)	0.070(3)	0.071(2)	0.008(2)	-0.001(2)	-0.023(2)
C(24)	0.061(2)	0.056(2)	0.067(2)	0.009(2)	-0.001(2)	-0.002(2)
C(25)	0.054(2)	0.064(2)	0.066(2)	0.008(2)	0.008(2)	-0.003(2)
C(26)	0.067(3)	0.075(3)	0.064(2)	0.006(2)	0.005(2)	0.005(2)
C(27)	0.081(3)	0.105(4)	0.077(3)	0.012(3)	0.009(3)	0.020(3)
C(28)	0.101(4)	0.110(5)	0.082(4)	0.025(4)	0.026(3)	0.036(4)
C(29)	0.112(5)	0.079(4)	0.117(5)	-0.012(3)	0.039(4)	0.011(4)
C(30)	0.093(4)	0.082(3)	0.069(3)	-0.013(3)	0.008(3)	0.002(3)
C(31)	0.118(5)	0.105(5)	0.055(3)	0.013(4)	0.007(3)	0.007(3)

$$T = \exp[-2\pi^2(U_{11}h^2a^*2 + U_{22}k^2b^*2 + U_{33}l^2c^*2 + 2U_{12}hka^*b^* + 2U_{23}klb^*c^* + 2U_{13}hla^*c^*)]$$



Crystal structure of **5f**



The ORTEP diagram of 5f