

## Short Note

Gland composition in sexually dimorphic skin structures of two species of Hylid frogs: *Plectrohyla guatemalensis* and *Ptychohyla hypomykter*

María Celeste Luna<sup>1,\*</sup>, Carlos Roberto Vásquez-Almazán<sup>2</sup>, Julian Faivovich<sup>1,3</sup>, Andrés Eduardo Brunetti<sup>4,5</sup>

1 - División Herpetología, Museo Argentino de Ciencias Naturales “Bernardino Rivadavia”–CONICET, Ángel Gallardo 470, DJR1405, 1405 Buenos Aires, Argentina

2 - Museo de Historia Natural, Escuela de Biología, Universidad de San Carlos de Guatemala. Ciudad de Guatemala, Guatemala

3 - Departamento de Biodiversidad y Biología Experimental, Facultad de Ciencias Exactas y Naturales, Universidad de Buenos Aires, Buenos Aires, Argentina

4 - Núcleo de Pesquisa em Produtos Naturais e Sintéticos (NPPNS), Departamento de Física e Química, Faculdade de Ciências Farmacêuticas de Ribeirão Preto, Universidade de São Paulo, Ribeirão Preto, SP, Brasil

5 - Laboratório de Genética Evolutiva, Instituto de Biología Subtropical "Claudio Juan Bidau" (CONICET-UNaM), Posadas, Misiones, Argentina

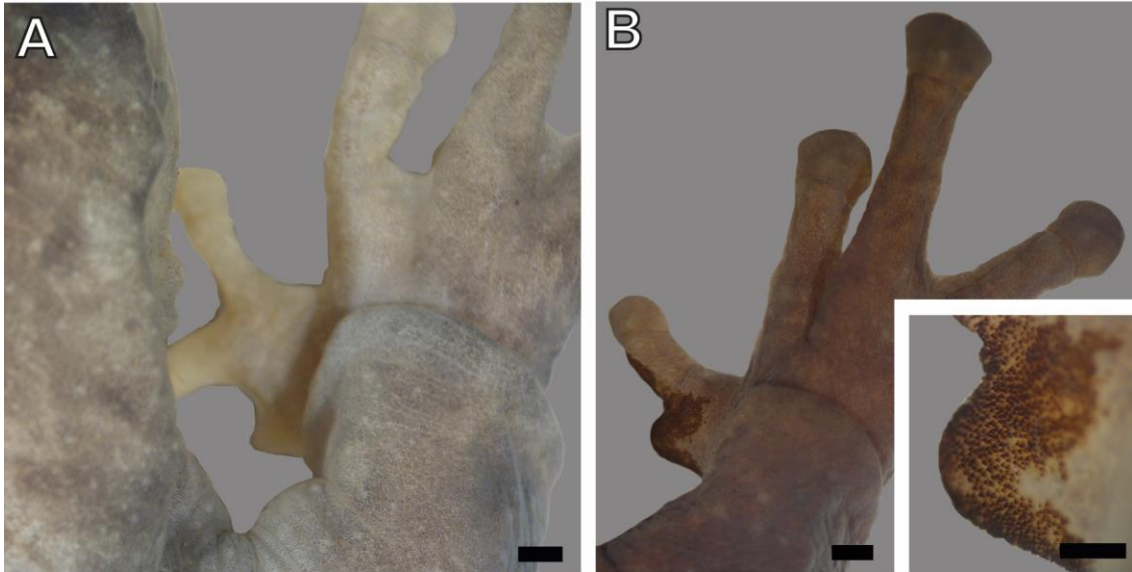
\*Corresponding author; e-mail: cluna@macn.gov.ar

### Supplementary material

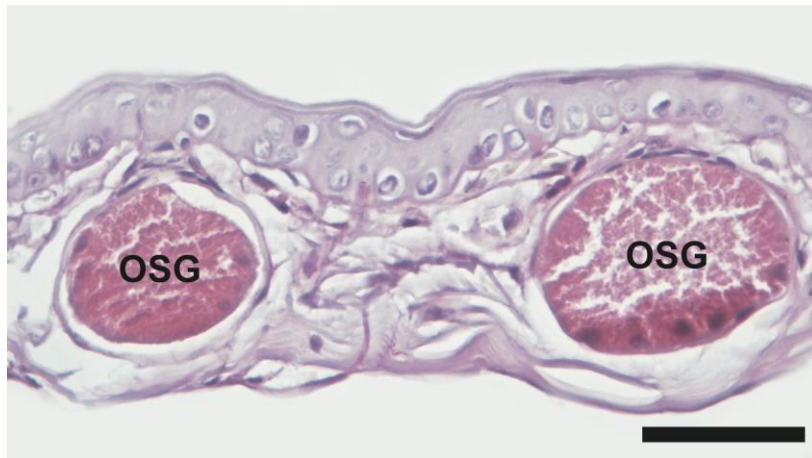
List of species studied (all males unless specify): *Plectrohyla chrysopleura* USNM 514405 (♀), USNM 514406; *Plectrohyla dasypus* USNM 514409, USNM 514411, USNM 514412, USNM 514413, USNM 514414 (♀), USNM 514415, USNM 514416, USNM 514417, USNM 514419; *Plectrohyla glandulosa* MCZ A-55236, MCZ A-55237, MCZ A-55238; *Plectrohyla guatemalensis* USNM 343475 (♀); USNM 343478, USNM 343487, USNM 343490, USNM 343509, USNM 343511, USNM 343516, USAC 45332 ; *Plectrohyla matudai* MCZ A-2651(♀), MCZ A-55319, MCZ A-55320, USNM 514421; *Plectrohyla sagorum* MCZ A-24538, USNM 111122, USNM 111125 (♀); *Ptychohyla euthysanota* MCZ A-34997; *Ptychohyla hypomykter* USNM 343526, USNM 343530, USNM 343566, USNM 580114; *Ptychohyla leonhardschultzei* MCZ A-55298, MCZ A-55299, MCZ A-55300, MCZ A-55301, MCZ A-55302 MCZ A-55303, USNM 266248.



**Figure S1.** Ventral view of the mouth of a male of *Plectrohyla guatemalensis* (USAC 45332). A few long and pointed teeth are digitally delimited by white broken lines.



**Figure S2.** Examples of absence and presence of nuptial pads in *Plectrohyla* species. A. Absence of nuptial pads in *Plectrohyla guatemalensis* (USNM 343490). B. Nuptial pad in *Plectrohyla dasypus* (USNM 514413). Inset. Detail of cone-shaped papillary epidermal projections covering the finger II and the prepollex. Scale bars: A, B: 1 mm. Inset: 500  $\mu$ m.



**Figure S3.** Detail of ordinary serous glands in the mental area of *Ptychohyla hypomykter* (USNM 34526). Note distinctive granules and the spherical shape of the secretory portion. Scale bar: 50  $\mu$ m.