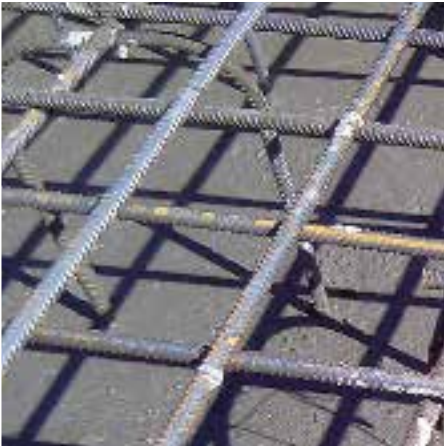


Vindpark Örbacken

Information



Detta är Vindpark Örbacken

Vindpark Örbacken är Östergötlands största vindpark. Vindparken beräknas producera drygt 64 GWh förnybar energi per år. Det motsvarar behovet av hushållsel för drygt 12 500 hushåll. Parken driftsattes i början av 2012.

PROJEKTBESKRIVNING

Projektet är lokaliserat vid gränsen mellan Boxholms- och Mjölby kommuner, ca 7 km söder om Mjölby centrum och öster om Svartån. Området utgörs främst av skogsmark med visst inslag av åkermark. De skogliga bestånden varierar i ålder och domineras av barrskog men även en hel del avverkade ytor finns i området.

Projektet erhöll tillstånd från Länsstyrelsen Östergötland 28 maj 2010. Tillståndsbeslutet avsåg elva vindkraftverk och överklagades inte. Slutlig placering av vindkraftverken har godkänts av tillsynsmyndigheten genom beslut i december 2010. Stena Renewable övertog projektet Örbacken med tillstånd för byggnation av elva verk våren 2010. Byggnation av vindparken pågick under hela 2011.

BESÖK I PARKEN

Risk för nedfallande is/snö vid viss väderlek vintertid. Allemansrätten gäller. Respektera naturen, håll hundar kopplade och ta med skräpet hem. Området beträdes på egen risk.

VINDPARK ÖRBACKEN PÅ NÄTET

På Stenas hemsida kan du läsa mer om vindpark Örbacken. Besök www.stenarenewable.se/projekt/projektorbacken/

VINDKRAFT ÄR EFFEKTIVT




Vindkraft på rätt läge är ett kostnadseffektivt sätt att producera el och vindkraften hjälper till att sänka elpriset. Vindkraften går fort att bygga ut och kan redan idag bidra med ren elektricitet. Ett modernt vindkraftverk producerar den energi som går åt till tillverkning, montage, drift och nedmontering på ca tre till sex månader.

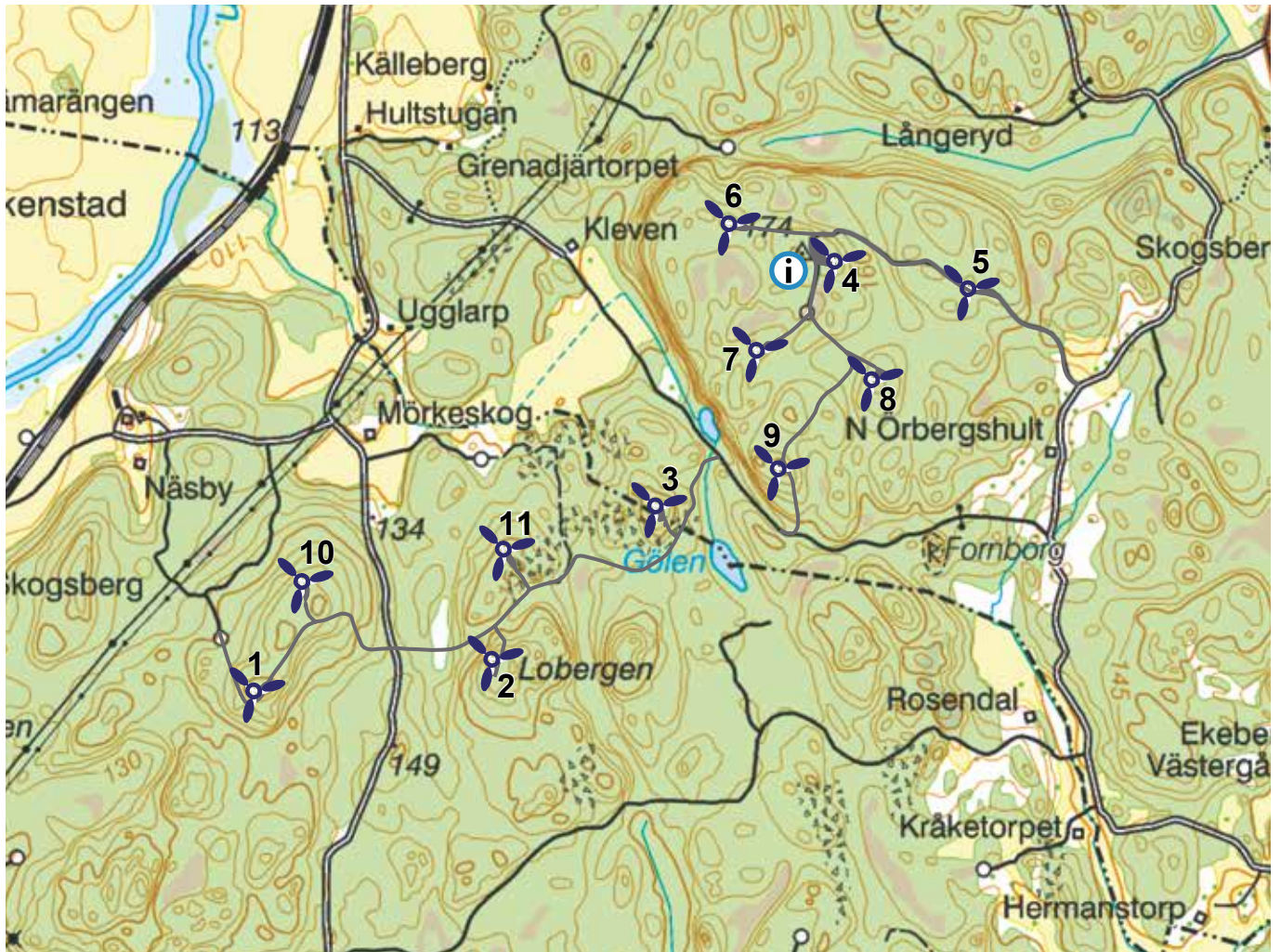
VINDKRAFT ÄR NÖDVÄNDIGT

Konsumtionen av elektricitet växer i takt med ökat välbefinnande samtidigt som merparten av Europas produktionskapacitet av el är föråldrad och påverkar miljön och klimatet negativt. Det behövs mer elektricitet och den skall vara miljövänlig.

VINDKRAFT ÄR MILJÖVÄNLIGT

Vinden är en gratis och uteslutande energikälla och el från vindkraft produceras därför utan utsläpp av svavel, kväve och koldioxid.

-  Placering av vindkraftverk
-  Ny tillfartsväg
-  Informationsskylt



Vindpark Örbacken, bestående av elva verk, togs i drift i början av 2012.

KORT FAKTA

VINDKRAFTVERK

Antal:	Elva vindkraftverk
Totalhöjd:	149,8 meter
Effekt:	2,5 MW per vindkraftverk
Leverantör:	General Electric
Beräknad produktion:	65 GWh
Driftstart:	2012

MILJÖNYTTA: Vindparkens produktion av förnybar energi motsvarar hushållsförbrukningen av el för 13 000 hushåll.

VÄGAR OCH FUNDAMENT

Entreprenör:	Mobjer Entreprenad/BEFAB
Nybyggda vägar:	Ca 4 km
Upprustning väg:	Ca 2 km
Fundament:	Gravitationsfundament

ELNÄT

Leverantör:	Vattenfall
Spänningsnivå:	33 kV
Högspänningskabel:	Ca 9 km



VINDBONUS

Varje år delar Stena ut 10 000 kr per byggt vindkraftverk till föreningslivet i den kommun där vindparken är belägen. Sista ansökningsdagen för Vindpark Örbacken är 30 november. För ansökningsblankett besök vår hemsida, www.stenarenewable.com

KONTAKT

Har du frågor eller synpunkter om Vindpark Örbacken är du välkommen att kontakta oss på 031-85 53 90 eller vind@stenarenewable.com.

Söker du mer information om oss så besök gärna vår hemsida www.stenarenewable.com

STENA SFÄREN

Stena Sfären är en familjeägd grupp av internationella företag som är verksamma inom återvinning, färjelinjer, offshore, rederi, fastigheter och finans. Stena Sfären har sedan 70 år sitt säte och huvudkontor i Göteborg. Stena Renewable med dotterbolag har till uppgift att uppföra och långsiktigt förvalta större vindparker.



Vindkraft gör skillnad