

VILLE E CASE
PROFABBRICATE

L'ARCHITETTO: Hudson Architects

Avvolta nel profumo del cedro

Enveloped by the scent of cedar

Servizio a cura di: Raffaella Balespieri, architetto
Foto di: Steve Townsend

24

L'ARCHITETTO ANTHONY HUDSON, TITOLARE DELLO STUDIO HUDSON ARCHITECT, SI ISPIRA A TIPOLOGIE RURALI ED È AFFASCINATO DALLA PERIZIA ARTIGIANA, MA LA SUA PRINCIPALE PREOCCUPAZIONE È FORNIRE AI COMMITTENTI CASE IN CUI SIA PIACEVOLE VIVERE, SENZA INDULGERE NELLA NOSTALGIA DI FORME PASSATE

ARCHITECT ANTHONY HUDSON, OWNER OF THE HUDSON ARCHITECT PRACTICE, IS INSPIRED BY RURAL BUILDING STYLES AND IS FASCINATED BY TOP-LEVEL CRAFTSMANSHIP BUT HIS MAIN CONCERN IS TO PROVIDE CUSTOMERS WITH HOUSES WHICH ARE GREAT TO LIVE IN WITHOUT INDULGING IN NOSTALGIA FOR PAST FORMS

www.dibaio.com



La Cedar House dello Studio Hudson Architects, una residenza privata di recente costruzione nel Norfolk, costituisce una guida per un nuovo prototipo di casa moderna realizzata con particolare attenzione ad evitare sprechi di carattere economico.

Dispiega il suo criterio di costruzione innovativa che semplifica il processo costruttivo senza compromettere l'architettura della casa. Progettata per un fotografo e per la sua famiglia, le istruzioni impartite erano per una casa semplice formata da due camere da letto più una terza con funzioni sia di stanza per gli ospiti che di "office".

Un'area separata della casa doveva contenere una camera oscura ed uno spazio più ampio adibito a "gallery/studio" con separato accesso per il carico di grandi tele e stampe. L'ubicazione dell'edificio ha dettato la copertura esterna della casa. Situa nella campagna del North Elmham, sul

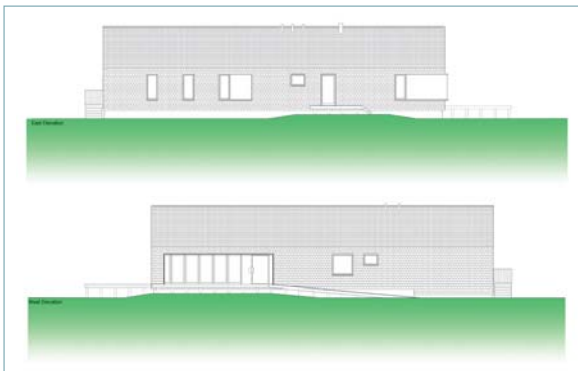
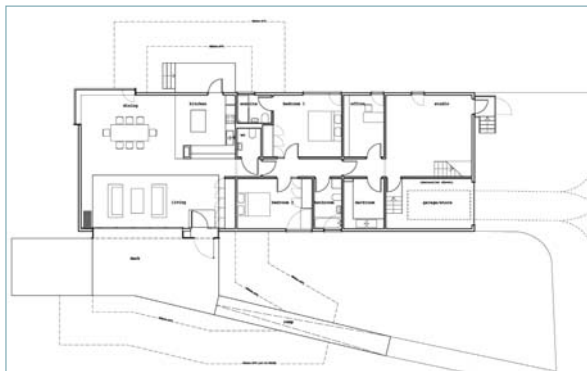
fiume Wensum, era importante che l'edificio fosse in armonia con i suoi dintorni e si integrasse comodamente con il locale paesaggio agricolo. Hudson Architects ha progettato un modesto edificio rurale semplice nella sua forma ed evocativo di una funzionale fattoria. Questo progetto ha portato la ricerca verso possibili semplici metodi costruttivi. Lavorando con ingegneri di strutture Alan Conisbee Associates e specialisti di costruzioni rurali Framework CDM, lo studio ha adottato il sistema Framework di pannelli prefabbricati in legno per pavimenti, mura e soffitti realizzando l'intero edificio con estrema velocità di assemblaggio sul luogo ed offrendo alti livelli di isolamento.

Ciò che di eccezionale c'è nella casa è il modo in cui i progettisti hanno realizzato complessi spazi di interni da un sistema prefabbricato. Con la voglia di espandere le proprietà del sistema a pannelli, Hudson Architects ha scoper-

to che una leggera struttura del tetto avrebbe eliminato le travi del soffitto permettendo soffitti più elevati e spazi aperti senza giunture, e quelle ampie aperture, anche attraverso gli angoli, sono state realizzate senza la necessità di avere il rinforzo di addizionali elementi strutturali.

ESTERNAMENTE L'EDIFICIO È STATO INTERAMENTE RIVESTITO CON 15.000 ASSICELLE DI CEDRO NON TRATTATO, UN MATERIALE CHE CONTRASTA CON IL SISTEMA PREFABBRICATO SOTTOSTANTE. ACCOPPIATO CON LE CHIARE LINEE DELLA FINESTRA IN ALLUMINIO CIRCONDA E SI INTEGRA IN UN DISEGNO, CHE INTELLIGENTEMENTE NASCONDE L'INTRUSIVO SISTEMA PER L'ACQUA PIOVANA; IL CEDRO APPARE COME UN MANTELLO PROTETTIVO CHE SI POSA ARMONIOSAMENTE CON L'AMBIENTE AGRESTE.

EXTERNALLY, THE BUILDING HAS BEEN CLAD WITH FIFTEEN THOUSAND UNTREATED CEDARWOOD LATHS, A MATERIAL THAT CONTRASTS WITH THE PREFABRICATED SYSTEM BELOW. COUPLED WITH THE CLEAR LINES OF THE ALUMINUM WINDOW, IT SURROUNDS AND IS INTEGRATED IN A DESIGN THAT CLEVERLY HIDES THE INTRUSIVE RAINWATER SYSTEM; THE CEDAR APPEARS AS A PROTECTIVE CLOAK THAT BLENDS IN HARMONIOUSLY WITH THE RUSTIC ENVIRONMENT.





The Cedar House by the Hudson Architects practice, a recently constructed private residence in Norfolk, serves as a guide for a new prototype for a modern house built with particular attention to avoiding wasting money. He explains his innovative construction criterion that simplifies the building process without compromising the architecture of the house.

He is designing for a photographer and his family; his brief was for a simple house with two bedrooms plus a third which could act both as a guest room and the office. A separate area of the house had to contain a dark room and a larger space to serve as a gallery/studio with a separate access for loading large canvasses and prints. The position of the building has dictated the outer roof of the house.

Situated in the North Elmham countryside on the river Wensum it was important for the building to be in harmony with its surroundings and blended in with the local agricultural landscape. Hudson Architects has designed a modest rural building that is simple in form and reminiscent of a working farm. This design has led to the search for possible simple building methods.

Working with structural engineers Alan Conisbee Associates and rural building experts Framework CDM, the practice adopted the Framework system of prefabricated wooden panels for the floors, walls and cei-





27

lings and built the entire building very quickly, through on-the-spot assembly offering high levels of insulation. What is exceptional in the house is the method with which the designers created complex interior spaces from a prefabricated system.

With the wish to expand the properties of the panel system, Hudson Architects discovered that a light roof structure would have eliminated the highest ceiling beams and open spaces without jointing, and those wide open spaces perhaps with the use of corners have been produced without the need to have the reinforcement of additional structural elements.



GLI ARCHITETTI DELLO STUDIO HUDSON HANNO AVUTO LA CAPACITÀ DI CONSEGNARE UN PROGETTO INNOVATIVO E DETTAGLIATO A BASSO COSTO UNENDOSI IN UNA PARTNERSHIP INFORMALE CON GLI APPALTATORI, FRAMEWORK CDM, CON I QUALI HANNO COLLABORATO COSTANTEMENTE. LA SFIDA ORA È LAVORARE CON IL SETTORE DELLE COSTRUZIONI DI CASE PER RAFFORZARE QUESTA INNOVAZIONE E APPLICARE LE LEZIONI IMPARATE AL SETTORE DELLE COSTRUZIONI DI CASE "DI MASSA".

THE ARCHITECTS AT HUDSON'S HAVE BEEN ABLE TO PROVIDE AN INNOVATIVE AND DETAILED PROJECT AT LOW COST ASSOCIATING THEMSELVES INFORMALLY WITH THE CONTRACTORS, FRAMEWORK CDM, WITH WHOM THEY HAVE WORKED CONTINUOUSLY. NOW THE CHALLENGE IS TO WORK WITH THE HOUSE BUILDING SECTOR TO REINFORCE THIS INNOVATION AND APPLY THE LESSONS LEARNT IN THE "MASS" HOUSE BUILDING FIELD.