

## Module freecooling FR2xx



Détection CO<sup>2</sup>



Détection COV



Détection pluie



Module central



Température INT



Température EXT



Vitesse du vent



Bouton de commande  
manuelle



Télécommande  
en option

Possibilité de commander les amenées d'air frais  
type portes automatiques ou châssis d'amenée d'air



Châssis d'amenée d'air



Portes automatiques

[www.desenfumage.com](http://www.desenfumage.com)



## Désenfumage prioritaire

Le désenfumage est prioritaire sur l'aération, si votre module freecooling demandait la fermeture à cause de la pluie, par exemple, l'alarme incendie ouvrira tout de même vos DENFC

## Fonctionnement

Les châssis DENFC s'ouvrent pour évacuer l'air chaud suivant deux critères : température intérieure et extérieure.

En cas de pluie, le détecteur de pluie demande la fermeture des DENFC de même qu'en cas de grand vent.

Une horloge annuelle permet de faire fonctionner le mode automatique suivant des plages horaires à définir.

Les détecteurs de gaz CO<sup>2</sup> et COV ouvrent les châssis pour assainir l'air

**Priorité au désenfumage**

## 2 modes de fonctionnement

### Mode automatique :

Entièrement géré par le module

### Mode manuel :

Aération forcée par bouton montée - descente

## Références de commande

Module standard	FR215
Module KNX	FR220
Module 0/10V	FR230
Module Z-Wave	FR250

## Options

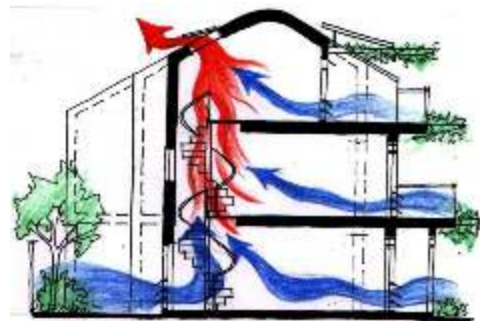
Télécommande groupée  
Sortie de commande GTC  
Contrôle via bus KNX®, 0/10 V ou Z-wave  
Capteur solaire  
Commande de stores

# Module Freecooling



**Rendez utile votre désenfumage**

[www.desenfumage.com](http://www.desenfumage.com)



**QUE DES AVANTAGES...**



*Pariez sur  
L'avenir*

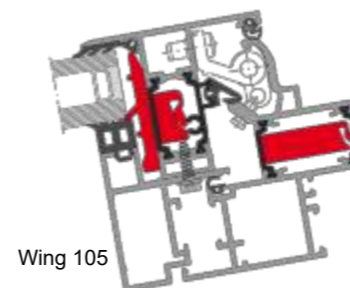
**Nous vous proposons une solution clé en main**

**Un seul intervenant de l'étude technique à la réception du chantier**

**Nous pouvons réaliser pour vous :**

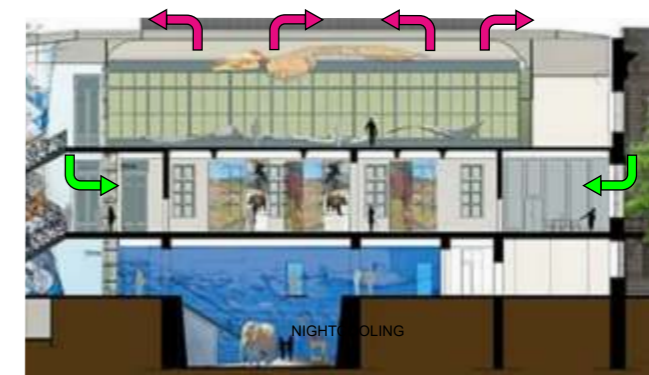
- étude thermique
- étude économique
- fourniture et pose
  - du désenfumage
  - des portes automatiques
  - des rideaux métalliques de protection
  - de l'occultation diurne par stores automatisés
  - des autres amenées d'air frais
  - des rideaux métalliques de protection des portes automatiques
- interfaçage de tous ces éléments
- mise en service
- maintenance et entretien de l'ensemble

- ✓ Plus de gros boîtiers rouges disgracieux
- ✓ Plus de cuivre apparent
- ✓ Plus de câble ni de poulies qui pendent
- ✓ Moteurs esthétiques pouvant être encastrés dans les profils
- ✓ Plus de châssis mal adaptés aux ouvrages environnants
- ✓ Plus de problème de garantie décennale ou biennale
- ✓ Moindre coût car moins d'ouvrants d'aération
- ✓ Ouverture automatique par thermostat ou GTC / GTB
- ✓ Limitation d'ouverture réglable par ordinateur
- ✓ Certification des DENFC CE conforme EN12101-2
- ✓ Conformité des DENFC à la norme NF S61-937-1-7-8
- ✓ Armoires de contrôle certifiées NF S61-938
- ✓ TRES GRANDES DIMENSIONS
- ✓ TRES FAIBLES PENTES (2°)
- ✓ Maintenance facile
- ✓ Fiabilité de l'installation
- ✓ Ouverture motorisée télécommandée
- ✓ Aération de confort
- ✓ Détection pluie - vent
- ✓ Rafraîchissement nocturne



## Principe du freecooling

- ventilation nocturne
- protection solaire diurne



En partenariat avec les sociétés D+H et RAICO, ATS vous propose le DENFC respectant les directives RT2015, les principes BREEAM et HQE

**“ Diminuez votre coefficient Bbio et votre valeur Tic avec les DENFC(\*) réalisés avec les profilés RAICO (\*\*) et les moteurs D+H. ”**

Grâce à la technologie D+H et RAICO, vos DENFC vont devenir des organes privilégiés dans vos constructions. Fini les tubes de cuivre qui courent partout, les énormes boîtiers rouges d'une laideur incomparable et d'une technique vieillissante.

Faites entrer dans vos bâtiments une technologie de pointe pour désenfumer et aérer sans contrainte.

Le désenfumage électrique vous permet de limiter voire de supprimer les systèmes de climatisation d'été. Car grâce à nos DENFC, vous pouvez aérer de nuit vos locaux et utiliser l'air frais extérieur. Notre technologie se base sur des armoires de gestion conformes à la norme NF S61-938 permettant l'aération nocturne avec une priorité au désenfumage.

Vos châssis s'ouvrent à l'heure convenue si la météorologie le permet (détection de pluie et de vent), si la température extérieure est inférieure à la température intérieure, dans les plages horaires paramétrées et pour un air sain, des détecteurs de CO<sup>2</sup> et de COV.

Notre technologie permet de commander aussi des ouvrants d'amenée d'air frais comme des fenêtres motorisées, des portes automatiques coulissantes, etc.

Les profilés RAICO Wing 105 permettent de réaliser des châssis en triple vitrage, d'une dimension jamais vue (2500 x 1600) allant jusqu'à 320 kg de vitrage !!! Et dans le cas d'une pente inférieure à 25°, on double la surface d'ouvrant... Ces châssis peuvent s'installer dans des verrières à faible pente (à partir de 2°) En façade, la limite de côtes de châssis DENFC est de 4 mètres dans une des 2 dimensions (hauteur ou largeur) avec un maximum de 5.42 m<sup>2</sup> de surface et un poids de 193 kg ! Les châssis RAICO seront parfaitement intégrés à votre verrière ou votre mur rideau.

(\*)DENFC : fenêtre de désenfumage conforme à la norme EN 12101-2

(\*\*) pour les châssis de façade, la série est Therm+ ou Frame+

**PLUS DE LIMITES**