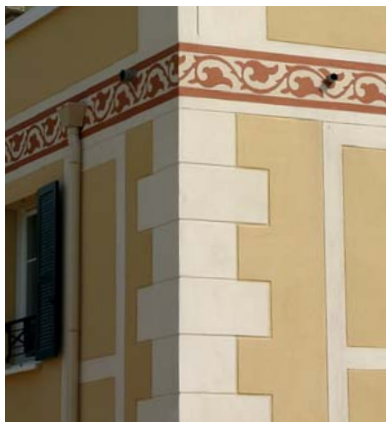
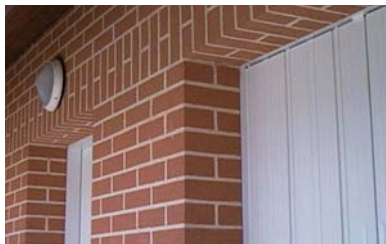


Personnalisez et Décorez vos façades

Le matriçage d'enduit minéral **weber.terrano** *print* permet de créer des décors en conjuguant les effets de relief, de textures et de couleurs.

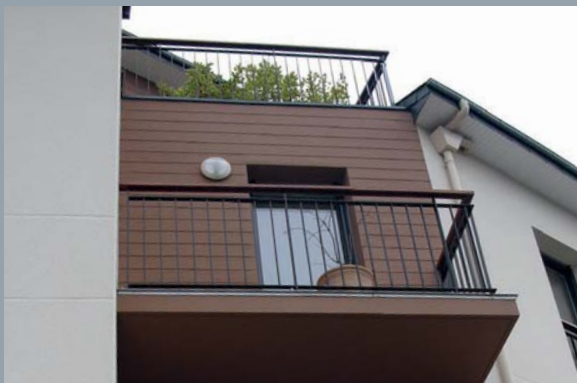


Ensemble, durablement !

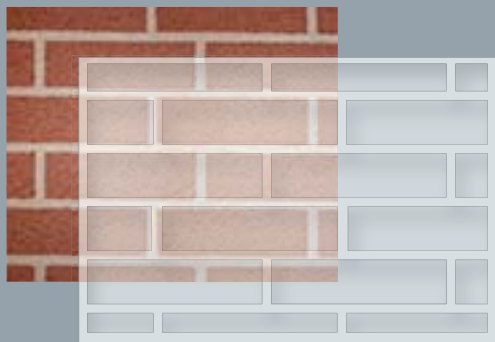
Retrouvez-nous sur www.weber.fr et sur smartphone avec **Weber FR**

weber
SAINT-GOBAIN

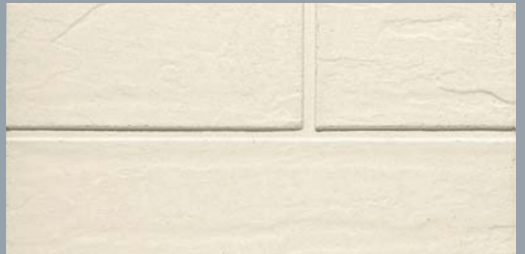
Décors bois



Décors briques



Décors pierres de taille



Frises



Décor enduits matricés



Weber **Terranova print**

Terranova print est un procédé innovant et breveté d'enduit matricié. Il se compose de 3 éléments indissociables :

- Le savoir-faire des entreprises licenciées
- Un enduit minéral à la chaux, spécifique au procédé
- Des outillages de mis en oeuvre développés pour cette technique

Certifié par le CSTB, **weber.terranova print** vous apporte la pérennité et la garantie d'un enduit traditionnel de façade.



Un besoin ?... des solutions !



Le site **weber.fr** est fait pour vous...
et avec notre **application smartphone**
vous avez tout Weber dans votre poche !

Scannez ce QRCode
pour installer
l'application Weber FR.



CACHET ENTREPRISE

Saint-Gobain Weber France

Centre de Renseignements Techniques

▶ N° Indigo 0 820 00 33 00

0,12 € TTC / MN

www.weber.fr



Agissez pour
le recyclage des
papiers avec
Weber
et Ecofolio.



weber
SAINT-GOBAIN