

NOTRE FLOTTE

- 52 moteurs (100% normes EURO 5/EURO 6) et 185 remorques de tout type :
- 15 châssis avec génératrice
- 4 châssis bennant 20 pieds (2 ou 3 essieux)
- 1 châssis extra-surbaissé
- 20 châssis surbaissés
- 4 plateaux
- 1 tautliner "Open-box"
- 3 engins de maintenance

Depuis JUN 2013, la société ATLANTIC TRANS-CONTAINERS est engagée dans la démarche Charte CO2 auprès de l'ADEME

NOTRE EQUIPE

- 65 collaborateurs à votre service



NOS SERVICES À VOTRE ÉCOUTE

- **Service Commercial**
Tél. : 02 98 39 45 47 - fax : 02 98 39 59 84

Christine JAOUËN
c.jaouen@atcontainers.com
Gilles LAVOLE
g.lavole@atcontainers.com

- **Service Exploitation**
Tél. : 02 99 69 29 00 - fax : 02 99 69 29 09
commande-atc@atcontainers.com
montoir@atcontainers.com

- **Service Dépôt**
Tél. : 02 99 69 29 08
mad@atcontainers.com
depot.rennes@atcontainers.com

- **Service LE HAVRE**
Tél. : 02 35 26 35 62

t1-atc@atcontainers.com (pour les NSTI)
atc76@atcontainers.com

- **Service Comptabilité**
Tél. : 02 98 39 45 47
Karime LE GUENNEC
k.leguennec@atcontainers.com

- **Service Facturation**
Tél. : 02 98 39 45 47
Gilles LAVOLE
g.lavole@atcontainers.com

VOTRE SOLUTION TRANSPORT

atc

VOTRE SOLUTION TRANSPORT



FDG
GROUPEMENT

Objectif CO2
Les transporteurs s'engagent



atc

VOTRE SOLUTION TRANSPORT

Société familiale créée en 1965, les TRANSPORTS J. JAOUËN développe initialement une activité de transports d'hydrocarbures et de bennes.

En 1988, la société diversifie son activité dans le transport de conteneurs maritimes et crée en 1993, la SAS ATLANTIC TRANS-CONTAINERS (ATC).

Nous avons adhéré au groupement FLO en Décembre 2013 dans le cadre de la diversification de nos métiers.



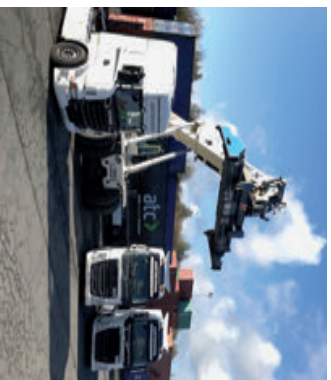
NOS SITES

Les fonctions administratives et financières sont basées au siège social situé à BANNALEC (29).

L'activité de transports et logistique s'articule aujourd'hui autour de 3 sites d'exploitation :

- **L'agence de RENNES (35)** qui regroupe sur 50000m² à LA MEZIERE et à proximité des axes routiers
 - ↳ Le service EXPLOITATION
 - ↳ Le service DEPOT (Port à sec)
 - ↳ Le service ATELIER-MAINTENANCE
- **L'agence de MONTOIR-de-BRETAGNE (44)** située sur la zone portuaire du GPMN (Grand Port Maritime de Nantes St Nazaire).
- **L'agence du HAVRE (76)** située au coeur de la zone portuaire du Grand Port Maritime du Havre (HAROPA).

Les sites sont tous clôturés et sous vidéo-surveillance afin de sécuriser les marchandises de nos clients dans le respect de la déclaration de sûreté OEA (Opérateur Economique Agréé).



NOS PRESTATIONS

- **TRANSPORTS MULTIMODAL** Spécialiste du **ONE-WAY**, en **DRY, HC, reefer** ou **dangereux**, nous proposons quotidiennement :

- ↳ LE HAVRE - RENNES
- ↳ LE HAVRE - MONTOIR-de-BRETAGNE

Et aussi :

- ↳ LE HAVRE - CHOLET
- ↳ LE HAVRE - LYON
- ↳ LE HAVRE - BORDEAUX
- ↳ LE HAVRE - GENNEVILLIERS
- ↳ LE HAVRE - ANVERS/ZEEBRUGGE/ROTTERDAM
- ↳ LE HAVRE - FOS...

En fonction de vos besoins, nous réalisons également des transports en **ALLER-RETOUR**.

- **TRANSPORTS DE LOT**
 - ↳ En tautliner "Open-box"
 - ↳ En plateau
- **AFFRETEMENT**
- **VENTE & LOCATION de conteneurs**
- **ACTIVITÉ DÉPÔT**
 - ↳ Manutentions
 - ↳ Stockage
 - ↳ Préparations spécifiques