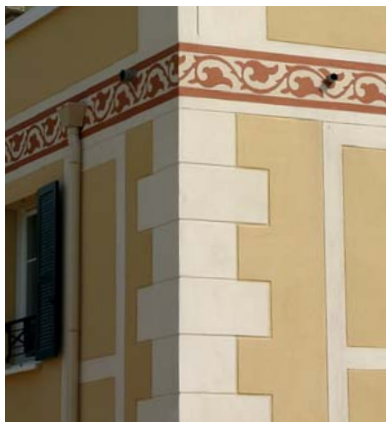
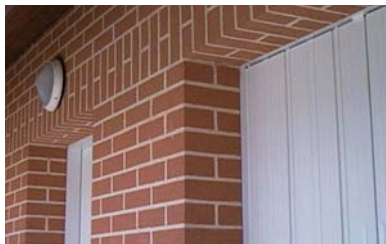


# Personnalisez et Décorez vos façades

Le matriçage d'enduit minéral **weber.terrano** *print* permet de créer des décors en conjuguant les effets de relief, de textures et de couleurs.

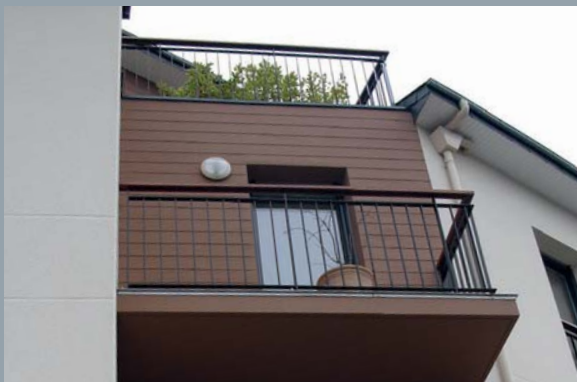


**Ensemble, durablement !**

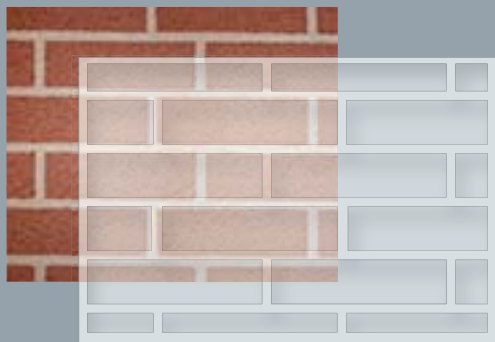
Retrouvez-nous sur [www.weber.fr](http://www.weber.fr) et sur smartphone avec **Weber FR**

**weber**  
SAINT-GOBAIN

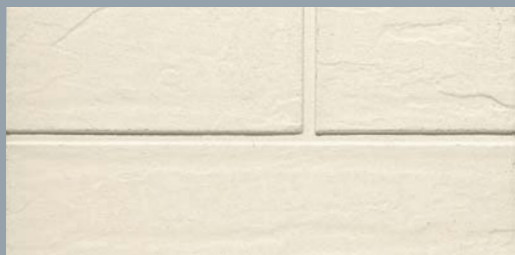
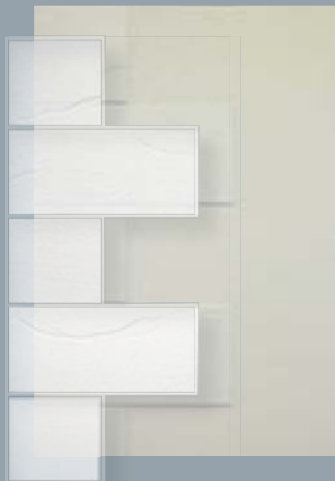
# Décors bois



# Décors briques



# Décors pierres de taille



# Frises



# Décor enduits matricés



# Weber **Terranova print**

**Terranova print** est un procédé innovant et breveté d'enduit matricié. Il se compose de 3 éléments indissociables :

- Le savoir-faire des entreprises licenciées
- Un enduit minéral à la chaux, spécifique au procédé
- Des outillages de mis en oeuvre développés pour cette technique

Certifié par le CSTB, **weber.terranova print** vous apporte la pérennité et la garantie d'un enduit traditionnel de façade.



## Un besoin ?... des solutions !



Le site **weber.fr** est fait pour vous...  
et avec notre **application smartphone**  
vous avez tout Weber dans votre poche !

Scannez ce QRCode  
pour installer  
l'application Weber FR.



CACHET ENTREPRISE

Saint-Gobain Weber France

Centre de Renseignements Techniques

▶ N° Indigo 0 820 00 33 00

0,12 € TTC / MN

[www.weber.fr](http://www.weber.fr)



Agissez pour  
le recyclage des  
papiers avec  
Weber  
et Ecofolio.



Cette entreprise  
a fait certifier sa  
chaîne de contrôle.  
[pefc-france.org](http://pefc-france.org)



**weber**  
SAINT-GOBAIN