

# FICHE

## prescription



### Gamme 85mm

Ouvrant de 58mm

Dormant de 85mm

### Profils à double rupture de pont thermique

### 4 points de fermeture par vantail (têtières)

À partir de 160cm de hauteur

### Vitrage de 24mm

À Faible Emissivité (FE) et remplissage

Argon  $U_g = 1.1 \text{ W}/(\text{m}^2.\text{K})$

Intercalaire Warmedge en option

Seuil de 40mm laqué avec rail polyamide noir

### Réglementation handicapée

Seuil alu anodisé naturel de 20mm (uniquement pour BC2 et BC4)

### Coulisses de volet roulant intégrées

à la tapée de doublage pour la pose en applique (uniquement pour le bloc baie)

### Poignée ergonomique design

Avec loquet de verrouillage intégré et système de fermeture breveté SY

### Joint et intercalaire de vitrage noirs

Pour une esthétique parfaite

### Bouchons de finition

Aux extrémités des profils ouvrants

### Drainage des eaux de pluie masqué

Pas de trou d'évacuation d'eau en façade

### Certifications et Labels

ISO 9001 et 14001

QUALIMARINE

QUALICOAT

CÉKAL

Marquage CE

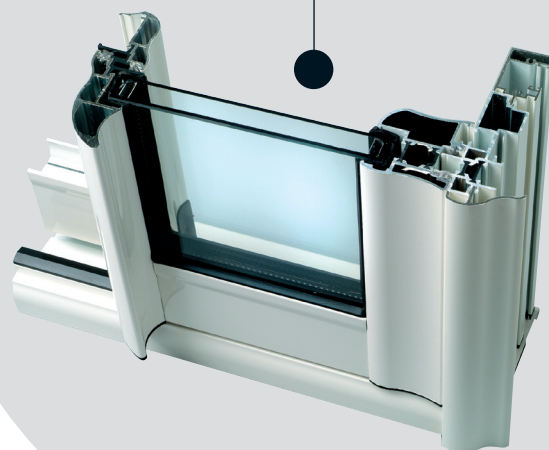
### $U_w = 1.8 \text{ W}/(\text{m}^2.\text{K})$

$S_w = 0.46$

$Tl_w = 63\%$

### Classement AEV

A\*3 E\*5B V\*A2



**COUPE SYal**  
Coulissant



### AFFICHAGE ENVIRONNEMENTAL

Sur tous nos devis et confirmations de commande sont indiquées, pour chaque produit, les émissions de CO2 (en kg) dégagées pour le fabriquer.

WWW.SYBOIS.COM

SY