

Une démarche associative définie par des objectifs :

Gérer et administrer toute institution et service destinés à l'accueil, l'hébergement et l'insertion sociale et professionnelle des jeunes.

Mettre en oeuvre toute action de nature à faciliter l'accès des jeunes à un logement autonome.

Participer à toute instance relative au logement et à l'insertion sociale et professionnelle des jeunes.

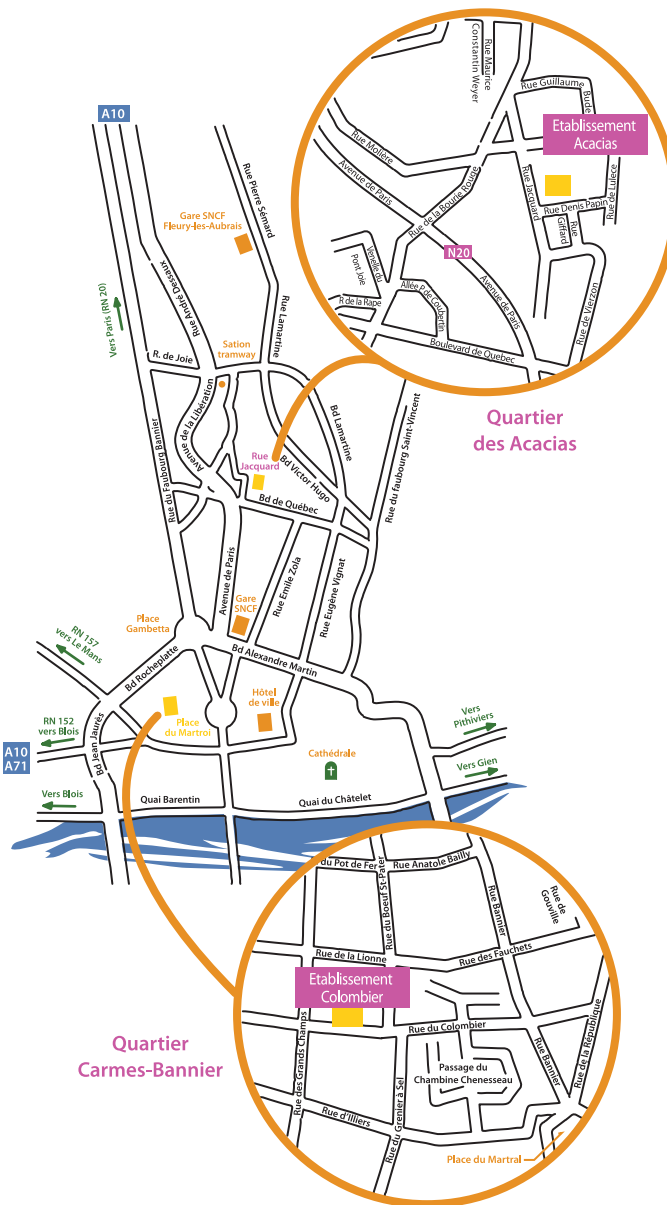
... soutenue par des partenaires

État, Conseil Régional du Centre-Val de Loire, Conseil Départemental du Loiret, Caisse d'Allocations Familiales du Loiret, Orléans Métropole.



... reconnue par des agréments

Association loi 1901 à but non lucratif, agréée FJT, Résidences Sociales, Jeunesse et Éducation Populaire.



L' Association Résidences Jeunes Acacias Colombier
RJAC

Propose des logements conventionnés APL
aux jeunes de 16 à 30 ans, célibataires ou couples.



L'ASSOCIATION




RESIDENCES JEUNES
ACACIAS COLOMBIER

Vous propose un ensemble de logements
et de services...

Logements conventionnés APL

Acacias

- T1, T1' et T1 bis de 15 m² à 29 m²
- Logements meublés avec salle d'eau et coin cuisine pour certains
- Wifi sur site 
- Toutes charges comprises [électricité, eau, chauffage, charges locatives...]

Ces logements sont loués avec une offre de restauration.

Molière

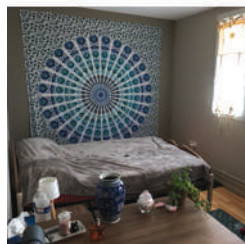
- T1' et T1 bis de 22 m² à 30 m²
- Logements meublés avec salle d'eau et coin cuisine
- Toutes charges comprises [électricité, eau, chauffage, charges locatives...]

Denis Papin

- T1 bis et T2 de 35 m² à 50 m²
- Logements meublés avec salle de bains et coin cuisine
- Parking privatif
- Charges comprises [sauf électricité, chauffage et production d'eau chaude]

Autres logements

- T1 bis et T2 de 30 m² à 50 m²
- Logements meublés et cuisine séparée ou non
- Charges comprises [sauf électricité, chauffage et production d'eau chaude]



RESTAURATION ET SALLES DE RÉUNION

Deux restaurants associatifs avec terrasse ou jardin fonctionnant en self service midi et soir, du lundi au vendredi, accessible à tous les adhérents et résidents (tarification adaptée, accueil de groupe sur réservation...)



Des salles de réunion de différentes capacités pour l'accueil de groupes de travail, de stages, de formation, mise à disposition d'équipements de projection, prestations annexes sur demande

SERVICES EN PLUS

Des lieux et des temps de rencontres (animation socioculturelle, cafétéria avec jeux, salle informatique avec accès internet, salles de loisirs).

Des facilités de fonctionnement (aide à la demande APL, paiement à terme échu, possibilité locapass...)


Des services aux résidents (accès sécurisé par badge, laverie sur site, vidéo-surveillance, prêt de matériel...)

Une possibilité d'accompagnement individualisé dans tous les domaines de la vie quotidienne (logement, emploi, formation, santé, accès aux droits), des actions de prévention et de promotion de la citoyenneté.




Logements conventionnés APL

Colombier

- T1, T1' et T1 bis de 16 m² à 28 m²
- Logements meublés avec salle d'eau et coin cuisine pour certains
- Wifi sur site 
- Toutes charges comprises [électricité, eau, chauffage, charges locatives...]

Ces logements sont loués avec une offre de restauration.

Illiers

- T1' et T1 bis de 20 m² à 35 m²
- Logements meublés avec salle d'eau et coin cuisine 
- Toutes charges comprises [électricité, eau, chauffage, charges locatives...]

Riobé

- T1 bis et T2 de 18 m² à 35 m²
- Logements meublés avec salle de bains et coin cuisine
- Charges comprises [sauf électricité, chauffage et production d'eau chaude]

Autres logements

- T1 bis et T2 de 30 m² à 50 m²
- Logements meublés et cuisine séparée ou non
- Charges comprises [sauf électricité, chauffage et production d'eau chaude]

