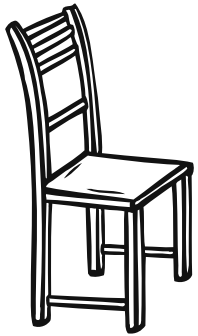
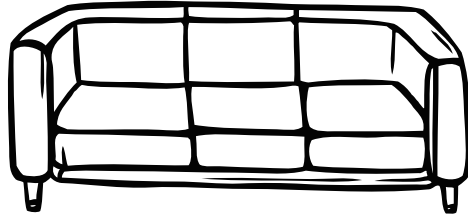


Notice d'emballage

CLIQUEZ SUR LE TYPE DE PRODUIT QUE VOUS DEVEZ EXPÉDIER :
ON VOUS DIT COMMENT L'EMBALLER.



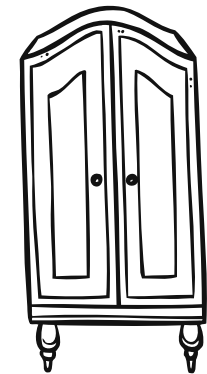
CHAISE



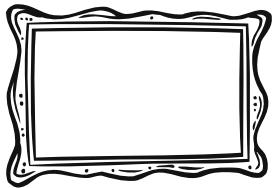
CANAPÉ & FAUTEUIL



LAMPE & LUSTRE



MEUBLE DE RANGEMENT



MIROIR & VITRE



TABLE



CONSEILS
GÉNÉRIQUES

Chaise

Responsabilité du vendeur.

— La livraison est assurée par vos soins (Colissimo, Mondial Relay, transporteur privé...) : votre responsabilité est engagée en cas de casse ou dommage pendant le transport.

— La livraison est assurée par Selency : notre transporteur se réserve le droit de vous faire signer une décharge si votre produit n'est pas suffisamment protégé. Emballez donc votre article avec soin et précaution : on vous donne ici tous les conseils nécessaires.

Savoir emballer une chaise.

Notre conseil : couvrez avec beaucoup de soin les pieds et les coins de la chaise avec du papier bulle et du carton.

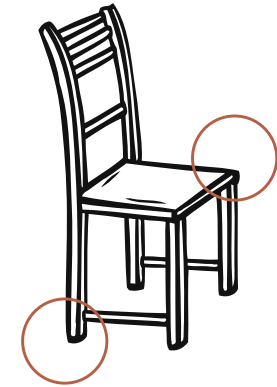
#01 - Enveloppez l'ensemble de la chaise de papier bulle (rien ne doit rester à l'air libre) et logez le tout dans un carton.

#02 - Entourez le tout de gros scotch.

PS : Les chaises en rotin, certes bien légères, ne font pas exception !

Il s'agit d'un lot ?

Empilez les chaises (par 2 ou par 3) et protégez le tout. Si vous avez plusieurs paquets, numérotez-les.



Qui assure votre livraison ?

Si la livraison est assurée par Selency :

#01 - Si votre produit est envoyé en plusieurs colis, numérotez-les (ex : 1/3, 2/3, 3/3, etc.).

#02 - Collez le bon d'enlèvement reçu par email sur chacun des colis de votre produit.

Si vous assurez la livraison par Colissimo ou Mondial Relay : nous vous conseillons de prendre une assurance pour prévenir tout risque de dommage pendant le transport.

Canapé & fauteuil

Responsabilité du vendeur.

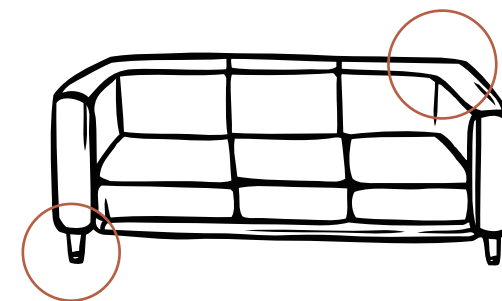
— La livraison est assurée par vos soins (Colissimo, Mondial Relay, transporteur privé...) : votre responsabilité est engagée en cas de casse ou dommage pendant le transport.

— La livraison est assurée par Selency : notre transporteur se réserve le droit de vous faire signer une décharge si votre produit n'est pas suffisamment protégé. Emballez donc votre article avec soin et précaution : on vous donne ici tous les conseils nécessaires.

Savoir emballer un canapé ou un fauteuil.

Pour les pieds : s'il est possible de les séparer du produit, n'hésitez pas à le faire et à les emballer de papier bulle.

Pour les coins : portez une attention particulière aux coins en les renforçant de papier bulle.



#01 - Enveloppez l'ensemble de papier bulle.

#02 - Ficelez l'ensemble avec du scotch.

Optionnel : si vous avez isolé les pieds dans un autre colis, numérotez chacun des colis (ex : 1/2 et 2/2).

Qui assure votre livraison ?

Si la livraison est assurée par Selency :

#01 - Si votre produit est envoyé en plusieurs colis, numérotez-les (ex : 1/3, 2/3, 3/3, etc.).

#02 - Collez le bon d'enlèvement reçu par email sur chacun des colis de votre produit.

Si vous assurez la livraison par Colissimo ou Mondial Relay : nous vous conseillons de prendre une assurance pour prévenir tout risque de dommage pendant le transport.

Lampe & lustre

Responsabilité du vendeur.

— La livraison est assurée par vos soins (Colissimo, Mondial Relay, transporteur privé...) : votre responsabilité est engagée en cas de casse ou dommage pendant le transport.

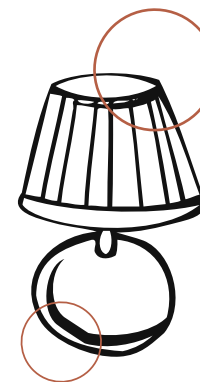
— La livraison est assurée par Selency : notre transporteur se réserve le droit de vous faire signer une décharge si votre produit n'est pas suffisamment protégé. Emballez donc votre article avec soin et précaution : on vous donne ici tous les conseils nécessaires.

Savoir emballer une lampe ou un lustre.

Pour une lampe : si c'est possible, emballez séparément l'abat-jour et le pied de la lampe.

#01 - Enveloppez chaque partie ou l'ensemble de 5 couches de papier bulle et logez-le(s) dans un carton (chacun). Tout doit être recouvert de papier bulle.

#02 - Ficelez l'ensemble avec du scotch.



Précaution pour matériaux fragiles (marbre, verre...)

— Indiquez la mention fragile sur votre colis.

— Protégez la partie fragile (pied en grès, albatre ou marbre...) de 6 couches de papier bulle puis recouvrez l'ensemble d'un carton.

Qui assure votre livraison ?

Si la livraison est assurée par Selency :

#01 - Si votre produit est envoyé en plusieurs colis, numérotez-les (ex : 1/3, 2/3, 3/3, etc.).

#02 - Collez le bon d'enlèvement reçu par email sur chacun des colis de votre produit.

Si vous assurez la livraison par Colissimo ou Mondial Relay : nous vous conseillons de prendre une assurance pour prévenir tout risque de dommage pendant le transport.

Meuble de rangement

Responsabilité du vendeur.

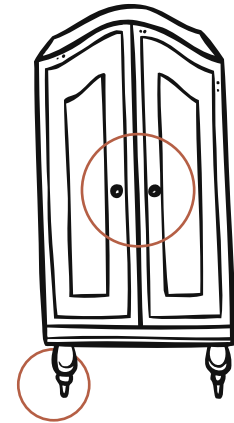
— La livraison est assurée par vos soins (Colissimo, Mondial Relay, transporteur privé...) : votre responsabilité est engagée en cas de casse ou dommage pendant le transport.

— La livraison est assurée par Selency : notre transporteur se réserve le droit de vous faire signer une décharge si votre produit n'est pas suffisamment protégé. Emballez donc votre article avec soin et précaution : on vous donne ici tous les conseils nécessaires.

Savoir emballer un meuble de rangement.

Il y a des portes : fermez-les parfaitement. Enveloppez le meuble de papier bulle et scotchez le tout.

Il y a des tiroirs / planches / plaques de verre : ôtez-les du produit principal et emballez-les séparément avec soin — plaques de verre à part dans du papier bulle et un carton.



#01 - Enveloppez chaque partie ou l'ensemble de couches de papier bulle et logez-le(s) dans un carton (chacun).

#02 - Ficelez chaque colis avec du gros scotch. Numérotez les colis.

Le meuble possède des clefs ?

Réservez-les dans une enveloppe à part. Scotchez l'enveloppe à l'intérieur du meuble et emballez ce dernier de papier bulle de sorte que les portes ne puissent pas s'ouvrir.

Qui assure votre livraison ?

Si la livraison est assurée par Selency :

#01 - Si votre produit est envoyé en plusieurs colis, numérotez-les (ex : 1/3, 2/3, 3/3, etc.).

#02 - Collez le bon d'enlèvement reçu par email sur chacun des colis de votre produit.

Si vous assurez la livraison par Colissimo ou Mondial Relay : nous vous conseillons de prendre une assurance pour prévenir tout risque de dommage pendant le transport.

Miroir & vitre

Responsabilité du vendeur.

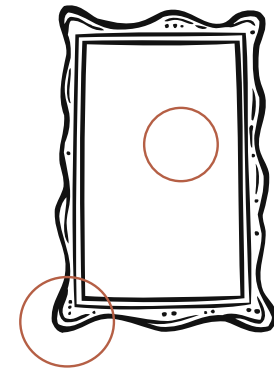
— La livraison est assurée par vos soins (Colissimo, Mondial Relay, transporteur privé...) : votre responsabilité est engagée en cas de casse ou dommage pendant le transport.

— La livraison est assurée par Selency : notre transporteur se réserve le droit de vous faire signer une décharge si votre produit n'est pas suffisamment protégé. Emballez donc votre article avec soin et précaution : on vous donne ici tous les conseils nécessaires.

Savoir emballer un miroir ou une vitre

La glace : quadrillez-la avec du ruban adhésif spécial peinture, ça absorbe les chocs.

Les coins : portez une attention particulière aux coins en les renforçant de papier bulle ou de carton.



Notre conseil

Enveloppez votre article de 5 couches de papier bulle minimum : rien ne doit être à l'air libre. Si possible calez l'ensemble dans un carton dans lequel votre produit ne peut bouger d'un pouce.

Qui assure votre livraison ?

Si la livraison est assurée par Selency :

#01 - Si votre produit est envoyé en plusieurs colis, numérotez-les (ex : 1/3, 2/3, 3/3, etc.).

#02 - Collez le bon d'enlèvement reçu par email sur chacun des colis de votre produit.

Si vous assurez la livraison par Colissimo ou Mondial Relay : nous vous conseillons de prendre une assurance pour prévenir tout risque de dommage pendant le transport.

Table

Responsabilité du vendeur.

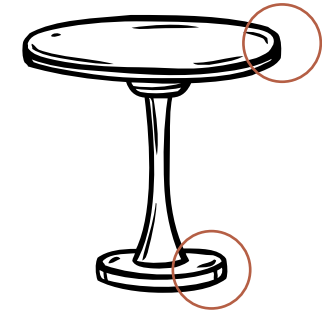
— La livraison est assurée par vos soins (Colissimo, Mondial Relay, transporteur privé...) : votre responsabilité est engagée en cas de casse ou dommage pendant le transport.

— La livraison est assurée par Selency : notre transporteur se réserve le droit de vous faire signer une décharge si votre produit n'est pas suffisamment protégé. Emballez donc votre article avec soin et précaution : on vous donne ici tous les conseils nécessaires.

Savoir emballer une table.

Pour le plateau et les pieds : s'ils sont séparables, emballez-les en plusieurs colis sinon en un seul tenant.

Pour les coins : portez une attention particulière aux coins en les renforçant de papier bulle ou de carton.



#01 - Enveloppez chaque partie ou l'ensemble de 4 couches de papier bulle et logez-le(s) dans un carton (chacun), particulièrement si le plateau est en verre.

#02 - Ficelez chaque colis avec du gros scotch. Numérotez bien les colis !

Précaution pour matériaux fragiles (marbre, verre...)

— Indiquez la mention fragile sur votre colis.

— Protégez la partie fragile de 5/6 couches de papier bulle puis recouvrez l'ensemble d'un carton et ficelez le tout avec du gros scotch.

— Si vous pouvez emballer le plateau entre 2 planches de bois et l'entourer de papier bulle ou film plastique, c'est idéal.

Qui assure votre livraison ?

Si la livraison est assurée par Selency :

#01 - Si votre produit est envoyé en plusieurs colis, numérotez-les (ex : 1/3, 2/3, 3/3, etc.).

#02 - Collez le bon d'enlèvement reçu par email sur chacun des colis de votre produit.

Si vous assurez la livraison par Colissimo ou Mondial Relay : nous vous conseillons de prendre une assurance pour prévenir tout risque de dommage pendant le transport.

Conseils génériques

SAVOIR EMBALLER SON PRODUIT

01

Les indispensables de l'emballage.

Carton
Papier bulle
Film étirable noir
Gros scotch

02

Les règles d'or à suivre.

- Le produit doit être entièrement recouvert de papier bulle et logé dans un carton.
- Les coins, les pieds et les tiroirs doivent connaître une protection particulière.
- Si vous séparez des entités du produit (pieds, vitre, porte, tiroir...), numérotez les colis et collez un bon d'enlèvement sur chacun (dans le cas d'une livraison Selency).

03

Colissimo / Mondial Relay.

Emballez votre produit et tapissez l'intérieur du carton de papier bulle, mousse ou journal (il faut complètement occuper l'espace à l'intérieur du carton).

Calez l'objet de sorte qu'il ne puisse pas bouger.

Fermez avec du ruban adhésif.