

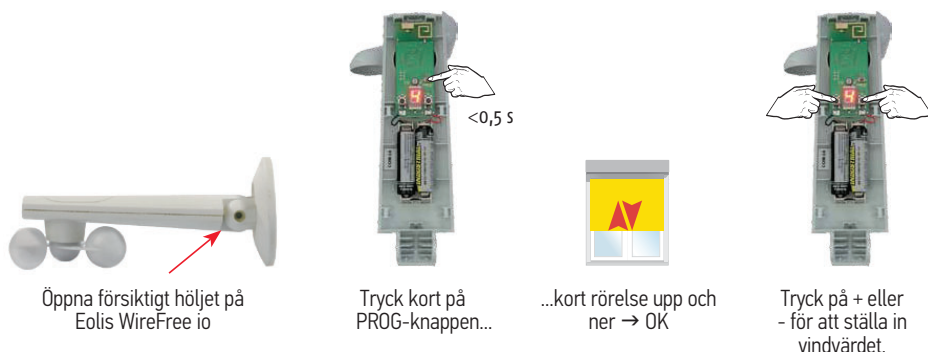
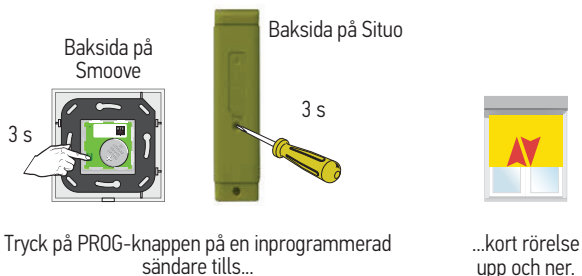
Snabbguide

Eolis WireFree io



Programmera Eolis WF io till en motor.

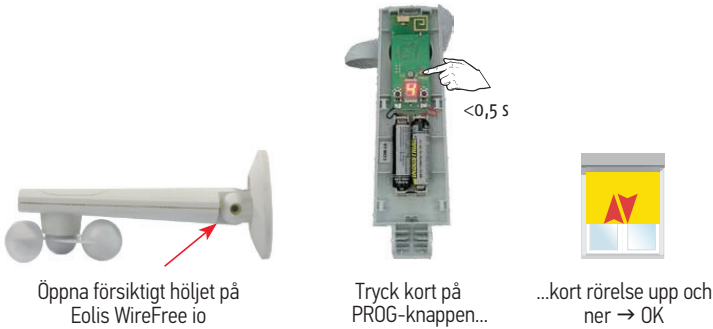
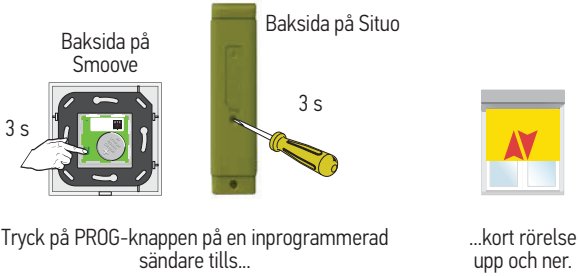
! Anm: Motorn måste vara helt färdigprogrammerad innan du kan programmera Eolis WF io till den.



Här nedan kan du se vilket vindvärde som motsvarar vilken vindstyrka/vindhastighet.

Vindvärde Eolis WireFree io	Vindhastighet km/h	Vindhastighet m/s
1	10	2,78
2	15	4,17
3	20	5,56
4	25	6,94
5	30	8,33
6	35	9,72
7	45	12,5
8	55	15,28
9	65	18,06

Ta bort sensorn från en inprogrammerad motor



Nollställ sensorn

