

commeo Send 1

commeo Send 10

commeo Send WS 10

commeo Wall Send

ES Manual de instrucciones
(Por favor guarde estas instrucciones!)

S Installationsanvisning
Spara anvisning!

DK Monteringsvejledning
Opbevar venligst denne vejledning!

CZ Originální návod
Tento návod si uschovejte!

SLO Originalna navodila
Prosimo, da pozorno preberete navodilal

commeo

ES

Aspectos generales y utilización adecuada

El radiotransmisor commeo le permite controlar todos los receptores y dispositivos de accionamiento a distancia de la gama de productos commeo de SELVE. Deben utilizarse solamente para este fin. Por favor, lea estas instrucciones antes de usar el producto y siga las instrucciones de seguridad. Estas instrucciones deben entregarse al cliente. La puesta en marcha de este producto debe de ser realizada exclusivamente por técnicos autorizados.

Explicación de funciones/términos

LED de estado
El LED verde se enciende cuando hay una señal de radio. En caso de fallo, el LED cambia de verde a rojo al cabo de poco tiempo. El LED naranja se enciende si aún no se ha programado ningún receptor en el canal. Si el LED de estado indicadora de orden no se enciende al pulsar un botón, deberá cambiar las pilas.

Conmutador manual/auto
Si el conmutador se encuentra en la posición "manual", el receptor ejecutará solamente los comandos de marcha manuales (p. ej., ARRIBA, STOP, ABAJO de acuerdo a la tecla pulsada). Si el conmutador se encuentra en "auto", el receptor ejecutará tanto las órdenes de marcha automáticas como las manuales.

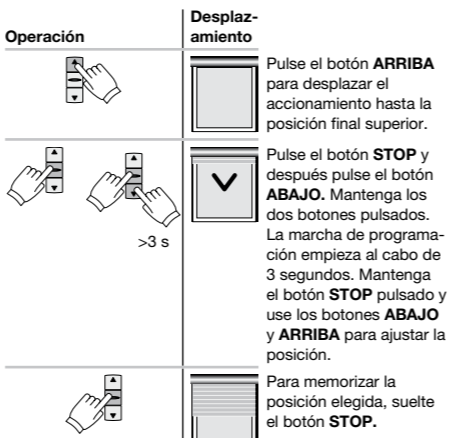
Botón de grupo (depende del modelo)
Con el botón de grupo puede seleccionar hasta 10 canales. El mando central se indica mediante la iluminación de los 5 LEDs en color naranja. El mando central incluye automáticamente todos los receptores programados.

Botón de selección SELECT/Botón de programación PROG
El botón SELECT y el botón PROG se usan para programar y ajustar los receptores. Consulte las instrucciones en el manual del receptor/accionamiento.

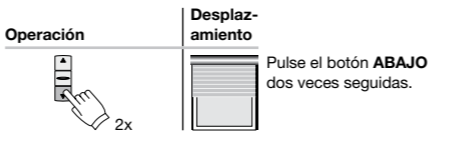
Nota para commeo Send WS 10:
Ajuste o modificación del valor umbral de viento y sol: consulte manual de instrucciones commeo Sensor WS/WSRF.

Posición intermedia 1
La posición intermedia es entre la posición final superior y la inferior, que puede elegir libremente.

Ajuste de una posición intermedia 1:

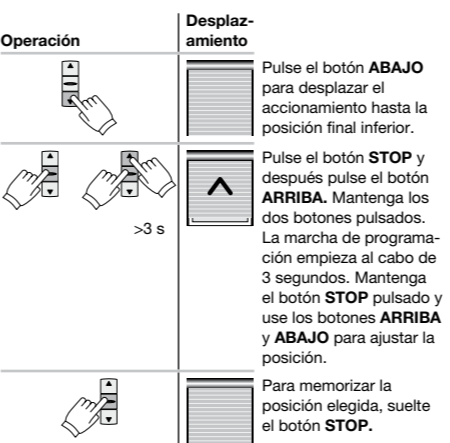


Accionamiento hasta la posición intermedia 1:

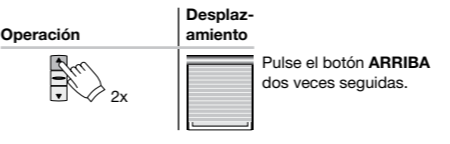


Posición intermedia 2 (ventilación/orientación)
La posición intermedia es entre la posición final superior y la inferior, que puede elegir libremente.

Ajuste de una posición intermedia 2:



Accionamiento hasta la posición intermedia 2:



Aprendizaje de la radiofrecuencia

Consulte las instrucciones en el manual del receptor/accionamiento.

Indicaciones de seguridad

- Utilizar solamente en lugares secos.
- No deben encontrarse personas en el radio de acción de la instalación.
- Mantenga los automatismos fuera del alcance de los niños.
- Preste atención a las normas específicas que rigen en su país.
- Desheche las pilas usadas correctamente.
- En el caso de realizar la instalación con uno o más automatismos, debe tener la vista libre hacia el radio de acción de la instalación durante la marcha.

Notas acerca del sistema de radio:

- Tenga en cuenta, que debe instalar y accionar el automatismo lejos de superficies metálicas o campos magnéticos.

Compruebe el perfecto funcionamiento del emisor y receptor en la instalación antes de fijar el soporte.

No debe utilizar los sistemas vía radio en los lugares donde pueda ocasionar peligro por interferencias (p. ej. hospitales, aeropuertos).

Sólo deberá utilizar el emisor en aquellas instalaciones en las que un fallo de éste o del receptor no pueda significar un peligro para las personas, animales u objetos, o siempre que este riesgo esté compensado por otras medidas de seguridad adicionales.

Pueden existir interferencias causadas por otras instalaciones de transmisión y equipos terminales (p. ej. instalaciones de radio que emitan en la misma banda de frecuencia).

S

Allmänt och avsedd användning

Med SELVE commeo-radiosändare är det möjligt att styra samtliga mottagare och radiomotorer som ingår i SELVES commeo-program. Radiosändaren får endast användas för detta ändamål. Innan idrifttagning måste denna bruksanvisning läsas och säkerhetsanvisningar beaktas. Idrifttagning av produkten får endast utföras av auktoriserad fackpersonal. Denna bruksanvisning skall ges ut till kunderna.

Funktionsförklaringar och definitioner

Status-LED
En radiosignal indikeras med att den gröna status-LED börjar lysa. Vid fel välar status-LED efter en kort tid om från grönt till rött. Skulle fortfarande ingen mottagare/radiomotor vara registrerad på kanalen lysar status-LED med orange sken. Om sändningsindikeringen (status-LED) inte tänds när knappens trycks ner, så måste batterierna bytas.

Hand/Automatik skjutomkopplare
Om skjutomkopplaren befinner sig i läget +Hand-, utförs endast manuella körkommandon (t. ex. UPP, STOPP, NER genom att trycka på respektive knapp). I skjutomkopplarläget „AUTO“ utförs både automatiska och manuella körkommandon av mottagaren/radiomotor.

Kanaväljarknapp (modellberoende)
Med kanaväljarknappen kan upp till 10 kanaler väljas och programmeras. Gruppstyrning av samtliga kanaler är möjlig då alla fem orange LEDs lysar. Gruppstyrningen omfattar alla programmerade mottagare/radiomotorer.

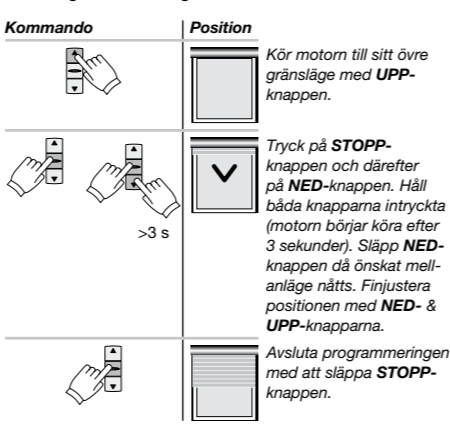
SELECT-knapp/PROG-knapp
SELECT-knappen och PROG-knappen är till för programmering och inställning av mottagaren/radiomotor. Anvisningarna hittar du i respektive mottagares, radiomotorers/bruksanvisning.

Annmärkning för commeo Send WS 10:

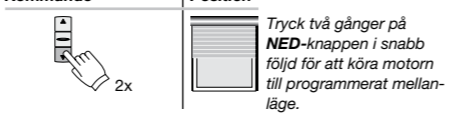
Inställning eller ändring av vind- och solstrålskivvärdena: se installationsanvisning commeo Sensor WS/WSRF.

Mellanläget 1
Mellanläget är ett praktiskt läge som du kan bestämma själv och som måste befinna sig någonstans mellan det övre och nedre gränsläget.

Mellanläget 1 inställning:



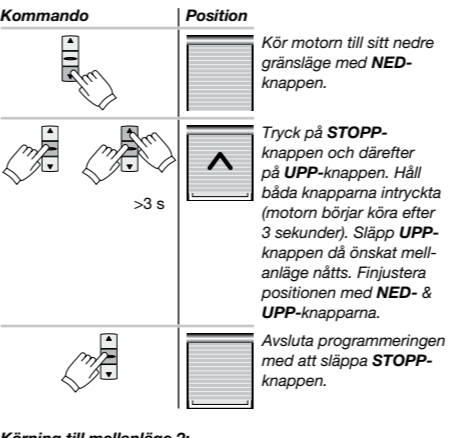
Körning till mellanläge 1:



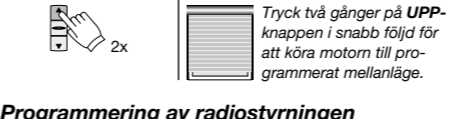
Mellanläget 2 (ventilation/vinkning)

Mellanläget är ett praktiskt läge som du kan bestämma själv och som måste befinna sig någonstans mellan det övre och nedre gränsläget.

Mellanläget 2 inställning:



Körning till mellanläge 2:



Programmering av radiostyrningen

Anvisningarna hittar du i respektive mottagares, radiomotorers/bruksanvisning.

Säkerhetsanvisningar

- Får bara användas i torra utrymmen.
- Håll personer borta från installationens riskområde.
- Håll barn borta från styrningen.
- Följ de nationella bestämmelserna i ditt land.
- Returerna förbrukade batterier för återvinning.
- Om installationen styrs av en eller flera manöverenheter måste installationens rörelseområde vara överblickbart under driften.

Anvisningar för radiosystemet:

- Får ej installeras och användas områden där det finns metallolyter eller magnetfält.
- Kontrollera att sändare och mottagare fungerar perfekt efter installation.
- Tänk på att radiokommunikationsanläggningar inte får användas i områden med förhöjd störningsrisk (till exempel på sjukhus och flygfält).
- Fjärrstyrningen är bara tillåten för apparater och anläggningar, där en funktionsstörning hos handsändaren eller mottagaren inte utgör någon fara för personer, djur eller saker, alternativt att den risken elimineras av andra säkerhetsanordningar.
- Användaren har inget som helst skydd mot störningar från andra radiokommunikationsanläggningar och ändrustningar.

DK

Generelt og forskriftsmæssig brug

Med SELVE commeo-radiosenderen kan du styre alle mottagere og radiodrift inden for SEVE commeo-programmerne. De må kun bruges til dette formål. Gennemlæs venligst denne vejledning for produktet tages i brug, og overhold alle sikkerhedsanvisninger. Denne vejledning skal udelivered til kunden. Idriftsættelse af produktet må kun ske af autoriseret personale.

Funktions-/begrebsforklaring

Status-LED
Et radiosignal angives ved at status-LED lysor grønt. Hvis der opstår en fejl, vil LED efter kort tid skifte fra grønt til rødt. Hvis der ikke er nogle mottagere, vil LED lysor orange. Hvis status-LED ikke længere lysor, når der trykkes på tasten, skal batterierne udskiftes.

Manuel/automatik skydekontakt
I skydekontaktstilling +Hand- udføres kun manuelle kørekommandoer (f. eks.: OP, STOP, NED per trykknapp). I skydekontaktstilling +Auto- udføres automatisk og manuelle kørekommandoer af mottageren.

Gruppetast (afhængigt af model)
Med gruppetasten kan op til 10 kanaler udvalges. Den fælles kommando vises ved at alle 5 orange LED-lamper lysor. Centralenheden vil automatisk indeholde alle indtastede programmeret mottagere.

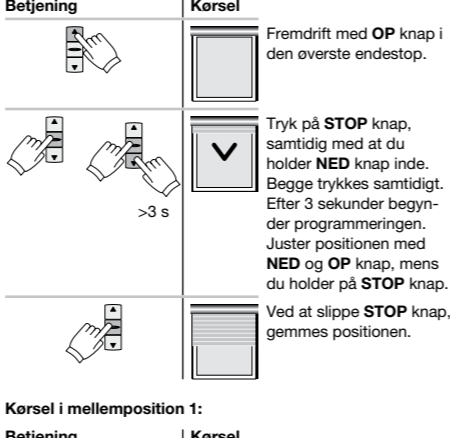
SELECT-knapp/PROG-knapp
Knappen SELECT og PROG er til brug for indtastning og justering af mottageren. Anvisninger til dette kan du finde i mottager-/driftsvejledningen.

Henviisning til commeo Send WS 10:

Indstilling eller ændring af vind- og solstrålskivværdier: Se monteringsvejledning commeo Sensor WS/WSRF.

Mellemposition 1
Mellempositionen er en position for som kan vælges efter ønske mellem den øverste og den nederste yderstilling.

Indstilling af mellemposition 1:



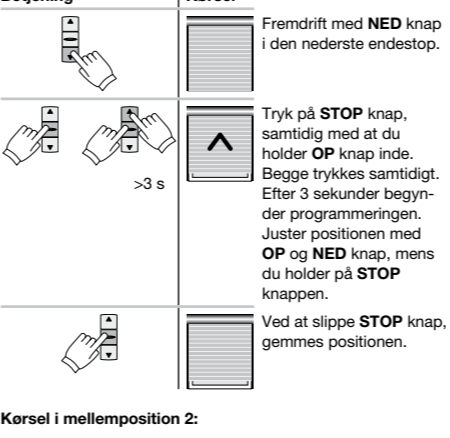
Kørsel i mellemposition 1:



Mellemposition 2 (ventilations/vendepositionen)

Mellempositionen er en position for som kan vælges efter ønske mellem den øverste og den nederste yderstilling.

Indstilling af mellemposition 2:



Kørsel i mellemposition 2:



Indlæring af radiosystem

Anvisninger til dette kan du finde i mottager-/driftsvejledningen.

Sikkerhedsinstruktioner

- Må kun bruges i tørre rum.
- Hold uvedkommende personer borte fra anlæggenes driftsområde.
- Sørg for, at born ikke kommer i nærheden af styringerne.
- Overhold vedkommende lands specifikke bestemmelser.
- Bortskudt brugte batterier efter forskrifterne.
- Hvis anlægget styres af en eller flere sendere, skal man kunne overskue driftsområdet, når anlægget er i brug.

Annærkning vedrørende radiosystemet:

- Sørg for, at styringen ikke bliver installeret og ikke er i brug i områder, hvor der findes metalliske flader eller magnetiske felter.
- Kontroller, at senderen og mottageren fungerer upåklageligt i den ønskede montageposition, inden montage påbegyndes.
- Vær venligst opmærksom på, at radiostyrede anlæg ikke må tages i brug inden for områder, som har en foretaget risiko for forstyrrelser (f. eks. hospitaler, lufthavne).
- Fjernstyringen er kun tilladt for apparater og anlæg, hvor der ikke opstår fare for personer, dyr eller ting, hvis der forekommer en funktionsforstyrrelse i mottageren eller mottageren, eller hvor denne risiko er dækket af andre sikkerhedsanordninger.
- Brugeren er på ingen måde beskyttet mod forstyrrelser på grund af andre telekommunikationsanlæg og sendeudstyr.

CZ

Všeobecně a použití k určenému účelu

Vysílači SELVE commeo můžete v programu SELVE commeo ovládat každý přijímač i rádiové řízený pohon. Smějí se používat pouze k tomuto účelu. Před prvním použitím produktu si prosím pozorně přečtěte návod a dodržte bezpečnostní pokyny. Návod musí být přiložen u každého výrobku. Uvedení produktu do provozu smí provádět pouze autorizovaný odborník.

Vysvětlění funkcí/pojmů

Stavová LED
Aktivování rádiového signálu je zobrazeno rozsvícením zelené stavové LED. V případě chyby se LED přepne po krátkém čase ze zelené na červenou barvu. Pokud ještě není na kándlu nastavený žádný přijímač, svítí LED oranžově. Pokud při zmáčknutí tlačítka stavová LED nesvítí, je nutné vyměnit baterie

Posuvný spínač pro ruční/automatický provoz
V poloze posuvného spínače "Ruční" provádí přijímač pouze manuální jízdní povely (např.: NAHORU, STOP, DOLŮ stisknutím tlačítka).

Skupinové tlačítko (závislé na modelu)
Skupinovým tlačítkem můžete zvolit až 10 kanálů. Centrální příkaz je signalizován rozsvícením všech pěti oranžových LED diod. Centrální ovládací obsahuje automaticky všechny uložené přijímače.

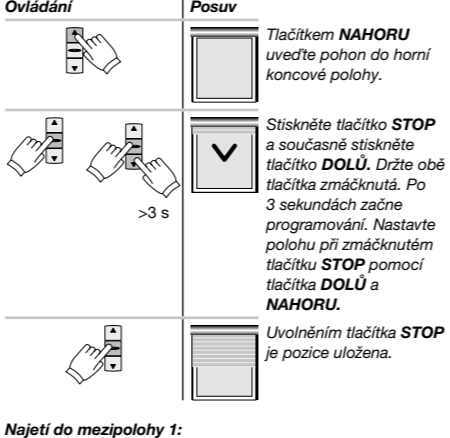
Tlačítka SELECT/PROG
Tlačítka SELECT a PROG slouží k uložení a nastavení přijímačů. Pokyny naleznete v návodu k přijímači/pohonu.

Upozornění pro commeo Send WS 10:

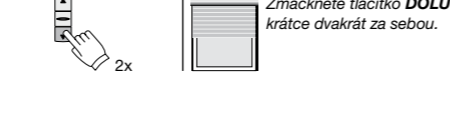
Nastavení nebo upravení prahových hodnot větru a slunce: viz originální návod commeo Sensor WS/WSRF.

Mezipoloha 1
Mezipoloha je libvolně volitelná poloha horní a dolní koncovou polohou.

Nastavení mezipolohy 1:

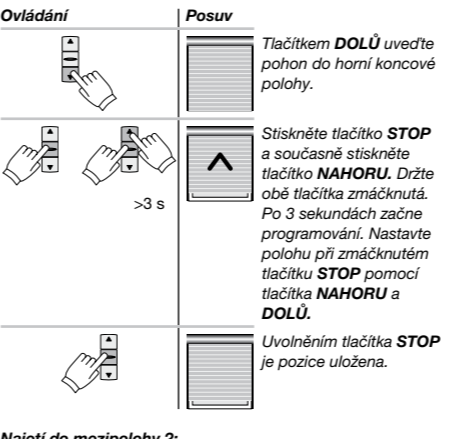


Najeti do mezipolohy 1:

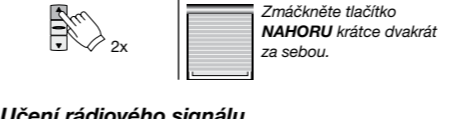


Mezipoloha 2 (větrání/naklopení)
Mezipoloha je libvolně volitelná poloha horní a dolní koncovou polohou.

Nastavení mezipolohy 2:



Najeti do mezipolohy 2:



Učení rádiového signálu

Pokyny naleznete v návodu k přijímači/pohonu.

Bezpečnostní pokyny

- Používejte pouze v suchých místnostech.
- V dráze pohybu zařízení se nesmějí zdržovat žádné osoby.
- Ovládací uschovejte mimo dosah dětí.
- Objeďte ustanovení specifických pro vaši zemi.
- Spotřebované baterie zlikvidujte ekologicky vhodným způsobem.
- Je-li zařízení řízeno jedním nebo více přístroji, musí být na dráhu pohybu zařízení během provozu vidět.

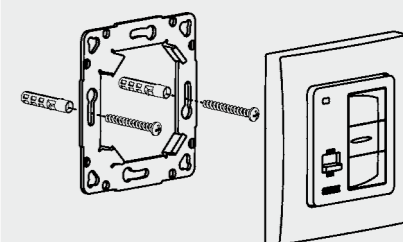
Upozornění k rádiovému systému:
Dějte na to, aby ovládací nebylo instalováno a provozováno v oblasti kovových ploch nebo magnetických polí.

Před montáží prověřte v požadované montážní poloze bezvadnou funkci vysílače a přijímače.

Vezměte na vědomí, že se rádiová zařízení nesmějí provozovat v oblastech se zvýšeným rizikem rušení (např. nemocnice, letiště).

Dálkové ovládací je připnuté pouze pro takové přístroje a zařízení, kde funkční panoucha v ručním vysílači nebo přijímači nezpůsobí nebezpečí pro osoby, zvířata nebo věci nebo kde je toto riziko kryto jinými bezpečnostními zařízeními.

Provozovatel nepožádá ochrany před rušeními způsobenými jinými telekomunikačními zařízeními nebo koncovými zařízeními.



commeo Wall Send

ES Montaje del soporte a pared

Fije el soporte en la pared, utilizando los dos tornillos adjuntos.

S Montering av vägghållare

Fäst hållaren i väggen med hjälp av de två medföljande skruvarna.

DK Montage vægholder

Fastgør holderen til muren ved hjælp af de to medleverede skruer.

CZ Montáž nástěnného držáku

Připevněte držák dvěma přiloženými šrouby na stěnu.

SLO Montaža stenskega nosilca