

# VÅRDHYGIEN –ETT RENT NÖJE

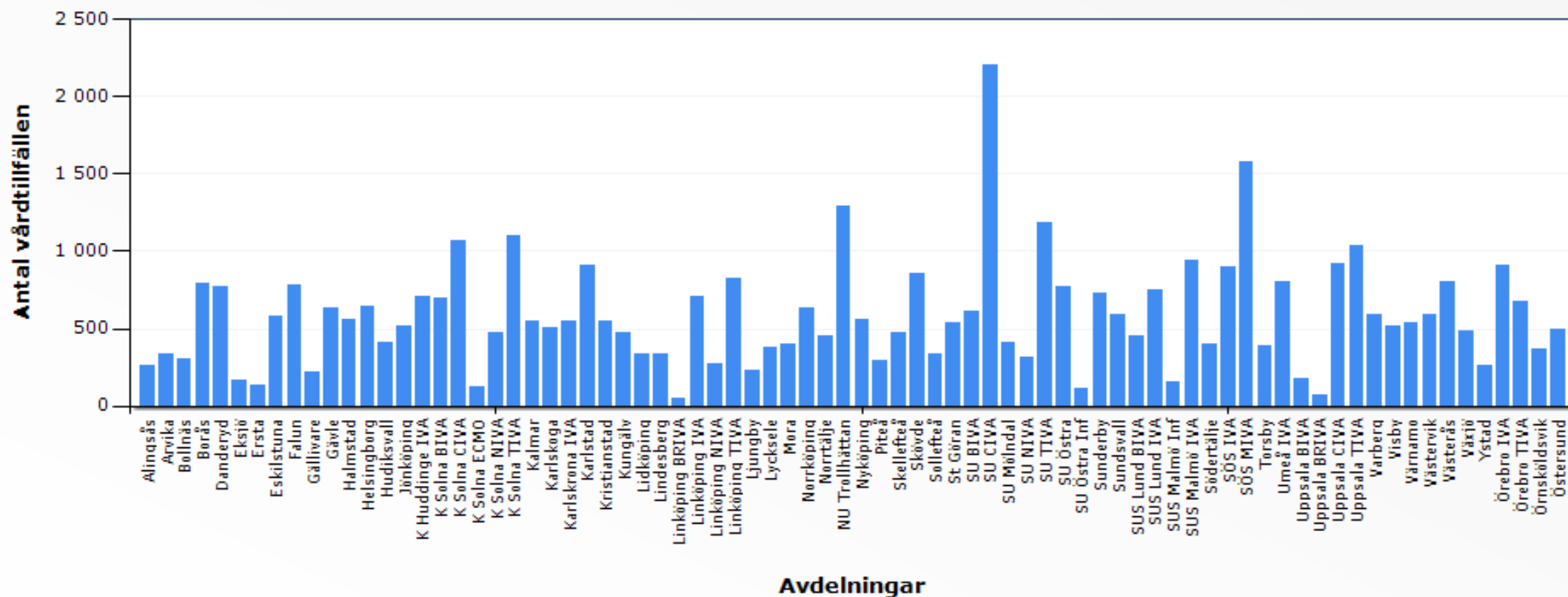
Anna Blackwell & Lotta Johansson  
Hygienombud på IVA NÄL, Trollhättan  
NU-sjukvården

NU-SJUKVÅRDEN I VÄSTRA  
GÖTALANDSREGIONEN.  
280 000 INVÅNARE FRÅN ÅMÅL I  
NORR TILL KUNGÄLV I SÖDER,  
STRÖMSTAD I VÄSTER OCH GRÄSTORP  
I ÖSTER.



# NÄL ÄR SVERIGES TREDJE STÖRSTA IVA SETT TILL VÅRDTILLFÄLLEN PER ÅR

Rapporterat antal vårdtillfällen, inskrivningsperiod 2016-01-01 - 2016-12-31



Detta är en modifierad rapport

Svenska Intensivvårdsregistret 2017-03-23

# LITE KURIOSA OM OSS

- Allmän IVA som har 8 Intensivvårdsplatser med möjlighet att öka upp till 13 platser
- Ca 35 Uppvakningsplatser i Uddevalla och Trollhättan
- 4 Intermediärvårdsplatser
- Vi är ca 220 sjuksköterskor och undersköterskor, därutöver läkare och övrig personal

SÅ HÄR SER DET UT HOS OSS....



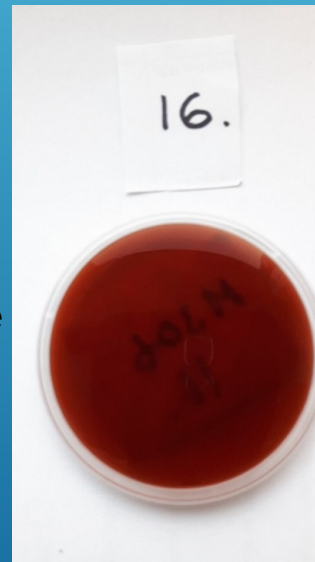
- ▶ Hösten 2014 fick vi i uppdrag att uppdatera våra städrutiner.
  - ▶ Hur ser vår patientnära vårdmiljö ut? Vi tog odlingar.
  - ▶ Vidtagna åtgärder utifrån resultat för att minska VRI hos våra svårt sjuka patienter.
  - ▶ 2015 Uppföljning av odlingar
  - ▶ 2015 utökade odlingar som även innefattade personalutrymmen, läkemedelsrum och förråd
  - ▶ 2016 års uppföljning visade förbättrade resultat
  - ▶ 2017 Arbetet fortsätter- utbildning för all personal, uppdatera städrutinen, nya odlingar...

# NÅGRA ODLINGSRESULTAT....

	<b>Odling 2014</b>	<b>Odling 2015</b>	<b>Odling 2016</b>	<b>Kommentar</b>
Sprutpumpsfront	75 cfu	8 cfu	3 cfu	Ny städrutin 2015
Respiratorskärm	17 cfu	50 cfu	6 cfu	Ny respirator 2016
Närförrådsvagn	75 cfu	1 cfu	3 cfu	Ny städrutin 2015
Diktafon		80 cfu	18 cfu	Ny städrutin 2015
Sänggrind	2 cfu		150 cfu	Dåligt städat. Nya sängar som är lättare att städa börjar köpas in 2017

# ODLING TAGEN PÅ VÅRA NYA AVTORKNINGSBARA TANGENTBORD HOS EN PATIENT SOM ÄR VÅRDAD 14 DAGAR HOS OSS!

- Odling på våra gamla traditionella tangentbord hade en växt av 75 kolonier med hudflora 2014







TACK FÖR OSS!