



Bioenergigruppen i Växjö och andra regionala initiativ

Bioenergidagen 2015

Energikontor Sydost

- Arbetar med förnybar energi och energieffektivisering
- I nära samverkan med företag och offentliga aktörer
- Är en organisation utan vinstintresse
- Ägs av en förening där kommuner, landsting och regionförbund i Blekinge, Kalmar och Kronobergs län är medlemmar
- Vår verksamhet finansieras huvudsakligen av medel från svenska myndigheter och EU
- Runt 20 personer anställda



Verksamhetsområden

- **Energieffektivisering**
 - Därför att byggnader står för en tredjedel av all energianvändning i Sverige.
- **Hållbara transporter**
 - Därför här är beroendet av fossila bränslen störst.
- **Förnybar energi**
 - Därför vi har en mycket stor potential i sydost inom främst bioenergi och vindkraft

Energismarta
hus

Beteende-
förändringar

Biogas

Effektivare
transporter

Kraftvärme

Vindkraft



BIOENERGIGRUPPEN

I VÄXJÖ AB

En regional satsning på ökad användning av bioenergi.



Linnéuniversitetet 



BIOENERGIGRUPPEN

I VÄXJÖ AB

Historia

- Första mötet hölls den 26 september 1996
- Bioenergidagen har genomförts sedan 1999
- Antalet delägare har legat runt fem stycken med VEAB som majoritetsägare
- Ordföranden har varit Christer Langner, Sören Romberg, Ulf Johnsson, Ann-Mari Ståhlberg, Björn Wolgast och numera Erik Tellgren.
- Teknisk kommitté



Linnéuniversitetet 



BIOENERGIGRUPPEN

I VÄXJÖ AB

Ägare

- VEAB
- EON Värme Sverige AB
- Hotab Eldningsteknik AB
- Järforsen Energisystem AB
- Värmeprodukter AB
- Samverkan sker med Linnéuniversitetet via en teknisk kommitté där förutom ägarna och Linnéuniversitetet, Solör Bioenergi, Dryco AB, Stora Enso Bioenergi, Södra och Energikontor Sydost deltar.





BIOENERGIGRUPPEN

I VÄXJÖ AB

Syfte

- Att öka bioenergianvändningen för att minska koldioxidutsläppen
- Att utveckla bioenergisektorn och öka bioenergianvändningen i södra Sverige genom FoU inom tillvaratagande, logistik och förädling av biobränslen.
- Att vara en naturlig länk mellan samhälle, näringsliv och universitet
- Att stärka projektansökningar genom t.ex. engagemang i styrgrupper.



Linnéuniversitetet 



BIOENERGIGRUPPEN

I VÄXJÖ AB

Inriktning

- Utveckling av kunskap avseende biobränsleeldade värmeanläggningar med inriktning på förbrännings- och miljöprestanda inom effektområdet 200 kW till 20 MW
- Studier av utsläpp av små partiklar och dess påverkan på hälsan
- Utbyggnad av miljövänliga biobränsleeldade anläggningar i regionen
- Utveckling av teknik för tillvaratagande och förädling av biobränsle med hela kedjan





BIOENERGIGRUPPEN

I VÄXJÖ AB

Utbildning

- Bioenergigruppens roll att utbildning bedrivs så att den efterfrågas av såväl deltagare som näringsliv och att underlätta tillgången till företagen för examensarbeten och praktik.
- Utbildning inom energi- och specifikt bioenergiområdet på både YH och universitetsnivå.
- Egna seminarier i samverkan med Linnéuniversitetet.





BIOENERGIGRUPPEN

I VÄXJÖ AB

Medlemskap

- Möjligt att börja med deltagande i Tekniska kommittén
- Kontakta Göran Gustavsson 0709 – 21 60 54
- goran.gustavsson@energikontorsydost.se

- Läs mer på vår egen hemsida: www.bioenergigruppen.se
Där kommer information om kommande arrangemang.



Aktuella projekt och initiativ i regionen



SimWood – för ökat skogsbränsleuttag

EU-projekt med LNU och Energikontoret som svenska partner.

Övergripande syfte att undersöka alternativa metoder för ökat skogsbränsleuttag i Småland och att öka kunskap och sprida erfarenhet.

Undersöka, testa och visa modeller för ökat uttag i praktiken i Uppvidinge kommun.

Inventering hur bioenergin används i Kronoberg. Jämförelser med andra regioner i EU.

Målgrupp är främst skogsägare, men även t.ex. skogsentreprenörer.

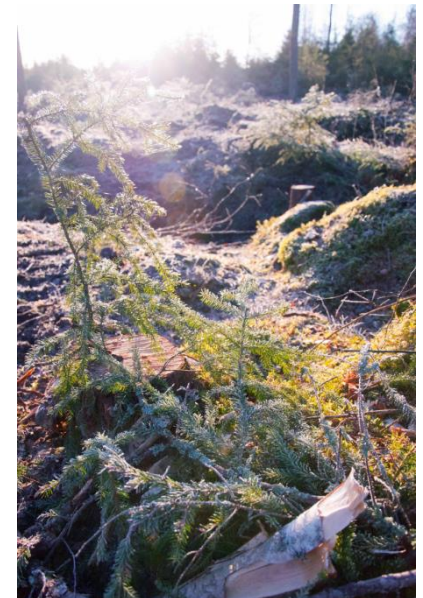


Linnéuniversitetet 

SimWood – för ökat skogsbränsleuttag

I projektets referensgrupp ingår

- Södra
- Skogsstyrelsen
- Skogsbränsle Småland
- Uppvidinge kommun
- Bioenergigruppen i Växjö
- Länsstyrelsen Kronoberg
- Stora Enso
- Andra sågverk och skogsägare



Linnéuniversitetet 



SecureChain – för ökade investeringar i bioenergi

- EU-finansierat projekt med syfte att stärka biobränslekedjan genom att ge fyra små – och medelstora företag i Småland pengar för konsulttjänster i syfte att göra en investering.
- Företagen stöds vidare genom seminarier, studiebesök....



SecureChain – för ökade investeringar i bioenergi

Syfte är att stödja värdekedjan för bioenergi (fast biomassa) för att trygga tillförseln.

Mer fokus på att säkra kopplingar mellan olika steg i kedjan, än att stärka vissa delar.



SecureChain – för ökade investeringar i bioenergi

Sex modellregioner i Europa

- Småland, Sverige
- Nordrhein Westphalia, Tyskland
- Overijssel o Gelderland, Holland
- Södra Estland, Estland
- Katalonien, Spanien
- Västra Makedonien, Grekland





BIOENERGIGRUPPEN

I VÄXJÖ AB

Tack för mig

Göran Gustavsson

0709 – 21 60 54

goran.gustavsson@energikontorsydost.se



Linnéuniversitetet 