

STATKRAFT

Åseda 2015-12-04



Statkraft i Sverige

- > Äger och driver vattenkraftverk från Lagan till Skellefte älv
- > Sveriges 4:e största elproducent
- > Vindkraft i samarbete med
 - > SCA
 - > Södra
 - > Holmen
 - > Sveaskog
- > Energihandel
- > Fem fjärrvärmenät



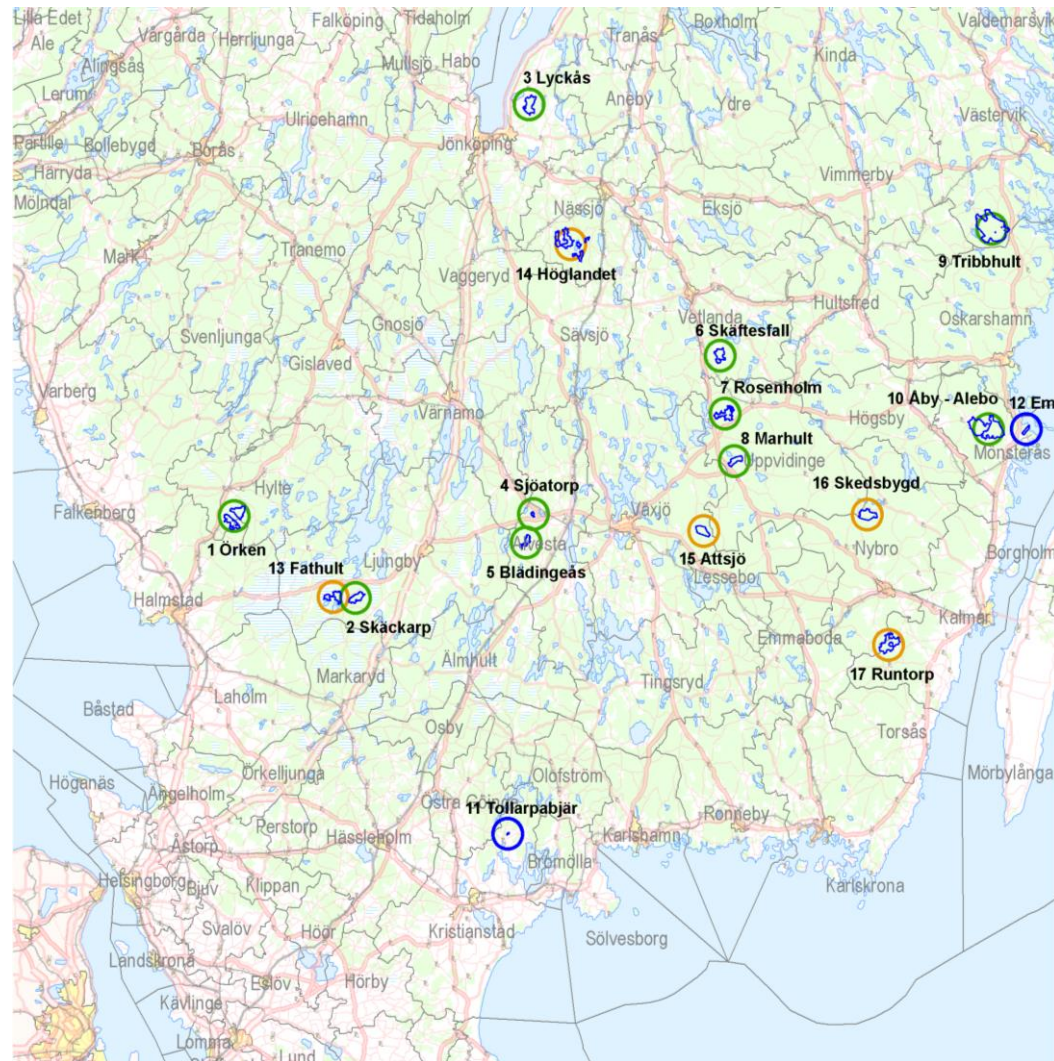
Vindkraft i södra Sverige

- ▶ Statkraft Södra Vindkraft AB driver och utvecklar vindbruksprojekt mot förfrågan från och i samarbete med lokala markägare
- ▶ Statkraft Södra Vindkraft AB drivs i samarbete mellan Statkraft A/S och Södra skogsägarna ekonomisk förening. Statkraft äger 90,1 % och Södra 9,9 %
- ▶ Statkraft är Europas största producent av ren energi*. Statkraft är helägt av Norska staten

**Med ren energi avses primärt vindkraft och vattenkraft*

BESKRIVNING - SSVKAB

- ▶ Lokalt förankrat
- ▶ 219 fastigheter
- ▶ 12 000 ha inventerad mark
- ▶ Ca 360 ha mark berörs av verksamheten
- ▶ 500 MW effekt (1/2 kärnkraftverk)
- ▶ Utpekade områden
- ▶ 500 projekt har analyserats
- ▶ Goda byggtekniska förutsättningar
- ▶ Låga naturvärden
- ▶ Få övriga värden
- ▶ God vind (hög produktion)
- ▶ Etableringsanalys



Layout

Röda områden:

Områden som helt skall exkluderas från anläggningsetablering

Gula områden:

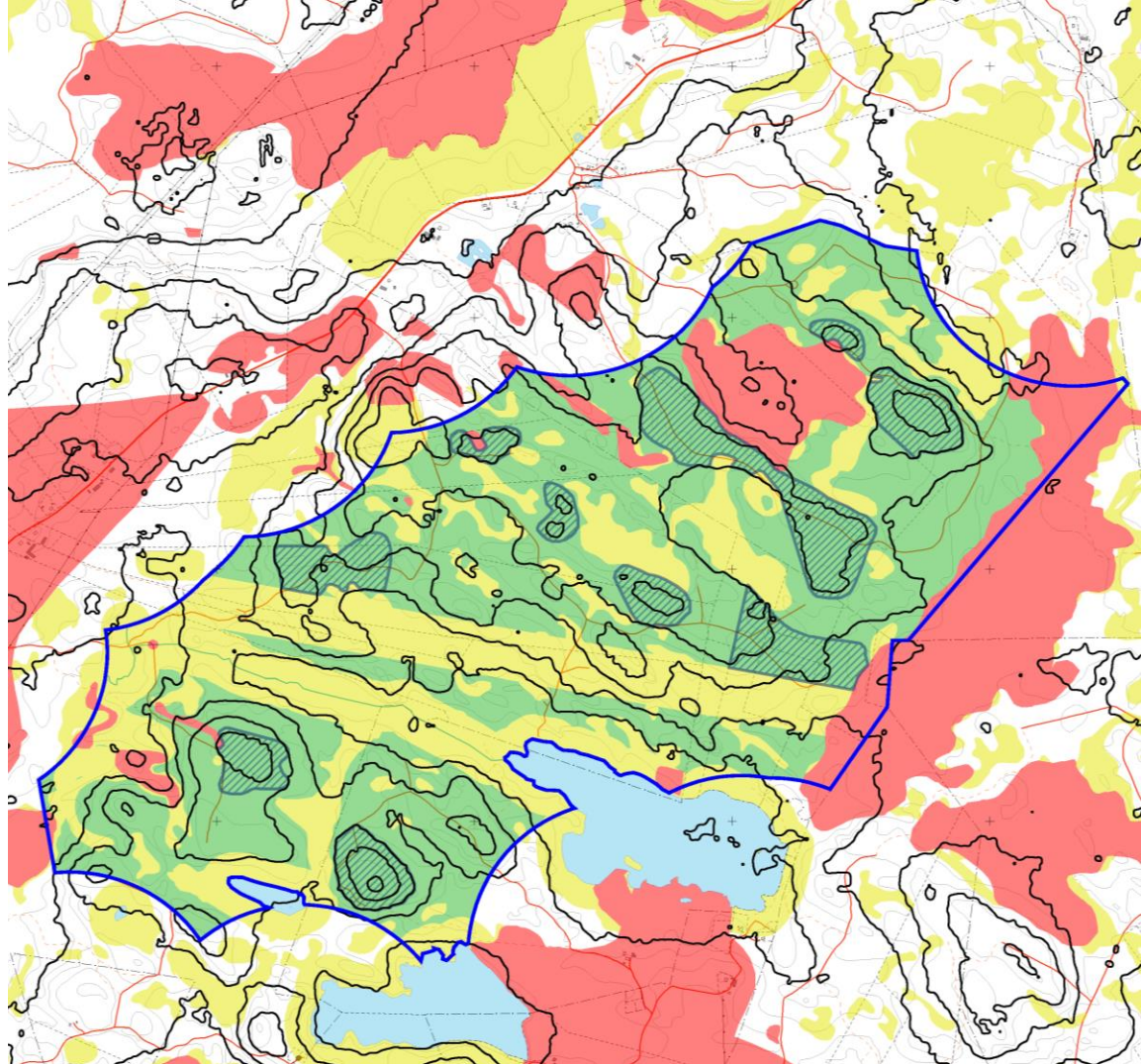
Områden möjliga för väg- och ledningsdragning samt hårdgjorda uppställningsytor men ej vindkraftverk

Gröna områden:

Områden utan hinder för anläggningsetablering men ej tillståndsgivna för verksetablering.

Blåstreckade områden:

Områden tillståndsgivna för anläggningsetablering



Utvecklingsprocessen

Screening

- ▶ Förfrågan om att etablera en vindbruksanläggning inkommer
- ▶ En **screening**process initieras – Detta innebär en lokaliseringsprövning samt att områdets grundförutsättningar utreds.
- ▶ Projektområdet lever upp till kraven: god vindresurs, området utpekat som lämpligt för vindbruk, få kända motstående intressen så som kulturella lämningar, höga identifierade naturvärden samt övriga samhällsliga intressen.

Assessment

- ▶ En **assessment**process initieras – Detta innebär att vindresursen utvärderas genom mätning, att projektet sänds på remiss till myndigheter och övriga samhällsaktörer.
- ▶ Områdets vindresurs bedöms som så god att den bör tillvaratas. Det förekommer ej heller några motsättningar vad gäller ex. radiolänk, flyg eller annan infrastruktur.

Utvecklingsprocessen

Permit

- ▶ En **permit**process (tillstånd enl. MB) initieras – Detta innebär att samråd hålls med myndigheter och sakägare samt att områdets natur- och kulturvärden inventeras och att miljökonsekvensbeskrivning upprättas.

Engineering

- ▶ Tillstånd erhålls och **engineering** startas – Detta innebär detaljprojektering och upphandling av turbiner och entreprenad.

Construction

- ▶ Investeringsbeslut fattas – Efter att investeringsbeslut är taget påbörjas **byggnation**

Lokal efterfrågan BoP

Vi söker i

- ▶ Företagsregister, google, annonsering i fackpress, ryktesspridning – vi hjälper till...

Process för upphandling

- ▶ Först och främst – Tillstånd måste finnas. Det framgår av LST, och MMD resp MMÖD
- ▶ Kontaktperson är inköpsansvarig (Torbjörn Fransson)
- ▶ Prekvalificering utifrån teknisk och finansiell förmåga
- ▶ Vi tittar på hemsidor och bedömer maskinpark
- ▶ Inköpsansvarig kontaktar utvalda företag och frågar om intresse

Krav

- ▶ Finansiell och teknisk förmåga
- ▶ Certifiering enligt Sellicha (certifiering i form av webbdatabas med sökbarhet ex. startår, verksamhetsbeskrivning, omsättning etc. (tar ca 2 veckor, **gör det**) Faktakontroll)
- ▶ Kvalitetssystem ISO 9001, Miljösystem ISO 14001, Arbetsmiljö OSHAS 18001.
- ▶ Ansvarsförsäkring ska kunna utställas

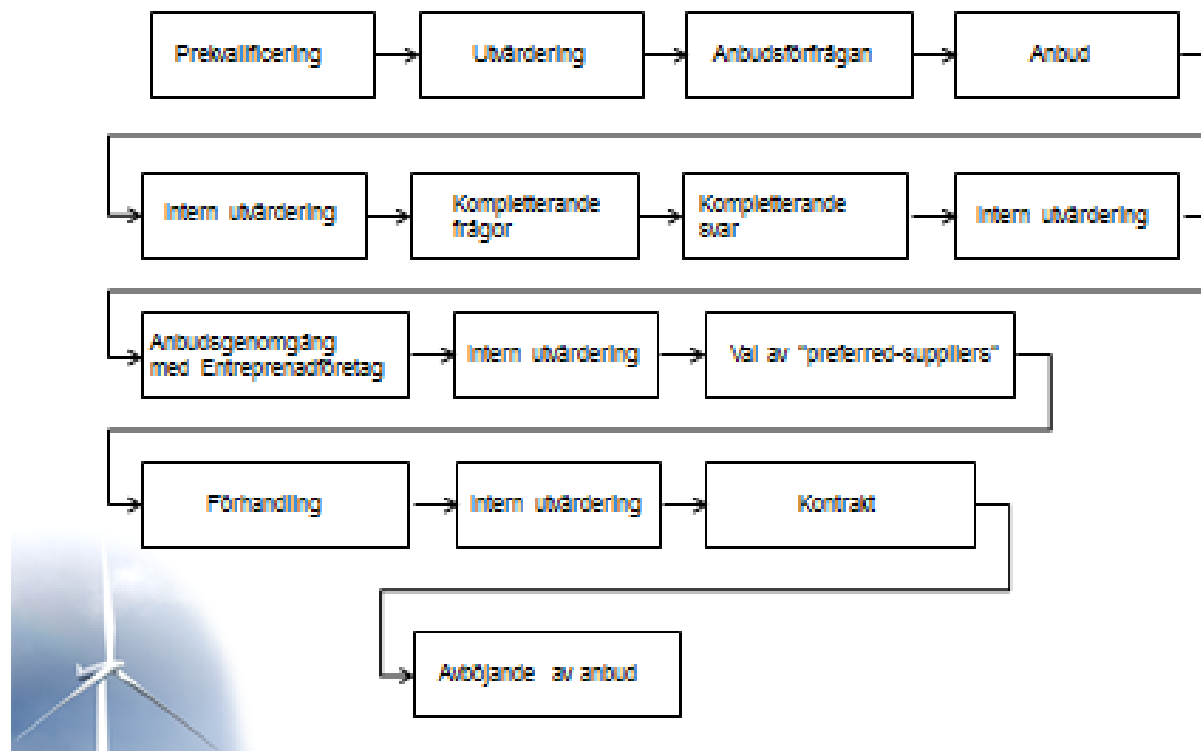
Shortlist upprättas

- ▶ Företag som bedöms klara uppgiften listas och kontaktas, dvs. offerter begärs in.
- ▶ Offerthantering
- ▶ Ny shortlist upprättas och anbudsgenomgång med möten för frågor och svar

Kontraktering

-- vi tecknar avtal

Inköpsprocessen BoP Civil och EI



Erfarenheter

- ▶ Sedan Mörtjärnberget och Stamåsen så har vi som ambition att kontraktera lokala entreprenörer
- ▶ Detta har varit ett framgångsrikt sätt att arbeta på. Lokalkännedom etc är fördelaktigt
- ▶ Stora spridningsmekanismer man inte alltid tänker på projekten bidrar även till sådant som hotellverksamhet ökad försäljning i affärer till och med radio och TV-handlare...
- ▶ Vi vill arbeta med lokala aktörer även i södra Sverige

TACK

Anders Fredriksson (Projektledare)

Tele 0300-562473

Mail anders.fredriksson@statkraft.com



Statkraft
REN ENERGI

www.statkraft.se