



# Installera USB-adapter i din PC

## I Windows XP

Här finns USB-drivrutinerna (sid 2)  
Hur du laddar ner senaste drivrutinerna (sid 3)  
Hur du installerar drivrutiner  
Annat du bör tänka på vid installationen

# Här hittar du USB-drivrutiner från Intab

1. Gå in på [www.intab.se](http://www.intab.se).
2. Välj "Kundsupport" i vänsterkolumnen.

intab Dataloggers & mätinstrument

Comfortlog.com | Intab.biz | Websensys.se

Logga in | Registrera

0 produkter | Totalt: 0 kr **KASSAN**

Välj språk

HEM FÖRETAGET PRODUKTER REFERENSER SUPPORT

Sök på hemsidan...

VANLIGA FRÅGOR (FAQ)  
KALIBRERING & SERVICE  
NEDLADDNINGAR  
Drivrutiner  
Uppdateringar  
MANUALER  
UTBILDNING  
INSTRUKTIONSFILMER  
MÄSSOR  
ORDLISTA

## NEDLADDNINGAR

### DRIVRUTINER

**DRIVRUTINER TILL USB-KABLAR**  
Här finner du de senaste drivrutinerna för USB-kablar från Intab. För att det skal fungera är det viktigt att du laddar ner rätt drivrutin till din dator.

**SÅ HÄR INSTALLERAR DU USB**  
Läs steg för steg hur du installerar din USB-drivrutin i **Windows XP** eller i **Windows 7**.

**OM DU INTE FÅR KONTAKT**  
Läs vår **guide** hur du snabbt och enkelt får till det med USB-Portar.  
**Läs eller se guiden på Youtube.**

*I Windows 7 behöver oftast inga drivrutiner installeras då detta sker automatiskt när sladden kopplas in i datorn. Sker inte installationen med automatik? Läs **här** hur du ska göra eller kontakta din it-avdelning för att få hjälp. Du kan även läsa manualen till vänster på sidan.*

#### FÖR FTDI-ADAPTER

Drivrutin passande till "FTDI USB-adapter" som ofta används till PC-Loggern. Adaptern passar alla Intabs RS232-/COM-portskablar som behöver konverteras till USB. (A-273)  
Drivrutinen fungerar i Windows 7, 2000, XP, Vista.

**Ladda ner drivrutinen här**

#### FÖR TINYTAG

Drivrutin passande till Tinytagkablar  
(CAB-0007-USB, CAB-0005-USB och T-3030)  
Fungerar i Windows 7, 2000, XP samt Vista

3. Under vanliga frågor finner du "Drivrutiner för USB".  
Välj denna.

4. Sedan kommer du in på sidan med alla drivrutiner.  
Leta fram din USB-kabel och ladda ner drivrutinen.

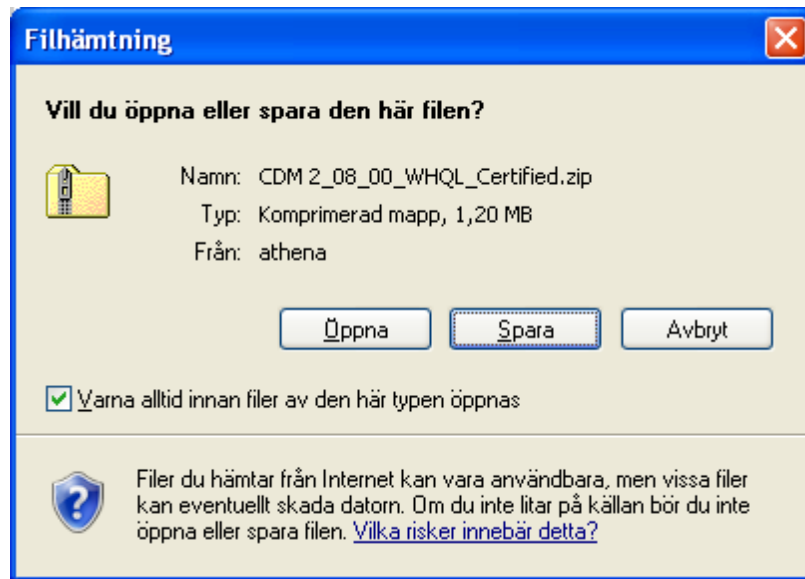
## Installation av CAB-0007-USB tillhörande Tinytag Plus2, Ultra2 och View2

- a) Kontrollera så att du är "Administratör" på din dator. Är du det så kan du installera program. Om du inte är det eller inte vet så kontaktar du din IT-avdelning för att få hjälp.

Ladda ner drivrutinerna på adressen

[http://www.intab.se/support/s\\_USB\\_drivrutiner.asp](http://www.intab.se/support/s_USB_drivrutiner.asp)

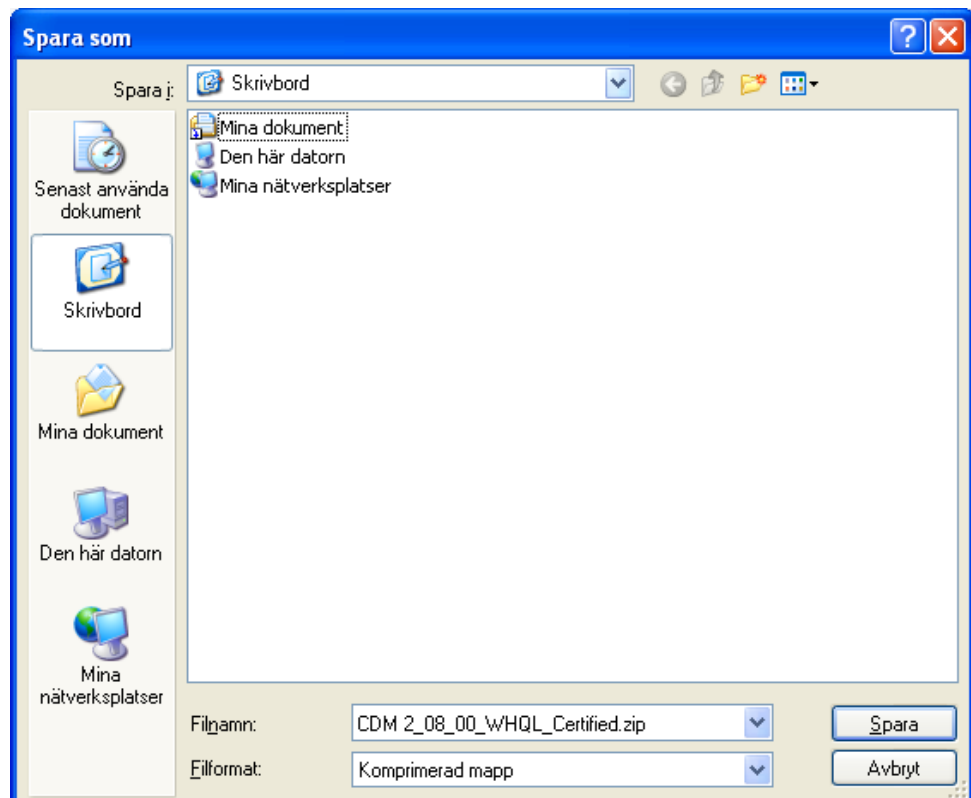
och välj "Spara".



Välj var du vill spara filerna. Här är till exempel "Skrivbordet" valt.

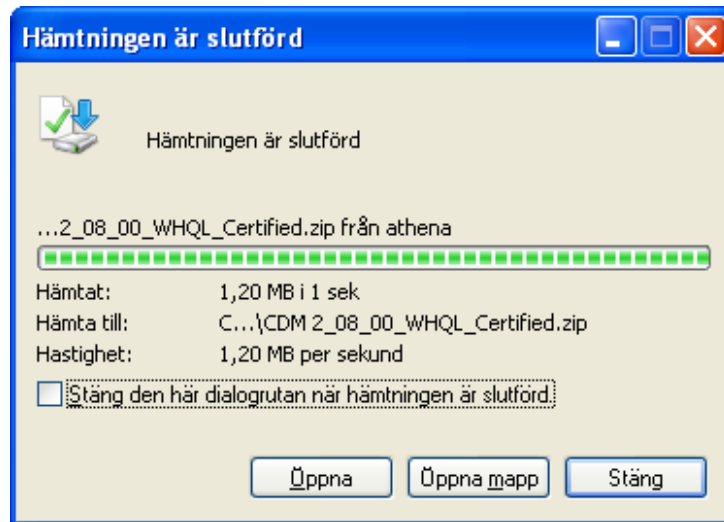
Kom bara ihåg var du lagt filerna.

Klicka sedan på "Spara"

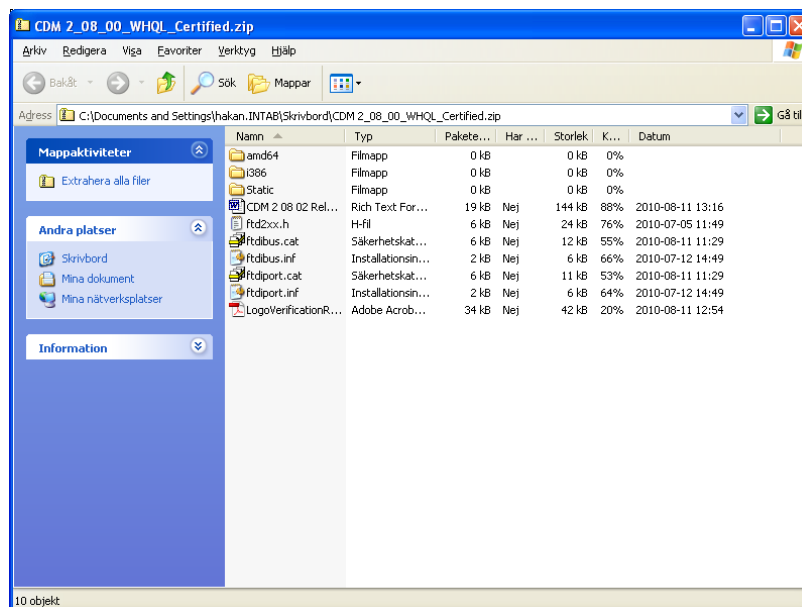


**Alt.1** När hämtningen är slutförd och filerna sparade visas rutan till höger.  
Klicka på "Öppna"

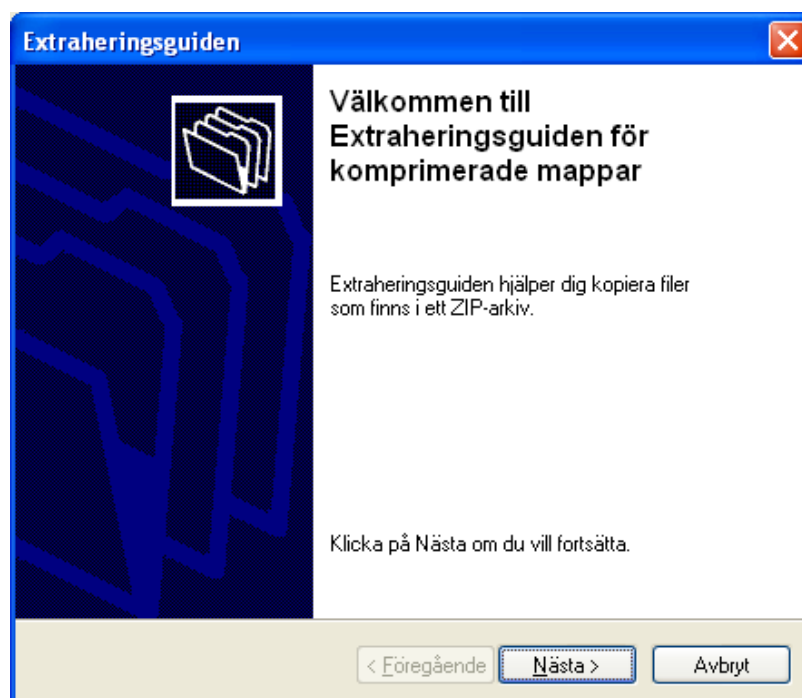
**Alt. 2** Dialogrutan visas inte beroende på om du tidigare klickat "Stäng den här dialogrutan när hämtningen är slutförd"  
Dubbelklicka på den packade filen där du tidigare valde att spara den.



Klicka på "Extrahera alla filer" till vänster för att packa upp filerna.

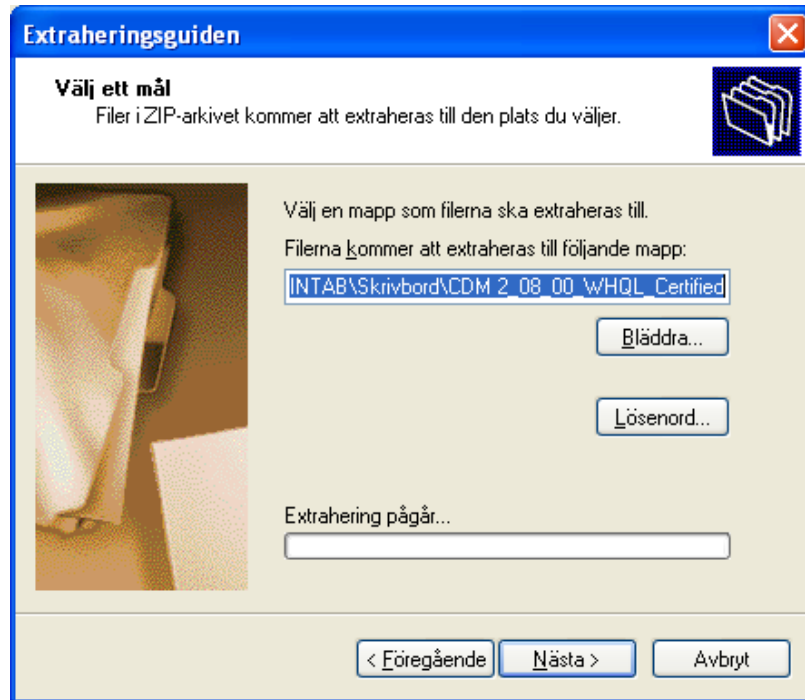


Klicka på "Nästa"



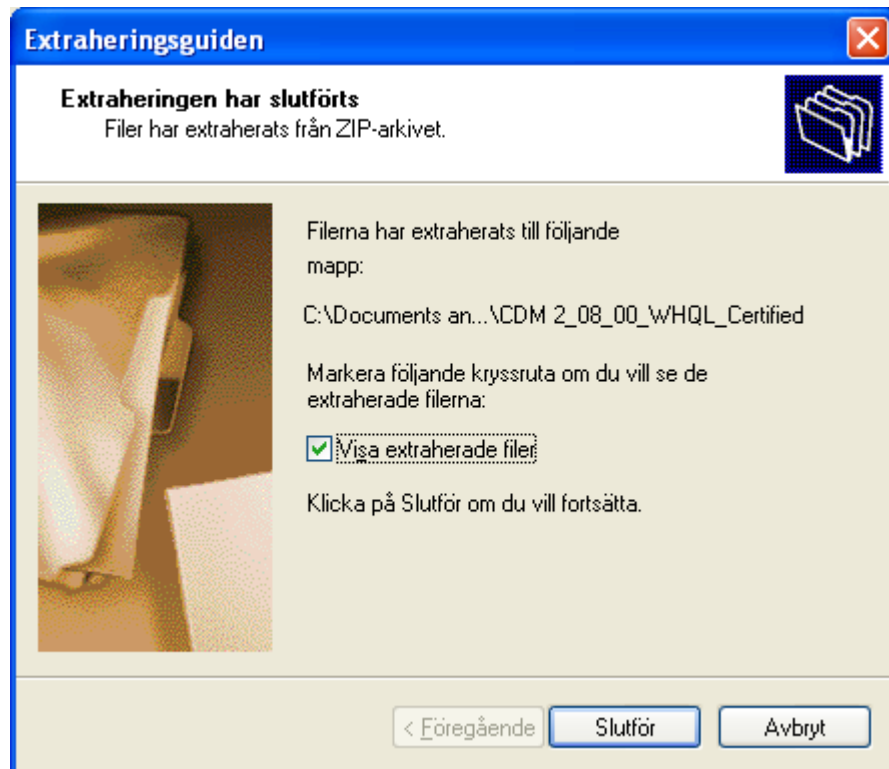
Välj var du vill lägga de uppackade filerna och kom ihåg platsen.

Klicka på "Nästa"



Du behöver inte "Visa extraherade filer" om du inte vill.

Klicka på "Slutför"

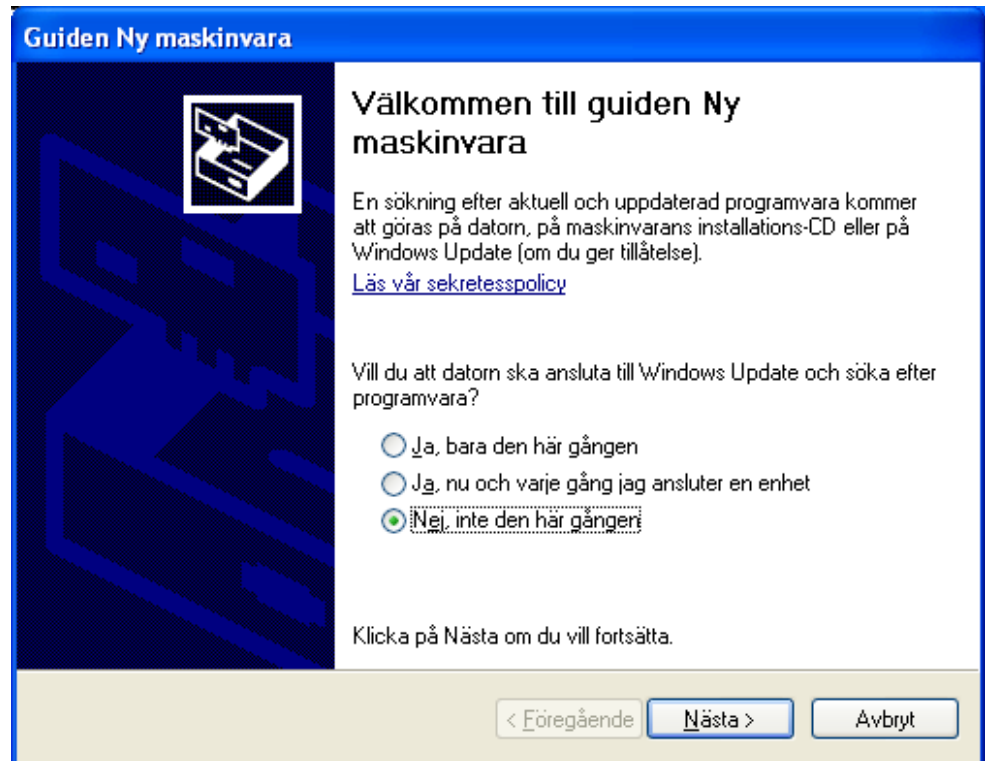


Sätt i USB-adaptern.

Du skall nu få upp menyn här till höger.

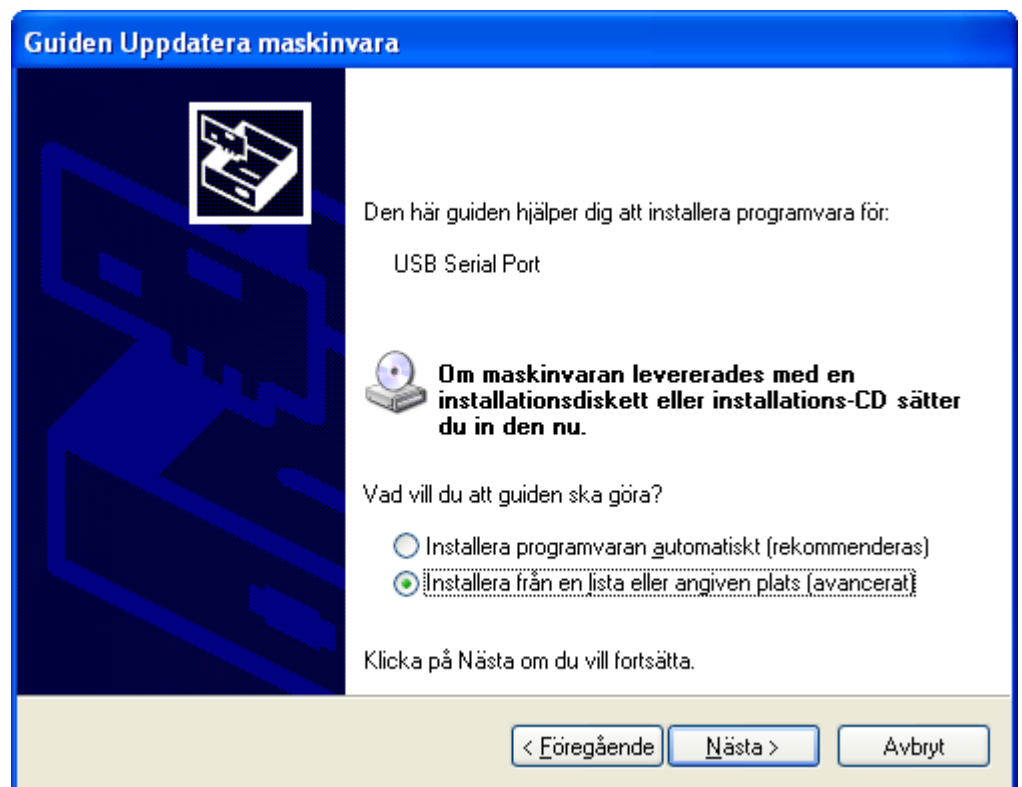
Kryssa i menyn som på bilden.

Klicka på "Nästa".



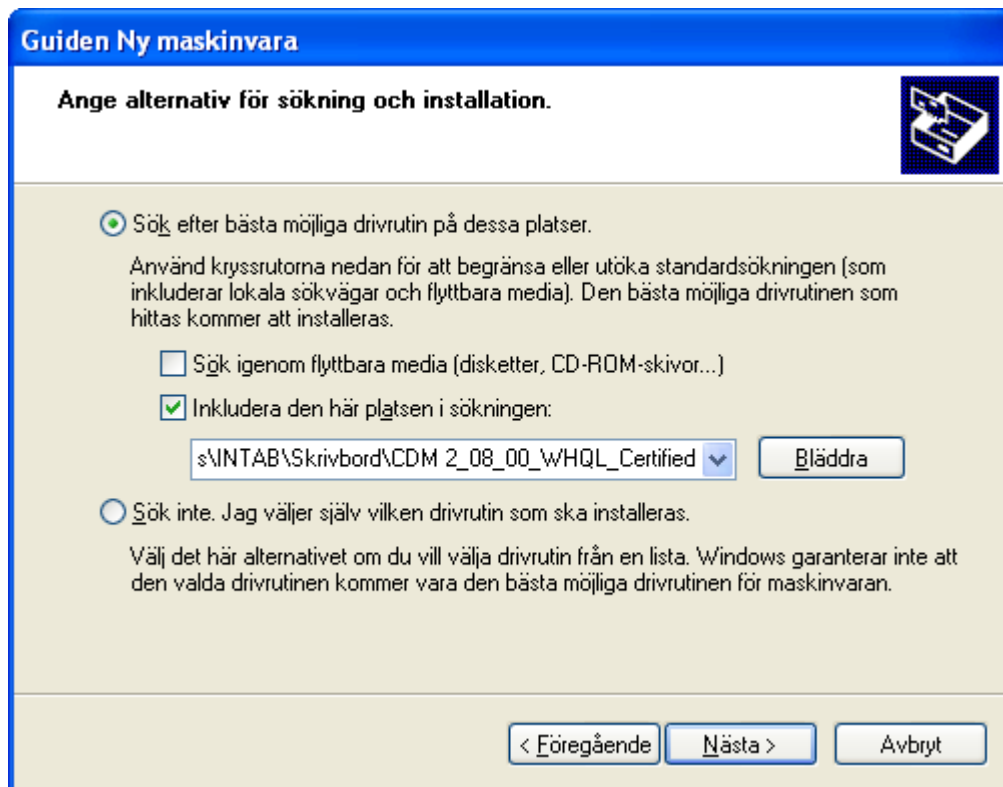
Kryssa i menyn som på bilden.

Klicka på "Nästa".



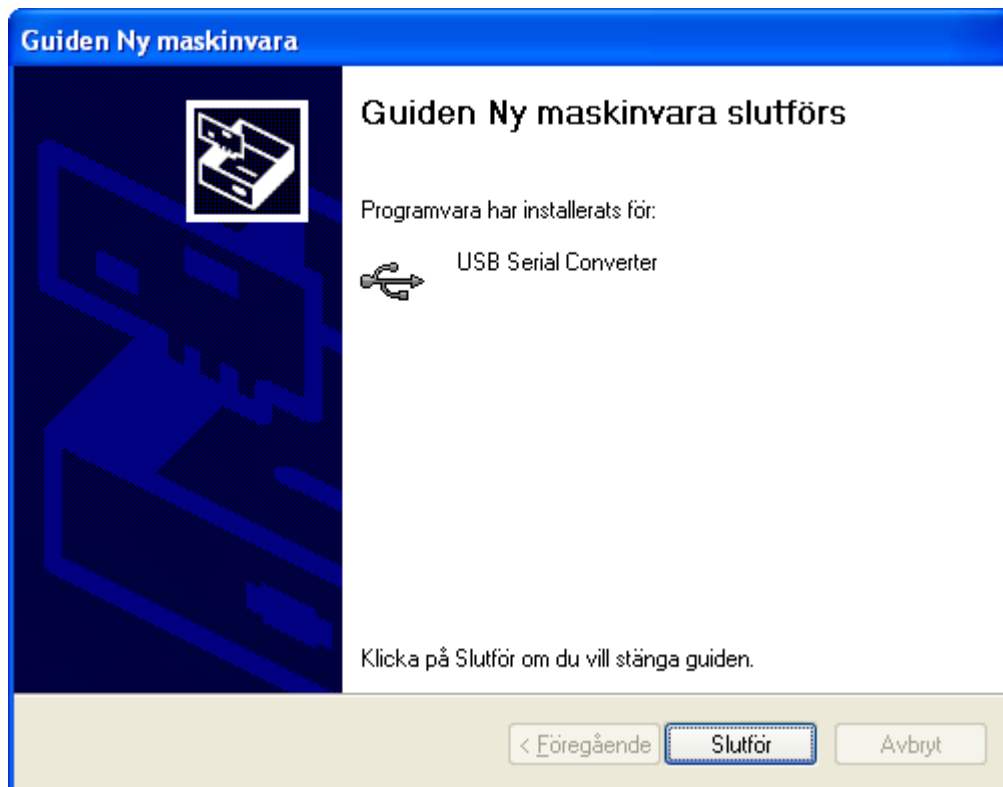
Nu ska du välja den mapp där de uppackade filerna ligger.

Klicka på "Nästa".



Om du hänvisade till rätt drivrutin borde du få upp rutan som visas här.

Klicka på "Slutför".



## Så här får du igång din USB-adapter:

För att få fram USB-adapten i EasyView 5.5 eller senare version, starta om programmet. Gå in under Arkiv/Anslutningar/Fler anslutningar. Markera den nya porten under "Dolda Anslutningar" och flytta över den till "Visade Anslutningar". Tryck OK. Välj sedan den porten i menyraden. Du kanske har flera olika loggertyper att välja bland? Det kan se ut såhär:

INTAB PC-Logger på COM5  
Gemini TinyLogger på COM5  
Veriteq SpectrumLogger på COM5

Komportsnumren ovan varierar från dator till dator.

**I EasyView 5.5 kan du använda upp till port 8. I senare EasyView klarar programmet upp till COM32.**

Efter du valt önskad logger enligt ovan är det bara att kommunicera med din Intab-Logger.

**OBS! USB-Adaptern måste vara inkopplad i datorn för att den skall synas i din PC:s menyer. Syns den inte och är inkopplad är den inte installerad. Notera också att adaptern måste vara inkopplad när EasyView startas för att programmet skall hitta porten.**

### Vet du inte vilken port som är USB-porten?

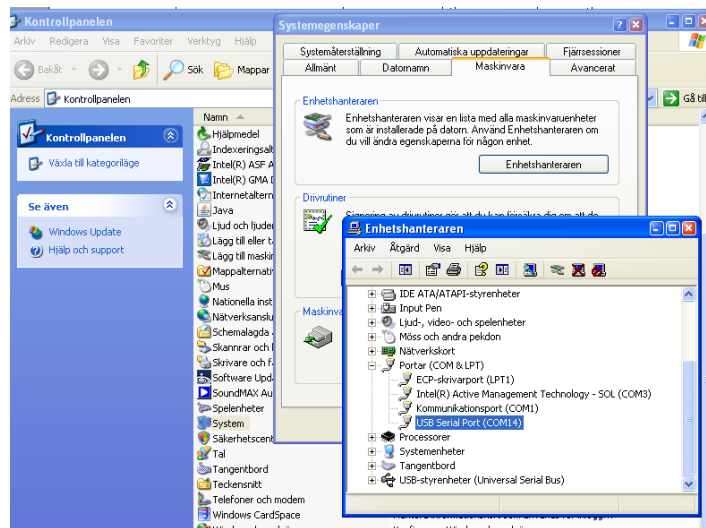
Kontrollera vilka portar som finns i datorn. Såhär kontrollerar du det i Windows XP:

Gå in i Kontrollpanelen. Välj System/Maskinvara/Enhets-hanteraren/Portar. Här ser du alla dina portar.

Använder du:

\* ftdi-adaptern samt Tinytag USB syns de som "USB Serial Port". Se bilden.

Som du ser avslutas raderna med comportsnumret.



Skulle alla portar vara upptagna och du kör EasyView 5.5 så kan det vara bra att uppgradera till en senare version som klarar UPP TILL COM32. Andra möjligheten är att byta till någon av de använda portarna i enhetshanteraren under portens egenskaper. Detta görs med försiktighet. Kan vara dags för en uppgradering.

Lycka Till med dina mätningar önskar INTAB!

[www.intab.se](http://www.intab.se)