

2016 Olofströms Kraft AB 85 år!



2010

2007

Stormen Per dundrar in. 1500 kunder blir strömlösa.

2014

Långgölsmåla kraftstation helrenoveras.

2014

SBVT AB (Skåne Blekinge Vattentjänst AB) bildas. Gemensamt driftbolag för vatten och avloppsanläggningar i Olofström, Bromölla, Östra Göinge och Osby kommuner.

2016

Ny vattenförsörjning invigs.

2000

2005

Stormen Gudrun lamslår södra Sverige. 9025 kunder blir strömlösa. Det tar 23 dygn innan alla kunder fått tillbaka strömmen.

2005

Olofströms Kraft AB övertar verksamheterna i Olofströms Fjärrvärme AB, Olofströms Miljö och Teknik AB och Olofströms Miljö och Vatten AB.

2004

Olofströms Kraft AB säljer renhållningsverksamheten till Västblekinge Miljö AB.

2002

Olofströms Kraft AB förvärvar vatten- och renhållningsverksamhet av Olofströms kommun och bildar Olofström Miljö och Vatten AB.

1996

Elmarknaden avregleras. Olofströms Kraft AB delas i två delar - Olofströms Kraft AB och Blekinge Energi AB.

1997

Blekinge Energi AB säljs till Norsk Hydro AB.

1998

Ett bioeldat fjärrvärmeverk byggs och tas i bruk.

1998

Olofströms Kabel-TV börjar leverera bredband via kabel-TV-nätet.

1999

Olofströms Kraft AB förvärvar Olofströms Kabel-TV AB av Olofströmshus AB.

1990

1996

Östra området säljs till Klippan Rönneadalens Energi AB.

1994

Olofströms Kraft köper Olofströms Fjärrvärme.

1993

Olofströms kommun köper Olofström Kraft AB.

1991

Tetra Pak köper Alfa Laval och Olofströms Kraft AB övergår i Tetra Paks ägo.

1990

Krokfjorden kraftstation i Ronnebyån startar.

1989

Olofströms Kabel-TV bildas.

1970

1980

1968

Snöstorm i hela Sydsverige. Stora störningar på elnätet.

1968

Ställverket Ekeryd på Agrasjöområdet byggs.

1969

Volvo köper Olofströms Bruk och Olofströms Kraft AB blir ett fristående bolag inom Alfa Laval.

1969

Septemberorkanen orsakar många strömvabrott.

1978

Olofströms Krafts kontorslokaler byggs på Agrasjöområdet.

1986

Dotterbolaget Olofströms Energiservice bildas.

1960

1950

1967

Oktoberstormen. Det dröjer nästan tre veckor innan alla kunder fått tillbaka strömmen.

1965

Automatisering av ställverken påbörjas. Reläskydd som ger ett säkrare nät sätts in.

1959

Säkringstaxan införs. Det innebär att man börjar räkna eltaxan på storleken på säkringen.

1956

Olofströms Krafts första etablering på Agrasjöområdet.

1949

Klävben kraftstation byggs tillsammans med Sydkraft.

1900

1910

1920

1930

**1931
Olofströms
Kraft AB
bildas.**

1940

1898

Alfa Laval köper Olofströms Bruk och tar över kraftproduktionen i Holjeån.

1900

Den första elgeneratoren installeras på Olofströms Bruk. Överskottet av el säljs till närliggande bostäder.

1924

Södra Sund vattenkraftstation i Holjeån startas.

1935

Långgölsmåla kraftstation i Ronnebyån startas.

1938

Gonarps kraftstation i Holjeån startas.

1949

Tre nya ställverk som ska förse Norra verkstaden med el tas i bruk.

God Jul & Gott Nytt 2017

önskar vi våra kunder



OLOFSTRÖMS KRAFT AB



VD har ordet

Ären går fort. Nu är det dags att lägga ytterligare ett år till handlingarna eller till historien om man heller vill.

Man kan i årets upplaga av denna kundtidning hitta lite av varje av vad som gjorts under året. Vi fortsätter att investera i vårt elnät. Under året har vi investerat 25 miljoner kronor för att säkra upp elleveranser runt om i vårt koncessionsområde.

I samband med dessa investeringar har vi på många ställen även byggt ut fibernätet. Investeringarna i fibernätsutbyggnaden har uppgått till cirka 10 miljoner kronor. Alla är eller kommer att bli beroende av ett bredband

var så säkra. Ska vi verka inom ett område där det ska vara attraktivt för människor att leva och bo, måste dessa nya förutsättningar finnas.

En annan förutsättning som absolut måste finnas är vatten. Vi har därför under året färdigställt vattenledningen mellan Bromölla och Olofström. En stor investering för att säkerställa att kommuninvånarna har ett bra vatten i kranarna, även i framtiden. Man har kunnat läsa mycket i tidningarna under året om hur många kommuner haft problem med vattenbrist som har rådigt på grund av brist på regn. Vi kan därför vara glada att politikerna var så modiga och framsynta att de

tog beslutet att bygga ledningen till Bromölla och på detta sättet säkra vår vattenförsörjning. Något som

gör beslutet ännu bättre är att vattnet 2015 utsågs till Sveriges bästa vatten. "Ett riktigt lyxvatten".

Nu ser vi framåt mot julen och ett Gott nytt år!

*/Per-Ola Svensson
VD Olofströms Kraft AB*



Underlätta för dig! Beta dina faktura med:

E-postfaktura och autogiro

- Fakturan kommer som ett pdf-dokument i din mail.
- Betalningen dras automatiskt från ditt bankkonto på förfallodagen.
- Inga pappersfakturer.

Vill du också göra det enklare för dig? Kontakta din internetbank om du vill ha autogiro eller e-faktura från oss. För att få e-postfaktura kontaktar du oss.

E-faktura

- Fakturan kommer direkt till din internetbank.
- Inga krångliga OCR-nummer behövs fyllas i.
- Inga pappersfakturer.

Skaffa e-postfaktura och autogiro alternativt e-faktura redan idag!

Taxeändringar 2017

Enligt styrelsebeslut 17/10-2016

Elnätstaxan höjs (rörlig + fast) i genomsnitt med cirka 4 % (inkl. moms).

Fjärrvärmestaxan höjs med 2 % (inkl. moms).

Förslag att **VA-taxan** höjs med 3 % (inkl. moms) för förbrukningsavgiften (rörlig + fast), beslut fattas av kommunfullmäktige.

De aktuella taxorna finns på vår webbsida, www.olofstromskraft.se



Ett av våra övergripande mål är att arbeta med hållbar energiutveckling:

- Minska användning av fossilbränslen i våra transporter. (Det innebär att vi successivt övergår till alternativa bränslen i våra fordon där detta är tekniskt och ekonomiskt möjligt).
- Energieffektivisera i verksamheten (minska energianvändningen i den egna verksamheten).

- Minska användningen av fossilbränslen för uppvärmning i Olofström, "Vision 2025 fossilfri energiproduktion".
- Ökning av förnyelsebar elproduktion med 10 % till år 2025.
- En snabbbladdningsstation i Olofström (elmack klar år 2020).

” Vi arbetar ständigt med att förbättra miljön där vi kan påverka. ”

Information om avbrottsersättning

- Vid avbrott i elleveransen mer än 12 timmar utbetalas en avbrottsersättning motsvarande 12,5 % av kundens årliga nätavgift, dock lägst 900 kr.
- Vid avbrott 24-48 timmar utbetalas en ersättning motsvarande 37,5 % av kundens årliga nätavgift, dock lägst 1 800 kr.

- För varje nästkommande 24 timmars period ökas kundens ersättning med 25 %. Avbrottsersättningen betalas ut med automatik inom 6 månader på fakturan.

Skadestånd

Avbrottsersättningen påverkar inte kundens rätt att begära skadestånd. Rätten till skadestånd är för konsumenten

ter reglerad i ellagen samt i NÄT 2012K och för näringsidkare i NÄT 2012N och H. Avbrottsersättningen skall dock avräknas från skadestånd som betalas på grund av samma avbrott enligt andra bestämmelser i ellagen eller annan lag.

Mer information

På vår webbsida www.olofstromskraft.se finns information om konsumentens rättigheter, hur man lämnar klagomål, vilka organ man vänder sig till för att få information eller tvistlösningar med mera.

Kunden i fokus

Vi vill göra det bästa för kunden och bli ännu bättre på att möta kundens önsknings och behov. Därför gör vi nu en stor satsning med kunden i fokus.

Ny reception

Satsning innebär att vi slår ihop kundtjänst för Olofströms Kraft och Olofströms Kabel-TV. Som en del av detta bygger vi om vår reception, så att våra kunder möter oss direkt och får den hjälp som man behöver. När du kommer till oss möts du av vår kundtjänst som kan hjälpa dig med frågor om både el, vatten, bredband, TV, telefoni eller andra frågor som du vill ha hjälp med.

Nya öppettider

I samband med satsningen kommer öppettiderna att ändras och bli samma, oavsett vilken avdelning du vill komma i kontakt med. Från och med årsskiftet öppnar vi kundtjänst och reception alla vardagar klockan 8.00. Vi stänger som vanligt klockan 16.00, utom på fredagar då vi stänger klockan 15.00.

Felanmälan efter våra öppettider

Telefonnummer vid akuta ärenden:
Elnät och Fjärrvärme: 0454-980 98
OKTV: 0454-22 67 58
Vatten och avlopp: 010 - 211 97 90

” 2017 blir kundens år hos oss. ”

2017 blir kundens år hos oss!

Med vår satsning på vår nya reception, våra nya öppettider och kundtjänst hoppas vi att du som kund märker att vårt engagemang och kvalitet sätter dig i fokus.



Vi vill göra det enkelt för kunderna

Utöver satsningen på en ny reception och gemensam kundtjänst har vi även satsat på digitala tjänster. Vi vill möta kunden där kunden finns.

Mina sidor på olofstromskraft.se

På Mina sidor på Olofströms Krafts webbsida kan du se statistik över din energiförbrukning, du kan lämna din vattenavläsning och se tidigare fakturor.

För att logga in gör du så här:

1. Klicka på Mina sidor längst upp på höger sida på www.olofstromskraft.se.
2. Skriv in ditt kundnummer. Det hittar du på en tidigare faktura.
3. Ange ditt lösenord.
4. Klicka på Logga in.

Vår mobil-app

Använd gärna vår app för att komma åt Mina sidor direkt från mobilen.



Finns på Google Play och App Store

Få full koll på din energi- och vattenförbrukning, var du än befinner dig. Få tillgång till vår driftinformation, så att du vet när och om det händer något som påverkar dig.

QR-kod på fakturan

På din faktura finns en QR-kod. Den innehåller all betalinformation du behöver för att genomföra din betalning.

Betalkod för bankapp



Scanna QR-koden på din faktura med hjälp av din bank-app. Med ett klick godkänner du betalningen

av fakturan i din bank-app. Snabbt, enkelt och säkert.

SMS-avisering

2017 kommer vi att börja använda oss av en SMS-tjänst, för att kunna meddela er kunder om driftstörningar på elnätet, fjärrvärmerna, bredband, kabel-TV och telefoni. Om du har en mobiltelefon som är registrerad på adressen där du bor kan du få information om driftstörningar via sms. Ditt mobilnummer hämtas från din teleoperatörs databas.

Säker elförsörjning avgörande för Gummagården



Jepe Robertsson från Gummagården, Dan Orvegren från Olofströms Kraft och Linda Lövberg grån Gummagården mitt i gurkodlingen.

Olofströms Kraft arbetar löpande med att driftsäkra elnätet genom att ersätta luftledning med markförlagda elkablar. Ett av de arbeten som pågår just nu är ett större projekt där vi driftsäkrar Norje samhälle med en extra matning.

Vi har stämt träff med Jepe Robertsson och Linda Lövberg som tillsammans driver Gummagården i Norge. Verksamheten har vuxit och man har gått från att vara en lågspänningskund till att bli en högspänningskund. Numera är man en av de största leverantörerna av gurkor. Det kräver att allt fungerar, så inga skördar går förlorade.

Sårbart om inte elen fungerar

Genom att säkra upp och bli högspänningskund blir elförsörjningen säkrare samtidigt som det oftast ger en ekonomisk vinning. Att vara högspänningskund innebär att man får en egen högspänningsledning med en transformator som omvandlar elen.

- Olofströms Kraft har guidat oss i hur vi ska investera för att göra oss mindre sårbara när det gäller elförsörjningen. Vi är så beroende av att det fungerar som det ska, så inget får helt enkelt hända, berättar Jepe och fortsätter:



33 000 frön sås i egen kub och växer till sig på fröernas BB-avdelning, som man kallar det på Gummagården.

- Allt är datoriserat och styrs från dator eller mobiltelefon. Om det blir strömavbrott är det förödande för oss. Vi använder mycket el. Vi håller 22 grader där plantorna växer och 25 grader där fröerna gro och växer. Under vissa perioder måste vi ha belysningen på 23 timmar om dygnet för att det ska växa.

Från släktgård till stor leverantör av gurkor

På Gummagården skördas 1 700 ton gurka under året. Under säsongen skördar man tre gånger. Utöver gurkodlingen odlas även andra grödor.

Jepe är uppvuxen på Gummagården i Norge. 1996 togs beslutet att satsa på gurkor, som främst levereras till ICA. Vid tre omgångar har växthuset byggts ut för att möta efterfrågan. Idag har man 25 600 m².

Gurkorna växer fort

Växthuset rymmer flera avdelningar. I den första avdelningen sås 33 000 frön i en egen kub av glasfiberull. Efter cirka 3 veckor är växterna runt 50 cm höga och planteras då ut i växthuset. Plantorna snurras varannan dag runt ett snöre för att de inte ska brytas av. På 18 dagar har de växt upp till två meter och börjar ge skörd. Gurkorna växer 10-15 cm varje dag när det är sol. Allt arbete sköts för hand.

Miljön är viktig

Miljön är viktig för Jepe och Linda. För att bekämpa skadedjur används biologisk bekämpning och innehåller djur som äter upp skadedjuren. Bevattningen av plantorna sker via ett slutet system där vattnet recirkuleras runt. Återvunnen ren koldioxid används som gödning, som åker runt i systemet.

Gårdsbutik

Avslutningsvis visar Jepe och Linda oss gårdsbutiken där egna produkter säljs tillsammans med närodlade produkter från andra gårdar.



Vattnet kommer med det nya året

Efter förseningar kan vi glädjas åt Sveriges bästa vatten på det nya året.

Den nybyggda vattenledningen från Bromölla ger möjlighet att leverera 4 000 kubikmeter vatten per dygn. Tidigare har Olofström tagit dricksvatten från sjön Halen, vilket har krävt en hel del arbete och teknik för att kunna leverera vattnet ut i Olofströmsbornas kranar.

- Vattenfrågan har diskuterats här i många år, och det vi har sett är att det krävs mer och mer teknik för att kunna lösa den. Nu tryggar vi vattenförsörjningen i Olofströms kommun för framtiden och får en långsiktig lösning som vi vet ska fungera under många år, säger Per-Ola Svensson, VD på Olofströms Kraft AB.

Olofströms Kraft AB äger vattenverket i kommunen, och Skåne Blekinge Vattentjänst AB (SBVT) sköter driften.



- Vi hade planerat för en 12 km lång vattenledning till Näsrum från Bromölla kommun, men eftersom vi då skulle vara halvvägs till Olofström väcktes tanken på att gå hela vägen till Olofström, säger Anders Johnsson, projektledare på Bromölla Energi & Vatten AB.

Vattnet avhärdas

I Olofström kommer det kalkrika, mineralrika och medelhårda vattnet från Bromölla att avhärdas på vattenverket. Halten kalk i vattnet ska minskas och kommer att blandas med cirka 25 % "eget" grundvatten.

GLÖM INTE!

Dags att lämna årets vattenavläsning!

Gör det enkelt för dig och gör det via Mina sidor på www.olofstromskraft.se eller ännu enklare genom vår app.

Sveriges godaste kranvatten 2015

Bromölla fick utmärkelsen Sveriges godaste kranvatten 2015 av föreningen Svenskt Vatten med motiveringen att vattnet var: "Klockrent med en uppiggande, porlande känsla. Ett riktigt lyxvatten."

” Klockrent med en uppiggande, porlande känsla. Ett riktigt lyxvatten. ”

Stor satsning på bredbandsutbyggnad

År 2020 är målet att 95 % av kommuninvånarna i Olofström ska ha möjlighet att ansluta sig till bredband med hög överföringshastighet (100 Mbit/s).



Tillsammans med Olofströms Kraft arbetar Olofströms Kabel-TV med att bygga ut fiber i flera områden på landsbygden. Genom att samordna grävningsarbete när Olofströms Kraft gräver ner luftledningar görs stora synergieffekter och pengar kan sparas.

Områden som nu planeras är Lönnemåla och Rislycke. Utöver satsningen inom kommunen görs även satsningar i Näsrum och Håkanryd med omnejd.

Genom att undersöka intresset för anslutning kan vi prioritera vissa områden och vi kan fördela om resurser till områden med stort intresse.

Bredbandslösning

Vårt mål är att kunna erbjuda de flesta i Olofströms kommun bredband till samma pris. Tekniken bakom anslutningen kan se olika ut beroende på hur det ser ut i omgivningen där man bor, men vi gör vårt yttersta att hitta en bra lösning.

Utbyggnadsplaner på webben

På www.oktv.se finns våra utbyggnadsplanerna med kartor och status var vi befinner oss just nu.

Information till nyanlända



Många av de nyanlända som kommer till kommunen kommer i kontakt med Olofströms Kraft via fakturorna.

Varje år bjuder vi in nyanlända och informerar om våra verksamheter och vilken nytta vi ger kommuninvånarna.

Vår presentation bygger mycket på bilder och tillsammans med en tolk försöker vi reda ut begrepp och ge information om hur Sverige och Olofströms Kraft fungerar. Vi informerar även om den livskvalitet och nytta Olofströms Kraft ger kommuninvånarna.



Gilla oss på Facebook



Skördedag i Olofström centrum

Under en lördagförmiddag i oktober var det dags för pumpor, äpplen, egenodlade produkter och andra trevligheter på torget i centrum.

Det var en kall dag som besöktes av många utställare och besökare. De många färgerna och dofterna bjöd på inbjudande samkväm. Under dagen delades även kommunens miljöpris ut, som i år gick till Boa GK.

Barnkalas med rolig busfrö-tävling



I maj planterade vi frö med barnen på årets barnkalas. Alla barn som ville fick varsin kruka, jord och några fröer som de stack ner i jorden. Det var full rulle i vår monter, när de förväntansfulla barnen planterade! Efter sommaren fick vi foton med stolta och glada barn med sina fina blommor som de själva hade odlat.

Barnkalaset arrangeras av Olofströms kommun, Olofströms Kraft, Olofströmshus och Olofströms Näringsliv.



De duktiga busfröna och vinnarna var: Felicia Jaruwat Ruben, Fabian Pacharapon Ruben, Filip Axelsson, Malte Axelsson, Gabriel Persson, Alice Peltonen-Lindqvist, Linnea Peltonen-Lindqvist, Albin Knoester, Alice Olofsson, Milio Jifält och Maja Eriksson.

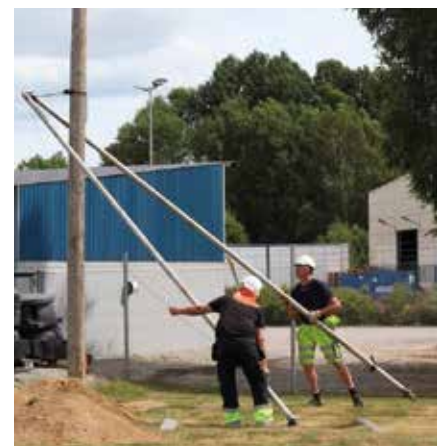
Olofströms Krafts utveckling från handkraft till maskiner

En solig eftermiddag i juni bjöd vi in till den årliga Näselfrossan - "en resa i Olofströms Krafts utveckling från handkraft till maskiner".

Där visade vi hur vårt arbete har ändrats under de 85 åren som vi har varit verksamma. Den välkända



profilen Tore Gillberg berättade om Olofströms Krafts historia genom sina egna personliga upplevelser. Många av deltagarna stämde in med historier som bidrog till att stämningen blev väldigt god och gemytlig.



Efter berättelserna visade vi upp hur det gick till förr i tiden när man använde handkraft vid resning av en elstolpe. Vi visade även hur det går till idag när samma manöver utförs med maskiner.



Vi tänder upp kommunen inför julen

Granar ska hittas, huggas, fraktas, resas och dekoreras. Totalt är det sex stora granar till torgen runt i kommunen. Utöver de stora är det ett antal mindre granar som ska placeras på valda platser i kommunen. Belysningen ska testas och sättas upp vid torg, i granar och träd, på broräcken och hus.

Personalen på Park och miljö påbörjar planeringen av julpyntningen i kommunen redan i oktober månad. De sex stora granarna som ska pynta Olofströms torg, Kyrkhult, Jämshög, Vilshult, Gränum och Hemsjö är utsedda. De hämtas långt inne i skogarna och kräver sin planering att få ut. Det är en av sakerna som ska gås igenom och planeras in i kalendern.

Trevligt för kommuninvånarna

Utöver granar är det en rad andra utsmyckningar som ska vara på plats till den första advent. Personal från elnätssidan och andra aktörer är till stor hjälp när granar och julbelysning ska sättas upp. De ljusprydda bollarna

som hänger på olika platser ska hängas upp, tomtarna ska flytta in i grottan vid trollstigen och den stora tomten på torget ska sättas på plats. I Holje Park vid Nebbebodagården kommer det upplysta stadsvapnet finnas och kommunhuset kommer att smyckas med kransar med små tomtar i. På det lilla berget vid Olofströms Kraft kommer vattenfallet med renen och släden vänta in julen.



Visste du att?

En lussekatt kostar vanligtvis en tia jämt att köpa. De är nästan lika viktiga som julbelysningen tycker vissa. Vad kan du göra för julmyset om du lägger samma pengar på el?



Om du istället för en lussekatt lägger dina 10 kronor på el, vad kan du då göra?

- Fem adventsstakar (med LED-lampor) igång dygnet runt. I ett helt år faktiskt.
- Om du bakar dina egna lussekatter och har en varmluftsugn kan du göra en omgång i veckan under hela december.
- Värma några muggar glögg varje dag under december.
- Kolla på iPaden en halvtimme om dagen under december.

Genomsnittskostnaden på 1,50 kronor per kilowattimme baseras på SCB:s uppgifter och omfattar nätavgift för en villa samt ettårigt elavtal inklusive skatt, certifikat och moms.

Vi värmer Olofström

I Olofströms kommun värms cirka 90 % av de kommunala anläggningarna upp av värme från Olofströms Krafts fjärrvärmeanläggningar. Även en handfull företag och cirka 250 privata villor värms av fjärrvärmen.

Ett kretslopp

Resan till värmen börjar i skogen. Flisen som vi använder kommer från grenar och toppar, som tas tillvara på efter gallring i skogen. Flera lastbilar med flis kommer till vårt fjärrvärmeverk varje vecka. Flisen körs in i flismagasinet, där det senare automatiskt dras in via kolvar till ett transportband.

På transportbandet vattnas flisen om den är för torr. Det måste man göra

för att lättare kunna hålla ugnstemperaturen. Flisen åker vidare på transportbandet via en fördelarskruv, som fördelar flisen till de båda pannornas bränslesilos, vidare in i pannan. Temperaturen i ugnarna är cirka 1000 grader varmt.

Askans som blir kvar efter förbränningen innehåller många värdefulla växtnäringssämnen. Den är basisk, det vill säga att den har ett högt pH-värde, som innebär att den fungerar som ett kalkningsmedel som motverkar försurning. Vi anlitar företaget Askungen som återför askan till skogen igen. Därmed är cirkeln sluten och kretsloppet är ett faktum!

” Fjärrvärme är en bra satsning för ett hållbart samhälle, där vi värnar om både människan och miljön. ”

Reningen är viktigt

Den sex meter höga pannan har 270 rökgastuber. Det är genom dessa tuber som rökgaserna som bildas passerar. På pannans topp sitter utrustning för tryckluftssotning av rökgastuberna.



Rökgasreningen börjar med att rökgaserna passerar cykloner som fångar upp de stora partiklarna. För att avlägsna stoffet från rökgaserna används elektrofilter. Reningen sker igenom statisk elektricitet där man fångar upp partiklar. Den vita röken från skorstenen är till största delen vattenånga från bränslet.

Vi ger livskvalitet!

Den 12 oktober 1931 bildades Olofströms Kraft AB. 85 år har gått och mycket har hänt. Mycket har skrivits och sagts om Olofströms Kraft. Det har berättats både här och där. Vi har synts och märkts. Vi är stolta över att få driva utvecklingen med samhället. Vi är med i våra kunders vardag och jobb. Vi kallar det att vi ger livskvalitet!

Ett smörgåsbord

Olofströms Kraft erbjuder ett smörgåsbord med samhällsnyttiga tjänster för dig som bor i Olofströms kommun. Vi är med dig hela dagen, i nästan allt du gör, från morgon till kväll. Vi ger dig el, värme, vatten, bredband, TV, telefoni, vackra parker, säkra lekplatser – kort sagt, vi ger dig livskvalitet!

Elnät

Vi ger dig en trygg och säker elförsörjning till ditt hem, vare sig du bor i lägenhet eller hus, i centrala delarna av Olofström eller ute på landet. Vårt elnät är cirka 200 mil långt och sträcker sig genom sex olika kommuner: Olofström, Sölvesborg, Bromölla, Kristianstad, Karlshamn och Osby. Med hjälp av oss kan du tända lampor, tvätta din tvätt, ha kylan kall, ladda din mobiltelefon och mycket mer.

Fjärrvärme

Med vårt eget fliseldade fjärrvärmeverk ser vi till att industrier och villor i Olofström får miljövänlig värme. Vår biobränslebaserade fjärrvärme är som ett kretslopp; träden i skogen ger flis, flisen eldas i vårt fjärrvärmeverk och blir till aska. Askan fungerar som ett kalkningsmedel som motverkar försurning och återförs till skogen, och därmed är cirkeln sluten och kretsloppet ett faktum. Det tycker vi är viktigt!

Vatten och avlopp

Vi ger dig rent vatten i kranen och tar hand om ditt avlopp. På uppdrag av oss sköter SBVT (Skåne Bleking Vattentjänst AB) driften av Olofströms VA-anläggningar. Det finns två vattenverk och två reningsverk i kommunen.

Bredband, TV och telefoni

Vi satsar på en levande landsbygd och vill att alla i kommunen ska ha tillgång till ett snabbt och säkert bredband. Detta blir allt viktigare i vårt samhälle. Vi ger dig en prisvärd lösning på bredband, TV och telefoni som passar dina behov, så att du kan surfa på nätet, ta det lugnt framför TV:n eller prata i telefon med dina vänner, var de än bor i världen. Vi vill få världen närmare dig!

” Vi vill göra livet enklare för dig som kund och ge dig livskvalitet. Det ska bara funka! ”

Tävla med vår **Julrebus** **TÄVLA OCH VINN!**

Tävla och vinn fina priser!

Lös rebusen och skicka in ditt svar till:

Olofströms Kraft AB
Box 303
293 24 Olofström

Eller skicka in det till:
info@okab.net

Senast den 10 januari
2017 vill vi ha ditt svar.

Skriv namn och adress på ditt svar. Märk med "Julrebus".

Fina priser utlovas!

