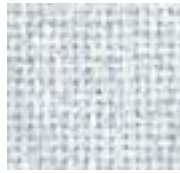
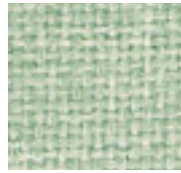


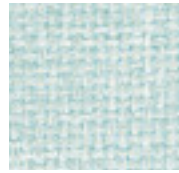
Cara



Glass EJ004



Argyll EJ167



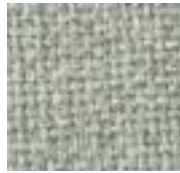
Skye EJ168



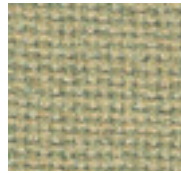
Clan EJ169



Fife EJ170



Spray EJ033



Arran EJ171



Dolphin EJ105



Charn EJ006



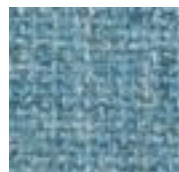
Sand EJ111



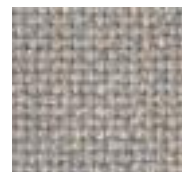
Opal EJ136



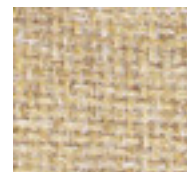
Ivy EJ106



Tay EJ010



Laggan EJ019



Austen EJ173



Chaucer EJ172



Elgin EJ042



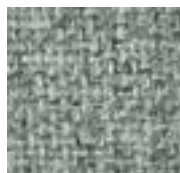
Mull EJ012



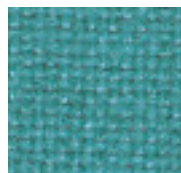
Lothian EJ176



Highland EJ093



Portland EJ016



Hogmanay EJ174



Inverness EJ175



Iona EJ041



Pitlochry EJ076



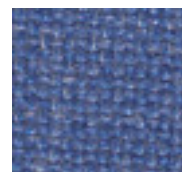
Lead EJ104



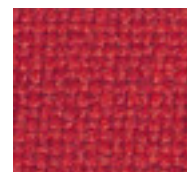
Carron EJ015



Galilee EJ125



Angus EJ178



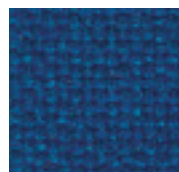
Tartan EJ177



Merrick EJ048



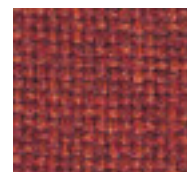
Etire EJ014



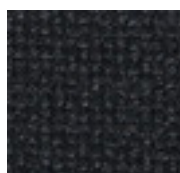
Cluanie EJ180



Adriatic EJ154



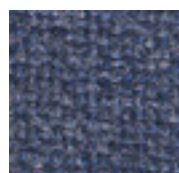
Scott EJ179



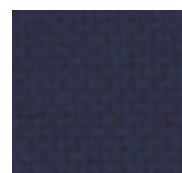
Black EJ138



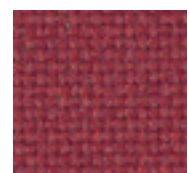
Persian EJ146



Miller EJ182



Walten EJ011



Tummel EJ038

www.camirafabrics.com/samples

To order samples, visit our on-line sample service.

Cara



UK

Composition	100% Polyolefin
Width	170cm ±2% Usable
Weight	220g/m ² ±5% (375g/lin.m. ±5%)
*Abrasion Resistance	5 year guarantee of wearability (full details available Grade A tested in accordance with EN 14465:2003)
Flammability	BS 476 Part 7 Class 1, BS EN 1021 - 1:2006 (cigarette). <i>Note: Flammability performance is dependent on components used.</i>
*Light Fastness	6 (ISO 105 - B02:1999)
*Fastness to Rubbing	Wet: 4 Dry: 4 (ISO 105 - X12:2002)
Maintenance	Vacuum regularly. Wipe clean with a damp cloth or shampoo using proprietary upholstery shampoo.
Colour Matching	Batch to batch variations in shade may occur within commercial tolerances.

*Tested in accordance with BS 2543:1995/2004. Further information available on request.
Please note that ultimate seam performance is dependent on seam construction, and needle and thread type. We recommend that appropriate sewing advice be taken.

Note: We reserve the right to alter technical specifications without notice.
The Unregistered Design Rights and the Copyright in all designs are the exclusive property of Camira Fabrics Limited.

F

Composition	100% Polyolefin
Largeur	170cm ±2% utilisable
Poids	220g/m ² ±5% (375g/m.l. ±5%)
*Résistance à l'abrasion	Garantie de 5 ans (info disponible sur demande) Grade A testé selon la norme EN 14465:2003
Flammabilité	BS 476 Part 7 Class 1, BS EN 1021 - 1 : 2006 (cigarette) <i>Note: Réaction au feu dépend du composite utilisé.</i>
*Solidité à la lumière	6 (ISO 105 - B02:1999)
*Solidité au Frottement	Mouillé: 4 Sec: 4 (ISO 105 - X12:2002)
Nettoyage	Aspirer régulièrement. Essuyer avec une étoffe humide ou nettoyer à l'aide d'un produit approprié pour tissus d'ameublement.
Standardisation des coloris	Variations de coloris d'un bain à un autre peuvent se manifester.

*Testé selon la norme BS 2543:1995/2004. De plus amples informations sont disponibles sur demande.
Veuillez noter que le glissement de la couture sous tension dépend de la structure de la couture, de l'aiguille et du fil. Nous recommandons de prendre conseil au près d'un professionnel.
Veuillez noter que nous réservons le droit de modifier les spécifications techniques sans préavis.
Les droits non-déposés sur les designs ainsi que les droits de copie sont la propriété exclusive de Camira Fabrics Limited.

I

Composizione	100% Poliolefine
Altezza	170cm ±2% Utilizzabile
Peso	220g/m ² ±5% (375g/lin.m. ±5%)
Resistenza all'abrasione	Garanzia d'uso di 5 anni (dettagli disponibili a richiesta) Grado a secondo la normativa EN 14465:2003 con BS 476 Part 7
Resistenza al fuoco	Class 1, BS EN 1021 - 1:2006 (Sigaretta) <i>Nota: Il grado di resistenza al fuoco dipende dal tipo di schiuma utilizzata</i>
Solidità alla luce	6 (ISO 105 - B02:1999)
Resistenza allo sfregamento	Umido: 4 Secco: 4 (ISO 105 - X12:2002)
Manutenzione	Regolarmente con aspirapolvere. Strofinare leggermente con panno umido. Con uso di detergente neutro per tessuti
Costanza del colore	Sono possibili leggere variazioni.

*Ha superato il test BS 2543:1995/2004. Ulteriori informazioni disponibili su richiesta.
La resistenza della cucitura dipende dal tipo di cucitura e dall'ago e dal filo usati. Si suggerisce di seguire istruzioni di un tecnico.
Nota: Ci riserviamo il diritto di modificare le specifiche tecniche senza preavviso.
I diritti su tutti i disegni non ancora registrati e quelli coperti da Copyright sono proprietà esclusiva di Camira Fabrics Limited.

D

Zusammensetzung	100% Polyolefin
Breite	170cm ±2% ohne Webkante
Gewicht	220g/m ² ±5% (375g/ld.M.±5%)
*Scheuerfestigkeit	5 Jahre Garantie (Details auf Anfrage) Grad A getestet nach Norm EN14465:2003
Feuersicherung	BS 476 part 7 Class 1, EN 1021 - 1:2006 (zigarettest) <i>Bemerkung: Schwerentflammbarkeit hängt von verwendetem Komponenten ab.</i>
*Lichtechtheit	6 (ISO 105 - B02:1999)
*Reibechtheit	Nass: 4 Trocken: 4 (ISO 105 - X12:2002)
Reinigung	Regelmässig staubsaugen. Dazu mit einem feuchten Tuch abwischen, oder mit einem speziellen Polsterschaum behandeln.
Farbabweichungen	Handelsübliche Farbabweichungen vorbehalten

* Würde nach BS 2543: 2004 getestet. Weitere Informationen erhalten Sie auf Nachfrage.
Eine optimale Nahtausreissfestigkeit hängt von der Nahtfahne, der verwendeten Nadel und des Fadens ab. Wir empfehlen daher Nähtversuche durchzuführen.
Anmerkung: Wir behalten uns die Änderungen technischer Spezifikationen vor.
Die registrierten und nicht registrierten Urheberrechte an den Dessinierungen sind ausschließliches Eigentum der Camira Fabrics Limited.

DK

Materiale	100% Polyolefin
Bredde	170cm ±2% anvendeligt
Vægt	220g/m ² ±5% (375g/lin.m. ±5%)
*Slidstyrke	5 års garanti (udforlig beskrivelse af garantien kan rekvireres) Grade A testet i henhold til EN 14465:2003 med
Flammesikring	BS 476 part 7 Class 1, BS EN 1021 - 1 : 2006 (cigarettest) <i>Bemærk: Flammesikkerheden er afhængig af anvendt komponenter</i>
*Lysægted	6 (ISO 105 - B02:1999)
*Gnidægted	Våd: 4 Tør: 4 (ISO 105 - X12:2002)
Rengjøring	Støvsuges regelmæssigt. Alternativt rengøring med en hårdt opvredet klud eller skumrensning ved brug af en anerkendt møbelsampoo.
Farvedifferencer	Farvedifferencer indenfor kommercielle tolerancegrænser kan forekomme fra serie til serie.

* Testet i henhold til BS2543-1995/2004. Yderligere information kan fås på forespørgsel.
Vær opmærksom på, at optimal somgledning er afhængig af søm-, nål- og trådtype. Vi anbefaler, at du følger relevante sy-instruktioner.
Bemærk: Vi forbeholder os retten til at ændre tekniske specifikationer uden varsel.
De uregistrerede designrettigheder og ophavsretten til alle designs tilhører ubetinget Camira Fabrics Limited.

ES

Composición	100% Polyolefin
Ancho	170cm ±2% utilizable
Peso	220g/m ² ±5% (375g/lin.m. ±5%)
*Resistencia a la abrasión	Garantía de uso 5 años (más información disponible bajo consulta) Clasificación A según la norma EN 14465:2003
Inflamabilidad	BS 476 Part 7 Class 1, EN 1021 - 1 : 2006 (cigarrillo) <i>Condiciones ignífugas dependientes del tipo de foam utilizado</i>
*Solidez a la luz	6 (ISO 105 - B02:1999)
*Solidez al rozamiento	Húmedo: 4 Seco: 4 (ISO 105 - X12:2002)
Mantenimiento	Limpiar con aspiradora frecuentemente. Bien lavar con un paño húmedo o con un champú apropiado para tapicería.
Empareja de color	Cada lote puede tener pequeñas variaciones en el tono dentro de las tolerancias comercialmente aceptadas.

*Pruebas realizadas según la norma BS 2543:1995/2004. Más información disponible bajo consulta.
El deslaminado de costura depende de su construcción así como el tipo de aguja e hilo empleados. Se recomienda que pida consejos apropiados para la costura.
Se reserva el derecho de modificar las especificaciones técnicas sin previo aviso.
Los derechos sobre dibujos no registrados y los derechos de autor sobre todos los dibujos son propiedad exclusiva de Camira Fabrics Limited.

camira
style with substance

UK Head Office: +44 (0)1924 490491, Germany: +49 7031 60 84 30, Scandinavia: +45 32 55 20 01, USA: +1 317 484 0305, Hong Kong: +852 2314 8728



www.camirafabrics.com