

Monterings- och säkerhetsanvisning

Original bruksanvisning (Svenska)

Pumptyp: aPump+™

Användningsområde

Pumparna är avsedda för cirkulation av vatten för värme- eller kyla. Max glykolinblandning 20%. Pumparna får inte användas i explosiv miljö eller för pumpning av brandfarliga/aggressiva vätskor. Den pumpade väskan får inte innehålla olja, fasta partiklar eller fibrer.

Funktion

Med inställning *proportionell*- eller *konstant tryckreglering* anpassar pumpen själv sin kapacitet efter värmesystemets behov. I läge *fast varvtal* är funktionen bortkopplad. Samtliga kapacitetsinställningar är steglösa. Proportionell reglering ger bäst energibesparing.

Temperaturer

Omgivning	Vätska min	Vätska max
0°C	2°C	95°C
10°C	10°C	95°C
20°C	20°C	95°C
35°C	35°C	95°C
40°C	40°C	70°C

Systemtryck

Vätske-temperatur	Lägsta systemtryck	Högsta systemtryck
70°C	0,05 bar	10 bar
90°C	0,3 bar	10 bar

Säkerhet

Vid arbete med pumpen skall ventilerna stängas och strömmen brytas på ett tillförlitligt sätt. Både pumpen och motorn genomspolas av mycket varm vätska. Var försiktig vid demontering och avluftning. *Risk för brännskador!*

Installation

Vid nybyggnation skall alltid rörsystemet rensas. Vid utbyte av pump bör det kontrolleras om felpumpen har skador som beror på föroreningar i vätskan. Pumpen skall alltid monteras med horisontell motoraxel, annars bildas luftfickor och lagerbelastningen blir fel. Flödesriktning framgår av pil på pumphuset. Pumpen skall monteras på så sätt att eventuell läckagevätska inte kan orsaka skada på egendom eller miljö. Avstängningsventiler skall alltid monteras för att underlätta service. Undvik skarpa krökar nära in- och utlopp.

Elektrisk anslutning

Den elektriska installationen skall utföras av behörig personal enligt gällande bestämmelser. Pumpen skall anslutas till 1x230V/50z samt skyddsjord. Elektriska data framgår av pumpens typskylt. Pumpen har inbyggt motorskydd samt antiblockeringsfunktion. Funktionen innebär att pumpen ryckvis försöker starta om den blockerats vid exempelvis en längre tids avstängning.

Igångsättning

Öppna den lägst placerade avstängningsventilen och vattenfyll pumpen. Avlufta pumpen genom dess luftskruv. Öppna därefter nästa avstängningsventil och starta pumpen. Avluftning skall göras på nytt efter ca 20 min drift med **avstängd pump**. Att under drift stänga utloppsventilen några gånger underlättar avluftningen.

Underhåll/drift

Pumpen fordrar normalt inget underhåll. Aktuell driftstatus framgår av indikering på omkopplaren samt i displayen.

Om pumpen varit avstängd under en längre tid i en starkt förorenad anläggning aktiveras antiblockfunktionen som ryckvis försöker starta upp.

EG-försäkran om överensstämmelse

Pumptyp: aPump+™

förklarar härmed överensstämma med följande tillämpliga direktiv:

- 2006/95/EC, 2004/108/EC, 2009/125/EC, 641/2009, 622/2012

Standarder som följs:

DIN EN 60335-1, EN 60335-2-51

DIN EN 55014-1, DIN EN 55014-2

DIN EN 61000-3-2, DIN EN 61000-3-3

Inbyggnadsdeklaration

Ovan nämnda produkt får inte tas i drift förrän maskinen med vilken den blivit införlivad har blivit förklarad i överensstämmelse med Maskindirektivet. Vid utbyte av befintlig komponent eller reparation gäller ursprunglig CE-märkning enligt Maskindirektivet.

Växjö den 4:e maj 2016



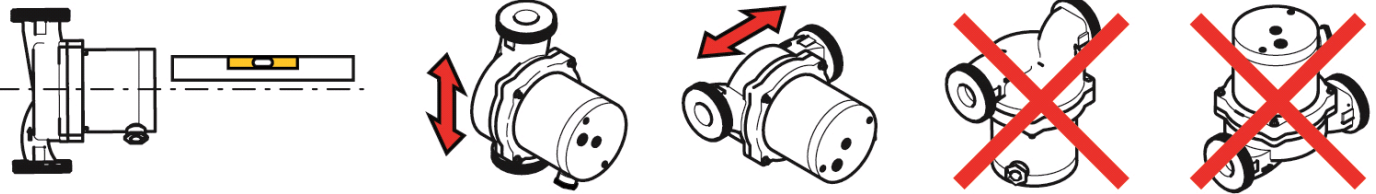
Leif Carlsson, Tekniskt ansvarig Perfecta Pump AB

Hermelinvägen 3, 352 45 Växjö

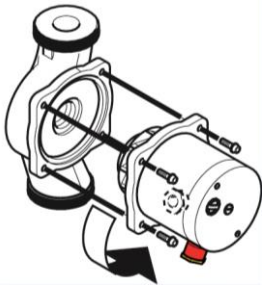
Monterings- och säkerhetsanvisning

Original bruksanvisning (Svenska)

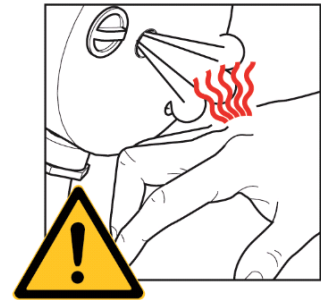
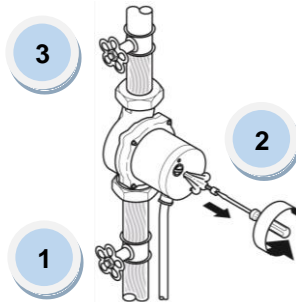
Installation



Rotera motorn vid behov



Igångsättning

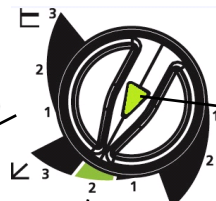


Inställningar och displayvisning

CP - Konstant tryck - Bra energibesparing

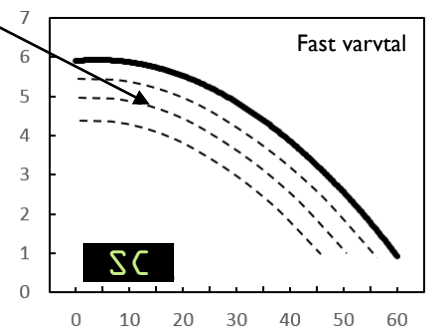
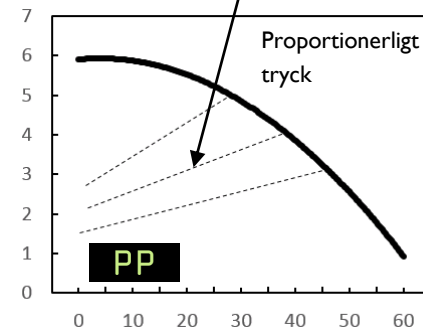
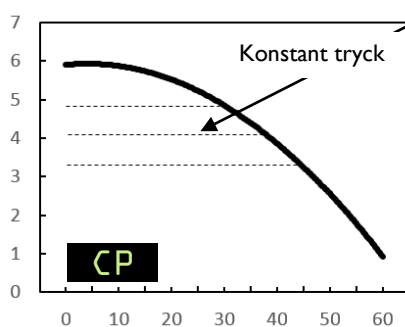
PP - Proportionerligt tryck - Bäst energibesparing

SC - Fast varvtal - Konstant flöde (exempelvis ackumulatortank)



Indikering

Konstant tryck = 1 blink/2 sek
 Proportionerligt tryck = 1 blink/1 sek
 Fast varvtal = Konstant sken



Exempel

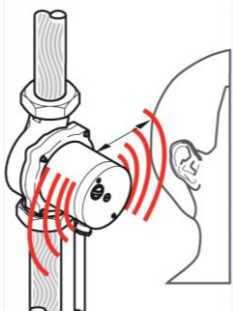
CP
Funktion



3.0
värde (mvp)

14
Effektförbrukning (W)

Felsökning



Hög ljudnivå (>43dBA)

- Kontrollera luft i systemet
- Minska pumpkapaciteten
- Kontrollera systemtryck och temperatur (Kavitation)

Felmeddelanden

E1
Överspänning

E2
Underspänning

E3
Blockerad rotor

E6
Lindningsfel

E7
Kortslutning

