

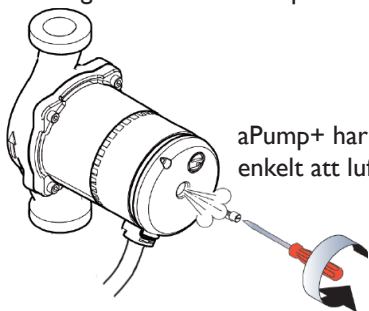
# Perfecta

## Perfecta aPump+

Det lilla extra

Perfecta aPump+ är avsedd för värmesystem och flöden upp till drygt 4 m<sup>3</sup>/h. Kraftfull och trygg trots att den drar minimalt med ström. Självklart är vår aPump+ ErP-märkt.

- aPump+ levereras fabriksinställd och klar för normalvillans radiatorsystem med proportionerlig reglering som sparar mest energi.
- Ska pumpen jobba mot ett golvvärmesystem kan flödet enkelt ökas genom att vrida upp kapaciteten.
- Vid körning mot exempelvis en ackumulatortank kan fast varvtal eller konstant tryck vara ett bra alternativ. Du ställer då kapaciteten steglöst tills önskad kapacitet uppnås.



aPump+ har en luftnippel vilket gör det enkelt att lufta systemet efter installation.



### ErP-märkning

ErP är en förkortning av Energy related Product.

Vi garanterar att pumpar med denna märkning uppfyller EU-direktiv 2009/641/EG vilket handlar om pumpens totala verkningsgrad.

### Gemensamma tekniska data

**Pumphus:** Kataforbehandlat gjutjärn (korrosionsskydd)

**Axel:** Keramik och lager av kol

**Pumphjul:** Komposit

**Packningar:** EPDM

**Luftskruv:** Mässing

**Tryckklass:** PN10

**Spänning:** 1x230V/50Hz, IP42

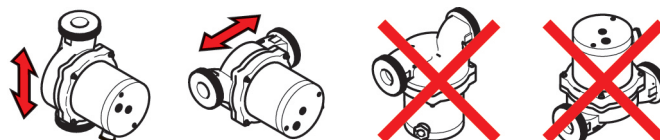
**Max-/min-temperatur:** +2°C till +95°C beroende på omgivningstemperatur

### Funktioner

- Helt steglös kapacitetsinställning
- Manuell avluftning
- Display som visar energiförbrukning.
- Förmonterad 2m-kabel för enkel elanslutning
- Värmeisoleringskåpa för 180-modeller
- Blockeringssäker – inget motorskydd behövs
- Automatisk återstartsfunktion om pumpen blockerats

### Montering

Pumpen kan monteras valfritt i vertikal eller horisontell rörledning. Kravet är att motoraxeln skall vara horisontell.

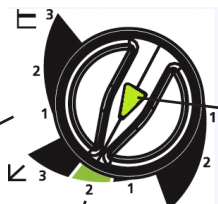


### Inställningar och displayvisning

**CP** - Konstant tryck - Bra energibesparing

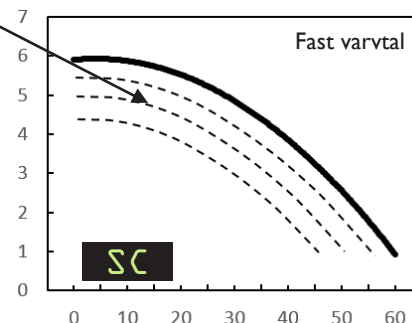
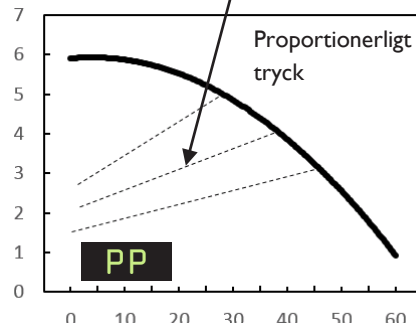
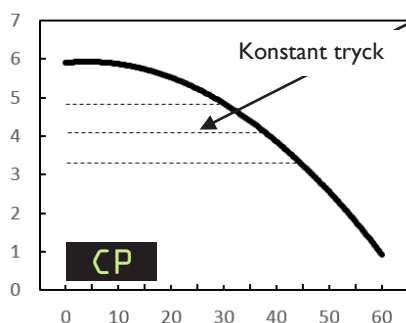
**PP** - Proportionerligt tryck – Bäst energibesparing

**SC** - Fast varvtal – Konstant flöde (exempelvis ackumulatortank)



### Indikering

Konstant tryck = 1 blink/2 sek  
 Proportionerligt tryck = 1 blink/1 sek  
 Fast varvtal = Konstant sken



Exempel

**CP**

Funktion



**3.0**

värde (mvp)

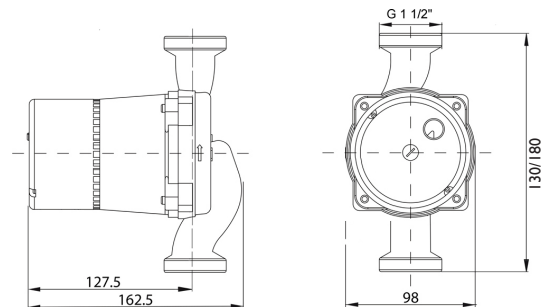
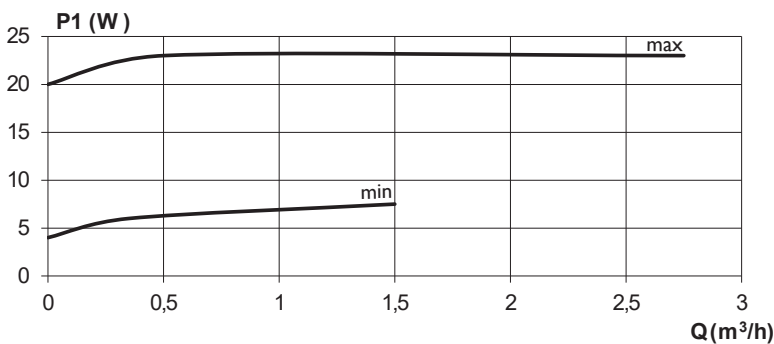
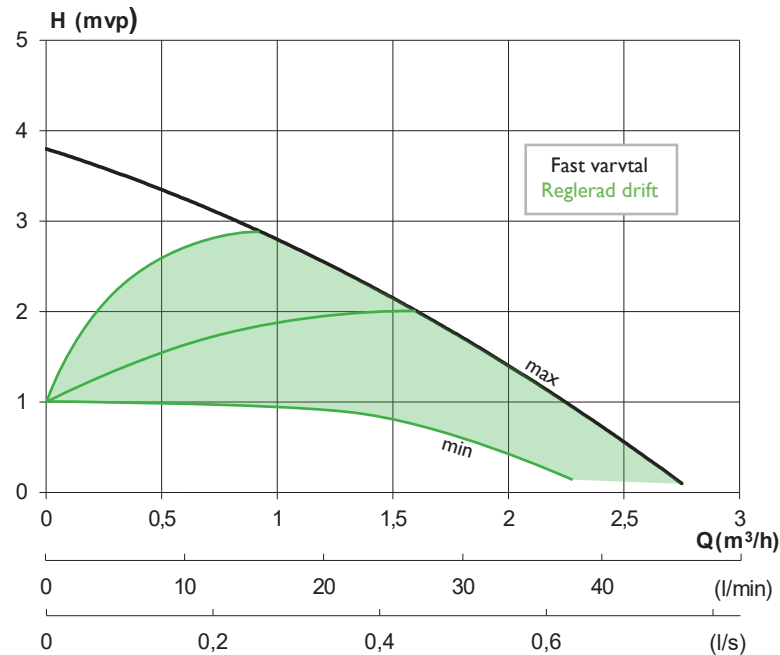
**14**

Effektförbrukning (W)

# Perfecta aPump+ 25U-4

Perfecta aPump+ är avsedd för värmesystem och flöden upp till ca 2,5 m<sup>3</sup>/h. Detta flöde motsvarar ungefär 45 kW värmekälla vid Delta-T 20°C. aPump+ är ErP-märkt.

## Kapacitetsdiagram



Beteckning	Art.nr	Min/Max Temp (°C)	PN	L (mm)	Vikt (kg)	PI Max (W)	Spänning (V)	Märkström (A)	EEI-värde ≤	Unionskoppling	Avstängningsventiler med vred			
											GI"	GI 1/4"	22 CU	28 CU
25U-4-130	6306020	2 till 95°C	10	130	2,7	23	230	0,3	0,20	6156100 GI" inv	6300130	6300150	6300170	
25U-4-180	6306050	2 till 95°C	10	180	2,7	23	230	0,3	0,20	6156100 GI" inv	6300130	6300150	6300170	

### Avstängningsventiler med magnetifilter

GI" inv x GI 1/2" (DN25 union) Art.nr: 6303300

### Unionskoppling 2-pack

GI" x GI 1/2" (DN25 union)

Art.nr. 6155100

### Utbytestillbehör

Förlängningsnippel 40-50 mm

Art.nr. 6211511

Flänsadapter DN25

Art.nr. 6256090