

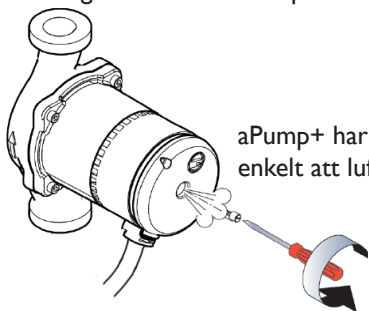
# Perfecta

## Perfecta aPump+

Det lilla extra

Perfecta aPump+ är avsedd för värmesystem och flöden upp till drygt 4 m<sup>3</sup>/h. Kraftfull och trygg trots att den drar minimalt med ström. Självklart är vår aPump+ ErP-märkt.

- aPump+ levereras fabriksinställd och klar för normalvillans radiatorsystem med proportionerlig reglering som sparar mest energi.
- Ska pumpen jobba mot ett golvvärmesystem kan flödet enkelt ökas genom att vrida upp kapaciteten.
- Vid körning mot exempelvis en ackumulatortank kan fast varvtal eller konstant tryck vara ett bra alternativ. Du ställer då kapaciteten steglöst tills önskad kapacitet uppnås.



aPump+ har en luftnippel vilket gör det enkelt att lufta systemet efter installation.



### ErP-märkning

ErP är en förkortning av Energy related Product.

Vi garanterar att pumpar med denna märkning uppfyller EU-direktiv 2009/641/EG vilket handlar om pumpens totala verkningsgrad.

### Gemensamma tekniska data

**Pumphus:** Kataforbehandlat gjutjärn (korrosionsskydd)

**Axel:** Keramik och lager av kol

**Pumphjul:** Komposit

**Packningar:** EPDM

**Luftskruv:** Mässing

**Tryckklass:** PN10

**Spänning:** 1x230V/50Hz, IP42

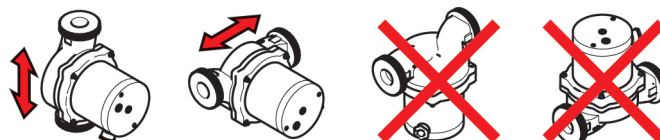
**Max-/min-temperatur:** +2°C till +95°C beroende på omgivningstemperatur

### Funktioner

- Helt steglös kapacitetsinställning
- Manuell avluftning
- Display som visar energiförbrukning.
- Förmonterad 2m-kabel för enkel elanslutning
- Värmeisoleringskåpa för 180-modeller
- Blockeringssäker – inget motorskydd behövs
- Automatisk återstartsfunktion om pumpen blockerats

### Montering

Pumpen kan monteras valfritt i vertikal eller horisontell rörledning. Kravet är att motoraxeln skall vara horisontell.

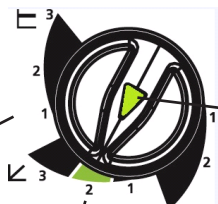


### Inställningar och displayvisning

**CP** - Konstant tryck - Bra energibesparing

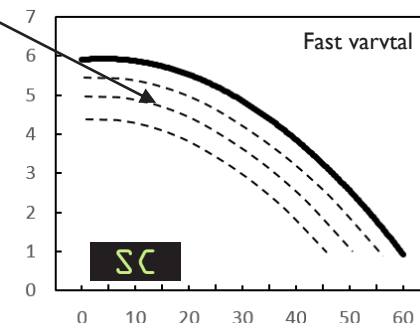
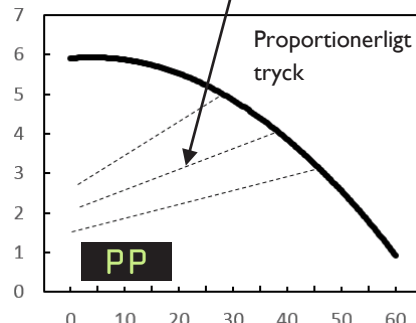
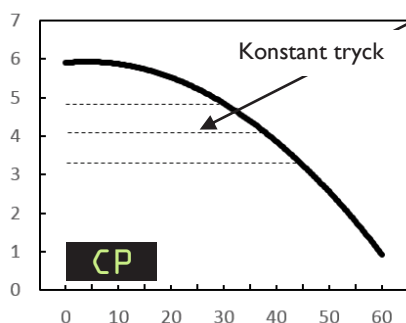
**PP** - Proportionerligt tryck - Bäst energibesparing

**SC** - Fast varvtal - Konstant flöde (exempelvis ackumulatortank)



### Indikering

Konstant tryck = 1 blink/2 sek  
 Proportionerligt tryck = 1 blink/1 sek  
 Fast varvtal = Konstant sken



### Exempel

**CP**  
Funktion



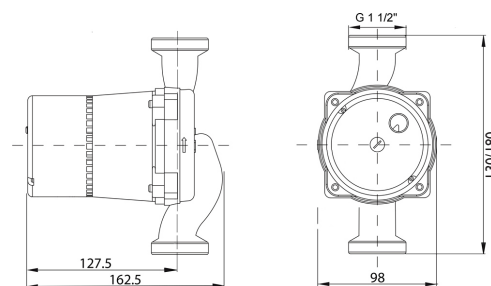
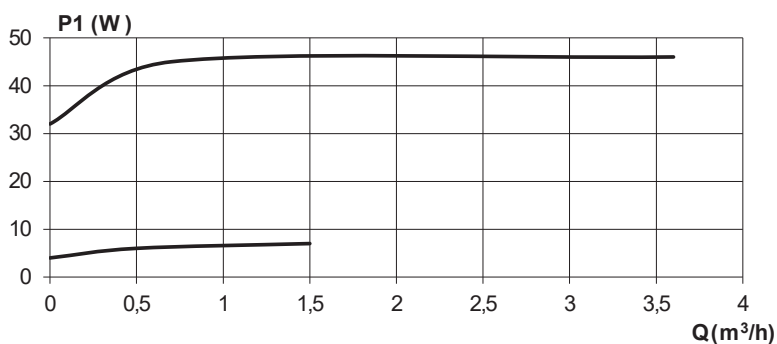
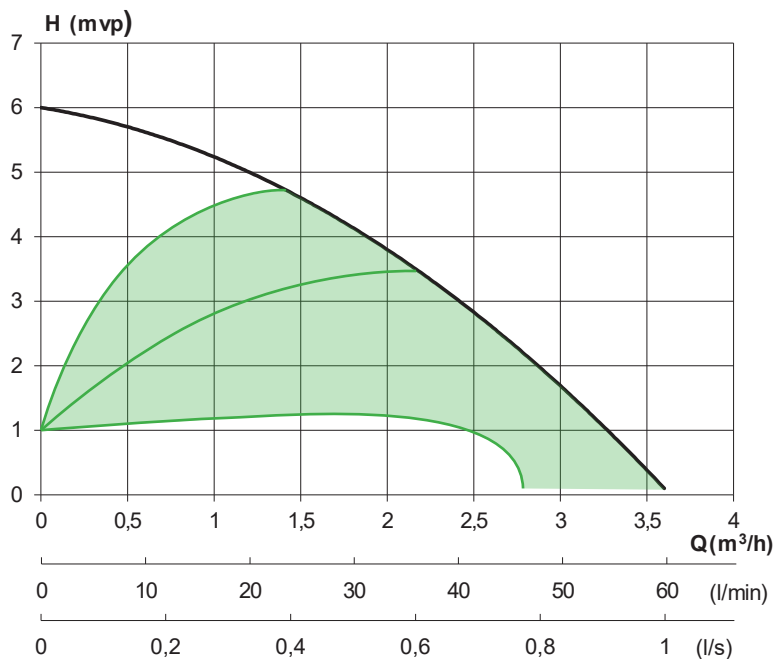
**3.0**  
värde (mvp)

**14**  
Effektförbrukning (W)

# Perfecta aPump+ 25U-6

Perfecta aPump+ är avsedd för värmesystem och flöden upp till ca 3 m<sup>3</sup>/h. Detta flöde motsvarar ungefär 70 kW värmekälla vid Delta-T 20°C. aPump+ är ErP-märkt.

## Kapacitetsdiagram



Beteckning	Art.nr	Min/Max Temp (°C)	PN	L (mm)	Vikt (kg)	PI Min (W)	PI Max (W)	Spänning (V)	Märkström (A)	EEI-värde ≤	Unionskoppling	Avstängningsventiler med vred			
												G1"	G 1 1/4"	22 CU	28 CU
25U-6-130	6306030	2 till 95°C	10	130	2,7	5	50	230	0,46	0,23	6156100 G1" inv	6300130		6300150	6300170
25U-6-180	6306060	2 till 95°C	10	180	2,7	5	50	230	0,46	0,23	6156100 G1" inv	6300130		6300150	6300170

### Avstängningsventiler med magnetfilter

G1" inv x G1 1/2" (DN25 union)

Art.nr: 6303300

### Utbytestillbehör

Förlängningsnippel 40-50 mm

Flänsadapter DN25

Art.nr. 6211511

Art.nr. 6256090