

På cykel i tjänsten

både transportmedel och arbetsredskap



Cajsa Lindberg och Anna-Karin Stenberg

Lastcykeldag Emmaboda

2019-04-04

Fler och fler medarbetare cyklar dagligen

- 21 tvåhjuliga elcyklar
- 14 tvåhjuliga cyklar utan el
- 3 lastcyklar utan el för fastighetsskötsel
- 2 tandemcyklar med el, några utan
- 7 ellastcyklar för transport av upp till 6 barn samtidigt

Totalt ungefär 50 cyklar just nu

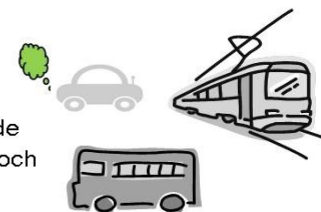
Vilka cyklar?

- Hemtjänst
- Hemsjukvård
- Förskolor
- Boken kommer – personal
- Rehab
- Dagligverksamhet
- Fastighetsskötare
- Enskilda medarbetare som tycker det är praktiskt

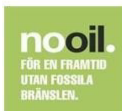
Hur finansieras nya cyklar?

- Vi klimatkompenserar genom ett internt system som gör resor med fossilbränsleddrivna bilar och flyg dyrare.
- Det interna påslaget används till miljö- och klimatåtgärder som medarbetarna kan föreslå
- En stor del av medlen har gått till inköp av cyklar, särskilt elcyklar.
- Cyklar köps också in från ordinarie budget

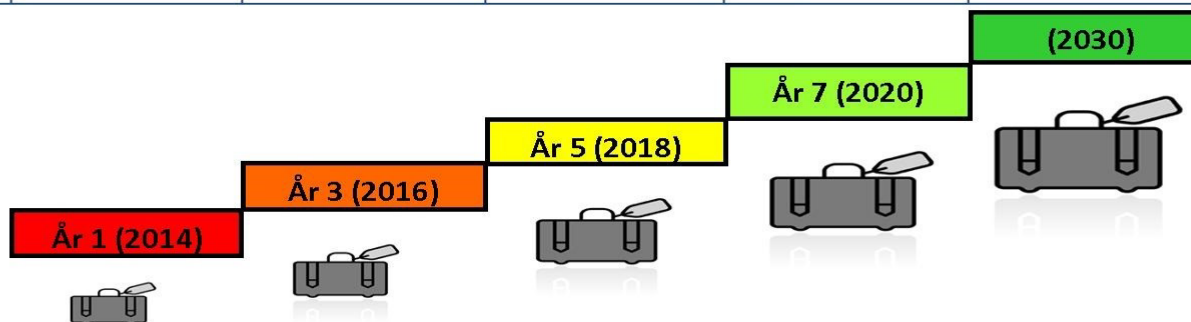
Avvecklingsplan för fossilbränslebaserade resor i Kalmar län - ett bidrag till ett fossilbränslefritt 2030



Tåg, buss och fossilbränslefri bil är de mest klimatvänliga resealternativen och klimatkompenseras inte.



Inrikes:	+10 % priset	+20 % priset	+30 % priset	+40 % priset	+50 % priset
Utrikes:	+5 % priset	+15 % priset	+25 % priset	+35 % priset	+45 % priset
Fossilbränsle bil	+5 % priset	+10 % priset	+15 % priset	+20 % priset	Fossil bil förekommer inte inom offentlig verksamhet
Milstolpar nooil	utsläppen av fossil koldioxid från vägtrafiken 5 % lägre än 1990			Alla samhällsbetalda resor = klimatneutrala	Inget nettoutsläpp av fossil koldioxid
Milstolpar Miljömål				Nationella miljökvalitetsmål uppfyllda (ej klimat)	



Modellen bör utvärderas och uppdateras efter aktuell klimatforskning.

Lite tips

- Hjälp med finansiering
- Skylta tydligt på varje cykel att de bidrar till att miljö- och klimatmål uppfylls
- Intresset sprider sig genom att man ser andra cykla
- Tänk på bra ytterkläder och dubbdäck
- Ordna bra parkering med laddmöjlighet
- Roterar första inköpta cykeln av ny modell så många får testa
- Läs mer: www.morbylanga.se/cykel_i_tjansten
- [Klimatstrategi Mörbylånga kommun](#)