

MagniLink ChromeViewer™

– software til Chromebook



MagniLink ChromeViewer™

MagniLink ChromeViewer™ er en banebrydende software, der avendes på en Chromebook til at vise billedet fra MagniLink læsekamerasystemet. Softwaren styrer læsekameraets egenskaber, for eksempel forstørrelse, kunstige farver og lysstyrke, og giver brugeren mulighed for individuelle tilpasninger for den bedste oplevelse

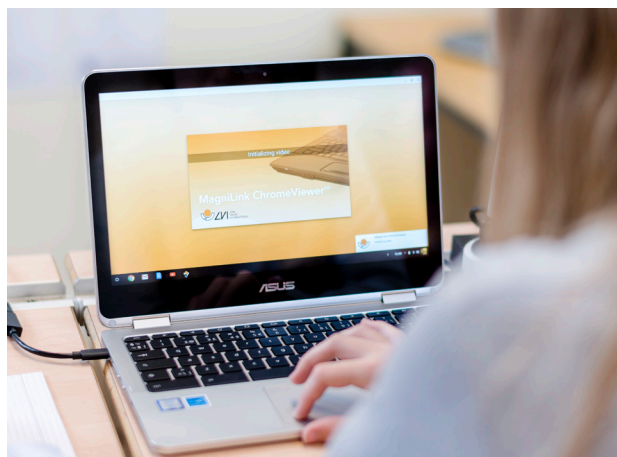
Funktioner i MagniLink ChromeViewer™:

- Forskellige farve- og lysindstillinger, f.eks. naturlige og kunstige farver.
- Forskellige forstørrelsesgrader.
- Låsbar autofokus.
- Tag og vis billeder.
- Optag og vis video.
- Spejl, roter og frys billeder.
- Automatiske opdateringer (kræver internet)
- Forskellige hjælpelinjer til at lette læsningen.
- Styring af funktionerne på forskellige måder. Enten via menuer, tastaturgenveje eller knapper på læsekameraets kontrolpanel.
- Konfiguration af egne tastaturgenveje.
- Kamerabilledet placeres øverst/længst foran alle åbne programmer.
- Vælg flere aktive visninger, og skift mellem dem.

Anbefalede systemkrav:

- 1 integreret USB 3.0-port type A.
- Intel i5-processor
- 4 GB RAM

LVI anbefaler, at du bruger en Intel-baseret Chromebook sammen med et MagniLink-kamera, fordi vi har bemærket kompatibilitetsproblemer med ARM-baserede Chromebooks. LVI har testet softwaren på et antal Intel-baserede Chromebooks uden problemer, men der er ingen garanti for, at systemet vil fungere sammen med alle Chromebooks.



Andet:

MagniLink ChromeViewer™ er beregnet til Chromebook og kan nemt downloades fra Chrome Web Store.

Der findes lignende software, men ikke med præcis den samme funktionalitet, til PC henholdsvis Mac. Ved køb af MagniLink S Premium og MagniLink Pro medfølger softwaren. For flere af vores andre læsekameraer kan softwaren desuden købes som tilvalg.



LVI Danmark ApS
Hørkær 24, st. tv.
2730 Herlev, DANMARK

Tel: 57 67 20 99
E-mail: info@lvi.dk

WWW.LVI.DK