

MagniLink ChromeViewer™

– mjukvara för Chromebook



MagniLink ChromeViewer™

MagniLink ChromeViewer™ är en innovativ mjukvara som används på en Chromebook för att visa bild från ett MagniLink läskamerasystem. Mjukvaran styr läskamerans egenskaper som exempelvis förstoringsgrad, artificiella färger och ljusnivå samt ger användaren möjlighet till individuella anpassningar för bästa upplevelse.

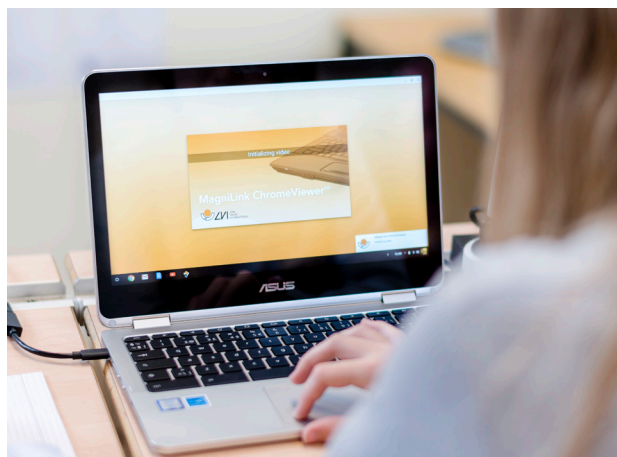
Funktionalitet:

- Olika färg- och ljusinställningar, t.ex. naturliga och artificiella färger.
- Olika förstoringsgrad.
- Låsbar autofokus.
- Ta och visa bilder.
- Spela in och visa video.
- Spegla, rotera och frysa bilder.
- Automatiska uppdateringar (kräver internet)
- Olika hjälplinjer för att underlätta läsning.
- Styrning av funktionerna på olika sätt. Antingen via menyer, kortkommandon på tangentbordet eller knappar på läskamerans kontrollpanel.
- Konfigurering av egna kortkommandon.
- Kamerabilden placerad överst/längst fram bland alla öppnade applikationer.
- Välja flera aktiva bilddelningslägen och växla mellan dessa.

Rekommenderade systemkrav:

- 1 integrerad USB 3.0-port
- Intel i5 processor
- 4 GB RAM-minne

LVI har testat mjukvaran på ett flertal Intel-baserade Chromebooks utan problem, men det är ingen garanti för att systemet kommer fungera på samtliga Chromebooks.



Övrigt:

MagniLink ChromeViewer™ är avsedd för Chromebook och kan enkelt laddas ned från Chrome Web Store.

Det finns liknande mjukvara, dock inte med exakt samma funktionalitet, för PC respektive Mac. Vid köp av MagniLink S Premium och MagniLink Pro ingår mjukvaran. Till flera av våra andra läskameror kan mjukvaran köpas som ett tillval.



LVI Low Vision International
Verkstadsgatan 5,
352 46 Växjö, SWEDEN
Tel: +46 (0)470 72 77 00
Fax: +46 (0)470 72 77 25
E-mail: info@lvi.se
WWW.LVI.SE